

L'otturazione cervicale passo passo

Dr. Naotake Akimoto

Informazione del produttore: l'acresciuta importanza delle cavità di classe V va dai danni causati dalla pulizia fino alla recessione parodontale passando per la parodontite. Diversi tipi di pazienti praticamente di ogni età possono soffrire di colletti scoperti. La dentina non protetta delle radici dei denti è messa in pericolo non solo da carie ma in generale anche dalla perdita meccanica di sostanza, come per esempio nel caso di una tecnica di spazzolamento sbagliata.

Con Beautifil Flow Plus X che libera ioni ed è applicabile universalmente, Shofu dà al dentista una soluzione che fa risparmiare tempo, particolarmente adatta al lavoro quotidiano, per otturazioni cervicali estetiche durature e resistenti. Il Dottor Naotake Akimoto (Yokohama, Giappone) dal cui studio proviene il seguente caso clinico di un'otturazione cervicale, apprezza del nuovo Flowable, in particolare l'approccio di sviluppo complessivo, che include anche il sistema di applicazione ottimizzato.

Il composito ibrido iniettabile si può applicare direttamente in modo mirato e senza problemi. Il materiale autolivellante non si attacca alla punta della cannula e non fila. Beautifil Flow Plus X è disponibile in due viscosità (F00 e F03). F00 scorre sotto una lieve pressione di uscita, dopo di che rima-

ne stabile, F03 è moderatamente viscoso, non gocciola ed è autolivellante. È molto adatto per la cura di difetti cuneiformi del colletto.

Beautifil Flow Plus X dispone di eccellenti caratteristiche fisiche. La sua tecnologia integrata di nanofiller S-PRG promuove inoltre la remineralizzazione della sostanza dentaria nella zona circostante l'otturazione. Grazie alla liberazione di fluoruro e di altri ioni bioattivi viene inibita la formazione di carie e placca, inoltre viene mitigata la formazione di acidi.

L'applicazione e il dosaggio mirati rendono possibile la creazione di passaggi a lama di coltello che non offrono alcun potenziale di irritazione meccanica per il parodonto. La successiva rimozione delle eccedenze è limitata al minimo.

La possibilità di lucidatura a specchio impedisce la formazione di placca e quindi anche la colonizzazione microbica che potrebbe irritare la gengiva circostante. Beautifil Flow Plus X è compatibile con tutti i bonding convenzionali.

Grazie a uno spiccato effetto camaleonte, la sua estetica naturale risalta in modo particolarmente vantaggioso nella zona visibile anche in caso di restauri di classe V.

La giusta viscosità di utilizzo dell'F03 leggermente viscoso rende possibile

una preparazione semplice, razionale, anatomicamente corretta nella zona cervicale, senza gocciolamento o fuoriuscita del materiale.

Caso clinico di otturazione cervicale

I difetti cuneiformi sull'incisivo laterale, sul canino e sul primo premolare superiori di sinistra vengono curati con Beautifil Flow Plus X F03. La documentazione fotografica da 1 a 13 mostra il restauro diretto del canino dal punto di vista del dentista.

Conclusioni

Con Beautifil Flow Plus, Shofu ha aggiunto alla sorprendente carriera del composito viscoso un passo decisivo nell'evoluzione da prodotto additivo a materiale da restauro autonomo, impiegabile universalmente.

Dalla lavorazione razionale attraverso la notevole resistenza fino allo spettro di azione bioattivo, il Giomer della generazione più recente convince in tutte le sue sfaccettature.



Fig. 1 Prima dell'intervento. Difetti cuneiformi nei denti 22, 23 e 24. Nel solco viene posizionato un filo per la retrazione gengivale



Fig. 2 Il filo per la retrazione gengivale (SU Pack Cord 000) è stato posizionato. Mediante la retrazione gengivale nelle otturazioni cervicali si evita un'adesione insufficiente dell'otturazione al bordo gengivale oppure un'otturazione insufficiente della cavità



Fig. 3 Applicazione dell'adesivo (BeautiBond Multi)



Fig. 4 Asciugatura ad aria. Nel caso di un adesivo in un'unica bottiglia il solvente deve essere distribuito con un leggero soffio d'aria. Si asciuga in misura sufficiente, e mediante l'aspirazione si impedisce che l'adesivo schizzi nel cavo orale

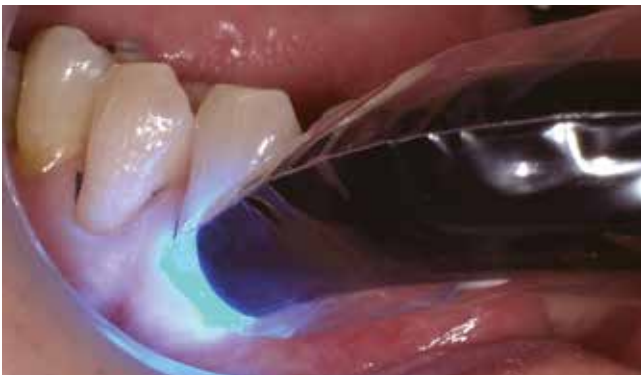


Fig. 5 Fotopolimerizzazione. Per una corretta polimerizzazione la lampada viene tenuta il più possibile vicina alla cavità. Il tempo di polimerizzazione indicato dal produttore dell'adesivo deve essere rispettato



Fig. 6 Applicazione di Beautifil Flow Plus X F03. A questo scopo la punta dell'applicatore viene tenuta vicina al bordo dello smalto. La pasta viene applicata solo al bordo incisale della cavità e non si dovrebbe propagare alla zona cervicale



Fig. 7 Favorito dalla sua ridotta viscosità sotto la forza di gravità, F03 viene spostato lentamente con una sonda verso la zona cervicale



Fig. 8 Il contorno viene adattato con la sonda. La pasta non deve entrare in contatto con la gengiva



Fig. 9 Fotopolimerizzazione. Come con l'adesivo, la lampada viene tenuta il più possibile vicina al materiale



Fig. 10 Il filo per la retrazione gengivale viene tolto



Fig. 11 Al margine gengivale sono visibili eccedenze di adesivo e composito

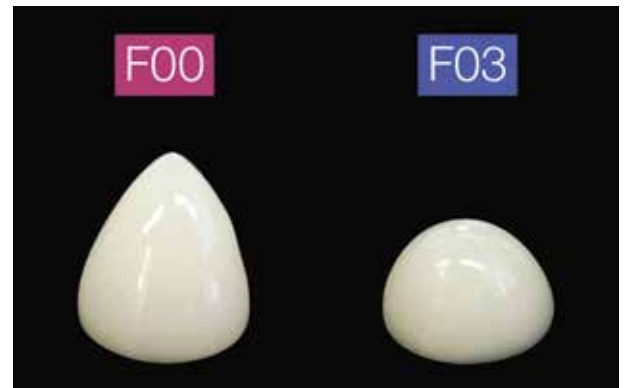


Fig. 12 Con uno strumento diamantato superfine (SF416) si eliminano le eccedenze dalla zona cervicale, poi si adatta il contorno labiale



Fig. 13 Subito dopo il trattamento di tutti e tre i denti. Le zone cervicali dei denti 22, 23 e 24 sono state restaurate. Grazie alla ridotta viscosità di F03 tali otturazioni sono riuscite senza problemi

Il diverso comportamento di scorrimento delle due paste su un piatto di miscelazione orizzontale dopo un minuto



L'autore



Shofu Dental GmbH
Tel. +49 02102 8664-0
www.shofu.de