

Trattamento
dei tessuti
Emostasi & Retrazione



IMPRONTA

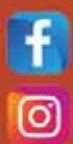
Colatura

Emostasi & Retrazione, prima dell'impronta • Impronta e Colatura



Novembre 2024

Dal 1949 al servizio
della **Comunità
Odontoiatrica**



IVAN ILIC' S.r.l.
Via L. Muratori, 46/11 - 20135 Milano (Italy)
TEL: +39 02 36 512 990 • ilic@ilicdental.com
www.ilicdental.com

CONDIZIONI DI VENDITA

IVAN ILIC' Srl - Via Ludovico Muratori, 46/11 - 20135 Milano
Tel. (+39) 02 55 016 500 - 02 365 12 990 • ilic@ilicdental.com

Prezzi. Sono IVA esclusa e possono, a fronte di situazioni straordinarie, subire variazioni senza preavviso.

A seguito dell'aggiornamento costante dei cataloghi anche i prezzi possono subire variazioni.

Validi salvo errori e/o omissioni di stampa. Informeremo costantemente i nostri clienti su novità e aggiornamenti. I prezzi qui indicati sono validi sino al **30 dicembre 2025** ed annullano e sostituiscono ogni proposta precedente.

Legenda Prezzi. Il prezzo indicato è sempre quello unitario.

Garanzia - Resi - Sostituzioni. Qualora la qualità non corrisponda agli standard dei fabbricanti, o per errato invio, è necessario:

- avvisare l'ufficio assistenza clienti entro 8 giorni dal ricevimento della merce;
- effettuare il reso nell'imballo originale integro;
- allegare il documento di trasporto in originale e la causale del reso con le motivazioni e/o i problemi riscontrati.

Come Ordinare

Tel. (+39) 02.36512990
(+39) 02.55016500
(+39) 329 181 8750

ilic@ilicdental.com

e-commerce:

www.ilicdental.com

Acquisto sul Sito la sicurezza nei pagamenti è garantita. La riservatezza delle informazioni e la loro recuperabilità, sotto il profilo della autenticazione, trasferimento e sicurezza, è garantita dai server protetti della banca e nessuna informazione transita nel sistema internet.

© 2020 Tutti i diritti sono riservati. Tutti i marchi registrati ® e commerciali ™ appartengono ai legittimi proprietari. Questo volume non può essere riprodotto, archiviato o trasmesso, intero o in parte, in qualunque modo (digitale, elettronico, meccanico o registrato). Fotocopiare le pubblicazioni è vietato dalla legge.

Condizioni Generali di Vendita.

Pagamento con:

- Carta di Credito o POS



- Ricevuta Bancaria 30 gg d.f. + € 6,50 Indicare IBAN

• Bonifico Bancario anticipato
Ivan ILIC s.r.l.

IBAN:

IT50N0569601625000003415X03

Ordini superiori a € 140

Nessun contributo spese.

Ordini fino a € 140

- Contributo spese: € 14
- Pagamento anticipato con Carta di credito o POS
- Bonifico Bancario anticipato.

Ordini inferiori a € 75

- Contributo spese: € 15,50
- Pagamento anticipato con Carta di credito o POS
- Bonifico Bancario anticipato.

Nelle zone dove operiamo con agenti, saremo lieti di comunicare il Suo nominativo per fissare un appuntamento.

INDICE ANALITICO

Alginate	19
Astringent emostatico solfato fe. Fe (so)4	10
Blocchetti e pozzetti per miscelazione	22
Blu-Mousse, PVS multiuso, Parkell	18
Blu-Tech Trays	14
Boxing Wax cera nera per bordare	13
Cappette di retrazione	4
Cere per bordature	13
Check-bite 72	13
Dappen Dishes monouso in silicone o vetro	22
Dento infusor metal e blue mini	8
Die Strenght Hardner	23
Disinfettante per impronta	17
Easycord fili retrattori concatenati	6
Elite H-D+ Zhermack	21
Fili di retrazione	4-7
Forbici Uniband tagliafilo	7
Gessi, Implant, Tuffrock, coltelli	23
Gingibraid, fili retr. Con o s/allume di potassio	5
Gingi gel fili intrecciati impregnati con gel Cl. di All.	5
Gingi trax pasta fluida emostatica/retrattore	4
Hoffmann's, bastoncini e dischi termoplastici	15
Hydrogum 5 Zhermack	17
Hydrorise Zhermack, silicone iper idrofilo	18
Impression Compound, pasta termoplastica Kerr	15
Mack-2 Parkell, PVS per modelli	18
Modulmix Zhermack	18
Monotrack, sistema di colatura	17
Orthoprint Zhermack	17
Packer Fischer's strumento per fili di retrazione	7
Permlastic Kerr, polisolfuro da impronta	21
Phase H Plus Zhermack, alginato cromatico per protesi mobile	17
Porta impronte	12-16
Puntali per miscelazione	22
Retrattori gengivali	6
Retrattori quinta mano	13
Rulli colorati periodont	16
Shortcut fili retrattori, intrecciato in easy dispenser	5
Siringhe per impronta	23
Soft metal 7 metallo di rinforzo e spaziatore	14
Spongostan spugnette emostatiche riassorbibili	5
Spot astringent remover smacchiatore	10
Surebite ABR 10:1, registrazioni occlusali	16
Tazze per alginate e gesso	12,23
Triple tray, T-lock, Alfa triple tray	15,16
Tropical gin Zhermack, alcinato cromatico rapido	17
Ultrapak fili retrattori concatenati	7
Viscostat clear emostatico cloruro di alluminio 25%	11
Viscostat tissue management	8
Wintray portaimpronte per implantologia	14
GingiTrax-Rex, retrattore gengivale	6
Zeta 7, soluzione disinfettante per impronte	23

PERIODENT

LDX

DENTAL CURING LIGHT



2022
Quality Choice
★★★★★

Viscostat Metal Dento- Infusor

ULTRADENT



Suggerimenti del Dr. Dan Fisher Ultradent



Dopo aver aperto i contatti interprossimali, zeppare un filo Ultrapak imbevuto in ViscoStat o Astrigedent. Lo speciale design del filo, a maglie concatenate facilita l'inserimento e trattiene il filo in posizione.

Estendere il margine in area subgengivale tagliando parzialmente il filo. Nessuna paura: vengono tagliate solo alcune maglie, Ultrapak non si impiglia alla diamantata!

2022
Quality Choice

★★★★★

EasyCord

330 cm a maglie concatenate



Per il trattamento dei tessuti si intendono le procedure usate per garantire ai tessuti salute ottimale e controllare nel contempo i fluidi sulculari e l'emorragia mentre i tessuti gengivali vengono spazzati per le esigenze del trattamento odontoiatrico.

Nel corso di alcune procedure, l'emorragia può aver luogo a causa di traumi arrecati dagli strumenti rotanti. Emorragia e fluidi sulculari da tessuti danneggiati, può ostacolare il rilievo di impronte accurate, o l'ottenimento di una valida adesione delle resine adesive.

Perché il Trattamento dei Tessuti è importante?

È necessario ottenere un'emostasi attiva per prevenire una contaminazione da sangue e fluidi della superficie dentaria preparata in prossimità dei margini. Nel corso delle procedure di protesi fissa, è prioritaria un'impronta accurata evitando la contaminazione e mantenendo nel contempo lo spazio nel solco.

Quando un dente viene preparato per ricevere un restauro diretto o indiretto, il controllo dei fluidi sulculari e l'emostasi sono essenziali per ottenere valori di adesione più elevati.

Per questo obiettivo è necessario ottenere l'emostasi e la retrazione gengivale.

EMOSTASI attiva, è l'assenza di sanguinamento e di flusso sulcolare. Si può ottenere con vari metodi, per esempio: emostasi chimica, meccanica, chirurgica

Emostasi Chimica: gli agenti emostatici chimici provocano l'emostasi e lo spiazzamento dei tessuti attraverso il rilassamento del collagene della gengiva. Questi agenti comprendono: cloruro di alluminio, solfato di alluminio, solfato ferrico ed epinefrina. Sugeriamo di non utilizzare agenti contenenti epinefrina per evitare possibili problemi di salute (ritmo cardiaco irregolare, aritmia, tachicardia, perdita di equilibrio e aumento del ritmo respiratorio).

- **Emostasi Meccanica:** comprende l'uso dei fili retrattori che esercitano pressione sui tessuti adiacenti e occludono i tessuti recisi. Il limite di questa tecnica sta nel fatto che è efficace fintanto che il filo è in sede
- **Emostasi Chirurgica:** comprende l'utilizzo dell'elettrobisturi; la punta consente il passaggio di onde elettriche che provocando calore chiudendo così i vasi esposti col taglio assicurando così l'emostasi.
- **Emostasi e Retrazione contemporaneamente:** grazie alla più recente introduzione di formule innovative che sfruttano le caratteristiche di particolari di argille innovative, per es. GingiTrax, si ottengono entrambi gli obiettivi semplicemente col posizionamento del materiale fluido all'interno del solco lasciando agire per 2-3 minuti prima di rimuovere, sciacquare e rilevare l'impronta.

RETRAZIONE (Spiazzamento dei tessuti): dopo l'ottenimento dell'emostasi è importante ottenere spazio in senso orizzontale e verticale per inserire il materiale d'impronta che deve registrare i margini di fine preparazione.

Solo ciò che si vede verrà rilevato con qualunque tecnica d'impronta!

- **Retrazione Meccanica:** si utilizzano i fili retrattori, anche per portare sostanze chimiche nel solco e ottimizzare così lo spiazzamento orizzontale e verticale.
- **Retrazione Chimica:** l'uso di agenti chimici specifici con bassa viscosità per essere assorbiti dal filo. Gli agenti chimici prolungano il tempo rispetto al solo filo retrattore, perché rilassano il collagene dei tessuti a contatto.
- **Retrazione Chirurgica:** la rimozione del tessuto gengivale è permanente; può risultare utile e può ottenersi con apparecchiature o con il "gengittage", tecnica del Dr. Rex Inghram, con strumenti rotanti.

EMOSTASI PRIMA DELLA RETRAZIONE

La procedura più efficace, introdotta dal Dr. Dan Fischer della Ultradent già nel 1980, prevede di ottenere l'emostasi profonda prima dell'inserimento del filo, strofinando la soluzione Viscostat nel solco utilizzando una siringa caricata da 1,2 ml con montato il puntale specifico **Metal Dento Infusor** dotato di un particolare pennellino; quando non si forma più coagulo, significa che si è ottenuti il blocco del sanguinamento e si proseguirà quindi con lo sciacquo deciso per la verifica dell'ottenimento dell'emostasi profonda, segue l'asciugatura e quindi la fase successiva sarà l'inserimento il filo retrattore. Il filo viene lasciato in situ per 3-5 minuti, avendo già ottenuto l'emostasi prima.

- **Retrazione ed emostasi contemporaneamente:** come sopra descritto, ciò è possibile grazie alle nuove paste fluide, per esempio **GingiTrax** che attirano a se fluidi sulculari e fanno collassare le fibre di collagene. Consigliamo di lasciare un filo sotto la preparazione quando la stessa non sia a chamfer, o a lama di coltello. Attenzione... lavare molto bene con lo spray tutti i residui del materiale per l'emostasi, altrimenti lo stesso può inficiare la catalizzazione sia dei polieteri che dei polivinilsilossani!



2022
Quality Choice
★★★★★

GingiTrax Emostasi e Retrazione Gingivale contemporaneamente, impronte di precisione!

GingiTrax è una formulazione astringente in grado di fornire contemporaneamente la retrazione gengivale e l'emostasi.

- Pratico confezionamento con siringhe incluse
- Applicazione rapida e agevole
- L'agente emostatico della formulazione assorbe ogni sanguinamento o liquido sulcolare
- Utilizzato prima del rilevamento di impronte protesiche.

05 015102	GingiTrax Intro Kit	53,00
	2 siringhe da 2 g cad.+12 puntali	
05 015106	GingiTrax Kit	132,00
	6 siringhe da 2 g cad.+36 puntali	
05 015112	GingiTrax Econo Kit	200,00
	12 siringhe da 2 g cad.+72 puntali	



1. Small ø 7
2. Small ø 10
3. Small ø 12,5

Cappette di retrazione anatomiche

Se la gengiva è molto aderente, queste cappette in materiale confortevole e design anatomico, comprimono facilmente Tra-xodent nel solco.

05 31051	Mis. 1 Small 120 pz.....	46,00
05 31053	Mis. 3 Medium 120 pz.....	46,00
05 31055	Mis. 5 Large 60 pz.....	46,00
05 31060	Ass.: 1, 15 pz. - 3, 15 pz. - 5, 30 pz.	46,00

GingiTrax in protesi implantare Prof. Loris Prosper



Caso clinico dove si è preparato l'abutment implantare come se si trattasse di un elemento naturale, utilizzando la tecnica del gingivage di Rex Ingraham. Queste situazioni sono spesso al limite e, spesso diventa difficile prendere le impronte nella stessa seduta della preparazione, obbligando il clinico a limitarsi al posizionamento del provvisorio e a procrastinare l'impronta ad una seconda seduta. Ricorrendo alla pasta GingiTrax è possibile condizionare i tessuti creando, grazie all'emostasi, una impronta perfetta nella stessa seduta della preparazione. Il tempo di mantenimento del materiale non deve superare 5 minuti. Si osservi quanto il solco sia aperto dopo la pulizia del materiale, condizione che permette al materiale d'impronta (PVS) di poter leggere completamente il moncone. L'intera procedura viene eseguita senza utilizzare fili di retrazione.

GingiTrax in protesi implantare Prof. Loris Prosper



Pilastro implantare da preparare come un dente naturale perché attraverso il tessuto marginale, soprattutto vestibolare, traspariva il collo dell'implanto. In questi casi particolari bisogna trattare l'implanto come un dente naturale, preparare molto sotto gengiva con i problemi del sanguinamento; risolto questo inconveniente si procede all'impronta.

GingiTrax in protesi fissa Prof. Loris Prosper



Caso senza trattamento dei tessuti GingiTrax.

Con il trattamento dei tessuti GingiTrax il solco è pulito, l'impronta riproduce ogni dettaglio ed il modello rappresenta una perfetta base per il lavoro dell'odontotecnico. Con GingiTrax i tessuti non subiscono alcuna alterazione strutturale.

GingiTrax, con o senza filo retrattore?

Suggerimenti del Prof. Loris Prosper

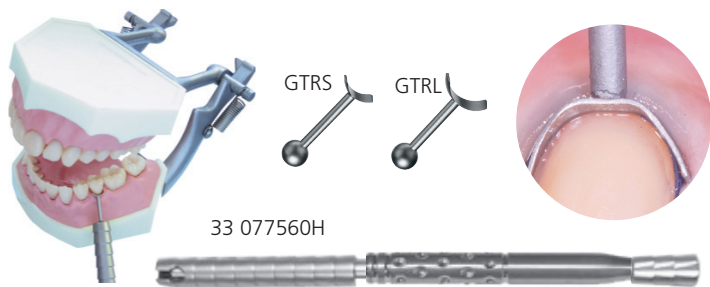
- Preparazione a Chamfer: non occorre filo retrattore.
- Preparazione accentuata o a spalla: filo retrattore unico
- Gengiva stretta (aderente): utilizzare le cappette anatomiche disegnate e realizzate in materiale adeguato per comprimere meglio GingiTrax all'interno del solco. In alternativa si possono utilizzare i provvisori.

Isolamento dei fili retrattori

Nota Prof. Loris Prosper

Tutti i fili retrattori, se non isolati, possono aderire ai materiali d'impronta oppure il cloruro d'alluminio può fare reazione chimica indesiderata! Si noti l'utilizzo su anello rosso di Midipoint (30 54256B).





“Grazie Prof. Loris Prosper”



RETRATTORI GENGIVALI GingiTrax-Rex

Consentono di scostare la gengiva marginale senza danneggiarla e proteggendola nel corso della preparazione dentaria. Realizzati in acciaio inox, sono modellabili ed orientabili. Facilmente inseribili nell'apposito manico, progettato per poter montare anche l'inserto orientabile portalame. Tutti i componenti sono sterilizzabili.



- 33 077GTRK** GT-Rex Kit Gingival Protector 2 Retrattori GT-Rex, 2 Retrattori GT-Rex, 1 Manico **265,00**
- 33 077560H** Manico GT-Rex **139,00**
- 33 077GTRS** Retrattore small GT-Rex **34,00**
- 33 077GTRL** Retrattore large GT-Rex **34,00**

RETRATTORI GENGIVALI LASCHAL

Questi due strumenti unici nel suo genere sono progettati specificamente per la retrazione del tessuto gengivale nel corso di esami, ricostruzioni, curettaggio o chirurgia.



L'accesso subgengivale alle superfici vestibolari per visita, ricostruzione o detartrasi rappresenta un problema. Strumenti alternativi, non studiati per questo scopo non seguono i contorni gengivali e possono perdere la presa.

- Trattamento dei tessuti atraumatico
- Materiale plastico di grado chirurgico polimerizzato per lunga durata
- Si adatta a tutti i profili gengivali sia con l'estremità anteriore che con quella posteriore
- Trattiene e stabilizza il filo retrattore mentre viene completata la zeppatura.

- 33 37501** Retrattore gengivale 11,9 cm dritto **85,00**
- 33 37502** Retrattore gengivale 11,6 cm curvo **85,00**

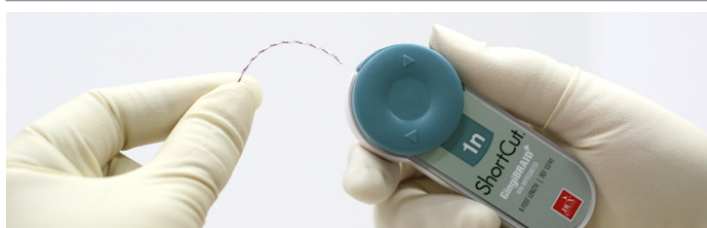
GingiBraid Non impregnato

Filo intrecciato rivestito di gel per agevolare l'inserimento nel solco gengivale.



GingiBraid intrecciato € 23,50			
0 N	1 N	2 N	3 N
05 3220	05 3221	05 3222	05 3223

GingiBraid intrecciato impregnato con allume di potassio 10% € 27,50			
0 A	1 A	2 A	3 A
05 3210	05 3211	05 3212	05 3213



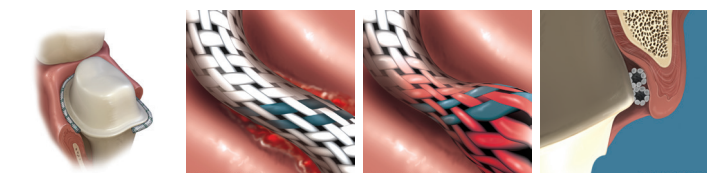
Suggerimenti d'uso:
 Denti anteriori: 3-4 "click" Denti posteriori: 4-5 "click"
 Ciascun "click" dispensa circa 1 cm di filo retrattore.
 È anche possibile tirare la lunghezza di filo necessaria per poi tagliarla.

ShortCut DUX

Filo di retrazione intrecciato in ergo-dispenser con cutter ergonomico

Pratico, senza sprechi, economico.

- Cutter incorporato, evita il ricorso alle forbici sterili
- Sta facilmente in una mano
- Meccanismo rotante per dispensare la stessa quantità di fili (1 cm) per ciascun click
- Il filo non viene esposto alle condizioni ambientali
- Misure disponibili: 0 (sottile), 1, 2 (più spesso).



Applicazione di GingiBraid+ che fornisce retrazione ed emostasi.

GingiBraid+ prima dell'assorbimento.

GingiBraid+ assorbe senza cedere o sfilacciarsi con l'inserimento.

Posizionamento efficace di GingiBraid+ con le tecniche a 1 o 2 fili: ottime impronte.

ShortCut GingiBraid+ non impregnato € 35,36		
0N Fine	1N Small	2N Medium
05 3240	05 3241	05 3242

ShortCut GingiBraid+ impregnato con allume di potassio 10% € 35,36		
0A Fine	1A Small	2A Medium
05 3230	05 3231	05 3232

EASY CORD Fili di retrazione a maglie concatenate

Il primo filo che segue perfettamente il contorno della preparazione senza uscire dal solco!

- 30% Maggiore assorbenza • Non si sfilaccia e non scivola • Non si attorciglia alla fresa
- 330 cm 100% cotone di altissima qualità

Ulteriore vantaggio è dato dall'**ergonomico dispenser con la taglierina** in acciaio inox integrata nel coperchio dotato anche di **scala di misurazione millimetrica**; il filo viene tagliato quando si chiude il coperchio, restando bloccato e non può scivolare indietro nel dispenser.



2021
Quality Choice
★★★★★



Prof. Loris Prosper

Le domande ricorrenti che mi vengono rivolte sono sempre:

come ci si comporta quando troviamo casi con gengiva festonata e sottile?

La risposta è nell'immagine di questi tre elementi dove è possibile, grazie allo spessore sottile 3 zeri, poter posizionare con grande facilità anche con pochissima gengiva.

Ho trovato in EasyCord la qualità che cercavo da sempre: compattezza, facile posizionamento perché non salta mai fuori dal solco, materiale ben impregnabile e che non si sfilaccia.

Easy Cord è costituito da migliaia di maglie concatenate fittissime. L'originale disegno consente alle anse di espandersi delicatamente generando così una forza continua verso l'esterno, a garanzia di una retrazione ideale.

100% cotone egiziano della massima qualità. Lo speciale design forma piccole anse a maglia interconnesse tra loro.

La compattezza unita alla cavità dell'interno, consente una facile compressione nell'inserimento del filo nel solco che resterà in situ senza "uscire dal solco", come altri fili intrecciati fanno, creando stress all'operatore e perdita di tempo.

Quando EasyCord viene impregnato in soluzioni chimiche, ne potrà trasportare fino a due volte e mezzo in più rispetto ad altri fili intrecciati; fatto questo positivo per alcune soluzioni ma suggeriamo di tenere in considerazione questa caratteristica nel caso si decidesse di utilizzare l'epinefrina perché ciò potrebbe aumentare effetti negativi.

La compattezza e la qualità di EasyCord garantiscono l'anti sfilacciamento e lo strumento non si impiglierà durante la compattazione del filo nel solco, né si impiglierà agli strumenti rotanti quando utilizzato come riferimento di profondità della preparazione.

Consigliamo di utilizzare EasyCord umido immergendolo nelle soluzioni preferite come il solfato ferrico in modo da ottimizzare gli effetti di retrazione, chimici e meccanici, sui tessuti gengivali.

EasyCord 330 cm		EasyCord 330 cm			
000	00	0	1	2	3
05 02311	05 02312	05 02313	05 02314	05 02315	05 02316
€ 23,90	€ 21,20	€ 21,20	€ 21,20 cad.		

Isolamento dei fili retrattori: Nota Prof. Loris Prosper

Tutti i materiali d'impronta sono sensibili agli agenti astringenti contenuti nei fili retrattori.

Tutti i fili retrattori, se non isolati, possono aderire ai materiali d'impronta oppure il cloruro d'alluminio può fare reazione chimica indesiderata! Ad esempio, nel caso illustrato sono stati utilizzati un filo misura "0" non impregnato e un filo "1" impregnato con Styptin Dux, la stessa soluzione contenuta nel filo di retrazione GingiGel (cloruro d'alluminio). **Lucidatura con Midipoint (30 54256B).**

Procedura per l'isolamento: • Fase 1 GingiTrax in sede in sede per 4 minuti, poi abbondante sciacquo con spray acqua/aria • Fase 2 Applicazione di un normale sapone liquido, contenente sodio lauril solfato, per sgrassare, isolare e lubrificare; elimina la tensione superficiale, permettendo così ai materiali di entrare meglio in contatto con corpi umidi • Fase 3 Nel caso il filo venga trattenuto dal materiale d'impronta ma è deterso, quindi senza il solfato di alluminio, non provoca alcun problema.



ULTRAPAK Clean Cut **ULTRADENT**
PRODUCTS, INC.

Fili di retrazione a maglie concatenate

Ultrapak - Il primo filo che segue perfettamente il contorno della preparazione senza "saltar fuori"!



- Rapida retrazione • Facile da controllare e posizionare • Assorbe più liquido dei fili tradizionali.



Ultrapak è realizzato in speciale cotone 100%, costituito da migliaia di piccoli punti a maglia uniti in lunghe catene per formare un filo tubolare. Questi straordinari fili offrono particolari vantaggi: le estremità non si sfrangono; sono facili da posizionare e restano in sede come desiderato. Grazie alle maglie concatenate possiedono un'elevata capacità di assorbimento e lo speciale materiale esercita una delicata pressione elastica sul tessuto gengivale, ampliando così il solco in modo ottimale. I fili Ultrapak non sono impregnati e possono essere imbevuti con il liquido desiderato, consigliamo ViscoStat o Astringedent. Ogni flacone contiene **244 cm** di filo.



Ultrapak Spessore 000	Ultrapak Spessore 00	Ultrapak Spessore 0	Ultrapak Spessore 1	Ultrapak Spessore 2	Ultrapak Spessore 3												
<ul style="list-style-type: none"> • Denti anteriori. • Sostituisce la seta nera per suture quale filo inferiore nella retrazione a 2 fili in caso di gengiva molto sottile e sensibile. 	<ul style="list-style-type: none"> • Preparazione e cementazione di faccette. • Procedure ricostruttive in presenza di gengiva sottile e fragile. • Sostituisce la seta nera per suture quale filo inf. nella retrazione a 2 fili. 	<ul style="list-style-type: none"> • Denti mand. anteriori. • Cementazione faccette subgengivali e a filo gengiva. • Ricostruzione di Cl. III, IV e V. • Sostituisce la seta nera per suture quale filo inf. nella retrazione a 2 fili. 	<ul style="list-style-type: none"> • Denti anteriori e premolari. • Filo protettivo pre-preparazione. 	<ul style="list-style-type: none"> • Premolari e molari. • Filo superiore nella retrazione a due fili. • Filo protettivo pre-preparazione. 	<ul style="list-style-type: none"> • Aree con tessuti gengivali piuttosto spessi e dove sia necessaria molta forza. • Filo superiore nella retrazione a 2 fili. 												
		<table border="1"> <tr> <td>Codice</td> <td colspan="5">Ultrapak Organizer € 7,10</td> </tr> <tr> <td>05 15135</td> <td colspan="5">Supporto per 4 flaconi Ultrapak</td> </tr> </table>				Codice	Ultrapak Organizer € 7,10					05 15135	Supporto per 4 flaconi Ultrapak				
Codice	Ultrapak Organizer € 7,10																
05 15135	Supporto per 4 flaconi Ultrapak																

Ultrapak - flacone 244 cm		Ultrapak - flacone 244 cm			
000	00	0	1	2	3
05 121331	05 121332	05 121333	05 121334	05 121335	05 121336
€ 23,30	€ 20,50	€ 19,20 cad.			

Fisher's Packers Ultradent Posizionatori sottili per inserire facilmente il filo retrattore

Testa Xsottile, bordi non impiglianti



- Estremità ultrasottili: si agganciano nella maglia del filo, che viene inserito in modo sicuro nel solco, evitando lesioni dell'attacco gengivale
- Entrambi i modelli sono disponibili in 2 misure: con estremità angolate di 45° a dx e a sin. oppure per l'inserimento intorno al dente, senza ruotare lo strumento in continuazione • Dentellati: consigliati quando i fili vengono inseriti in direzione assiale. Lisci: indicati quando si lavora in direzione orizzontale.

	dimensioni reali			dimensioni reali	
Fishers Packers Dentellati 90° rispetto al manico			Packers Sottili Dentellati 45° rispetto al manico		
€ 48,30	Small	Medium	€ 48,30	Small	Medium
	33 123172	33 123174		33 123171	33 123170

Prosper's Packers PERIODENT Posizionatori sottili angolati universali per posizionare il filo retrattore

Testa Xsottile, bordi non impiglianti

- Estremità ultrasottili: si agganciano nella maglia del filo, che viene inserito in modo sicuro nel solco, evitando lesioni dell'attacco gengivale
- Entrambi i modelli sono disponibili in 2 misure: con estremità a doppia angolazione, a destra e a sinistra, per l'inserimento intorno al dente, senza ruotare lo strumento in continuazione • Dentellati: consigliati quando i fili vengono inseriti in direzione assiale. Lisci: indicati quando si lavora in direzione orizzontale.

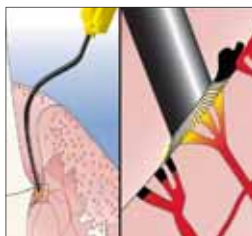
	dimensioni reali	
Prosper's Packers Dentellati		
€ 48,00	Small	Medium
	33 027...	33 027...

Emostasi da oltre 35 anni i dentisti confidano nel sistema emostatico Tissue Management di Ultradent, che assicura un'emostasi immediata, un'esposizione dettagliata dei margini di preparazione e un controllo di emorragie superficiali e del fluido sulculare. Tissue Management Kit rappresenta il sistema completo per ottenere un'emostasi profonda e una retrazione ideale per un'impronta precisa senza sorprese. Il **Dott. Dan Fischer** raccomanda l'utilizzo di tutti i prodotti specifici perché in odontoiatria prodotti e procedure sono sensibili alla tecnica in modo particolare il trattamento dei tessuti. L'utilizzo dei Dento-Infusor evita per esempio quegli "orribili coaguli in ogni dove".

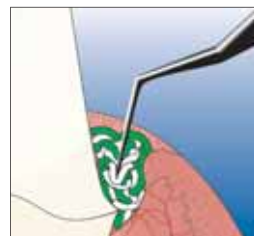
Emostasi e Retrazione con SOLFATO FERRICO



1. INFUSIONE
Campo bagnato. Sfregamento e infusione di Visco-Stat o Astringedent mediante Dento-Infusor.



2. EMOSTASI MECCANICA
La soluzione penetra negli sbocchi dei capillari, il coagulo agisce da tappo. Lo strofinamento favorisce la penetrazione e rimuove l'eccesso.



3. RETRAZIONE
Ultrapak filo a maglie concatenate. Dopo l'Emostasi la Retrazione. Inserire con Fischer's Packers e sciacquare.

ViscoStat Dento Infusor Kit



ViscoStat Dento-Infusor Indispense Kit

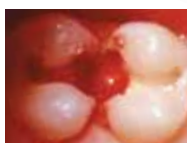
Quello che serve per emostasi profonda e retrazione ideale.

05 11647 ViscoStat Dento-Infusor IndiSpense Kit **97,10**
Contiene: 1 ViscoStat IndiSpense 30ml
20 Dento-Infusor - 20 Sir. vuote da 1,2ml



ViscoStat Gel viscoso di solfato ferrico al 20% per una coagulazione rapidissima.

- Emorragie e fluido sulcular sotto controllo in tempi rapidi
- Contiene acido silicico pirogeno brevettato
- Delicato verso tutti i tessuti
- Elimina la contaminazione dal fluido sulculare garantendo un'adesione ottimale
- Applicazione mirata e non cola
- Utilizzabile con tutti i materiali e le tecniche d'impronta
- Utilizzabile in alternativa al formocresolo nella pulpotomia.



L'odontoiatra deve avere il controllo prima di iniziare qualunque procedura di adesione diretta.



Emostasi profonda ottenuta. Preparazione pronta per l'applicazione della diga di gomma e la ricostruzione.

05 13645 ViscoStat Sir.IndiSp. 30ml (36,69 g.) **68,40**

Metal Dento-Infusor® Dual Thread

ULTRADENT

Punta monouso con cannula metallica flessibile (19 ga / ø 1,06 mm) e pennello sottile per l'emostasi. Fondamentale per un buon trattamento dei tessuti. Esempi d'uso: Astringedent, Astringedent X, ViscoStat, ViscoStat Clear.



LOK-TITE®

Dento-Infusor® Blue Mini®

ULTRADENT

Punta (ø 1,20 mm tra 18 e 19 ga.) in plastica con il pennello più morbido. Per la sigillatura del solco gengivale per restauri adesivi vicini alla gengiva. Esempi d'uso: Astringedent, ViscoStat, ViscoStat Clear



LOK-TITE®

Dento-Infusor Metalliche	20 pz	100 pz.	500 pz.
	46 12954	46 12955	46 12956
	€ 19,40	€ 84,70	€ 357,30

Dento-Infusor Blue Mini®	20 pz	100 pz.	500 pz.
	46 12128	46 12086	46 12440
	€ 24,70	€ 104,50	€ 436,50



Siringa Viscostat vuota, 1,2 ml

46 11278 Siringa Viscostat vuota 1,2 ml 20 pz **12,70**

Tissue Management prima del resaturo. La moderna tecnica adesiva permette, oggi, restauri privi di infiltrazioni. La condizione preliminare affinché ciò avvenga consiste nel controllare l'emorragia e il flusso del fluido sulcolare per impedire una contaminazione e per assicurare un ottimale potere adesivo.



1. Restauri di V CI, eseguiti 3 mesi prima. Trattamento inadeguato dei tessuti / rimozione insufficiente di sangue e/o emostatico, hanno determinato microinfiltrazione (11).



2. A causa della microinfiltrazione, i pigmenti ematici sono penetrati nello spazio tra preparazione e restauro ed hanno provocato la discromia.



3. Tessuti isolati con Ultrapak imbibito di soluzione emostatica. L'emostatico in eccesso viene rimosso dal filo, dai tessuti e dalle superfici dentali con uno spray deciso aria/acqua.



4. Le nuove ricostruzioni di Classe V tre mesi dopo l'intervento.

Tissue Management in conservativa.



1. (a sinistra) Classe V profonda - ViscoStat e Ultrapak sono ideali per controllare i fluidi. Forte spray aria/acqua per rimuovere la soluzione eccedente.
2. (a sinistra) Ricostruzione adesiva di successo! Due settimane dall'intervento.
3. (a destra) L'applicazione di Ultrapak allontana rapidamente i tessuti e migliora l'accesso per la cementazione indiretta delle faccette.



Tissue Management per il rilievo dell'impronta. La precisa identificazione dei contorni della preparazione è indispensabile per un ottimale rilievo dell'impronta e per la realizzazione di corone e ponti precisi. Questa può essere assicurata solo da un'emostasi e una retrazione affidabili.



1. Preparazione subgingivale con emorragie.



2. Frizionare energicamente ViscoStat nel solco umido con l'applicatore Dento-Infusor in metallo.



3. Potente spray aria/acqua per eliminare i coaguli residuo dalla superficie e testare l'esito dell'emostasi.



4. Filo Ultrapak imbevuto con ViscoStat applicato e lasciato agire per 1-3 minuti.



5. Rimosso il filo, risciacquare nuovamente con un potente getto di aria/acqua e asciugare.



6. Opzionale: PrepQuick pulisce e riduce la tensione superficiale, per un'impronta senza bolle.



7. Risultato: contorni della preparazione ben definiti per il rilievo dell'impronta.



8. L'impronta diventa così la base perfetta per il lavoro dell'odontotecnico.

Tissue Management in protesi fissa - per cementazioni adesive. Nella fase di cementazione adesiva è fondamentale evitare la contaminazione della preparazione e dei materiali adesivi; solo così è possibile ottenere un fissaggio di alta precisione a garanzia della durata e del risultato estetico.



1. Due settimane dopo il rilievo dell'impronta, i tessuti sono guariti bene.



2. Il fluido sulcolare non controllato contamina i materiali adesivi e la preparazione.



3. Sigillo epitelio dai fluidi del solco sfregando delicatamente ViscoStat con la punta Blue Max Dento-Infusor.



4. Emostatico e cemento provvisorio residuo sfregati via con Consepsis Scrub. Segue l'applicazione dell'agente adesivo preferito.



5. Lavaggio, asciugatura ed il campo operativo resta asciutto!



6. Preparazione pronta per la cementazione definitiva.

Tissue Management nei casi complessi



1. Otturazione in amalgama fratturata. Il paziente ha masticato per mesi sui frammenti. Mucosa infiammata.



2. Rimozione amalgama. Carie inizialmente lasciata come barriera, nel caso di esposizione pulpare.



3. Definizione margine gengivale prima della diga. Per migliorare la visibilità, anticipare la fase 4.



4. Emostasi stabile con ViscoStat oppure Astringedent X con l'apposito applicatore Dento-Infusor in metallo.



5. Applicazione diga e rimozione carie. Se presente, trattare l'esposizione Mordenzatura/adesivo.



6. NON incuneare la matrice prima di avere applicato il primo strato di composito.



7. CORRETTO: creare un sigillo gengivale, posizionare prima la matrice seguita dal I strato di composito.*



8. Cuneo dopo il I strato iniziale. Tolla la matrice, definire i contorni per il contatto prossimale.**

*Opzionale: matrice, mordenzatura, adesivo, I strato di composito. **Strato iniziale adattabile di PermaFlo e riempimento cavità con Amelogen Plus.



Astringedent ULTRADENT Soluzione di solfato ferrico al 15,5%. Il preparato "Classico"

- Liquido, erogato con l'applicatore a pennello Dento-Infusor: pH di circa 1,0
- Stesse indicazioni di ViscoStat
- Utilizzabile in alternativa al formocresolo nella pulpotomia.

05 13686 Astringedent siringa IndiSpense **68,40**
30ml (34,41g)

05 13111 Astringedent flacone 30ml (34,41g) **68,40**



Astringedent X Soluzione di solfato ferrico e subsolfato ferrico al 12,7%

Preparato al Solfato Ferrico per l'arresto di emorragie difficilmente controllabili.

- Utilizzabile anche nei casi più difficili con forti emorragie
- Meno corrosiva rispetto ad altre soluzioni di subsolfato.

05 13690 Astringedent X Siringa **66,40**
IndiSpense 30ml (40,71g)

Non adatto per l'uso intraorale!



Astringedent Spot Remover Ultradent Smacchiatore

Soluzione acida per la rimozione delle macchie di emostatici come ViscoStat che non si possono rimuovere solo con acqua e sapone.

05 152160 Astringedent Spot Remover **17,50**
smacchiatore, flac. 30 ml



Forbici Laschal UBCD PERIODENT per filo

- Taglio netto e ravvicinato del filo
- Punta arrotondate, nessuna puntura
- Lama sottile da 1,27 cm per l'eccesso agli spazi più stretti e sottogengiva
- Utilizzabile anche per tagliare le suture.

33 362242 Forbice Laschal filo retrazione 14 cm **44,00**

Emostasi e Retrazione con CLORURO DI ALLUMINIO

ViscoStat Clear è diverso dai preparati al solfato ferrico: i capillari non vengono chiusi da coaguli, ma il gel clear fa sì che il tessuto circostante si gonfi leggermente e comprime i capillari arrestando in modo affidabile anche il flusso di fluido sulculare.



Preparazione subgingivale, solco leggermente sanguinante.



Frizionare vigorosamente ViscoStat Clear sui tessuti emorragici.



Imbibire un filo Ultrapak in ViscoStat Clear Gel, inserirlo nel solco attorno alla preparazione. Lasciare agire 4-5 minuti. Rimuovere il filo.



Deciso spray aria/acqua. Asciugare, frizionare nuovamente ViscoStat Clear nel solco. Lasciare agire 1 min. Risciacquare e asciugare.



Corona inserita, 2 settimane dopo l'intervento. La forma si adatta perfettamente e la gengiva è sana.



ViscoStat Clear Ultradent Gel trasparente a base di Cloruro di alluminio al 25%.

Non cola. Non macchia i tessuti duri e molli

L'uso di un applicatore a pennello Dento-Infusor per frizionare ulteriormente l'effetto del Cloruro di Alluminio. I fili Ultrapak possono essere inseriti direttamente nel gel. Ideale per le impronte in polietere con il quale non interferisce.

- Arresta le emorragie minori e controlla il fluido sulculare
- Gel trasparente ideale per l'area estetica.

05 13407 ViscoStat Clear Kit. **87,10**
1 ViscoStat Clear 30 ml (38,52 g) - 20 Dento-Infusor punte metalliche - 20 Siringhe vuote da 1,2 ml

05 13408 ViscoStat Clear IndiS. 30 ml (38,52 g) . . . **61,40**

Dento-Infusor Metal	20 pz	100 pz.	500 pz.
	46 12954	46 12955	46 12956
	€ 19,40	€ 84,70	€ 357,30



SPONGOSTAN Spugnette emostatiche riassorbibili

Derivate da spugna neutra di gelatina purificata, insolubile nell'acqua.

Caratteristiche: Spongostan aderisce alla superficie emorragica e assorbe circa 45 volte il suo peso in liquido. Uniformemente porosa, provoca l'aggregazione piastrinica, attivando così la coagulazione; la rete di fibrina ne arresta il sanguinamento. Si riassorbe in 3-5 settimane. Dimensioni: 1 x 1 x 1 cm.

35 2131 Spugnette emostatiche riass., 24 pz. **33,50**

PORTA IMPRONTA PERIODENT HI-TECH INOX Usati in condizioni cliniche normali e seguendo le consuete procedure di sterilizzazione, sono garantiti a vita contro corrosioni e rotture.



Porta impronta inox CON BORDINO € 7,30				
FORATI Superiori U	FORATI Inferiori L	Misura	NON FORATI Superiori U	NON FORATI Inferiori L
07 0562110	07 0562100	0 XX Small	07 0562130	07 0562120
07 0562111	07 0562101	1 X Small	07 0562131	07 0562121
07 0562112	07 0562102	2 Small	07 0562132	07 0562122
07 0562113	07 0562103	3 Medium	07 0562133	07 0562123
07 0562114	07 0562104	4 Large	07 0562134	07 0562124
07 0562115	07 0562105	5 X Large	07 0562135	07 0562125
07 0562116	07 0562106	6 XX Large	07 0562136	07 0562126



Porta impronta inox SENZA BORDINO € 4,30				
FORATI Superiori U	FORATI Inferiori L	Misura	NON FORATI Superiori U	NON FORATI Inferiori L
		0 XX Small		
07 0562151	07 0562141	1 X Small	07 0562191	07 0562181
07 0562152	07 0562142	2 Small	07 0562192	07 0562182
07 0562153	07 0562143	3 Medium	07 0562193	07 0562183
07 0562154	07 0562144	4 Large	07 0562194	07 0562184
07 0562155	07 0562145	5 X Large	07 0562195	07 0562185
07 0562156	07 0562146	6 XX Large	07 0562196	07 0562186



Porta impronta inox Emiarcate, Singoli FORATI CON BORDINO € 4,60	
07 056241	Emiarcata forata n. 1 dx (S)
07 056242	Emiarcata forata n. 2 dx (M)
07 056243	Emiarcata forata n. 3 dx (L)
07 056251	Emiarcata forata n. 1 sin (S)
07 056252	Emiarcata forata n. 2 sin (M)
07 056253	Emiarcata forata n. 3 sin (L)



Porta impronta inox EDENTULI € 6,60		
FORATI Superiori U	Misura	FORATI Inferiori L
07 0562E11	1 X Small	07 0562E01
07 0562E12	2 Small	07 0562E02
07 0562E13	3 Medium	07 0562E03
07 0562E14	4 Large	07 0562E04
07 0562E15	5 X Large	07 0562E05
07 0562E16	6 XX Large	07 0562E06



Porta impronta alluminio HI-TECH ALUMINIUM € 2,00		
FORATI Superiori U	Misura	FORATI Inferiori L
07 0562320	1 X Small	07 0562310
07 0562321	2 Small	07 0562311
07 0562322	3 Medium	07 0562312
07 0562323	4 Large	07 0562313
07 0562324	5 X Large	07 0562314
07 0562325	6 XX Large	07 0562315

Migliore gomma al silicone flessibile.
Pulizia rapida e agevole



80 09449
Spatola media
flessibilità
€ 0,90

Tazze e Spatola per Alginati e Gesso Qualità superiore

PC1 - S ø 105 mm	PC2 - M ø 120 mm	PC3 - L ø 140 mm	PC4 - XL ø 160 mm
80 09441	80 09442	80 09443	80 09444
€ 2,50	€ 2,95	€ 4,60	€ 6,60



Porta impronta Check-bite 72
Per la verifica dei rapporti occlusali

Porta impronta in metallo rivestito per impronta a doppia arcata con registrazione del rapporto occlusale Producono 2 modelli di precisione articolati, separabili, nella corretta relazione occlusale.
Dimensioni: 1,90 x 10,16 x 2,38 cm

- 07 85272 Porta impronta check-bite COE 72 **49,50**
- 07 85275 Inserti occlusali COE 72 - 25 pz..... **17,50**



Porta impronta 3-IN-1 Con barra rigida in alluminio

Pareti rigide progettate per una ritenzione extra • Forte e tenace • Ampio piano occlusale • Maglia di qualità resistente allo strappo antidistorsione.

Porta impronta rinforzati 3-IN-1 cf. 36 pz. € 63,00		
Posteriori	Quadranti	Sideless
07 P561P1	07 P561Q2	07 P561S3



Special Black Boxing Wax Cera per boxaggio d'impronte

Special Black Boxing Wax è una cera speciale in fogli, con caratteristiche particolari di adesione per il boxaggio di impronte.
Spessore: 0,25 cm - Lunghezza: 28 cm - Larghezza: 3,8 cm

- 84 5601 Special Black Boxing Wax, 454 g **€ 25,00 € 10,00**

PERIPHERY PLASTIC DUX

Per aumentare l'altezza dei porta impronta, e/o per creare un bordo perimetrale confortevole.



- 07 35960 Periphery Plastic scatola 56 Strisce pretagliate da 127x19x3 mm, 340 g. **€ 51,41**

POST DAMMING PLASTIC DUX

Per contenere l'idrocolloide nei p.i. mascellari ed aumentare la compressione per il massimo spiacciamento durante l'inserimento.



- 07 35961 Post Damming Plastic. 56 Strisce pretagliate da 76x13x3 mm, 340 g. **€ 51,41**

TACKY STOPS DUX

Stop occlusali autoadesivi 1,6x9,25x1,6 mm che evitano ai denti di toccare il porta impronta.



- 07 35191 Tacky Stops 300 pz. **€ 31,05**

C&B LUBRIFICANT DUX

Isolante supersottile Contribuisce alla rimozione delle in idrocolloide da aree tendenzialmente a strappi.



- 07 39190 C&B Lubrificant, fl. 60 ml. **€ 30,21 ad esa € 5,00**

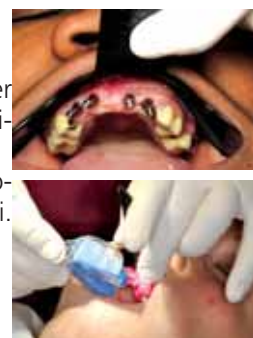


Retrattori Quinta Mano PERIODENT

Provisti di due pale che spostano molto le guance per consentire l'accesso ideale per le procedure odontoiatriche.

Utilizzi: • Inserimento dei portaimpronta • Accesso per fotografia • Applicazioni sigillanti, vernici • Utilizzi chirurgici.

- 33 973710 Retrattori Quinta Mano Kit ass. 25 pz.: **38,00**
5 Small, 15 Medium, 5 Large

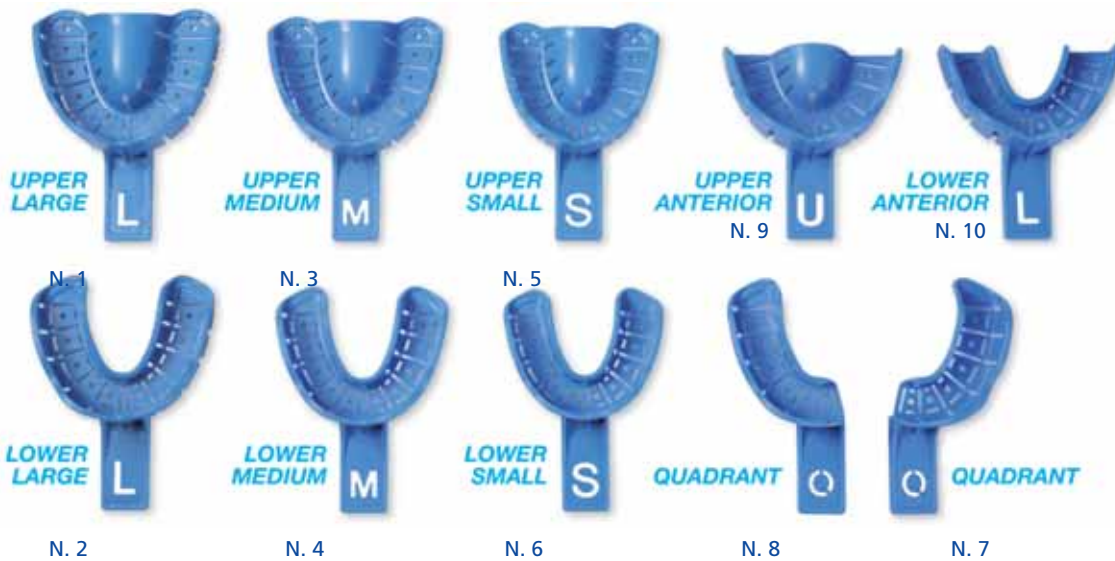


Retrattori Quinta Mano 25 pz. € 35,00			
SMALL larg. 8,2 cm	MEDIUM larg. 10,1 cm	LARGE larg. 10,8 cm	X LARGE larg. 12 cm
33 973711	33 973712	33 973713	33 973714

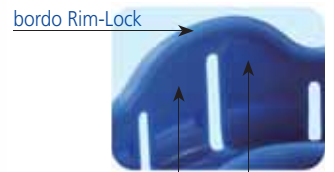
- 80 09449 Spatola in plastica, media flessibilità..... **0,90**

PORTA IMPRONTI IN PLASTICA PERIODENT BLU-TECH

- Per risoarmare tempo e costose spese di laboratorio • Robusta struttura in plastica rigida e priva di distorsioni progettate anatomicamente con bordi lisci per il comfort del paziente
- Eccellente ritenzione per il materiale da impronta pur fornendo un'eccellente pressione per rilevare con precisione tutti i dettagli.



Le sezioni della base possono essere facilmente rimosse con una fresa.



lo spessore ridotto dei bordi sulla parete labiale facilita la rimozione in presenza di perni inclinati

Blu-Tech ARCADE COMPLETE conf. 10 pz € 10,60		
Misura	SUPERIORI	INFERIORI
Small	07 P58US5	07 P58LS6
Medium	07 P58UM3	07 P58LM4
Large	07 P58UL1	07 P58LL2

Blu-Tech ANTERIORI conf. 10 pz € 10,60	
Misura	INFERIORI
Anteriore	07 P58UA9
Superiore	07 P58LA10

Blu-Tech QUADRANTI conf. 10 pz € 10,60	
Misura	INFERIORI
N. 8	07 P58QD8
N. 7	07 P58QD7



Wintray Clip PERIODENT by Kohler Utilizzabile con tutti gli elastometri
Porta impronta per implantologia con 4 segmenti amovibili

- Predisposto per la tecnica pick/up 9 segmenti occlusali amovibili • In acciaio inox chirurgico sterilizzabile fino a 200°C • Estremamente stabile per impronte di altissima precisione, forato e con numerose ritenzioni per il materiale da impronta • Utilizzabile anche per protesi mobile, protesi fissa a sostegno dentale quando si vuole separare il materiale da impronta dai modelli per non rompere monconi in gesso sottili e fragili • Protetto da brevetto internazionale.



Porta Impronta Wintray Clip € 158,00					
Superiore			Inferiore		
07 55520 WINTRAY Clip U3 Superiore Small 66x53 mm	07 55521 WINTRAY Clip U4 Superiore Medium 69x57 mm	07 55522 WINTRAY Clip U6 Superiore Large 73x62 mm	07 55523 WINTRAY Clip L3 Inferiore Small 72x54 mm	07 55524 WINTRAY Clip L4 Inferiore Medium 74x57 mm	07 55525 WINTRAY Clip L6 Inferiore Large 78x61 mm



Soft Metal # 7 Per rinforzi e spaziatore

- Modifica p. impronta • Bordaggio di impronte • Rinforzo base plate • Rinforzo cere e composti per registrazioni occlusali • Spaziatore in protesi mobile per ribasature o impronte funzionali accurate.

90 58030 Soft Metal # 7 Rotolo..... € 15,50 € 7,00



Confezione da 8 placche (227 g)



Confezione da 15 placche (113 g)

IMPRESSION COMPOUND KERR Pasta termoplastica

• In placche (cakes) per impronte parziali e totali • In bastoncini (sticks) per il bordaggio di impronte totali, per impronte con anelli di rame e cucchiai individuali • In diversi colori con temperature di lavoro controllate per ogni specifico uso.

Confezione da 8 placche (227 g)

07 834122	Verde 50-51°C.	17,90
07 834123	Grigio 53-54°C.	17,90
07 834121	Rosso 55-56°C.	17,90

Confezione da 15 placche (113 g)

07 834112	Verde 50-51°C.	17,90
07 834113	Grigio 53-54°C.	17,90
07 834111	Rosso 55-56°C.	17,90



PASTA TERMOPLASTICA HOHMMANN'S in bastoncini e dischi

Per impronte con anello di rame, correzioni di modellature, aumento dei bordi dell'impronta, porta impronta individuali.

07 93506	Pasta termop. 12 bastoncini verdi, 58-62°C, 108 g	14,80
07 93504	Pasta termop. 6 piastre rosse, 225 g	13,90



Caricamento con PVS trasp. per lo stampo dettagliato per i provvisori in BisAcrilico.



Inserimento del porta impronta trasparente in bocca.



Caricamento del materiale per provvisori BisAcrilico.



Provvisorio pronto per la rifinitura e l'inserimento

Porta Impronta Termoplastici Trasparenti

Quello che vedi è ciò che ottieni!

Consentono di individuare l'anatomia sottostante e possono quindi essere modificati per evitare tori linguali e/o malposizionamenti dentali. Facilmente sagomabili con qualunque fonte di calore e rifinibili per ottenere un adattamento personalizzato. Ideali per la tecnica a porta impronta aperto in implantoprotesi. Realizzati in plastica Hi-Tech, NON in economico stirene.

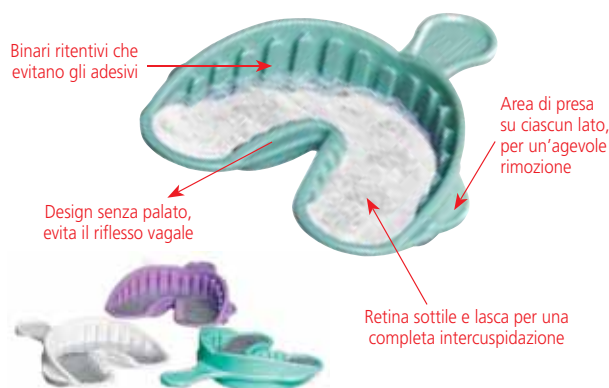
Trasparenti Parziali non Forati 12 pz € 16,60 ad esa € 8,00

SUP SIN / INF DX	SUP DX / INF SIN	ANTERIORE SUP
07 5581S9	07 5582S9	07 5583S9

Trasparenti Parziali Forati 12 pz € 16,60 ad esa € 8,00

SUP SIN / INF DX	SUP DX / INF SIN	ANTERIORE INF
07 5581P9	07 5582P9	07 5583P9

ad esa € 8,00	Trasparenti Arc. Comp. non Forati 12 pz € 16,60		Trasparenti Arc. Comp. Forati 12 pz € 12,00	
	SUPERIORE	INFERIORE	SUPERIORE	INFERIORE
SMALL				
MEDIUM	07 5585S9			
LARGE	07 5586S9	07 5589S9	07 5586P9	



Alfa Triple Tray Tre impronte in 1 anche con l'Alginato!

Con un passaggio: 2 impronte e morso!

Rivoluzionano il rilievo delle impronte in alginato e aumentano il confort del paziente mentre aiutano a prevenire il riflesso vagale. Dimezzano il tempo alla poltrona e sono d'uso facilissimo. Vengono utilizzati per porta impronta individuali; mascherine per lo sbiancamento, paradenti, custodie notturne, modelli di studio e matrici per ricostruzioni provvisorie.

07 554343	Kit, 24 pz. (5 Small - 14 Medium - 5 Large)	€ 47,72
07 554313	Small viola, 24 pz.	
07 554323	Medio bianco, 24 pz.	
07 554333	Large verde, 24 pz.	



1. Scegliere un Alfa TT di misura appropriata.



2. Provare Alfa TT nella bocca del paziente.



3. Alginato: 2/3 misurini.



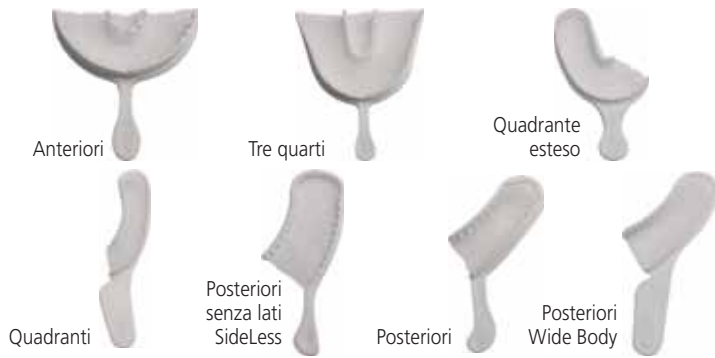
4. Inserire in bocca Alfa TT caricato.



5. Il paziente può essere aiutato mentre chiude.



6. Dopo la presa rimuovere Alfa TT.



Triple Tray 3 in 1 Premier

Porta impronta parziali di qualità per 3 procedure simultanee:

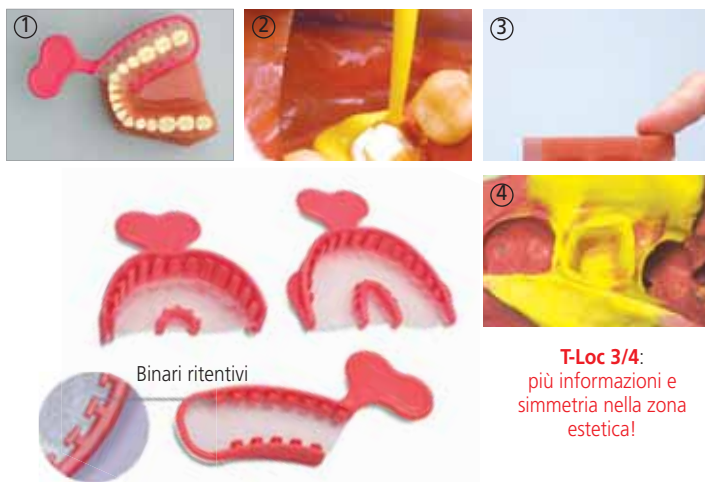
1. Rilievo impronta di lavoro.
2. Rilievo impronta dell'antagonista.
3. Registrazione dei rapporti occlusali.



Oltre 300.000.000 di Impronte con Triple Tray sono garanzia di affidabilità e accuratezza!

Triple Tray 3 in 1 Premier € 58,80

07 554511	07 554515	07 554516	07 554512	07 554514	07 554513	07 554517	07 554510
Anteriori, 35 pz.	Tre quarti, 35 pz	Quad. esteso, 35 pz	Quadranti, 40 pz.	Posteriore senza lati, 48 pz.	Posteriori, 48 pz.	Post. Wide Body, 48 pz.	Ass. 35 pz. 5 x (Ant./Post./Sideless/Wide Body/Quad./Quad. Est./3/4



T-LOC Triple Tray

a doppia arcata 3 in 1
Made in USA by Premier



- Manipolazione più agevole
- Registrazione occlusale accurata
- Maggiore rigidità posteriore
- Accuratezza e risparmio di tempo

- 07 554299 T-LOC Ass. 19 post, 6 ant. 25 pz..... **58,80**
- 07 554204 T-LOC Posterior ① 35 pz..... **58,80**
- 07 554214 T-LOC Anterior ② 28 pz..... **58,80**
- 07 554274 T-LOC Tre quarti ③ 22 pz..... **58,80**

Disegno brevettato senza adesivo.

I binari ritentivi bloccano meccanicamente il materiale su tutti i lati, eliminando le necessità dell'adesivo.

SUREBITE ABR 10:1 PERIODENT

Materiale tissotropico per registrazioni occlusali

Formula innovativa esclusiva per ottenere le migliori registrazioni del morso. Surebite ABR, a base di metacrilati esteri multifunzionali, è estremamente duro e rapido. La minima resistenza, appena percettibile durante l'occlusione, garantisce l'affidabile registrazione del morso. Inodore e insaporo.

- Rapporto 10:1 massima precisione
- Durezza e rigidità: massima precisione senza distorsioni
- Minima resistenza durante il morso per registrazioni accurate
- Consistenza morbida e stabile per non scorrere nelle zone interdentali
- Iniettabile per registrazioni con mandibola già in occlusione
- Colore Blu: ottimo contrasto.



- 07 023620 Surebite ABR Cartuccia 50 ml 10:1 **85,60**
6 Puntali miscel., istruzioni



"SureBite rigido, non aderisce a nessun materiale, è fragile per poter essere rimosso dai sottosquadri.

La sua fluidità gli permette di essere iniettato nella beanca occlusale in tutti quei casi dove il paziente non è collaborante o quando abbiamo bisogno di una Jig di posizionamento prima di prendere la centrica. La sua rigidità è molto utile anche per le registrazioni di lateralità o protrusiva nella taratura dei montaggi in articolatore.

Ottimo anche per registrare l'occlusione sopra fusioni. Precississimo, necessita di impronte precise in silicone anche per l'antagonista. Utile anche nella stabilizzazione e solidarizzazione dei monconi da impronta implantare prima di prendere l'impronta con il cucchiaino individuale.

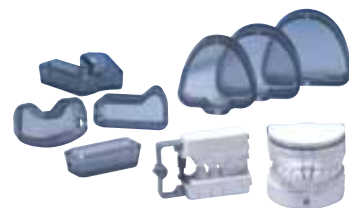
Dr. Piero Silvestrini Biavati

MONOTRAC PER POSA IN ARTICOLATORE CON MONOTRAC VSP

		
<p>1. Articolatore Monotrac VSP per quadranti e relativa base diritta. Spruzzare uno strato leggero di isolante silicico sull'intera superficie del tray VSP. Porre il tray con l'inserto VSP nella base e, se necessario, preparare lo stop posteriore.</p>	<p>2. L'impronta Triple Tray viene scaricata e provata prima della colatura. Asportare il materiale d'impronta eccedente fino ad una dimensione verticale di 2 cm ca. lavorando paralleli e centrati rispetto al piano occlusale.</p>	<p>3. Colatura dell'impronta Triple Tray dal lato dei monconi e riempimento della base. L'impronta viene girata e posta sulla base.</p>
		
<p>4. L'impronta posta sulla base ed il gesso viene lasciato indurire.</p>	<p>5. Colatura del lato antagonista della impronta. Inserire il lato dell'articolatore dotato di travata sullo stampo per la base antagonista e colare la relativa base. Impegnare i due lati della cerniera e chiudere l'articolatore.</p>	<p>6. Monotrac viene girato fino all'indurimento del gesso dell'antagonista.</p>
		
<p>7. Indurito il gesso si rimuovono gli stampi per le basi e l'impronta. Espellere il modello battendo delicatamente sulla parte posteriore dell'inserto con il martello. Per VSP ad arcata completa battere sul segmento centrale. Per l'agevole rimozione dei detriti di lavorazione il modello può essere asciugato sotto una lampada o in un essiccatore.</p>	<p>8. Segmentare il modello come desiderato. Ci si ricordi sempre di togliere ogni residuo di polvere e detriti con aria compressa ed un pennello morbido prima di riposizionare i segmenti nell'inserto Monotrac VSP.</p>	<p>9. I modelli Monotrac completati, veduta vestibolare. La sfasatura delle proiezioni ritentive interne consente la ritenzione di qualunque moncone, anche del più sottile.</p>

19 7100 Monotrac Kit introduttivo. € 148,00

1 Articolatori VSP arcata completa - 10 Articolatori VSP a quadrante - 10 Articolatori Monotrac Horizontal - 2 Basi medie arcata completa (1 paio) - 4 Basette diritte (due paia) - 5 Stop centrici - 1 Pennello - 1 Martello - 1 Modello campione VSP - 1 CD Istruzioni



19 7111	Articolatore monouso VSP quadrante 100 pz.	€ 252,00
19 7113	Articolatori Monotrac 100 pz. (per monconi sfilabili orizzontalmente)	€ 137,00
19 7112	Articolatori Monotrac VSP arcata completa 100 pz.	€ 325,00
19 7112B	Articolatori Monotrac VSP arcata completa 50 pz.	€ 219,00
19 7114	Articolatore Monotrac con braccetto in alluminio	€ 52,00

BASI MONOTRAC		
19 7312	B. arcata completa (S,M,L.) 3 pz.	€ 46,00
19 7313	B. a. L (arcata 3/4.) dx e sin 2 pz.	€ 25,00
19 7314	B. diritte (quadrante) 2 pz.	€ 27,00
19 7315	B. anteriori 2 pz.	€ 25,00
19 7316	B. arcata completa Small 2 pz.	€ 36,00
19 7317	B. arcata completa Large 2 pz.	€ 36,00
19 7318	B. arcata completa Media, VSP 2 pz.	€ 36,00
19 7320	Base trouser (a V).	€ 36,00

MONOTRAC RICAMBI		
19 7115	Stop di centrica verticali 100 pz.	€ 83,00
19 7323	Tronchesino per stop di centrica	€ 25,00
19 7918	Scovolino pulizia perni interni	€ 4,20
19 7322	Martelletto Monotrac	€ 7,50
19 7324	Morsetto m. sfilabili orizzontale	€ 35,00
19 7201	Spray silicico Monotrac	€ 20,00
19 7V1	CD Monotrac	€ 19,00

**Spumoso quando si applica,
super rigido quando indurito**



* Importante per Blu-Mousse utilizzare gli originali MixPac®



BLU MOUSSE PVS multiuso

Ideale per registrazioni occlusali, Transfer, modelli riparazioni protesi, basi dei modelli Mach2.

Accuratezza e stabilità dei siliconi polivinilsilossanici con una consistenza innovativa. È leggero e vaporoso, i pazienti lo percepiscono meno dei materiali convenzionali e ciò evita distorsioni dei tessuti molli o in chiusura.

Blu Mousse è insapore ed indurisce in bocca in soli 2 minuti, raggiungendo una consistenza paragonabile a quella del gesso.

Questa caratteristica lo rende ideale per registrazioni occlusali, impronte Triple Tray e di trasferimento. Il tipo Super Fast indurisce in 30 sec. ed è ideale per le tecniche di registrazione occlusale senza sostegno.

07 72338	Blu Mousse Classic, cartucce	79,40
07 72357	Blu Mousse Super Fast, in cartucce	79,40
	2 Cartucce automiscelanti (1 base+1 catalizz., tot.100 ml) 10 Puntali automiscelanti per cartucce - 10 Punte applicative per cartucce	
07 72336	Blu Mousse Classic	79,40
	2 Tubi, 1 base, 1 catalizzatore, (tot. 160 ml)	
07 093601	Pistola Dispenser Univ. Periodent	69,00
	Mix 1:1/2:1	
46 352445	Mixing Tip* originali MixPac® Rosa cf. 30 pz.....	46,90
46 452091	Punte Intraorali trasparenti, 48 pz.	26,50

Mach-2 Parkell Polivinilsilossano per modelli



Per ottimi restauri indiretti

Il sistema Mach-2 consiste di due materiali in silicone speciale: **1.** Materiale liquido Mach-2; **2.** Materiale tissotropico Blu Mousse. Dopo l'indurimento i 2 materiali producono in pochi minuti un modello preciso, liscio, senza bolle e dimensionalmente stabile.

Indicato per: • Intarsi in composito semi-diretti • Provvisori indiretti in resina • Intarsi provvisori • Lavori indiretti con Ribbond.

07 72332	Mach-2 Starter Kit.....	104,00
	2 Cartucce Mach-2, 2 Cartucce Blu Mousse Super Fast, 4 Vaschette plastica base modelli, 10 Puntali automiscelanti per cartucce, 10 Punte applicative per cartucce	
07 72333	Mach-2 Ricambi.....	67,00
	2 Cartucce Mach-2, 10 Puntali automiscelanti per cartucce, 10 Punte applicative per cartucce	
07 093601	Pistola Dispenser Univ. Periodent Mix 1:1/2:1.....	69,00
46 352302	Mixing Tip* originali MixPac® Gialli cf. 30 pz.	46,90
46 053090	Punte Intraorali gialle 100 pz.	23,60



* Importante con Mach-2 utilizzare gli originali MixPac®

Mach-2 viene colato nelle impronte di idrocolloide, silicone C o alginato ed è incompatibile con polisolfuri e polieteri.

L'Intarsio Semi-Diretto in Composito - Dr. Didier, Ginevra, Svizzera



1. Situazione iniziale.

2. Preparazioni.

3. Mach-2 non crea bolle.

4. Base in Blu Mousse Superfast

5. Primo intarsio terminato.

6. Modellazione secondo intarsio.

7. Uso strumenti Compo Sculp Set.

8. Intarsi completati sul modello

9. Prova dei due intarsi in bocca.

10. Dopo l'aggiustamento.

11. La situazione clinica successiva all'integrazione dei due intarsi con le tecniche adesive.

Cementazione degli intarsi. Dopo le consuete procedure adesive il composito Giomer Beautiful Flow A2 viene applicato su tutte le superfici della cavità e l'intarsio viene inserito. Il materiale è molto stabile e gli eccessi vengono rimossi agevolmente con un pennello monouso e con filo interdentale. (Opinione di un noto relatore internazionale)



IMAGE DUSTFREE Dux Alginato di Qualità Superiore Hi Tech di Classe I al gusto di menta

- Per modelli di gesso con superficie levigata come il vetro • Miscelazione agevole • **Piacevole aroma di menta** • Colore verde, massimo contrasto e lettura dei dettagli • Biodegradabile al 100% • Confezionamento ergonomico • Ottimo anche per la realizzazione diretta di provvisori.

Agevole miscelazione consente la realizzazione di modelli di qualità insuperata grazie alla **superficie levigatissima**. Le confezioni in **buste di poly-alluminio** da 500 g aumentano la conservabilità. L'originale barattolo ha un rientro per i misurini di polvere ed acqua.

Fast 2 min.	Regular 3 min.	Alginato Image Dustfree, aroma di menta	
07 321416	07 321426	Image 500 g + barattolo per sacchetto aperto, 2 misurini	14,04
07 321415	07 321425	Image 500 g + busta di ricambio	11,34
07 321419	07 321429	Image Ricambio 11 x 500 g * € 10,45 cad.	119,60
07 321417	07 321427	Image Value Pack 10 sacchetti x 500 g + barattolo, 2 misurini	119,60

PHASE PLUS ZHERMACK

Alginato cromatico a presa rapida

- Ideale per protesi mobile
- Tempo di presa 2'35"
- Aroma clorofilla.

07 42186 Phase Plus LLT, 1 busta 453 g. € **12,60**

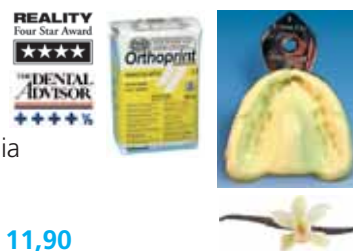


ORTHOPRINT ZHERMACK

Ideale in Ortodonzia

- Presa extra rapida 1'50"
- Colore giallo • Aroma vaniglia

07 42145 Orthoprint LLT, 1 busta 500 g € **11,90**
07 42161 Orthoprint Econo Pack, 2 buste 500 g in barattolo € **29,50**



HYDROGUM 5 ZHERMACK

Alginato cromatico a presa extra rapida

- 5 giorni di stabilità dimensionale.
- Presa extra rapida 1'50"
- Colore lilla • Aroma mangostano.

07 42170 Hydrogum 5 Long Life, 1 busta 453 g. € **13,90**



TROPICALGIN ZHERMACK

Alginato cromatico a presa extra rapida

- Ideale per protesi mobile e antagonisti
- Tempo di presa 2'35"
- Aroma mango.

07 42140 Tropicalgin, 1 busta 453 g. € **11,90**
07 42142 Tropicalgin Econo Pack, 2 buste 453 g in barattolo € **29,50**



Hydrorise Zhermack Silicone A iperidrofilo per qualsiasi tecnica d'impronta e per tutte le situazioni cliniche

Vantaggi. Iperidrofilia: Hydrorise è estremamente affine all'acqua, come nessun altro materiale. **Angolo di contatto inferiore a 10°:** Minore è l'angolo di contatto, maggiore è la bagnabilità del materiale, in quanto permette al silicone di adattarsi perfettamente a qualsiasi morfologia dentale.



Sistema AMDA. (Advanced Moisture Displacement Action): Assicura una precisa riproduzione dei dettagli nell'ambiente umido della bocca, potenziando la capacità di spostamento dei fluidi presenti all'interno del solco, per garantire la perfetta integrità dei margini dell'impronta.

Hydrorise per Miscelazione Manuale

- 07 422710 Hydrorise Putty Normal
- 07 422711 Hydrorise Putty Fast, 2 barattoli (Base + Catalizzatore) da 300 ml ... € 77,50 ●
- 07 422708 Hydrorise Heavy Body Normal
- 07 422709 Hydrorise Heavy Body Fast, 2 cartucce 50 ml + 6 pz. di miscelazione verdi ... € 51,50 ●
- 07 422704 Hydrorise Regular Normal
- 07 422705 Hydrorise Regular Fast 2 cartucce 50 ml + 12 pz. di miscelazione rosa ... € 48,90 ●
- 07 422700 Hydrorise Light Normal
- 07 422701 Hydrorise Light Fast 2 cartucce 50 ml + 12 pz. di miscelazione gialli. ... € 48,90 ●
- 07 422702 Hydrorise Extra Light Normal
- 07 422703 Hydrorise Extra Light Fast 2 cartucce 50 ml + 12 pz. di miscelazione gialli. ... € 51,50 ●
- 07 422706 Hydrorise Monophase Normal
- 07 422707 Hydrorise Monophase Fast 2 cartucce 50 ml + 6 pz. di miscelazione rosa. ... € 48,90 ●

HYDROSYSTEM ZHERMACK

Ottimizza le superfici delle preparazioni

Ideale per l'utilizzo di Hydrorise su dentina, smalto, tessuti gengivali, ceramiche dentali, leghe e compositi

- Crea una superficie ideale sulla preparazione, riducendo al minimo i rischi di ripetizione della presa d'impronta
- Riduce l'angolo di contatto su qualsiasi superficie nel cavo orale.



- 07 490100 Hydrosystem € 10,30
1 flacone da 10 ml + 50 pennellini
+ 1 piastra di miscelazione a 12 alloggi

Hydrorise Maxi per Miscelazione Dinamica

- 07 422744 Hydrorise Maxi Putty Normal
- 07 422745 Hydrorise Maxi Putty Fast 2 x 380 ml + 15 puntali dinamici + 2 blocca puntale ... € 143,90 ●
- 07 422742 Hydrorise Maxi Heavy Body Normal
- 07 422743 Hydrorise Maxi Heavy Body Fast 2 x 380 ml + 15 puntali dinamici + 2 blocca puntale ... € 173,90 ●
- 07 422740 Hydrorise Maxi Monophase Normal
- 07 422741 Hydrorise Maxi Monophase Fast 2 x 380 ml + 15 puntali dinamici + 2 blocca puntale + 1 siringa per elastomeri + 15 puntali intraorali ... € 173,90 ●

MODULMIX ZHERMACK

Miscelatore automatico di siliconi-A con rapporto di miscelazione 5:1.

- Possibilità di collegare più macchine in linea per utilizzare più materiali contemporaneamente
- Doppia velocità di estrusione (70 e 155 ml/min), avanzamento e arretramento motorizzato dei pistoni per velocizzare la sostituzione della cartuccia
- Sportello trasparente per il controllo visivo.



Dimensioni in cm: 22,4 x 37,2 x 32h

- 59 4441030 Modulmix 230 V. **Prezzo a richiesta**



- 46 452530 Puntali miscelazione grigi, 50 pz. ... € 50,60
- 46 452540 Blocca puntale, 2 pz. ... € 3,90

Puntali di miscelazione di ricambio

- 46 452070 Zhermack **Small** gialli, 48 pz. € 39,90
- 46 452080 Zhermack **Medium** verdi, 48 pz. € 39,90
- 46 452500 Zhermack **Large** rosa, 48 pz. € 39,90
- 46 452501 Zhermack **Extra Large** viola, 48 pz. € 39,90



ELITE H-D+ PUTTY SOFT NORMAL / SOFT ZHERMACK

• Silicone per addizione • Colore arancione • Prima impronta molto elastica, indicata in presenza di sottosquadri accentuati.

- 07 42200 Elite H-D+ Putty Soft Normal. **58,90**
 1 Base 250 ml - 1 Catalizzatore 250 ml
- 07 42210 Elite H-D + Putty Soft Fast. **58,90**
 1 Base 250 ml - 1 Catalizzatore 250 ml



ELITE H-D+ REGULAR BODY NORMAL ZHERMACK

• Silicone per addizione a presa normale, media viscosità • Fluido idrocompatibile per impronta monofase per la doppia miscelazione, per la tecnica della doppia impronta • Colore blu.

- 07 42220 Elite H-D+ Regular Body. **43,90**
 2 Cartucce 50 ml (1 confezione) - 12 Puntali standard



ELITE H-D+ LIGHT BODY NORMAL ZHERMACK

• Silicone per addizione a presa normale, bassa viscosità • Fluido idrocompatibile per impronta monofase per la doppia miscelazione, per la tecnica della doppia impronta • Colore azzurro.

- 07 42230 Elite H-D+ Light Body. **43,90**
 2 Cartucce 50 ml (1 confezione) - 12 Puntali standard



ELITE H-D+ FAST LIGHT BODY ZHERMACK

• Silicone per addizione a presa rapida. Seconda impronta a bassa viscosità • Fluido idrocompatibile per impronta per la tecnica della doppia impronta • Colore verde.

- 07 42240 Elite H-D+ Fast Light Body. **43,90**
 2 Cartucce 50 ml (1 confezione) - 12 Puntali standard



ELITE H-D+ SUPER FAST LIGHT BODY ZHERMACK

• Silicone per addizione a presa rapida. Seconda impronta a bassa viscosità • Fluido idrocompatibile per impronta per la tecnica della doppia impronta • Colore viola.

- 07 42250 Elite H-D+ Super Fast Light Body. **43,90**
 2 Cartucce 50 ml (1 confezione) - 12 Puntali standard

46 452070 PUNTALI DI MISCELAZIONE DI RICAMBIO Zhermack Small Gialli 48 pz. € **39,90**
 07 093601 Pistola Dispenser Univ. Periodent Mix 1:1/2:1 € **69,00**



Le impronte in Permlastic vengono colate 30 minuti dopo la rimozione dalla bocca e fino ad 8 ore dopo.



PERMLASTIC KERR Polisolfuro da impronta per protesi totale, parziale, corone e intarsi

Per la tecnica monofase e la miscelazione manuale. Materiale d'elezione per le impronte funzionali in protesi totale.

• Buona stabilità dimensionale • Impronte colabili diverse volte • Elevata elasticità e resistenza, rimovibile da sottosquadri profondi • Compatibile con tutti i materiali per modelli e galvanizzabile.

Disponibile in tre viscosità: • **Light Body** è eccellente per impronte di corone e ponti fissi • **Regular Body** è consigliato per impronte di protesi mobile • **Heavy Body** grazie alla maggiore viscosità fornisce un'ottima compressione insieme al Light Body nella doppia miscela o nell'impronta con anelli di rame.

- 07 8245098 Permlastic adesivo. **24,92**
 07 8245101 Permlastic **Light:** 1 Tubo base 65 ml. **35,82**
 1 Tubo catalizzatore 65 ml - 1 Blocco miscelazione
- 07 8245102 Permlastic **Regular:** 1 Tubo base 60 ml. **35,82**
 1 Tubo catalizzatore 60 ml - 1 Blocco miscelazione
- 07 8245103 Permlastic **Heavy:** 2 Tubi base 68 ml. **35,82**
 2 Tubi catalizzatore 34 ml - 1 Blocco miscelazione

Migliore gomma al silicone flessibile.
Pulizia rapida e agevole

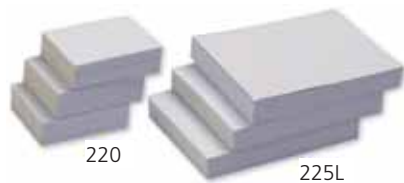


80 09449 Tazze e Spatola per Alginati e Gesso Qualità superiore

Spatola media flessibilità € 0,90

PC1 - S ø 105 mm	PC2 - M ø 120 mm	PC3 - L ø 140 mm	PC4 - XL ø 160 mm
80 09441	80 09442	80 09443	80 09444
€ 2,50	€ 2,95	€ 4,60	€ 6,60

Blocchetti per miscelazione (cf. 3x100pz.)



53 P51220 35x45 mm € 16,30
53 P51225 70x80 mm € 16,30

Pozzetti per miscelazione PML Monouso ma robusti.



53 P56MW4 (200 pz.) € 36,60
53 P56MW2 (500 pz.) € 43,60

Dappen Dishes monouso

- Multiuso.
- Colori assortiti: lavanda, bianco, verde, azzurro, giallo.



53 P950 (1000pz.) € 67,00



Punta miscelatrice



- Economici
- Disponibili in colore rosso o bianco

DINAMIC MIXING TIP PERIODENT®

Compatibile con gli apparecchi per miscelazione tipo Pentamix®
* Pentamix è un marchio registrato di 3M o 3M Espe AN.

46 P52DMT D.M.Tip Pentamix Type, 50 pz € 26,50

PUNTALI PER LA MISCELAZIONE DEI SILICONI

Per cartucce a 2 fori con rapporto 1:1 / 2:1



46 35105 PERIODENT Small, 48 pz.

Lunghezza totale 69 mm - Apertura 4,2 mm € 39,50



46 35106 PERIODENT Medium, 48 pz.

Lunghezza totale 83 mm - Apertura 5 mm € 37,50



46 35104 PERIODENT Large, 48 pz.

Lunghezza totale 88 mm - Apertura 6,5 mm € 37,50



46 35107 PERIODENT Extra Large, 48 pz.

Lunghezza totale 88 mm - Apertura 7,5 mm € 37,50

PUNTALI TERMINALI INTRAORALI

Per puntali miscelatori **heavy** e **medium**.

46 452091 Punta Intraorali trasparenti, 48 pz. € 23,60



Per puntali miscelatori **small**.

46 452090 Punta Intraorali gialli, 100 pz. € 23,60



Per puntali occlusali.

46 452095 Punta Intraorali bite, 100 pz. € 23,60



MIXPAC™ T/MIXER PUNTALI PER MISCELAZIONE

Perché sprecare oltre il 25% del materiale?

- Materiali per impronta e ribasatura
- Materiali per la registrazione occlusale
- Materiali per ponti e corone provvisori
- Materiali ricostruttivi (compositi, vetroionomeri).

46 452091 Intraorali trasparenti: puntali miscelatori **heavy** e **medium** 48 pz. € 26,50
46 452090 Intraorali gialli: puntali miscelatori **small** 100 pz. € 26,50
46 452095 Intraorali bite: puntali occlusali 100 pz. € 26,50



Codice	Descrizione	Rapp. mix	Diame-tro	Elem	Lungh	Volume	Prezzo
46 053211	MBT 6.5-12-D Mixer verde, 48 pz.	1:1/2:1	ø 6.5 mm	12	67.6 mm	1.64 ml	36,00
46 053212	MBT 5.4-12-D Mixer rosa, 48 pz.	1:1/2:1	ø 5.4 mm	12	59.4 mm	1.07 ml	36,00
46 053213	MBT 4.2-12-D Mixer giallo, 48 pz.	1:1/2:1	ø 4.2 mm	12	50.1 mm	0.62 ml	36,00
46 053214	MBTX 3.2-16-S Mixer celeste, 48 pz.	4:1/10:1	ø 3.2 mm	16	57.6 mm	0.42 ml	36,00
46 053215	MBT 3.2-12-S Mixer celeste, 48 pz.	1:1/2:1	ø 3.2 mm	12	49.8 mm	0.34 ml	36,00
46 053221	MLT 2.5-10-D Mixer marrone, 48 pz.	1:1	ø 2.5 mm	10	30.6 mm	0.17 ml	36,00
46 053222	MLT 2.5-10-S Mixer marrone, 48 pz.	1:1	ø 2.5 mm	10	34.3 mm	0.13 ml	36,00
46 053223	MLTX 2.5-10-D Mixer marrone, 48 pz.	4:1/10:1	ø 2.5 mm	10	30.6 mm	0.16 ml	36,00
46 053224	MLTX 2.5-10-S Mixer marrone, 48 pz.	4:1/10:1	ø 2.5 mm	10	34.3 mm	0.16 ml	36,00

ZETA 7 SOLUTION E SPRAY ZHERMACK Disinfettanti impronte

• Senza aldeidi, ad ampio spettro di azione • Specifici per la rapida disinfezione ad alto livello di impronte in silicone, alginato, polietere e polisolfuro, rispettando le caratteristiche di stabilità dimensionale e di compatibilità con i gessi.



54 43348 Zeta 7 **Concentrato** - Flacone 1 L (per 100 litri) € 39,00
54 43350 Zeta 7 **Spray** - 750 ml + erogatore € 28,60

SIRINGA UTILITY MEDICAL CURVA 12 ml PERIODENT



• Per l'irrigazione del sito chirurgico, clinica e domiciliare post intervento • Per materiali da impronta siliconici e a base di gomme • In propilene medical grade • Pistone autosigillante

46 P1SC12 Utility Medical Curva 12 ml, 50 pz. € 47,10

SIRINGA PER IMPRONTA 5 ml PERIODENT



• Siringa prepiegata per facilitare l'applicazione.
• In polipropilene

46 P1SC05 Siringa per impronta 5 ml, 50 pz. € 36,60



Modello implantoprotesico realizzato con Implant/Scanning Stone. Prof. L. Prosper



Espansione di indurimento: 0,02%
Resistenza alla compressione: 143 MPa

IMPLANT / SCANNING DIE STONE

Gesso sintetico resinoso Tipo IV

• Specifico per modelli implantari e scansioni 3D • Grande levigatezza superficiale per la massima precisione nella riproduzione dei dettagli • Elevata resistenza: affidabile per le scansioni Laser 3D e la fabbricazione dei modelli per CAD/CAM • Indicato anche per materiali da impronta con bassissima contrazione.

80 1170 Implant/Scanning die stone - Grigio 5 kg € 62,00



Espansione di indurimento: 0,05%
Resistenza alla compressione: 141 MPa



Tuff Rock non si scaglia durante la lavorazione.

PERIO TUFF ROCK TIPO IV SINTETICO

Durissimo a non si scaglia!

Gesso per monconi fortificato con resine di alta qualità che bloccano la bassa espansione in 1 ora (nel gesso convenzionale continua ad aumentare).

Grazie a questo, i modelli sono sempre accurati come il giorno in cui sono stati colati. La formulazione consente sagomabilità e resistenza simili a quelle riscontrabili nella riduzione della resina epossidica. Grazie alla densità di Tuff Rock la resa, in termini di colate, sarà del 10% superiore per ogni 454 g. Indicato nei lavori protesici fissi estesi dove sia richiesta l'assoluta precisione in termini di espansione. Presenta un aspetto superficiale superiore, un'elevatissima resistenza all'incisione ed un'espansione controllata in ogni condizione.

Rimozione dall'impronta.

Idrocolloidi reversibili: dopo 30 min.
Polietere e Siliconi: dopo 40 min.

Dopo la presenza di resine nella formula consigliamo di lavorare sui modelli in **Tuff Rock** 2 ore dopo la colata, quando la resistenza ha raggiunto il 95% del valore finale.

Perio Tuff Rock (fusto 5 kg)					
80 1180	80 1181	80 1182	80 1183	80 1184	80 1185
cad. € 54,00			€ 59,00 su ordinazione		
80 1189 Tuffo Rock, Buste pred. da 55 g, 144 pz € 224,00 su ordinazione					

ADA Tipo III

Espansione di indurimento: 0,10%
Resist. alla compressione: 69 MPa



PERIO PURE ULTRA WHITE ORTHODONTIC STONE

• Speciale per modelli ortodontici e per cerature diagnostiche.
• Il gesso bianco bianco più puro • Colore chiaro e brillante.

80 1135 Perio Pure White Stone bianco, 5 kg. € 24,00

MODEL SHINE Conferisce brillantezza ai modelli in gesso

• Non si scaglia e sigilla i pori formando un rivestimento protettivo • Non altera la precisione occlusale • Durevole, pronto all'uso.

82 13536 Model Shine, 3785 ml € 47,00



DIE STRENGTH HARDNER

Indurente gessi

Aumenta la durezza dei gessi senza accrescerne l'espansione. NON può essere usato con gessi contenenti resine (es. Tuff Rock).

82 12535 Die Strength Hardner 3785 ml € 52,00



COLTELLI PER GESSO

In acciaio inox con manico in palissandro.



34 0611 Coltello per gesso piccolo, 15 cm € 4,90

34 0612 Coltello per gesso grande, apriamuffola 17 cm € 4,73

PINZA PER GESSO

In acciaio inossidabile.



34 031210 Pinza per gesso piccolo € 23,50

Per ordinare: ilic@ilicdental.com - tel +39 02 36 512 990

Cliente				
Indirizzo				
Città	CAP	Prov.	Tel.	Cell.
Ind. consegna				Codice SDI
P.IVA	C.Fisc.	e-mail		

CODICE	RIF.	PRODOTTO/DESCRIZIONE	PREZZO cad.	Q.TÀ	OFFERTA

+iva a norma di legge

Giorni di apertura: **Mattino** L M M G V S **Pomeriggio** L M M G V S

Contributo spese spedizione: Ordini superiori a € 140,00 (IVA esc.) nessun contributo spese

Ordine fino a € 140,00 (i.e.) + € 14,00 - inferiori a € 75,00 (i.e.) + € 15,50

PAGAMENTO: Ordini inf. a € 140,00 (i.e.): Bonifico anticipato Carta di credito o POS

Ordini sup. a € 140,00 (i.e.): Bonifico anticipato Carta di credito o POS R.B. 30 gg. d.f. + € 5,50

IBAN Ivan Ilic' srl: IT50N0569601625000003415X03

IBAN Cliente:

Carta di credito o POS Visa Mastercard Numero

Scadenza

DATA

TIMBRO E FIRMA

Ai sensi della legge 196/03 le rammentiamo l'esistenza dei diritti che la legge stessa riserva ai titolari dei dati personali e, in particolare del diritto di verifica e di richiederne la cancellazione. Con la compilazione della presente cartolina, Lei acconsente alla raccolta dei dati forniti e alla loro comunicazione ai nostri partner commerciali al fine di poter ricevere informazioni e offerte commerciali. In caso di dissenso barri la casella qui a fianco.



IVAN ILIC' srl

Via L. Muratori, 46/11 - 20135 Milano (Italy)

TEL: +39 02 36 512 990 FAX: +39 02 55 016 646

ilic@ilicdental.com

www.ilicdental.com