

Ricerca e Selezione
Qualità & Soluzioni
per voi!



Prevenzione
alle infezioni
nello studio



Qualità Superiore
Prezzo Ridotto



- + **PULIZIA & DISINFEZIONE**
- + **BARRIERE MONOUSO PER IL CONTROLLO DELLA CONTAMINAZIONE CROCIATA**
- + **TEST DI EFFICACIA DELLE AUTOCLAVI E TEST DI STERILIZZAZIONE**



Luglio 2022

Dal 1949 al servizio
della **Comunità
Odontoiatrica**

“Complimenti alla Innovativa Linea Verify+, pensata con logica e progettata e prodotta per offrire alle assistenti di studio odontoiatrico la massima facilità di utilizzo, l’efficacia, la sicurezza e la convenienza. I prodotti Verify+ soddisfano ogni singola procedura del percorso di disinfezione e sterilizzazione nel preciso rispetto delle Linee Guida ISPESL (applicazione della Legge 81/08), per la sicurezza di operatori e pazienti”.

INDICE del catalogo

Detergenti e disinfettanti:

Mani	4-5
Strumentario	6-7
Superfici	8-9
Circuiti idrici	10
Impronte	11

Detergenti in pastiglie:

Superfici, SuperTabs-Chlor	12
Ultrasuoni, SuperTabs U	12
Autoclavi	12

PULITRICI ULTRASUONI:

Branson	13
---------	----

ACCOGLIENZA PAZIENTI:

Tappetini, termometro, Saturimetro	14
------------------------------------	----

BARRIERE/PROTEZIONE:

Guanti	15
Copri poggiatesta	16
Reggi tovaglioli monouso	16
Tovagioni/Salviette	16
Mantelline	16
Visiere e maschere	17
Mascherine	18

STERILIZZAZIONE:

Rotoli e Buste	18-19
Test Vacuum	20
Test Pack Bowie & Dick	21
Test HELIX PCD	22
Test Strips Classe 6	23
Incubatrice TB	24
Test Biologico GKE	24

Consigliamo questo testo (142 pag)
a tutti i professionisti
del settore odontoiatrico



- Capitolo 1 - **SARS-CoV-2: conoscerlo per evitarlo.**
- Capitolo 2 - **Il rischio biologico. DVR e sorveglianza sanitaria.**
- Capitolo 3 - **DPI: tipologie e caratteristiche.**
- Capitolo 4 - **Il controllo della contaminazione crociata.**
- Capitolo 5 - **L'aerosol.**
- Capitolo 6 - **Procedure di sterilizzazione.**
- Capitolo 7 - **Impianti di ricambio d'aria e climatizzazione nello studio odontoiatrico.**
- Capitolo 8 - **Collaboratori e pazienti: come formarli e informarli.**



Linea **VERIFY+** QUALITÀ SUPERIORE PREZZO INFERIORE

10 motivi per scegliere la linea di pulizia & disinfezione VERIFY+

Una linea per tutte le necessità di pulizia e disinfezione dello studio dentistico: include mani, superfici, strumenti, condotte idriche e impronte.

Ricorda: secondo la normativa per la sicurezza degli operatori, tutti questi prodotti devono essere utilizzati indossando i DPI (dispositivi di protezione individuale: guanti, cuffia, mascherina).

Realizzata secondo uno standard di garanzia della qualità produttiva che soddisfa i requisiti UNI EN ISO 9001:2008 (Giugno 1999) e UNI EN ISO 13485:2004 (Giugno 1999).

1 - COMPONENTI

- Sali di ammonio quaternario di IV generazione e EDTA* (combinazione di un ADBAC di prima generazione in Alkyl (C12116), dimethyl-benzyl-ammonium-chloride con il QAC di terza generazione Didecyl-dimethyl-ammonium-chloride a doppia catena, insieme ad un chelante EDTA.
- Senza Alcol (dannoso perché fissa le proteine, indurisce le gomme e come volatile non rispetta i tempi di contatto).
- Senza Ipoclorito di sodio (macchia, corrode e di odore pungente).
- Senza aldeidi.

Quindi utilizzabili in sicurezza come antisettici e come disinfettanti sulla maggior parte delle superfici tra cui pelle, tessuto e corian senza causare danni.

2 - Prodotti 2-in-1:

pulizia e disinfezione di alto livello anche in presenza di materiale organico (sangue-saliva-essudati).

3 - Soluzioni pronte all'uso,

per ridurre il margine d'errore e di rischio.

4 - Ampio spettro d'azione:

Battericida (Gram+ e Gram- include Salmonella, E-Coli, Legionella, Pseudomonas e Gram + **comprende MRSA, (Stafilococco Aureus resistente alla penicillina)** C-Diff, Streptococcus, Virucida (HIV-HBV-HCV) Fungicida e Tuberculicida.

5 - 99% di acqua

(ad eccezione dei concentrati).

6 - Non pericolosi,

NON Irritanti, NON infiammabili.

7 - Delicati sulla pelle.

8 - Inodori, incolori, pH tra 6,5 e 7,5

9 - Biodegradabili:

conformi ai criteri di biodegradabilità stabiliti dal regolamento CE n. 648/2004.

10 - Costo contenuto e competitivi.

Due prodotti in uno: pulizia e disinfezione per un ottimo rapporto qualità/prezzo.

PRODOTTI PER LA PULIZIA E LA DISINFEZIONE DELLE MANI DELL'OPERATORE

Il lavaggio delle mani rappresenta la più importante misura per ridurre il rischio di trasmissione delle infezioni.

Vi sono evidenze convincenti che dimostrano come il miglioramento dell'igiene delle mani possa ridurre la frequenza di infezioni correlate all'assistenza. La non adesione all'igiene delle mani viene considerata una delle principali cause delle infezioni correlate all'assistenza, contribuisce alla diffusione di microrganismi resistenti e contribuisce in modo significativo all'insorgere di eventi epidemici.

(Le strategie di implementazione del *Global Patient Safety Challenge*, in particolare Le Linee Guida OMS per l'igiene delle mani nell'assistenza sanitaria (bozza avanzata).

Il lavaggio delle mani deve essere effettuato accuratamente e immediatamente dopo il contatto con sangue e altri materiali biologici, con attrezzature e oggetti contaminati e tra una prestazione e l'altra su pazienti diversi, *anche se sono stati indossati i guanti.*

TIPOLOGIE DI LAVAGGIO

Lavaggio semplice o sociale

(Si esegue con l'obiettivo di eliminare lo sporco visibile e la flora transitoria). Prevede l'energico sfregamento di tutte le superfici cutanee delle mani con un normale sapone, seguito dal risciacquo sotto un getto d'acqua = rimozione meccanica dei microrganismi (durata minima: 15 secondi).

Lavaggio antisettico

(Si esegue con l'obiettivo di rimuovere/ distruggere la flora transitoria e di ridurre quella residente). Prevede lo sfregamento di tutte le superfici cutanee delle mani con un sapone antisettico o con una soluzione detergente contenente un antisettico (durata minima: 15 secondi).

Lavaggio chirurgico o antisepsi chirurgica delle mani

(Si esegue con l'obiettivo di rimuovere/distruggere la flora transitoria e di ridurre quella residente). Prevede lo strofinamento di mani e avambracci con una soluzione antisettica, garantendo un certo tempo di contatto del prodotto disinfettante (durata minima: 2/6 minuti; vedere le indicazioni del produttore).

Antisepsi alcolica

(Si esegue con l'obiettivo di distruggere la flora transitoria e di inibirne la crescita). Prevede lo sfregamento di tutte le superfici cutanee delle mani con una piccola quantità di soluzione antisettica alcolica fino alla evaporazione della stessa, senza sapone né acqua corrente; non deve essere eseguita in presenza di sporco visibile sulle mani (Durata minima: 15 secondi).

LAVAGGIO SOCIALE E ANTISETTICO

Sapone Antimicrobico Sanitizzante Verify+

- Senza alcol e inodore.
- Pulisce e disinfetta le mani secondo gli standard dei test EN, senza provocare le irritazioni cutanee spesso associate alle soluzioni a base alcolica.
- La soluzione utilizza una formula più delicata sulle mani rispetto agli scrub chirurgici tradizionali perché *ricco di sostanze emollienti e dermoprotettive*.
- Non richiede l'utilizzo di idratanti.
- Flacone dispenser da 600 ml.

54 11S11 Sapone Antimicrobico Sanitizzante Verify+ € 16,50
Flacone dispenser 600 ml



LAVAGGIO CHIRURGICO

Schiuma Antimicrobica Sanitizzante Verify+

- Senza alcol e inodore.
- Ideale per il lavaggio "chirurgico" allo scopo di rimuovere efficacemente i microrganismi patogeni.
- Essendo esente da alcol non danneggia le mani.
- Evita l'uso di un idratante perchè ricco di sostanze emollienti e dermoprotettive.
Non disidrata le mani, lasciandole morbidissime.
- Flacone dispenser da 600 ml.



54 11F11 Schiuma Antimicrobica Sanitizzante Verify+ € 16,50
Flacone dispenser 600 ml



CARATTERISTICHE DEI PRODOTTI DELLA LINEA VERIFY+ PER DETERGERE E DISINFETTARE

PROCEDURE DI DECONTAMINAZIONE E DETERSIONE

1. Obbligatorie secondo la normativa per la protezione dal contagio professionale (D. Lgs. 28.09.1990) e successive Linee Guida ISPESL 2010.
Immersione immediata dello strumento sporco e contaminato, subito dopo il suo utilizzo, in un liquido deter/disinfettante, al fine di favorire la rimozione chimica dei residui organici presenti, l'abbattimento della carica microbica, di raggiungere livelli di sicurezza e di abbattere il rischio di contagio in caso di incidente. Il ritardo dell'immersione comporta l'essiccazione del materiale organici. L'essiccazione rappresenta il più forte ostacolo all'azione microbica dei disinfettanti, una vera e propria barriera al contatto con la soluzione disinfettante ed anche al vapore in autoclave.
2. La vasca con il "liquido d'attesa decontaminante" deve essere dotata di una griglia portastrumenti estraibile.
3. Al termine del tempo di contatto, estrarre la griglia, risciacquare gli strumenti sotto l'acqua corrente.

Solo ora possono essere puliti manualmente con spazzolino morbido.

Il tempo di immersione è indicato dal produttore ed è legato al tipo di agente chimico utilizzato, alla sua concentrazione e alla virulenza dei microorganismi presenti.

Il tempo di immersione, la concentrazione e/o la diluizione devono essere rigorosamente rispettati per la tutela degli operatori e degli strumenti in caso di incidente.

La mancata osservanza di questa procedura, non tutela l'operatore in caso di incidente, anche nei confronti degli organi di sorveglianza e fa decadere la tutela assicurativa.

COMPONENTI	SOLUZIONE DI QUACS , COMPOSTI DI SALI D'AMMONIO QUATERNARIO DI IV GENERAZIONE: combinazione di un ADBAC di prima generazione in Alkyl (C12116) dimethylbenzyl ammonium chlorine con il QUAC di terza generazione Didecyl dimethyl ammonium chlorine a doppia catena, insieme ad un chelante EDTA (sali di ethylenediaminetetraacetic acid) per mantenerne la stabilità anche in presenza di acque dure. Alcohol free
SPETTRO D'AZIONE	<i>Attivo contro il 99,999% dei microrganismi: MRSA*, E.COLI, SALMONELLA, HIV, HBV, LEGIONELLA, TBC, INFLUENZA, FUNGHI (CANDIDA ALBICANS).</i>
TEMPO DI CONTATTO	Rapidissimo - Efficace in 30". <i>Il prodotto non evapora dopo applicazione e perciò continua ad agire sulla superficie con un tempo di contatto prolungato.</i>
DOPPIA AZIONE 2 - IN - 1	Detergente e disinfettante.
FRASI DI SICUREZZA	Non pericoloso - Non irritante - Non infiammabile.
EFFETTI SU OGGETTI E SUPERFICI	Non macchia - Non corrode - Non lascia residui - Non indurisce plastiche, gomme, pelli o sky.
CONTROINDICAZIONI PER GLI OPERATORI	Totalmente innocuo sulla cute, perché contenuto di acqua >95% Non tossico.
PROFUMAZIONE	Totalmente inodore.

SOLUZIONE DETERGENTE E DISINFETTANTE PER STRUMENTI**Verify+ Detergente Strumentario e Ultrasuoni****Soluzione di ammonio quaternario di IV generazione*.**

La Soluzione per la pulizia dello strumentario, manuale o in vasca a ultrasuoni è concentrata.

Il detergente, delicato ma potente è formulato per permettere l'immersione degli strumenti (eccetto manipoli e ablatori) e favorire la durata degli strumenti dentali durevoli adatti all'immersione nei liquidi.

È alcol free, caratteristica positiva, in quanto l'alcol fissa le proteine all'acciaio inox impedendo una corretta detersione.

Misurino Accluso:
25 ml di soluzione per
1 litro d'acqua



PRODUCE
100L
DI PRODOTTO



54 135022 VERIFY+
Detergente concentrato (100 litri di soluzione)
per Strumentario
e vasche ad Ultrasuoni, 5 litri

€ 112,20

VANTAGGI	Rapidissimo <i>Utilizzabile sia per il lavaggio a mano che negli ultrasuoni</i> <i>Alcohol free: non fissa le proteine all'acciaio inox.</i> <i>Non è corrosivo</i>
TIPOLOGIA PRODOTTO	<i>Dispositivo Medico di Classe I</i>
DOPPIA AZIONE 2 - IN - 1	Detergente e disinfettante
DILUIZIONE	Utilizzare il misurino da 25 ml: 1 parte di concentrato (25ml) e 40 di acqua fresca (1 litro) Un litro di concentrato produce 20 litri di soluzione. 5 litri di concentrato producono 100 litri di soluzione.
STABILITÀ	Eliminare la soluzione a fine giornata. Prepararla nuova ogni giorno.



VERIFY+ 2-IN-1

SOLUZIONE DETERGENTE E DISINFETTANTE AD AZIONE RAPIDA PER OGGETTI E SUPERFICI PICCOLE E GRANDI

Soluzione di ammonio quaternario di IV generazione*.

Soluzione **Pronta all'uso**, senza alcol per pulizia e disinfezione.

Efficace contro batteri, funghi e virus secondo le norme di prova EN.

La soluzione è inodore. Ha la stessa valutazione di rischio chimico dell'acqua.



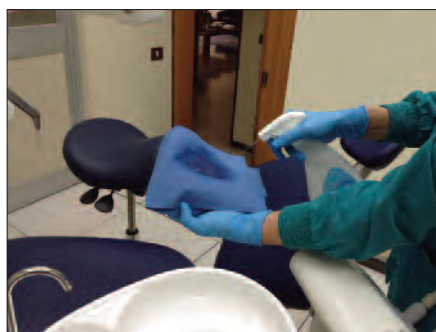
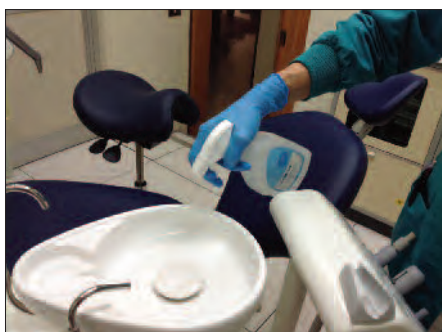
54 121S11 VERIFY+ 2-IN-1
Detergente e Disinfettante
Superfici dure
Flacone da 750 ml con nebulizzatore

€ 14,80



54 121C11 VERIFY+ 2-IN-1
Detergente e Disinfettante
Superfici dure
Tanica da 5 litri

€ 59,50



SPETTRO D'AZIONE	Efficace contro batteri, funghi e virus.
VANTAGGI	AGISCE IN 30 secondi! <i>Alcohol free</i> : per pulire e disinfezione di tutte le superfici dure, incluse plastiche, gomme, sky.
TIPOLOGIA PRODOTTO	
DOPPIA AZIONE 2 - IN - 1	Detergente e disinfettante
PRONTA ALL'USO	Utilizzo Facile. NON RICHIEDE DILUIZIONE
MODALITÀ D'USO	"Spruzza-sfrega-spruzza" <ul style="list-style-type: none"> • Spruzzare il prodotto sulla superficie contaminata, • Passare un panno monouso per detergere e rimuovere sporco e contaminanti • Spruzzare nuovamente il prodotto Non riutilizzare il panno

VERIFY+ 2-IN-1



SALVIETTE DETERGENTI E DISINFETTANTI AD AZIONE RAPIDA PER OGGETTI E SUPERFICI PICCOLE E GRANDI



Salviette **senza alcol** per pulizia e disinfezione, efficaci contro batteri, funghi e virus conformemente alle norme EN. Inodori.

Hanno la stessa valutazione di rischio chimico dell'acqua. Le Jumbo (220x280 mm) coprono una superficie più ampia ad ogni passata.



VERIFY+ 2 IN 1 Wipes Standard

Misura: 195 x 190 mm

54 132011 Barattolo € 13,80
200 salviette Standard

54 132022 Ricambio € 12,72
200 salviette Standard



Una sola salvietta per pulire e disinfettare. Efficace in <30 sec.!

SPETTRO D'AZIONE	Efficace contro batteri, funghi e virus.
VANTAGGI	AGISCE IN 30 secondi! <i>Alcohol free</i> : per pulizia e disinfezione di tutte le superfici dure, comprese plastiche, gomme, sky. Salviette: Standard: 195x190 mm Jumbo: 220x280 mm per superfici maggiori.
TIPOLOGIA PRODOTTO	
DOPPIA AZIONE 2 - IN - 1	Detergente e disinfettante
PRONTA ALL'USO	Utilizzo Facile. NON RICHIEDE DILUIZIONE
MODALITÀ D'USO	DETERGE E DISINFETTA CON UNA SOLA PASSATA. LE JUMBO COPRONO UNA SUPERFICIE PIÙ AMPIA



VERIFY+

SOLUZIONE DETERGENTE E DISINFETTANTE PER I CIRCUITI IDRICI DEI RIUNITI



54 130022 VERIFY+
Disinfettante Circuiti Idrici, 5 litri
(diluire al 50% con acqua 1:1)

€ 59,50

SPETTRO D'AZIONE	Efficacia superiore per rimuovere la legionella e il biofilm dai circuiti idrici dei riuniti e prevenire ogni nuovo deposito. Il biofilm è una massa appiccicosa, fangosa composta da colonie batteriche e da prodotti del catabolismo batterico, che si produce lungo le pareti interne dei condotti del riunito . È responsabile della "cronicizzazione" della contaminazione da parte di microrganismi che, una volta insediatisi, proliferano attivamente.
VANTAGGI	Formula alcool free. Stessa valutazione di rischio chimico dell'acqua. Non danneggia la bottiglia dell'acqua, le tubature o gli strumenti.
TIPOLOGIA PRODOTTO	<i>Dispositivo Medico Classe IIa</i>
DOPPIA AZIONE 2-IN -1	Detergente e disinfettante
PRONTA ALL'USO	Utilizzo Facile. Utilizzabile diluita al 50% con acqua o pura (trattamento d'urto).
MODALITÀ D'USO	UNA VOLTA ALLA SETTIMANA: <ol style="list-style-type: none"> 1. Vuotare la bottiglia d'acqua del riunito 2. Riempire la bottiglia dell'acqua del riunito con la soluzione, diluita al 50% con acqua (1:1) per la manutenzione ordinaria o pura per un trattamento d'urto*. 3. Rimettere la bottiglia nel riunito 4. Far scorrere il disinfettante nelle linee idriche e in ogni dispositivo servito dalla bottiglia per 2-3 minuti per essere certi che il prodotto scorra in tutto il sistema. 5. Lasciare la bottiglia in sede almeno 15 ore (weekend); se desiderato fino a 96 ore. 6. Prima di iniziare il lavoro odontoiatrico, togliere la bottiglia dell'acqua gettare il contenuto nella sputacchiera o nel lavandino utilizzato per la pulizia dello strumentario. 7. Sciacquare la bottiglia per rimuovere ogni residuo di disinfettante. 8. Riempire la bottiglia con acqua distillata o da osmosi inversa e rimetterla nel riunito. 9. Far scorrere l'acqua per almeno 2 minuti, in modo da togliere ogni residuo di disinfettante dalle tubature che ora sono pulite.

*Il trattamento d'urto dovrebbe essere necessario solo in occasione del primo utilizzo del prodotto o qualora ci siano preoccupazioni riguardo la qualità dell'acqua dello studio.

In caso di mancanza di un sistema di disinfezione del riunito è necessario far defluire l'acqua dai manipoli per 2-3 minuti all'inizio dell'attività lavorativa e successivamente per almeno 40 secondi al termine di ogni intervento sul paziente; in questo modo l'accumulazione microbica e la formazione di biofilm risultanti dalla stagnazione può essere notevolmente ridotta. Al termine della giornata di lavoro, dopo il trattamento dell'ultimo paziente, i sistemi che conducono l'acqua dovrebbero essere ancora una volta spurgati in modo da eliminare eventuali microrganismi presenti.

La presenza di punti di ristagno e la mancata attività operativa che si verifica, per esempio, nei fine settimana o la notte rappresenta, insieme alla temperatura, una condizione favorente lo sviluppo di microrganismi sulle superfici delle condotte di aspirazione e il consolidamento del biofilm batterico.

SOLUZIONE DISINFETTANTE PER IMPRONTE SPRAY E IMMERSIONE

Sicura, semplice e conveniente al problema della contaminazione batterica e fungina delle impronte dentarie. Inibisce anche la crescita delle muffe.



54 133011 VERIFY+
Disinfettante Impronte
Spray / Immersione,
1 litro con nebulizzatore

€ 26,40



54 133022 VERIFY+
Disinfettante Impronte
Spray / Immersione,
5 litri

€ 66,60

SPETTRO D'AZIONE	Elimina il problema della contaminazione batterica e fungina delle impronte dentarie attraverso l'inibizione della crescita delle muffe.
VANTAGGI	<i>Fornito con etichette databili e firmabili per confermare l'avvenuta disinfezione. In caso di paziente con patologia trasmissibile, posizionare un'etichetta di "alert" sul sacchetto.</i> Non altera le dimensioni. Rimuove residui, sangue e saliva.
TIPOLOGIA PRODOTTO	<i>Dispositivo Medico Classe IIb</i>
PRONTA ALL'USO	Utilizzo Facile. NON RICHIEDE DILUIZIONE
MODALITÀ D'USO	<ul style="list-style-type: none"> • Sciacquare rapidamente sotto l'acqua corrente le impronte • Togliere l'eccesso d'acqua • Spruzzare il prodotto sull'impronta e poi metterlo in un sacchetto trasparente e etichettarlo, prima di inviarlo al laboratorio. Colare le impronte entro 48 h. <ol style="list-style-type: none"> 1 Immergere le impronte in silicone e in polieteri completamente nel prodotto, puro, non diluito con acqua per almeno 30 sec. 2 Precauzione per alginati e idrocolloidi: immergere per almeno 30 sec., estrarre e poi lasciare asciugare. Meglio se disinfettate a spruzzo per evitare alterazione delle dimensioni e della precisione dei rilevamenti.



Eliminazione semplice e veloce dei microrganismi

SuperTabs-Chlor sono ideali per ospedali, laboratori, cliniche e persino per uso domestico.

Mantieni la superficie di lavoro pulita e sanitizzata.



Istruzioni d'uso. Una compressa effervescente deve essere sciolta in 1 litro di acqua potabile per produrre una soluzione contenente 1000 PPM di cloro attivo. Misurare la quantità di acqua accuratamente al fine di massimizzare l'efficienza della soluzione.

È possibile preparare diverse soluzioni disinfettanti sciogliendo le compresse nella quantità di acqua potabile indicata nella tabella sottostante e ottenere la prescrizione medica desiderata.

SuperTabs-Chlor

5 motivi per usare i SuperTabs-Chlor Forumtec:

Efficace: eliminando oltre il 99% dei virus, batteri e funghi.

Veloce: grazie a una modalità di azione unica.

Preciso: 1 pastiglia si dissolve in 1 litro di acqua producendo una soluzione di 1000 PPM.

Facile: basta spruzzarlo su qualsiasi superficie.

Sicuro: può essere utilizzato anche su superfici alimentari.

Diluizione	Concentrazione desiderata ppm
1 compressa per 10 litri	100
1 compressa per 4 litri	250
1 compressa per 2 litri	500
1 compressa per 1 litro*	1000
2 compresse per 1 litro	2000
10 compressa per 1 litro	10000

* Nostra raccomandazione

54 521TC SuperTabs-Chlor 150 pz.

€ 110,00

Pastiglie a doppia azione per lavaggio ad ultrasuoni

Conveniente • Efficiente • Potente



Istruzioni d'uso. 1. Una compressa 3 litri di soluzione. Sono disponibili anche compresse di dimensioni maggiori per uso ospedaliero. 2. Non miscelare con altri prodotti per la pulizia o disinfezione. 3. Lascia cadere una compressa per 3 litri d'acqua, direttamente nel serbatoio. 4. Riempire con acqua di rubinetto calda 40-50 ° C, la temperatura dell'acqua non dovrebbe superare i 60 ° C. 5. Attivare l'ultrasuoni per almeno 10 minuti per ottenere la pulizia degli strumenti. 6. Lo strumento non deve essere immerso nella soluzione per più di 24 ore. 7. Per le pulitrici ad ultrasuoni, seguire le raccomandazioni del produttore. 8. Asciugare gli strumenti prima di procedere con il processo di sterilizzazione. 9. Sostituire la soluzione quando diventa visibilmente opaca, o almeno una volta al giorno.

Attenzione. È raccomandato l'utilizzo dei guanti durante la manipolazione dei tablet. Tenere fuori dalla portata di bambini. Evitare il contatto con la pelle, gli occhi o gli indumenti. Lavarsi bene le mani dopo aver toccato le compresse. In caso di contatto con gli occhi, sciacquare con acqua corrente continua per almeno 15 minuti. Se l'irritazione persiste, consultare il medico. In caso di ingestione accidentale, non provocare il vomito, bere grandi quantità di acqua e consultare un medico.

Informazioni. In caso di ingestione accidentale, non provocare il vomito, bere grandi quantità di acqua e consultare il medico.

SuperTabs-U

Economia. Le pastiglie concentrate sono economiche rispetto altre soluzioni disponibili.

Facili da usare. Elimina la necessità di movimentazioni pesanti contenitori.

Modalità a doppia azione. Una potente combinazione di ossigeno effetto sbiancante e attività enzimatica per il massimo risultato.

54 353TU SuperTabs-U 60 pz.

€ 179,00

Potente detergente per autoclavi

Sicuro • Facile • Efficace



SuperTabs-A

Ottimo funzionamento dell'autoclave con Le nuove SuperTabs- A Forumtec

Sicurezza. Pastiglie concentrate senza rischio di liquidi o polveri pericolosi.

Super efficacia. Gestione di corrosione e sedimenti, a garanzia della massima efficienza.

Valore. Funzione corretta e longevità dell'autoclave per autoclavi di classe S e N.

54 357TA SuperTabs-A 12 pz.

€ 125,00

Istruzioni per l'uso. Detergente e decalcificazione progettato specificamente per la pulizia e la rimozione di depositi di ossidi d'acqua e altri sedimenti che si formano nelle autoclavi a vapore. I principi attivi sono una combinazione di sali acidi e altri detergenti.

• Usa 1 Tab per pulire la tua autoclave. • Trattamento ogni 20 cicli o una volta alla settimana. • Adatto per autoclavi di classe S e N.

Procedura di pulizia. 1. Rimuovere tutti gli strumenti e i vassoi dalla camera. 2. Rimuovere l'acqua dal serbatoio. Riempire con acqua distillata. 3. Inserire compressa nella camera fredda. 4. Eseguire un ciclo "non avvolto" selezionare 30 minuti a 134 ° C - 137 ° C, non c'è bisogno di asciugare. 5. Rimuovere l'acqua dal serbatoio alla fine del ciclo. 6. Riempire il serbatoio dell'acqua con acqua distillata. 7. Eseguire un nuovo ciclo "non avvolto", selezionare 30 minuti a 134 ° C - 137 ° C, non è necessario utilizzare un tablet. 8. Scaricare nuovamente l'acqua dal serbatoio. 9. Spegner l'autoclave e attendere che la camera sia fredda. 10. Pulisci la camera, fare attenzione che sia fredda!! 11. Scaricare nuovamente l'acqua dal serbatoio. 12. Riempire solo con acqua distillata. 13. L'autoclave è ora pulita e pronta per l'uso. **IMPORTANTE:** non sterilizzare gli strumenti durante il processo di pulizia !!!

Attenzione. Si raccomanda l'uso di guanti durante la manipolazione delle compresse. Tenere fuori dal portata dei bambini. Contiene ingredienti leggermente acidi. Evitare il contatto con pelle, occhi o vestiti. Lavarsi bene le mani dopo aver toccato le compresse. In caso di contatto con gli occhi, sciacquare con acqua corrente continua per almeno 15 minuti. Se l'irritazione persiste, consultare il medico. **Attenzione.** In caso di ingestione accidentale, non provocare il vomito. Bere grandi quantità di acqua e consultare il medico.

Pulitrice Branson 2800MH MECCANICA 2,8 litri 60°C

Capacità litri 2,8. Temporizzatore da 1-60 minuti con possibilità di funzionamento continuo, **riscaldamento** con termostattizzazione a **55-60° C** e protezione contro il surriscaldamento dovuto all'assenza di liquido. **Completa di coperchio.**

Frequenza di lavoro 40 KHz *per una minore rumorosità* Dimensioni esterne338 x 305 x 302 mm

Dimensioni interne vasca 240 x 140 x 100 mm Kit scarico NON Presente
Garanzia 24 mesi

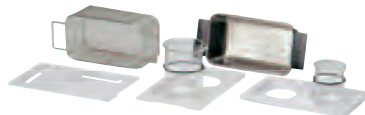


59 652205 Branson 2800 MH

59 652205 Branson 2800 MH 2,8 litri
Richiedeteci Offerta Attuale

Branson 2800 MH Accessori

- 59 652020** Bicchiere con guarnizione e coperchio, 2 pz.
- 59 652294** Portabicchieri ABS x 2 600 ml
- 59 652291** Cestello rete inox 207 x 109 x 86 mm



- 59 652295** Cestello B 25/2* 190 x 90 x 75 mm
- 59 652292** Supp. inox bicchiere 600 ml su cestello

*Abbiamo selezionato per voi **Bransonic CPXH** perchè sono i modelli più avanzati ed affidabili. Hanno funzioni programmabili e il funzionamento digitale regola automaticamente la temperatura, i tempi di lavoro e la potenza per carichi leggeri o pesanti; il degasaggio permette di rimuovere i gas disciolti nella soluzione aumentando l'efficacia pulente.*

Pulitrice Branson 3800 CPXH DIGITALE 5,7 litri 20-69°C

Capacità litri 5,5 con temporizzatore digitale da 99 minuti, **riscaldamento** con termostattizzazione da 20 a **69° C** e protezione contro il surriscaldamento dovuto all'assenza di liquido. Controllo e monitoraggio potenza tra il 70 ed il 100%. **Completa di coperchio.**

Frequenza di lavoro 40 KHz *per una minore rumorosità* Rubinetto laterale con portagomma da 3/8" per lo scarico del liquido.

Dimensioni interne vasca290 x 150 x 150 mm Incassabile nel piano di lavoro.
Dimensioni esterne400 x 318 x 371 mm Garanzia 24 mesi



59 652323 Branson 3800 CPXH

59 652323 Branson 3800 CPXH 5,5 litri.
Richiedeteci Offerta Attuale

Branson 3800 MH Accessori

- 59 652020** Bicchiere con guarnizione e coperchio, 2 pz.
- 59 652025** Cop. Portabicchieri ABS x 2 600 ml
- 59 652391** Cestello rete inox 261 x 119 x 136 mm



- 59 652395** Cestello B 25/3* 220 x 110 x 100 mm

Pulitrice Branson 5800 CPXH DIGITALE 9,5 litri 20-69°

Capacità litri 9,5 con temporizzatore digitale da 99 minuti, **riscaldamento** con termostattizzazione da 20 a **69° C** e protezione contro il surriscaldamento dovuto all'assenza di liquido. Controllo e monitoraggio potenza tra il 70 ed il 100%. **Completa di coperchio.**

Frequenza di lavoro 40 KHz *per una minore rumorosità* Rubinetto laterale con portagomma da 3/8" per lo scarico del liquido.

Dimensioni interne vasca290 x 240 x 150 mm Incassabile nel piano di lavoro.
Dimensioni esterne400 x 371 x 490 mm Garanzia 24 mesi



59 652523 Branson 5800 CPXH

59 652523 Branson 5800 CPXH 9,5 litri
Richiedeteci Offerta Attuale

Branson 5800 MH Accessori

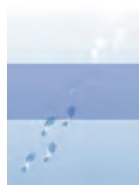
- 59 652020/2** Bicchiere con guarnizione e coperchio, 4 pz.
- 59 652594** Cop. Portabicchieri ABS x 4 600 ml
- 59 652591** Cestello rete inox 270 x 210 x 140 mm



- 59 652595** Cest. inox B55/2* 250 x 180 x 150 mm
- 59 652599** Porta cassette 290 x 190 mm

* Non Forato

Per tutti gli ambienti in cui è necessaria la totale assenza di agenti contaminanti ed il mantenimento di un elevato livello di igiene.



Disponibili anche misure speciali

SAFECLEANSTEP PERIODENT Tappeto decontaminante batteriostatico multistrato CE

- Apertura sicura per l'estrazione del singolo blocco/tappeti
- Ogni blocco/tappeti contiene 30 fogli in polietilene adesivi numerati
- Bordo speciale lungo tutto un lato per la facile rimozione dei fogli
- Unico grande foglio adesivo per un saldo ancoraggio
- Speciale antibatterico contenuto nella massa adesiva per prevenire la crescita e proliferazione di microrganismi.

45x90 cm Cf. 5 tappeti 30 fogli cad. € 86,50	45x115 cm Cf. 4 tappeti 30 fogli cad. € 75,00
53 082110 BLU	53 082111 BLU
53 082120 VERDE	53 082121 VERDE

Previene il contagio tramite la rilevazione della temperatura corporea

Display retroilluminato a tre colori (in base alla temperatura rilevata).

- Immediata rilevazione e facile lettura
- Preciso ed affidabile grazie ai componenti Hi-Tech
- Memoria e segnale acustico d'allarme.

Funzionalità:

Memorie	Distanza di misurazione	Accuratezza
32 set	~ 3 cm - 5 cm	± 0.2°C (0.4°F)
Batterie	Temperatura display	Tempo di risposta
DC 3V (2 pz. AA)	0.1C (0.1F)	1 sec



TERMOMETRI DIGITALI HI-TECH INFRA-RED

ad infrarossi con un range di misurazione da 32 °C a 42.5 °C e un'alta precisione: +/- 0,2 °C

Il dispositivo è dotato di un sensore a infrarossi in grado di **misurare rapidamente, in 1 solo secondo**, la temperatura corporea senza entrare in contatto con la pelle di una persona.

In questo periodo di emergenza COVID-19, il termometro digitale ad infrarossi è diventato uno **strumento indispensabile** per un controllo immediato dei soggetti potenzialmente infetti.

Modello UI-400

Codice prodotto	Dimensioni	Peso (s/batterie)
61 4220 Termometro digitale HTIR	160 x 95 x 46 mm	80 g

€ 80,00

Monitora lo stato di salute con il pulsossimetro SHO/3002



Lo scopo della **pulsossimetria** è controllare quanto bene il cuore sta pompando ossigeno attraverso tutto il corpo. Il modello **SHO-3002** è considerato uno **strumento di alta precisione** e garantisce una sicura ripetibilità.

SATURIMETRO/PULSOSSIMETRO SHO/3002

Il pulsossimetro (saturimetro) da dito è un dispositivo non invasivo pensato per misurare istantaneamente la saturazione di ossigeno dell'emoglobina presente nel sangue (SpO2) e la frequenza cardiaca (FC). Le autorità mediche hanno individuato che nel caso di polmonite da Covid-19 il paziente presenta una diminuzione della percentuale di SpO2.

La consistenza dell'ossiemoglobina nel sangue (HbO2) è un parametro molto importante per il sistema di circolazione respiratorio. I livelli normali di SpO2 sono considerati tra il 95% e il 100%. Se l'indice SpO2 è inferiore al 95% c'è una ridotta presenza di ossigeno nel sangue e un potenziale motivo di preoccupazione (ipossiemia).

LA DIAGNOSI È COMPLETA E VELOCE. SHO-3002 è uno strumento pratico di dimensioni ridotte e a **basso consumo energetico**.

Il pulsossimetro SHO-3002 è in grado di **monitorare** la **saturazione emoglobinica** e la **frequenza cardiaca** attraverso il dito del paziente, fornendo una lettura immediata dei valori sul display.

LA DIAGNOSI È PER TUTTI. La pulsossimetria può essere praticata sia dai **medici** e **operatori sanitari**, che a **livello domestico** e non necessariamente da personale specializzato.

In base agli indicatori ottenuti si può determinare la necessità di rivolgersi o meno allo specialista per ricevere le indicazioni più precise. **61 4330 Saturimetro SHO-3002 € 39,90**



Codice prodotto	Dimensioni	Display
61 4330 Saturimetro SHO-3002	57 x 31 x 32 mm	OLED a due colori
	Peso (con batterie)	Batterie
	Circa 50 g	2 alcaline 1.5V (AAA) o ricaricabili
%SpO2	Intervallo di misurazione SpO2	Accuratezza SpO2
	35% ~ 100%	± 2% nella fase 70%-100% Sotto 70% non specificata
		Risoluzione SpO2 35% ~ 100%
FC(bpm)	Intervallo misur. Freq. Cardiaca	Accuratezza Frequenza Cardiaca
	30 bpm ~ 250 bpm	± 2% nell'int. freq.card. 30-99 bpm ± 2% nell'int. freq.card. 100~250 bpm
		Visualizzazione Onda Pulsazioni
		Visualizzazione a barre Visualizzazione a onde



TCH Touchy **PERIODENT AQL 1.0** Disp.Medici a doppia conformità: **sicurezza operatore e paziente**

In gomma di **lattice naturale**, con polvere a ridotto contenuto proteico di polvere <200 µg/g. Lubrificato internamente con amido di mais bio-assorbibile. Bianco – Polsino salvastrappo – **Superficie esterna micro ruvida** elevata capacità di presa e aderenza con la massima sensibilità tattile. **100 pz**

- Peso taglia M **5,80 g** - Da 1 a 6 • Resistenza 5 • Sensibilità 5 • Elasticità 5 • Grip 5 • Protezione 5

XS 5-5½	S 6/6½	M 7/7½	L 8/8½	XL 9/9½
53 024011	53 024012	53 024013	53 024014	53 024015
€ 15,00				

Richiedere offerta per forniture programmate



DCH Dermachlor **PERIODENT AQL 0.65** Disp.Medici a doppia conformità: **sicurezza operatore e paziente**

In gomma di **lattice naturale**, senza polvere Clorinatura "on-line" = 0 polvere. Ridotto contenuto proteico lubrificato internamente con amido di mais bio-assorbibile. – Bianco crema – Polsino salvastrappo – Extra lunghi (polsino 27 cm) – **Superficie esterna liscia** **100 pz**

- Peso taglia M **7,0 g** - Da 1 a 6 • Resistenza 6 • Sensibilità 6 • Elasticità 6 • Grip 5 • Protezione 6.

	S 6/6½	M 7/7½	L 8/8½	XL 9/9½
	53 024022	53 024023	53 024024	53 024025
€ 19,90				

Richiedere offerta per forniture programmate



DAL Derma Aloe Vera **PERIODENT AQL 1.5** Disp.Medici a doppia conformità: **sicurezza operatore e paziente**

In gomma di **lattice naturale**, con il migliore lattice al mondo per le migliori prestazioni. Senza polvere. **Verde** – Polsino salvastrappo – **Superficie est. micro ruvida** – Rivestim. Int. in Aloe Vera **100 pz**

- Peso taglia M **6,30 g** - Da 1 a 6 • Resistenza 5 • Sensibilità 5 • Elasticità 6 • Grip 6 • Protezione 5

	S 6/6½	M 7/7½	L 8/8½	XL 9/9½
	53 024120	53 024121	53 024122	53 024123
€ 22,10				

Richiedere offerta per forniture programmate



DNY Derma Nitrile **PERIODENT AQL 1.5** Disp.Medici a doppia conformità: **sicurezza operatore e paziente**

Ipoallergenici, LATEX FREE, Nitrile Soft Elevata sensibilità tattile e confortevoli. Elastici e sensibili donano una sensazione di estrema morbidezza alle mani **Senza polvere**. **Viola** – Polsino salvastrappo – **Superficie est. micro ruvida** **100 pz**

- Peso taglia M **3,80 g** - Da 1 a 6 • Resistenza 4 • Sensibilità 5 • Elasticità 5 • Grip 4 • Protezione 5

XS 5-5½	S 6/6½	M 7/7½	L 8/8½	XL 9/9½
53 024130	53 024131	53 024132	53 024133	53 024134
€ 19,00				

Richiedere offerta per forniture programmate





Copri Poggiatesta

- In plastica trasparente • Contribuisce a prevenire la contaminazione crociata • Facile applicazione ed eliminazione
- 25 cm x 25 cm.

53 10101 Copri poggiatesta, 250 pz.

€ 18,00

CANNULE MONOUSO 3-IN-1 Verify+

Per Siringhe aria / acqua

Ideate per l'utilizzo al posto di quelle metalliche autoclavabili per proteggere i pazienti dalla contaminazione crociata.

- Il design Quad core previene perdite e assicura aria asciutta istantaneamente • Camera per l'acqua posta in profondità allo scopo di prevenire contaminazione • Solco di sicurezza per l'O-ring e bordi bisellati e lisci per la massima protezione del paziente • Disponibili in tre colori (trasparente, bianco e blu).

Disponibile sia per siringhe con attacco **USA** o **EU**

Cannule Monouso **3-IN-1 Verify+** passo **US**, 250 pz. € 52,50

TRASPARENTE	BIANCO	BLU
32 121611	32 121622	32 121633

Cannule Monouso **3-IN-1 Verify+** passo **EU**, 250 pz. € 52,50

TRASPARENTE	BIANCO	BLU
32 121644	-	-

Disponibile sia per siringhe con attacco **USA** o **EU**



Facilità di applicazione: togliere la protezione dal bordo adesivo e fissare al tovagliolo. **Confortevole per il paziente:** morbida carta crespata. **Estensibile:** una sola misura per tutti.



Nessuna pulizia: evita per sempre la pulizia della catenella porta tovaglioli. Privo di bordi appuntiti, non è freddo sul collo del paziente e si strappa e getta col tovagliolo alla fine del trattamento.

BIB-EZE Dux Reggi tovaglioli monouso

L'unica soluzione igienica e sicura per evitare la contaminazione crociata



Facilmente estensibile. Una sola misura per adattarsi ad ogni misura.



Adesione agevole Sollevare il lembo e fissare al tovagliolo.



Studio disponibile online

53 349353 Reggi tov. monouso Bib-Eze 250 pz.

€ 27,04



TOVAGLIOLI 3 STRATI HI-TECH PERIODENT

Tovaglioli 3 strati della massima qualità; 2 strati spessi di cellulosa uniti ad una pellicola di polietilene. Forniscono una valida superficie assorbente e un'ottima barriera verso l'umidità.

Scatole da **500 pz.** in EconoCleanPack: 5 confezioni sigillate da **100 pz.** € 20,50

53 042321 3 strati azzurri

53 042322 3 strati verdi

PERIOBIB PERIODENT Mantelline a strappo in bobina

Elevatissima assorbenza grazie alla struttura di pura ovatta di cellulosa a fibra lunga di alta qualità, accoppiata parzialmente con polietilene per formare una speciale goffatura e garantire l'impermeabilità.



Mantelline a strappo in bobina, 53 x 61 cm, 80 pz. € 13,90

53 042231

53 042232

Azzurro

Verde

Dispenser per bobine € 13,90

55 072791

55 072792

da parete

da tavolo



BELLATRIX Schermo protettivo

BELLATRIX MARK II è uno schermo protettivo progettato per aumentare la sicurezza di operatore e paziente. Applicato su tutte le montature e sugli occhiali con correzioni, consente di operare nel massimo comfort senza appannare le lenti. Dimensioni: 150 x 155mm. ca. – Peso 16 gr.



Semplice da applicare: **1.** Agganciare l'aletta superiore al ponte della montatura dell'occhiale. **2.** Piegare i lembi laterali in modo da farli passare sotto le lenti dell'occhiale; in questa posizione lo schermo sarà perfettamente stabilizzato.

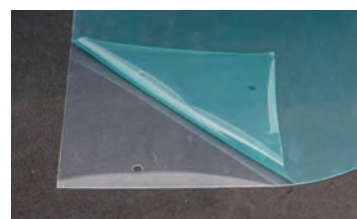
53 03201	Bellatrix MARK 1, occhiale e 6 schermi	€ 49,50
53 03202	Bellatrix MARK 2, 6 schermi	€ 34,50
53 03203	Bellatrix MARK 3, occhiali c/maschera	€ 32,00



FACESHIELD PERIODENT Visiera Protettiva

- Aumenta i livelli di protezione
- Aumenta la protezione periferica
- In plastica otticamente trasparente
- Fascia in gomma piuma alta 3,8 cm
- Antiappannamento
- Riutilizzabile dopo la disinfezione.

53 053112	Visiera trasp. Medi/FSshield 12 pz.	€ 81,50
53 053136	Visiera trasp. Medi/FSshield 36 pz.	€ 215,00
53 053160	Visiera trasp. Medi/FSshield 60 pz.	€ 300,00



VESTA Caschetto con schermo facciale, DPI di II categoria.

Supertrasparente, protegge da spruzzi potenzialmente caratterizzati dalla presenza di agenti patogeni quali batteri, parassiti, virus, funghi (agenti biologici del gruppo 2 e 3 in riferimento all'allegato XLVI del d.lgs. 81/2008).

Fascia tergisudore anallergica, il telaio è rivestito internamente per il massimo confort a contatto con la pelle. **Supertrasparente**, lo schermo è in policarbonato Hi-Tech mm. 320 x 230.

Regolazione facile, avviene mediante una fascia elastica, con asole, larga mm. 20 per permettere una regolazione rapida e flessibile.

Confortevole: pesa solo 80 gr. dotata di apertura su tutti i lati per permettere un'ottima aerazione.

I componenti della visiera sono facili e veloci da montare e da smontare.

53 03810	Caschetto/visiera VESTA-X, 1 schermo	€ 11,50
53 03811	VESTA-X, 6 schermi di ricambio	€ 37,00

Accessori:

- Schermo facciale biprotetto
- Fascia tergisudore adesiva
- Fascia elastica con asole

100%
Made in Italy

In conformità ai requisiti della norma
UNI EN 166:2004

Utilizzabile anche sopra
gli occhiali



Adattabilità e comfort
Visibilità 360°

MASCHERA PROTETTIVA PER OCCHI

Indispensabile dispositivo per la sicurezza e l'igiene degli occhi, evita l'ingresso di liquidi ed aerosol.

Non assorbe umidità ed è dotata di doppio rivestimento anti appannamento.

Leggera, pratica ed elegante, presenta un'imbottitura interna morbida che assicura stabilità e comfort.

Mascherina P-MG-1 € 16,90		
Trasparente	Verde	Rosa
53 43220	53 43221	53 43222



Caratteristiche: 10x20 cm

- Rinforzo superiore per una maggiore ergonomia e aderenza al naso
- Doppio elastico per una perfetta aderenza al viso.



NATHA Mascherina chirurgica classe II

Secondo UNI EN ISO 14683 realizzata ai sensi dell'art. 15 comma 2 del d.l. 17 marzo 2020, n. 18 convertito nella legge 24/04/2020 n. 27

Utilizzo: Protezione degli operatori sanitari secondo articolo 34 dl 9 del 2/03/2020.

Performance: BFE (efficienza di filtrazione batterica 99%*)
* Report del Politecnico di Milano del 22/04/2020

Biocompatibilità: Nessun rischio biologico Report Eurofin STULV20AA2311-1 del 13/05/2020

Tessuto Hi-tech per ottima traspirabilità e confort sulla pelle

53 272010 Mascherina Natha cl. II, 10 pz.

€ 7,50



MASCHERINA PROTETTIVA KN95/FFP2 civil-grade masks

Questo modello di mascherina a 5 strati, KN95 (FFP2), è una delle fondamentali protezioni per l'operatore e quindi anche per i pazienti in particolare da **polveri, virus e batteri**; è efficace per la protezione dal Coronavirus.

Questa maschera protettiva è da usare per prevenire l'inhalazione di particelle non oleose in sospensione Filtration Efficiency $\geq 95\%$

Confezionate singolarmente in buste da 10 pz.

53 0732KN95 Mascherina KN95 (FFP2)		
53 0732K10	53 0732K20	53 0732K30
1-3 cf.	4-6 cf.	7+ cf.
€ 18,00 (1 cf.)	€ 14,00 (1 cf.)	€ 10,00 (1 cf.)

DPI III^{cat.} DISPOSITIVO DI PROTEZIONE INDIVIDUALE



CE 0068



EZ-BREATHE La scelta più sicura e confortevole

Mascherina per protezione da COVID19 è stata progettata per tutti gli operatori sanitari. **Consente una respirazione regolare anche dopo molte ore di utilizzo.**

- Anallergica, non irrita la pelle
- Fabbricata ed imbustata durante il processo di lavorazione direttamente in macchina
- Saldatura ad ultrasuoni, senza collante.

Ponte nasale regolabile garantisce maggior aderenza al viso, mentre i doppi elastici non irritano la zona dell'orecchio e fermano lo spostamento della maschera durante i movimenti.

La singolare forma a becco d'anatra consente una maggior superficie filtrante ed una elevata capacità d'aria. Si adatta perfettamente a qualsiasi viso, anche con barba.

BREATHE risponde ai requisiti del Regolamento Europeo 425/2016 (Dispositivi di Protezione Individuale) ed è certificata CE come DPI di III categoria per la protezione da COVID19 in accordo alla norma tecnica EN 149:2001+A1:2009 e alla RfU PPE-R/02.075 versione 2. La certificazione CE e il controllo (Modulo C2) sono effettuati da MTIC InterCert S.r.l. (Organismo Notificato n° 0068).

53 07B201 Mascherina anti Covid, 1 pz.

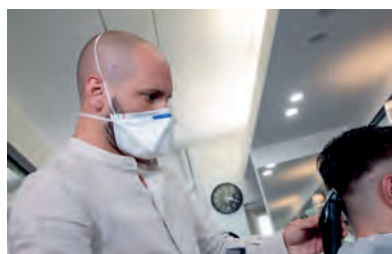
5,90

53 07B225 Mascherina anti Covid, 25 pz.

(cad. 2,20) 55,00

Filtrante EZ-BREATHE è certificata come dispositivo di protezione individuale (DPI III^{cat.}) per la protezione delle vie respiratorie contro il COVID19. Comoda e leggera anche dopo molte ore di indosso, la maschera filtrante EZ-BREATHE dal singolare design a becco d'anatra limita l'affaticamento e garantisce un corretto smaltimento dell'anidride carbonica. Ha un fattore di protezione nominale equivalente a quello di una classe FFP2 per la protezione da COVID19.

È destinata non solo agli operatori sanitari, ma a chiunque desideri una protezione superiore senza affaticarsi nell'uso di tutti i giorni.



STERILIZZAZIONE IN AUTOCLAVE

Inchiostri certificati ISO 11140 • Conservabilità fino a **180 giorni**

DEFINIZIONE - S.A.L. "Sterility Assurance Level"
(Livello di sicurezza di sterilità) 1:1.000.000 = 10⁻⁶

Tempo massimo di durata della sterilità in condizioni di stoccaggio ottimale del materiale sterile è strettamente correlato ad alcuni fattori: **1.** tipo di confezionamento, **2.** modalità di trasporto, **3.** modalità di conservazione, **4.** numero di manipolazioni. È indispensabile pertanto garantire condizioni corrette di stoccaggio se si vuole mantenere nel tempo la sterilità dei materiali. I locali devono garantire un buon isolamento dall'umidità e una pulizia adeguata. Devono quindi avere un accesso limitato, non contigui a zone sporche, come bagni e bidoni, con porte e finestre chiuse, temperatura ideale 20-25° e una umidità di 35-50%.

Caratteristiche

- La tripla linea di saldatura è dotata di una spaziatura e resistenza tale da garantire una tenuta costante in fase di sterilizzazione e un'eccellente pelabilità in fase di apertura senza rilasci di fibre della carta o lacerazioni.
- L'avanzato sigillo aggiuntivo assicura la resistenza della busta evitando che gli strumenti più pesanti la possano aprire.
- Triplo trattamento termico
- Indicatori di sterilizzazione a viraggio cromatico integrati e stampati esternamente, per comunicare agli operatori che la busta è stata sottoposta a processo di sterilizzazione.
- Realizzate con carta Medical grade, 60A 70gsm di qualità superiore, per rilevare meglio strappi o tagli.
- Conservabilità fino a 180 giorni.
- La stampa avviene sulla linea esterna allo spazio utile per la sterilizzazione lungo le saldature tra carta e film, al fine di evitare migrazione di inchiostro sul prodotto

CONFORMITÀ NORMA 11607-1 Imballaggi per dispositivi medici sterilizzati

- Disponibili in 4 misure in confezioni da 200 pz.

Buste per sterilizzazione Steridiamond **PERIODENT 180 giorni!**

- Dotate di bioadesivo atossico collante resistente ai cicli di sterilizzazione
- "Chevron" per una rapida e perfetta apertura.

Disponibili anche con soffiETTO

Confezioni da 200 pz.



Larghezza	60x100mm	75x250mm	90x165mm	90x250mm	130x350mm	140x260mm	190x330mm
Codice	53 066121	53 066122	53 066123	53 066124	53 066125	53 066126	53 066127
€	7,90	9,90	10,90	12,90	35,90	16,90	29,90

Rotoli per sterilizzazione Steridiamond Selezione **PERIODENT 180 giorni!**

Richiedeteci certificato. "Medical grade" **60 a 70 gsm** di qualità superiore. Conservabilità fino a **180 gg.**

- Universali per ogni termosaldatrice • Confezionati singolarmente in pellicola protettiva • Film rinforzato per evitare lacerazioni del materiale plastico durante l'apertura • La tripla linea di saldatura è dotata di una spaziatura e resistenza tale da garantire una tenuta costante in fase di sterilizzazione e un'eccellente pelabilità in fase di apertura senza rilasci di fibre della carta o lacerazioni • Inchiostri certificati **ISO 11140**

Disponibili anche con soffiETTO

Rotoli da 200 mt.



Larghezza	55 mm	75 mm	100 mm	150 mm	200 mm	250 mm	300 mm	400 mm
Codice	53 066202	53 066203	53 066204	53 066205	53 066206	53 066207	53 066208	53 066209
€	12,30	17,90	22,90	32,90	43,90	51,90	61,90	109,90



VERIFY+

TEST DI VERIFICA DEL CORRETTO FUNZIONAMENTO DELL'AUTOCLAVE

PREMESSA UNIVERSALE A QUALSIASI TEST È L'EFFETTUAZIONE QUOTIDIANA DEL TEST DI LAVORO DELL'AUTOCLAVE CHE ACCERTI L'AVVENUTO VUOTO FRAZIONATO IN CAMERA.

①

VACUUM TEST (TEST DEL VUOTO)

- La prima condizione che bisogna verificare prima di avviare un ciclo di sterilizzazione è che la macchina effettui il vuoto e che lo mantenga per tutto il ciclo di sterilizzazione, senza alcuna infiltrazione d'aria dall'esterno.
- Il test del vuoto va effettuato con camera vuota, fredda, ogni giorno, prima della messa in uso dell'autoclave.
- È sufficiente selezionare il tasto "vacuum test" sul display dell'autoclave e avviare il ciclo. Non si deve introdurre nessun test in camera, in quanto è automatizzato.

PERIODICITÀ

IL TEST VA ESEGUITO OGNI GIORNO (Linee guida ISPEL 2010)

ARCHIVIAZIONE/TRACCIABILITÀ DEL CICLO

Si consiglia di conservare la stampata prodotta dall'autoclave a validazione del ciclo del vuoto per 10 anni (termine ultimo dalla fine delle terapie per cui un paziente possa aprire un conenzioso allo studio).

coming soon...



TEST EFFICIENZA DETERSIONE
LAVASTRUMENTI
TERMODISINFETTORI



TEST EFFICIENZA DETERSIONE
ULTRASUONI - LAVASTRUMENTI
TERMODISINFETTORI

VERIFY+



② BOWIE & DICK TEST PACK



È il test per il controllo della penetrazione del vapore in corpi porosi (EN 13060) (camici, teli chirurgici, garze, rulli) in autoclavi di tipo B e di tipo S. Test universale **senza piombo** che *permette di identificare mancata tenuta del vuoto, infiltrazioni d'aria, inadeguata evacuazione dell'aria dalla camera di sterilizzazione e l'insufficiente penetrazione del vapore nei carichi porosi.*

ARCHIVIAZIONE/TRACCIABILITÀ DEL CICLO

Si consiglia di conservare la stampata prodotta dall'autoclave a validazione del ciclo del vuoto VA per 10 anni (termine ultimo dalla fine delle terapie per cui un paziente possa aprire un contenzioso allo studio).

CONFORMITÀ

Prodotto secondo le norme ISO 11140-1, EN8764-Classe 2, EN 285

UTILIZZO

- Il Test Bowie & Dick simula i carichi porosi e consiste in un foglio indicatore, formato da disegni concentrici di colore giallo, inserito al centro del pacco cartaceo pronto all'uso e assolutamente monouso.

1. Rimuovere i vassoi vuoti dalla camera.
2. Inserire il pacco cartaceo sul vassoio al centro della camera vuota.
3. Selezionare il ciclo Bowie & Dick sul display e avviare il programma.
4. Al termine del ciclo estrarre il pacco cartaceo, aprirlo e prelevare dal centro il foglio test.



Prima



Inserimento in autoclave vuota



Viraggio dopo



Aprire il pacco cartaceo ed estrarre il foglio test situato al centro. Viraggio dopo la sterilizzazione.

54 144BD1 Bowie & Dick Test Pack 20 Pacchetti Test

5. Dopo l'esposizione in autoclave, aprire il pacco cartaceo.
6. Prelevare il foglio test al centro del pacco e verificare che il cerchio /test sulla confezione abbia virato al marrone.
6. In mancanza di viraggio o in caso di viraggio non uniforme, ripetere il test.
7. Se l'esito fosse ancora negativo, non utilizzare l'autoclave (che dovrebbe comunque andare automaticamente in blocco) e chiamare l'assistenza per effettuare la manutenzione.

PERIODICITÀ

Linee guida ISPESL 2010: OGNI GIORNO, se lo studio sterilizza ogni giorno corpi porosi (camici, teli chirurgici, garze, ecc.), altrimenti all'occorrenza.

ARCHIVIAZIONE / TRACCIABILITÀ DEL PROCESSO

Dopo l'uso il foglio test che ha virato di colore viene archiviato sull'apposito modulo di archiviazione.

Si consiglia di conservarlo per 10 anni.



VERIFY+

③ TEST HELIX PCD



PER IL CONTROLLO DELLA PENETRAZIONE DEL VAPORE IN CORPI CAVI in autoclavi di classe B (vuoto frazionato).

Il dispositivo Helix, Process Challenge Test Device (PCD) simula i corpi cavi. È un tubicino lungo 1,5 m con diametro di 2 mm, che termina con contenitore a tenuta (con una capsula), realizzato in acciaio inossidabile invece che in plastica per essere più durevole. All'interno della capsula si inserisce l'indicatore chimico di viraggio (da giallo a nero). Può durare fino a **1000 cicli**, vale a dire circa **4 anni d'utilizzo**, a differenza di altri Helix Test in plastica che devono essere sostituiti ogni 100 cicli.

Il dispositivo Helix PCD serve a *verificare la penetrazione del vapore nei corpi cavi, sia di classe A (manipoli, contrangoli e turbine, frese cave da implantologia, ecc.) che di classe B (cannule di aspirazione) e quindi il corretto funzionamento dell'autoclave.*

CONFORMITÀ

Prodotto e calibrato nel rispetto delle norme EN 285, EN ISO 11140-1, EN ISO 11140-4 e EN ISO 11140-5. Le strisce indicatrici adesive sono di Classe 6, in confezioni da 250 pezzi.

UTILIZZO CORRETTO:

- Inserire l'Helix test a inizio giornata, dopo aver effettuato il Vacuum Test, al centro della camera vuota.
- Selezionare sul display il tasto corrispondente e avviare il ciclo, programmato a 134°C.
- A fine ciclo estrarre l'Helix test.
- Estrarre dalla capsula l'indicatore di viraggio e verificare il passaggio da giallo a nero.

- In assenza di viraggio o in caso di viraggio non uniforme, ripetere il test. Se l'esito fosse ancora negativo, non utilizzare l'autoclave (che dovrebbe comunque andare automaticamente in blocco) e chiamare l'assistenza per eseguire la manutenzione.

PERIODICITÀ

Linee guida ISPEL 2010: **OGNI GIORNO.**

ARCHIVIAZIONE / TRACCIABILITÀ DEL PROCESSO

Incollare la striscia adesiva sull'apposito modulo di archiviazione.

Si consiglia di conservarlo per 10 anni.

54 144HXD Helix Test PCD
1 Dispositivo completo
250 strisce indicatrici adesive
1 Sacchetto in cotone per il trattamento.

54 144HX1 Strisce indicatrici
adesive
(Classe 6)
Helix Test PCD 250 pz.



Prima indicatore di viraggio: GIALLO



DOPO indicatore di viraggio: NERO

TEST DI VERIFICA DELL'EFFICACIA DEL CICLO DI STERILIZZAZIONE



VERIFY+

1 INDICATORI CHIMICI MULTIPARAMETRO Classe 6



Strisce di misura ridotta: 60 x 20 mm
per facilitare l'archiviazione!

TEST STRIPS CLASSE 6 Verify+

Posizionare nel carico indicatori chimici multiparametro di classe 5 o 6 in ciascun ciclo di sterilizzazione per il controllo dei parametri di sterilizzazione:

- tempo - temperatura - pressione - vapore saturo.

Le Strisce chimiche indicatrici Verify+ di qualità Premium, a doppia laminatura, di classe 6, sono in grado di fornire il più elevato livello di certezza dell'ottenimento della sterilità.

Il trattamento corretto fa sì che il colore della striscia indicatrice viri dal colore blu a quello nero quando i parametri critici di tempo, temperatura, pressione, vapore sono stati rispettati e mantenuti durante tutto il ciclo di sterilizzazione.

CARATTERISTICHE

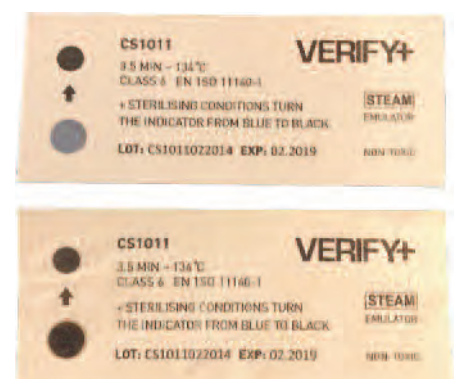
Super piatte - Senza Spessore

Le loro dimensioni ridotte, 6 x 2 cm, e l'assenza di spessore, ne facilitano l'archiviazione ergonomica, riducendo gli ingombri tipici di altri indicatori chimici multiparametro.

- Calibrate per 3,5 minuti a 134°C.
- Viraggio di colore evidente per facilitare la lettura.
- Indicatori laminati su entrambi i lati per maggiore robustezza.
- Prodotte secondo le norme ISO 11140-1, EN867-1 e IRAM 37101-1.

PERIODICITÀ

Le linee guida ISPEL affermano che "può essere utile" posizionare le strisce multiparametro in ciascun ciclo.



Viraggio Cromatico

Sopra: prima del ciclo in autoclave.

Sotto: dopo il ciclo il viraggio al nero è evidente.



INCUBATORE MULTIFUNZIONALE TB

Per indicatori biologici.

Può ospitare fino a 4 fiale di indicatori biologici ed è dotato di:

- Display per la rapida impostazione e controllo delle funzioni
- Dispositivo elettronico per il controllo temperatura che evitendo eventuali anomalie o black-out e impedisce risultati non corretti (falsi negativi o falsi positivi).

⇒ Può inoltre ospitare una siringa di composito

TB è il primo incubatore per test biologici predisposto anche per:

- Preriscaldamento tubi fiale di anestetico
- Riscaldamento capsule e siringhe composti
- Riscaldamento siringhe con soluzione di ipoclorico.

VANTAGGI

- Attendibilità dei risultati in totale **sicurezza**
- Impiego per più utilizzi = **versatilità**
- Semplice da usare = **praticità**
- Costo giustificato = **economicità**

54 64910 Incubatore elettronico TB

€ 310,00

Richiedeteci offerta attuale

DATI TECNICI

Temperatura di esercizio:

57,5°C±1°C per l'indicatore biologico

35,5°C±1°C per il preriscaldamento delle tubofiale, del composito e dell'ipoclorito

Dimensione mm: 180x105x80

Peso: 700 g.

Alimentazione: 230V-50Hz

Assorbimento: 25V A

Colore: Bianco

Spina: Schuko



Per la autoclavi a vapore saturo, vengono utilizzate spore di *Bacillus Stearothermophilus*, perché **non patogeno** e particolarmente resistente al calore.

La concentrazione minima richiesta dalla Farmacopea è di $\geq 1 \times 10^5$

per singola fiala. I prodotti in commercio sono forniti con certificato attestante il lotto, la scadenza, la popolazione ed i valori D, Z ed F° relativi al valore di riduzione decimale e di resistenza al vapore.

TEST BIOLOGICO GKE

Test della spora per il controllo biologico del ciclo di sterilizzazione

È previsto un controllo quindicinale salvo diverse indicazioni Regionali.

Archiviazione: l'etichetta posta sulla fiala può essere staccata ed incollata su un foglio riepilogo dati.

La fiala contiene un dischetto o striscia di carta speciale, dove sono state inoculate le spore e una ampolla contenente il terreno di cultura di colore violetto a cui è stato aggiunto un indicatore di pH. Se il pH non cambia il colore rimarrà inalterato, se invece il pH diminuirà ci sarà il viraggio di colore dal violetto al giallo (mancata sterilizzazione).

54 64543 Indicatori biologici GKE Test 10 pz

€ 43,00

Per ordinare: ilic@ilicdental.com - tel +39 02 36 512 990 - fax 02 55 016 646

Cliente				
Indirizzo				
Città	CAP	Prov.	Tel.	Cell.
Ind. consegna				Codice SDI
P.IVA	C.Fisc.	e-mail		

CODICE	RIF.	PRODOTTO/DESCRIZIONE	PREZZO cad.	Q.TÀ	OFFERTA

+iva a norma di legge

Giorni di apertura: **Mattino L M M G V S** **Pomeriggio L M M G V S**

Contributo spese spedizione: Ordini superiori a € 130,00 (IVA esc.) nessun contributo spese

Ordine fino a € 130,00 (i.e.) + € 12,00 - inferiori a € 75,00 (i.e.) + € 15,00

PAGAMENTO: Ordini inf. a € 130,00 (i.e.): Contrassegno (+ € 6,50) Bonifico anticipato Carta di credito o POS
Ordini sup. a € 130,00 (i.e.): Contrassegno (+ € 6,50) R.B. 30 gg. d.f. Carta di credito o POS

IBAN Ivan Ilic' srl: IT50N056960162500003415X03

IBAN Cliente:

Carta di credito o POS Visa Mastercard Numero

Scadenza

DATA

TIMBRO E FIRMA



IVAN ILIC' srl

Via L. Muratori, 46/11 - 20135 Milano (Italy)

TEL: +39 02 36 512 990 FAX: +39 02 55 016 646

ilic@ilicdental.com

www.ilicdental.com