

dal 1949
Ricerca e Selezione
Qualità & Soluzioni
per voi!



GNATOLOGIA

OCCLUSIONE
&
ARTICOLAZIONE

Aqualizer • AFR-Mini-Reg • Occlusense • Huff. Gauge • Fleximeter
Arti-BruX • Bio-Ink • Andra Gauge • Arti Spray • Bausch • Check-Film • Denar



Novembre 2024



Dal 1949 al servizio
della **Comunità
Odontoiatrica**

You Tube RESTA SEMPRE AGGIORNATO
SEGUI IL NOSTRO CANALE YOUTUBE

OLTRE 1.000 VIDEO

- Tutorial
- Prodotti
- Procedure
- Casi clinici
- Aneddoti e tanto altro



www.ilicdental.com

CONDIZIONI DI VENDITA

IVAN ILIC' Srl - Via Ludovico Muratori, 46/11 - 20135 Milano
Tel. (+39) 02 55 016 500 - 02 365 12 990 • ilic@ilicdental.com

Prezzi. Sono IVA esclusa e possono, a fronte di situazioni straordinarie, subire variazioni senza preavviso.

A seguito dell'aggiornamento costante dei cataloghi anche i prezzi possono subire variazioni.

Validi salvo errori e/o omissioni di stampa. Informeremo costantemente i nostri clienti su novità e aggiornamenti. I prezzi qui indicati sono validi sino al 30 giugno 2024 ed annullano e sostituiscono ogni proposta precedente.

Legenda Prezzi. Il prezzo indicato è sempre quello unitario.

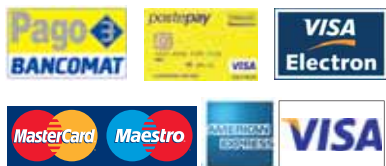
Garanzia - Resi - Sostituzioni. Qualora la qualità non corrisponda agli standard dei fabbricanti, o per errato invio, è necessario:

- avvisare l'ufficio assistenza clienti entro 8 giorni dal ricevimento della merce;
- effettuare il reso nell'imballo originale integro;
- allegare il documento di trasporto in originale e la causale del reso con le motivazioni e/o i problemi riscontrati.

Condizioni Generali di Vendita.

Pagamento con:

- Carta di Credito o POS



- Ricevuta Bancaria 30 gg d.f. + € 6,50 Indicare IBAN

- Bonifico Bancario anticipato

Ivan ILIC s.r.l.

IBAN:

IT50N0569601625000003415X03

Ordini superiori a € 140

Nessun contributo spese.

Ordini fino a € 140

- Contributo spese: € 14
- Pagamento anticipato con Carta di credito o POS
- Bonifico Bancario anticipato.

Ordini inferiori a € 75

- Contributo spese: € 15,50
- Pagamento anticipato con Carta di credito o POS
- Bonifico Bancario anticipato.

Nelle zone dove operiamo con agenti, saremo lieti di comunicare il Suo nominativo per fissare un appuntamento.

Come Ordinare
Tel. (+39) 02.36512990
(+39) 02.55016500
(+39) 329 181 8750
ilic@ilicdental.com
e-commerce:
www.ilicdental.com

Acquisto sul Sito la sicurezza nei pagamenti è garantita. La riservatezza delle informazioni e la loro recuperabilità, sotto il profilo della autenticazione, trasferimento e sicurezza, è garantita dai server protetti della banca e nessuna informazione transita nel sistema internet.

© 2020 Tutti i diritti sono riservati. Tutti i marchi registrati ® e commerciali ™ appartengono ai legittimi proprietari. Questo volume non può essere riprodotto, archiviato o trasmesso, intero o in parte, in qualunque modo (digitale, elettronico, meccanico o registrato). Fotocopiare le pubblicazioni è vietato dalla legge.

INDICE ANALITICO

| | |
|--|----------|
| AccuFilm, rivelatore di precontatti | 12 |
| AFR-Mini-Reg, Jig anteriore | 6-7 |
| Allineatori | 16 |
| Andra Gauge, dispositivo registrazioni occlusali | 8 |
| Arti-BruX, lacca rossa | 11 |
| Arti-Fol, pellicola metallica | 10,11 |
| Arti-Spray, spray per precontatti | 13 |
| Articolatori e accessori | 18-20 |
| Aqualizer, bite idraulico | 5 |
| Bambach, seggiolino ergonomico | 24 |
| Baush, carta, seta, fol | 10-11 |
| Bio Ink-Flow, rivelatore punti di pressione | 11 |
| Blu-Mousse | 4 |
| Bunsen | 21 |
| Calibri | 11,13,21 |
| Cere | 22-23 |
| Check-Film, pellicola universale 21µ | 9 |
| CX Plus, cemento vetroionomero Shofu | 14 |
| Denar, articolatori e arco facciale | 18-20 |
| Fit Checker, rivelatore pre-contatti | 12 |
| FlexiMeter. Calibri | 11 |
| Fogli per termofomatura | 17 |
| Ghost Aligner, allineatori | 16 |
| Glasionomer CX Plus, Shofu | 14 |
| Huffman Leaf Gauge, calibro | 13 |
| Impression Paste SS White | 22 |
| Iwansson, calibro | 21 |
| J-Temp | 15 |
| Leaf Guage, calibro a spessori | 13 |
| Multi-Reg | 15 |
| Occlusense, dispositivo per registrazioni | 3 |
| Pinzette Miller, per carta d'articolazione | 12 |
| PrepCheck, calibro marcatore | 13 |
| Primospint, composito senza metacrilati | 12 |
| Rehasplint, splint occlusale | 18 |
| Ribbond, fibre di rinforzo | 12 |
| Seggiolino ergonomico Bambach | 24 |
| Slidematic, arco facciale Denar | 20 |
| Strumenti per modellazione cera | 22 |
| SuperBite Bosworth | 22 |
| Surebite, resina per registrazioni | 4 |
| Spot-It, contatti interprossimali | 13 |
| Termofomatura, apparecchi e fogli | 16-17 |
| Weropress LT, monomero per resine | 14 |

MARIO MOLINA
Concetti fondamentali di gnatologia moderna
 IE 2L172/C
 copia fotostatica senza capitoli ATM pag. 513
 € 99
 € 88
2ED1

MARIO MOLINA
Disturbi dell'articolazione temporo-mandibolare
 IE 2L173
 pag. 294
 Dr. GIORGIO BASSANO
 Dr. GIANNI PERSICHIETTI
 Dr. ALDO PIROZZI MAFFIOLA
 Dr. WALTER PISA
 Dr. CARLO VALSesia
 Dr. DOMENICO VISIUGO
 € 150
 € 75
2ED2

MARIO MOLINA
Disturbi del sistema muscolo scheletrico masticatorio
 IE 2L174
 pag. 486
 € 205
 € 90
2ED3

MARIO MOLINA
Il dolore oro-cranio-facciale
 IE 2L175
 pag. 440
 € 180
 € 80
2ED4





OccluSense
iPad App
Gratuita
da scaricare
da Apple AppStore

Il palmare OccluSense® è un dispositivo alimentato a batteria che utilizza la tua locale rete wireless per trasferire la registrazione dei dati all'App OccluSense®-iPad.

Il caricatore induttivo fornisce la potenza per il trasferimento wireless.

Le batterie completamente cariche consentono l'utilizzo del dispositivo fino a 4 ore.



"Quello che ci voleva per mettere in sicurezza il Clinico durante la prima visita. La digitalizzazione intraorale, oltre ad avere una valenza occlusale ha rilevanza per l'odontoiatria forense. È indiscutibile inoltre l'aiuto che OccluSense da' durante tutta la riabilitazione orale, dal piano di cura, alla verifica dei provvisori terapeutici, fino al caso ultimato e per ultimo è utilissimo nelle grandi riabilitazioni, dove vi è stata la necessità di fare dei rialzi della DVO".

Prof. Loris Prosper

Contiene:

- Manipolo OccluSense
- Ricaricatore OccluSense
- Test sensore OccluSense
- Sensori occluSense BK 5025 (25 pz.)
- 3 batterie ricaricabili AAA
- Cacciavite per il contenitore delle batterie
- Manuale
- Guida veloce

19 3615000 OccluSense BK5025 **1.390,00**

OCCLUSENSE® Sensore Elettronico di pressione

Sensore di pressione tecnologicamente avanzato permette la registrazione occlusale a 256 livelli di pressione.

Il materiale sottile e flessibile consente la registrazione dell'occlusione statica e dinamica. Inoltre, il rivestimento di colore rosso segna i contatti occlusali sui denti del paziente.

19 3615025 Sensori L 60 µ OccluSense, 25 pz. **260,00**

19 3615035 Sensori XL 60 µ OccluSense, 25 pz. **260,00**



- spessore 60 micron
- flessibile
- codifica a colori





SUREBITE ABR 10:1 PERIODONT MATERIALE TISSOTROPICO PER REGISTRAZIONI OCCLUSALI

Formula innovativa esclusiva per ottenere le migliori registrazioni del morso. Surebite ABR, a base di metacrilati esteri multifunzionali, è estremamente duro e rapido. La minima resistenza, appena percettibile durante l'occlusione, garantisce l'affidabile registrazione del morso. Inodore e insapore.

- Rapporto 10:1 massima precisione
- Durezza e rigidità: massima precisione senza distorsioni
- Minima resistenza durante il morso per registrazioni accurate
- Consistenza morbida e stabile per non scorrere nelle zone interdentali
- Iniettabile per registrazioni con mandibola già in occlusione
- Colore Blu: ottimo contrasto.

07 023620 Surebite ABR Cartuccia 50 ml 10:1 **85,60**
6 Puntali miscel., istruzioni



"SureBite rigido, non aderisce a nessun materiale, è fragile per poter essere rimosso dai sottosquadri.

La sua fluidità gli permette di essere iniettato nella beanza occlusale in tutti quei casi dove il paziente non è collaborante o quando abbiamo bisogno di una Jig di posizionamento prima di prendere la centrica. La sua rigidità è molto utile anche per le registrazioni di lateralità o protrusiva nella taratura dei montaggi in articolatore.

Ottimo anche per registrare l'occlusione sopra fusioni. Precisissimo, necessita di impronte precise in silicone anche per l'antagonista. Utile anche nella stabilizzazione e solidarizzazione dei monconi da impronta implantare prima di prendere l'impronta con il cucchiaio individuale.

Dr. Piero Silvestrini Biavati

BLU MOUSSE PVS multiuso

Ideale per registrazioni occlusali, Transfer, modelli riparazioni protesi, basi dei modelli Mach2.

SPUMOSO QUANDO SI APPLICA, SUPER RIGIDO QUANDO INDURITO

Accuratezza e stabilità dei siliconi polivinilsilossanici con una consistenza innovativa. È leggero e vaporoso, i pazienti lo percepiscono meno dei materiali convenzionali e ciò evita distorsioni dei tessuti molli o in chiusura.

Blu Mousse è insapore ed indurisce in bocca in soli 2 minuti, raggiungendo una consistenza paragonabile a quella del gesso.

Questa caratteristica lo rende ideale per registrazioni occlusali, impronte Triple Tray e di trasferimento. Il tipo Super Fast indurisce in 30 sec. ed è ideale per le tecniche di registrazione occlusale senza sostegno.

07 72338 Blu Mousse Classic, cartucce **79,40**

07 72357 Blu Mousse Super Fast, in cartucce **79,40**

2 Cartucce automiscelanti (1 base+1 catalizz., tot. 100 ml) 10 Puntali automiscelanti per cartucce - 10 Punta applicative per cartucce

07 72336 Blu Mousse Classic **79,40**

2 Tubi, 1 base, 1 catalizzatore, (tot. 160 ml)

07 093601 Pistola Dispenser Univ. Periodont **79,00**
Mix 1:1/2:1

46 053212 MBT 5.2-12-D Mixer Rosa Cf. 48 pz. **36,00**

46 452091 Punta Intraorali trasparenti, 48 pz. **26,50**



Impronte a doppia arcata Triple Tray. Rigido al punto di evitare distorsioni di ritorno.



Impronte di trasferimento estremamente accurate.



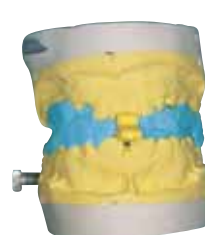
Registrazioni preoccluse Blu Mousse viene iniettato negli spazi interocclusali dopo la chiusura in centrica.



Registrazioni occlusali di precisione Blu Mousse crea una registrazione occlusa le quasi indistruttibile.



Registrazione simmetria facciale. Un po' di Blu-Mousse ed un paio di bastoncini. Consente al tecnico di regolare l'inclinazione dei denti o la linea mediana per compensare eventuali asimmetrie facciali.



Miglioramento dell'affidabilità dei jig occlusali per l'ortopedia dentale.

AQUALIZER® ULTRA, SLIM, MINI

IDEALE PER LA RILEVAZIONE CENTRICA MUSCOLARE.

Bite idraulico che sfrutta il principio dei vasi comunicanti per l'equilibrio muscolare. Ideale per la rilevazione centrica muscolare.

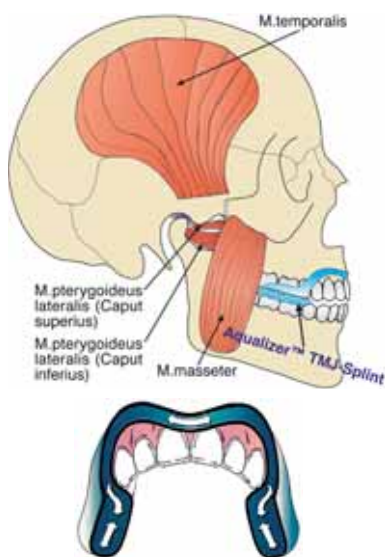
Ultra versione più recente progettata per aumentare il comfort e la protezione delle gengive. Modello più grande con cuscinetti d'acqua più grandi. Anche l'area di chiusura occlusale è più ampia e quindi consente la più vasta gamma di piani di dislocazione occlusale. Le dimensioni abbastanza grandi consentono di essere indossato su bite e allineatori. Utilizzato per bocche di dimensioni medie.

Slim di forma più sottile si adatta bene all'arcata dentale con meno contatto linguale ed è adatto a pazienti più sensibili. Si adatta a tutte le dimensioni delle mascelle normali.

Mini è il modello più piccolo. La lunghezza dell'arcata è più corta e i cuscinetti per l'acqua sono la metà della larghezza e dello spessore di Ultra. Utilizzato per adolescenti e bocche piccole.

Selezione del modello Aqualizer®: Disponibili in 3 diversi spessori: **basso, medio, alto**. Lo spessore è determinato dalla quantità di fluido nell'Aqualizer. **Medio**, utilizzato per la maggior parte dei pazienti. **Basso**, adatto a pazienti con apertura limitata o sensibilità a qualsiasi cosa in bocca. **Alto**, adatto per i pazienti con spazio libero posteriore più ampio (morso profondo) o che necessitano di apertura del morso.

Spessori: **Itra e Slim**: Basso 2 mm, Medio 3 mm, Alto 4 mm - **Mini**: Basso 1 mm, Medio 2 mm, Alto 3 mm



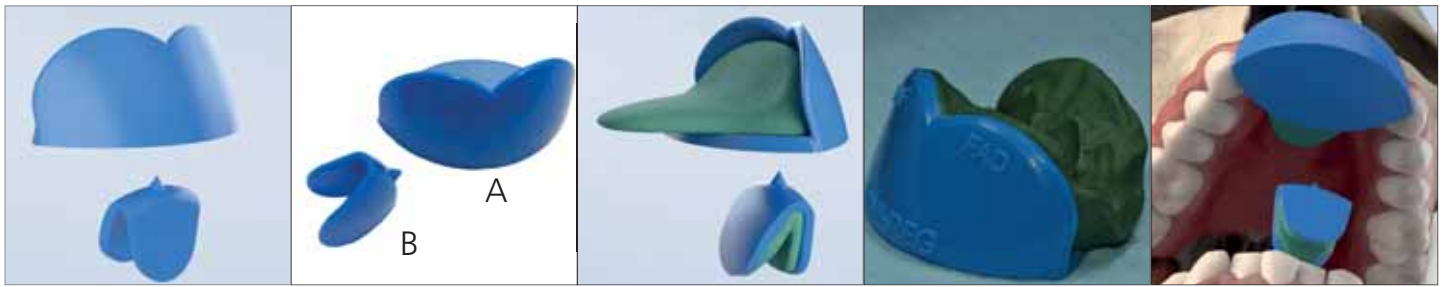
| | ULTRA | ULTRA | SLIM | SLIM | MINI | MINI |
|----------------|-----------------|-------------------|-----------------|-------------------|-----------------|-------------------|
| | Cf. 10 pz. | 1 pz. | Cf. 10 pz. | 1 pz. | Cf. 10 pz. | 1 pz. |
| Ass.: 2B,6M,2A | 19 37110 | | 19 37310 | | 19 37210 | |
| Bassi | 19 37111 | 19 37111-1 | 19 37311 | 19 37311-1 | 19 37211 | 19 37211-1 |
| Medi | 19 37112 | 19 37112-1 | 19 37312 | 19 37312-1 | 19 37212 | 19 37212-1 |
| Alti | 19 37113 | 19 37113-1 | 19 37313 | 19 37313-1 | 19 37213 | 19 37213-1 |
| | € 325,00 | € 39,50 | € 325,00 | € 39,50 | € 325,00 | € 39,50 |



“Aqualizer ottimizza la funzione per eliminare il dolore, aiuta nella diagnosi differenziale e guida fisiologicamente il trattamento occlusale. Aqualizer è un sistema di supporto occlusale bilaterale posteriore per la più importante funzione del sistema stomatognatico: la deglutizione, primo riflesso vitale assieme al battito cardiaco nel feto. **Determina una distribuzione di forza assiale, uguale e bilanciata, non deflettente, in ogni posizione della funzione. Permette ai muscoli masticatori di deprogramarsi durante la funzione di deglutizione.** Obiettivo di ogni trattamento gnatologico che non implichi problemi intracapsulari. Peraltro aiuta anche nei problemi posturali ascendenti trovando un nuovo più individuale equilibrio di compenso saltando tutte le interferenze occlusali.

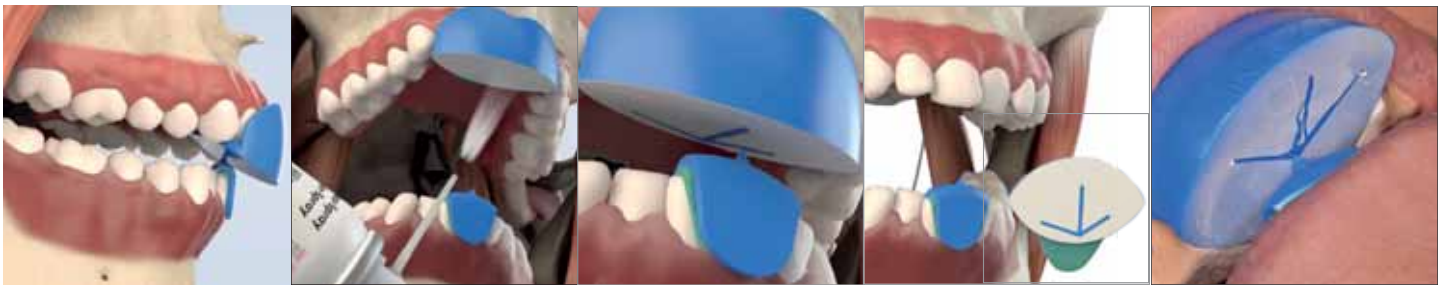
Utile anche durante i trattamenti fisioterapici di testa e collo, proprio perchè elimina le interferenze causative di contratture cervicocapolari. Il supporto equilibrato sopprime tutti i potenziali trigger occlusali scatenanti il bruxismo (se la causa è da ascrivere all'occlusione), ma non cura la attitudine centrale al bruxismo. Per interrompere il circolo vizioso vi suggeriamo di usare biofeedback, training autogeno, in associazione a Aqualizer, o di utilizzarlo per registrare la posizione per un bite. **Sua peculiarità è l'eliminazione del muro anteriore dentale** a differenza dei jig anteriori utilizzati per il controllo del bruxismo che però hanno il problema di poter creare morsi aperti, fratture degli incisivi, difficoltà di deglutizione. Invece Aqualizer, come è possibile testare con elettromiografia, normalizza e **simmetrizza in circa 10 minuti la attività muscolare dei muscoli temporali e masseteri attraverso la funzione fisiologica di riprogrammazione: la deglutizione.** In pratica **forniamo al sistema neuromuscolare la possibilità di auto riprogrammarsi nel modo migliore e individuale possibile, utilizzando i suoi stessi metodi: la deglutizione.**

Dr. Piero Silvestrini Biavati

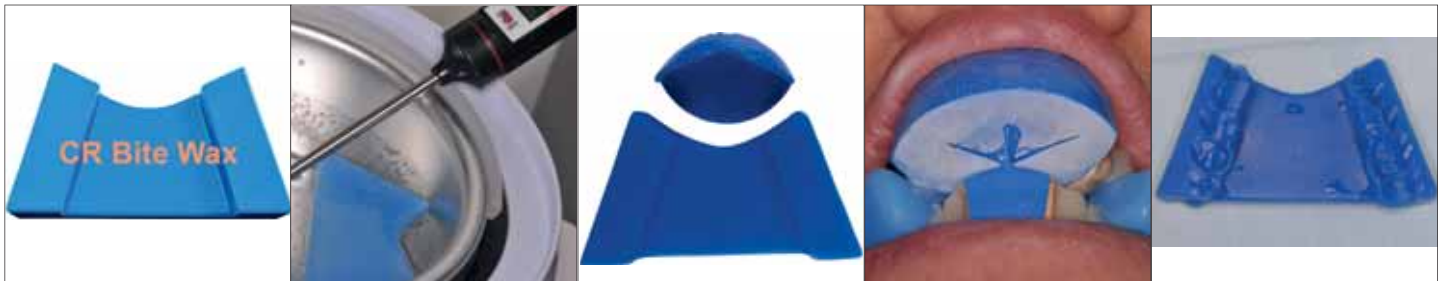


Dispositivo per la Registrazione Funzionale Anteriore

Il JIG Anterior Functional Registration è una tecnica di registrazione per tracciare il movimento della mandibola. Viene attaccato agli incisivi superiori e inferiori. Come qualsiasi altro JIG Splint anteriore, è possibile ottenere un rilassamento neuromuscolare. La combinazione unica di JIG anteriore con la registrazione funzionale integrata, è un modo rapido per determinare la posizione dei condili in centrica (posizione CR). La relazione centrica corretta può essere utilizzata per il montaggio in CR dei modelli di gesso superiore e inferiore in articolatore. Il massimo movimento della mandibola è registrato sotto forma di un angolo di freccia, noto anche come il tracciato dell'arco gotico.



Quando la posizione di Relazione Centrica è stata determinata con AFR-Mini-Reg, questa posizione verrà trasferita sull'articolatore con la cera per morsi CR Bite Wax. Viene predisposta in articolatore la posizione con il maggior numero di contatti dentali (max. Intercuspidazione o CO), che spesso è la posizione abituale (intercuspidazione abituale HIKP) della mandibola. Pertanto, è altamente consigliabile dotarsi di un articolatore completamente regolabile o semi individuale. Sulla base dell'analisi del modello, è possibile simulare correzioni occlusali (additive o sottrattive) su restauri, splint, ecc. in articolatore. L'AFR-Mini-Reg è comodo da indossare durante il trattamento. Si raccomanda ai pazienti di indossare l'AFR-Mini-Reg almeno 5 minuti prima della registrazione del morso per garantire un sufficiente rilassamento neuromuscolare.



Lo splint AFR-Mini-Reg Jig viene pulito con un panno disinfettante prima della registrazione. Le parti A e B del Mini-Reg sono attaccate saldamente agli incisivi con un materiale idoneo come (Compound Sticks, Silicone Putti, PVS, Silicone per registrazione del morso...). La parte A dovrebbe essere adattata in conformità al piano oclusale. Quando entrambe le parti degli AFR-Mini-Reg sono inserite, il paziente deve rilassarsi sul JIG Splint per almeno 5 minuti. Si può spruzzare un sottile strato di Arti-Spray BAUSCH bianco BK 285 sul piano di registrazione per controllare i movimenti della mascella inferiore. Di solito il paziente necessita di pratica e guida per eseguire i movimenti mandibolari. Se necessario, questi momenti dovrebbero essere ripetuti. Quando il paziente si sente rilassato, la registrazione può iniziare. Il paziente deve muovere la mascella inferiore in tutte le direzioni orizzontali. La punta dell'arco gotico è la posizione della mandibola in CR. Si inizi a preparare CR Bite Wax® per la registrazione in CR (Relazione Centrica). La CR Bite Wax è appositamente preformata per questa tecnica di registrazione.



La mascella inferiore viene guidata nella posizione CR e la registrazione del morso viene fissata con la placca in cera. Dopo aver trasferito il modello mascellare utilizzando un arco facciale, entrambi i modelli vengono montati sull'articolatore. Prima che il modello inferiore sia integrato nell'articolatore, il perno incisale deve essere esteso di 10 mm per compensare la dimensione verticale della piastra CR Bite Wax. Questa è la dimensione verticale massima dell'AFR Mini-Reg. Nella posizione in CR, i condili sono in rotazione. Pertanto, l'aumento del morso di ≤ 10 mm non ha alcun effetto significativo sull'esatta posizione CR.

- Prefabbricato - Una misura che si adatta a tutti.
- Confezionato singolarmente in busta igienica compresa etichettatura individuale per ogni paziente.
- Pronto all'uso - Non necessita di preparazione.
- Fatto di PP (polipropilene) non tossico.



- Si applica direttamente nella bocca del paziente con comuni materiali dentali.
- Confortevole per il paziente la Registrazione del morso di centrica.
- Immediata visualizzazione dei movimenti mandibolari (Registrazione dell'Arco Gotico).

TECNICA DI REGISTRAZIONE



Dopo aver montato i modelli, la dimensione verticale viene abbassata in articolatore fino a quando il primo contatto di interferenza occlusale in posizione CR può essere rilevato con Shimstock Foil (Bausch Arti-Fol Metallic BK 38). Questo primo contatto in CR dovrebbe essere riproducibile anche sul paziente con Articulating Paper (Bausch Progress 100).

Contatto occlusale iniziale in (CR)



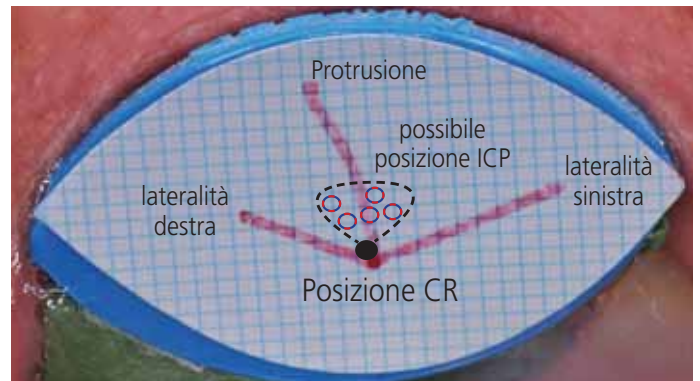
Massima intercuspidação (ICP/CO)



È corretto questo contatto occlusale iniziale?

Questa posizione potrebbe essere probabilmente in CR (Relazione Centrica). Per verificare questa posizione, i modelli vengono spostati in massima (posizione ICP). In questa posizione non c'è coincidenza fra la posizione fisiologica e ICP.

Posizione CR / Posizione ICP



Se la posizione ICP può essere rilevata nel piano di movimento della mandibola, la posizione CR è corretta. Se non è possibile rilevare una posizione ICP tra i modelli di gesso, la divergenza può essere riscontrata in uno dei passaggi precedenti.



Con le etichette millimetriche autoadesive, il movimento della mascella inferiore può essere registrato anche con una pellicola per test di occlusione (Arti-Fol). Questa etichetta può essere sigillata con l'etichetta di plastica allegata e conservata nella cartella del paziente.

AFR-Mini-Reg • CR Bite Wax

| | | |
|----------|--|---------|
| 19 36100 | AFR Basic Set, contiene: 5 AFR + 5 CR Bite Wax | € 69,90 |
| 19 36101 | AFR Starter set, contiene: 1 AFR + 2 CR Bite Wax | € 29,90 |
| 19 36102 | Bite Registration Wax, 10 pz. CR Bite Wax | € 29,90 |



AFR 100 Basic Set



AFR 101 Starter Set

ANDRA GAUGE™

L'UNICO DISPOSITIVO PER LA REGISTRAZIONE OCCLUSALE IN GRADO DI MANTENERE LA POSIZIONE MANDIBOLARE IN RELAZIONE A QUELLA MASCELLARE IN 3 DIMENSIONI

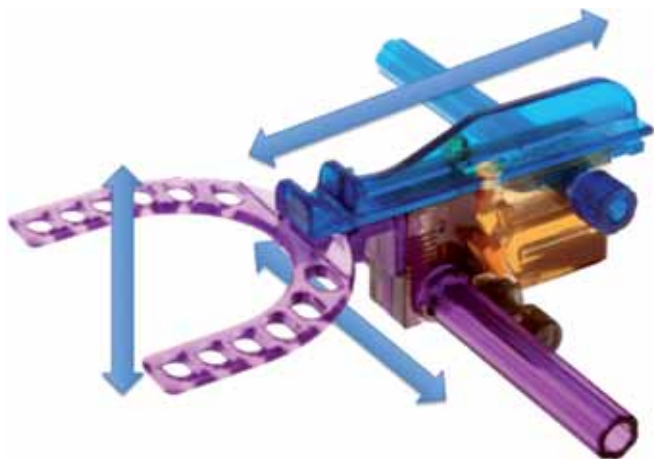


Andra Gauge è uno strumento per registrare posizioni mandibolari al di fuori della massima intercuspidação.

Ideale nella registrazione di morsi di avanzamento in ortodonzia per apparecchi funzionali o nella realizzazione di apparecchi intraorali anti russamento e anti apnee notturne. La grande particolarità dell'**Andra Gauge** è la individualizzazione della dimensione verticale terapeutica e del controllo dell'allineamento scheletrico mandibolare nei casi di evidente deviazione. Funzioni fino ad ora inesistenti in nessun altro ausilio similare. **Andra Gauge** elimina tutte le problematiche di controllo della posizione mandibolare su grossi masticoni in cera usati come morso di costruzione che facilmente sfuggono al nostro controllo durante il serramento di indentazione per quanto riguarda la posizione tridimensionale. Inoltre l'utilizzo di registrazione in silicone evita tutte le modificazioni della cera che portano ad imperfezioni sull'apparecchio confezionato, obbligando a ritocchi di assestamento intraorali.

Dr. Piero Silvestrini Biavati

"QUANDO I MILLIMETRI CONTANO ANDRA GAUGE È L'UNICA SCELTA"



Nominato nella Top Ten Most Wanted Lab Products del 2012, questo strumento unico nel suo genere garantisce i risultati estetici e funzionali migliori possibili con la creazione di uno schema preciso tra paziente, dentista e laboratorio.

LA POSSIBILITÀ DI INSERIRE E FISSARE IN SEDE LE POSIZIONI ANTERO-POSTERIORE E VERTICALE FORNENDO ALLO STESSO TEMPO UN POSIZIONAMENTO PRECISO DEL MOVIMENTO SAGITTALE RENDE ANDRA GAUGE IL MEZZO IDEALE PER ESEGUIRE LA MIGLIOR REGISTRAZIONE OCCLUSALE, PRECISA, ACCURATA E RIPRODUCIBILE.

CARATTERISTICHE E VANTAGGI:

- MISURAZIONI SAGITTALE, VERTICALE, ANTERO/POSTERIORE
- MENO TEMPO ALLA POLTRONA • ELIMINA COSTI E TEMPI DI PULIZIA • FUNZIONA CON LA MAGGIOR PARTE DELLE FILOSOFIE E MODALITÀ • SICURO PER LA RADIOLOGIA • MONOUSO
- IN DUREVOLE POLICARBONATO • RESISTENTE A IMPATTI E CALORE • OTTIMA VISIBILITÀ E CONTRASTO.

IDEALE PER LA REALIZZAZIONE DI:

- DISPOSITIVI PER L'APNEA NOTTURNA • SPLINT/BITE PER L'ATM
- SPLINT/BITE PER BRUXISTI • APPARECCHI ORTODONTICI FUNZIONALI.

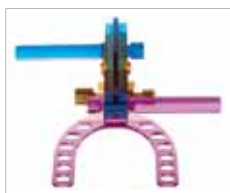
ANDRA GAUGE VIENE UTILIZZATO CONGIUNTAMENTE A POLIVINILSILOSSANI PER REGISTRAZIONI OCCLUSALI (ES. BLU-MOUSSE). DISPOSITIVO IMBUSTATO IGIENICAMENTE.

- 19 76101** Andra gauge 1 pz. **38,00**
19 76106 Andra gauge Econopak 6 pz. **194,00**



Antero-Posteriore

- 0 mm è da bordo a bordo.
- 5 mm posteriore
- 7 mm anteriore
- Range A/P totale 12 mm



Sagittale

- 0 mm è la linea mediana.
- 3 mm a sinistra
- 3 mm a destra



Verticale

- 2 mm minimo verticale.
- 7 mm di movimento verticale aggiuntivo.
- Range Verticale totale 9 mm



1. Allineare la linea mediana del paziente per assicurare un adattamento confortevole e ridurre gli effetti dell'ATM dovuti ad un impiego a lungo termine del dispositivo da realizzare.



2. Inserire le posizioni antero-posteriore, verticale e sagittale desiderate. Rimuovere l'Andra Gauge e fissare le posizioni.



3. Dopo aver bloccato l'Andra Gauge nella posizione corretta, applicare il materiale per la registrazione occlusale.



4. Chiedere al paziente di chiudere nella posizione che avete stabilito.



5. Togliere l'Andra Gauge. Ora disponete di una perfetta registrazione occlusale 3D da inviare al laboratorio. Grazie alla registrazione più accurata si evita ogni confusione permettendo una lavorazione più rapida.

Check-Film

Articulating Film

21 microns



19 C5017



19 C5021



19 C5018



19 C5015

ISTRUZIONI PER L'USO

1. Asciugare la superficie occlusale del dente (denti artificiali e altri restauri)
2. Per regolare il contatto occlusale mediante molaggio su un'area di contatto, far mordere più volte in occlusione centrica e abraderne il colore nell'area segnata
3. Per diagnosticare differenze nei contatti occlusali durante i movimenti mandibolari, usare la carta bicolore segnando prima in rosso i movimenti disclusivi e poi in nero i contatti di centrica.

Dr. Ueno (Tokyo, Nerima Ward)

Good Point:

- Good color adhesion
- Can use it, if it wets.
- Thickness is acceptable

Dr. Nagoya (Tokyo, Shinjuku Ward)

Good Point:

- Good color adhesion
- Thickness is acceptable
- Better to provide same color for the both side

Tabata Dental Clinic

Mr. Kobayashi (Dental Technician)

Good Point:

- Very elastic and hardly broken
- Since it is hardly broken, I do not need to replace often.



Dr. Piero Silvestrini Biavati, Genova IT

- Ottimo nel marcare i punti su tutti i tipi di materiale
 - molto sottile: - non dà false marcature; - non genera perdita di dimensione verticale dopo i ritocchi
 - ideale bicolore per marcare punti di centrica e guide di svincolo con colori differenti usando la stessa cartina
 - sufficientemente rigida da poter essere usata senza pinzetta, basta piegarla leggermente longitudinalmente.
- Controindicazioni: da dipendenza, difficilmente dopo averla provata si torna su altre cartine!**

CHECK-FILM Film Universale 21 µm
per micro-correzioni

2022
Quality Choice
★★★★★

CARATTERISTICHE - VANTAGGI

- Super sottile, significa maggiore precisione
- Non innescherà riflessi mandibolari che potrebbero spostare il morso
- Produce costantemente segni nitidi di facile interpretazione
- Non creerà false marcature
- Si allunga ma non si spezza, superiore deformazione plastica.

Check Film II rivestito su **1 lato**,
280 strisce 90 x 22 mm € 33,50



19 C5015
Rosso

Check Film II rivestito su **2 lati**,
280 strisce 90 x 22 mm € 33,50



19 C5018
Nero/Nero

19 C5021
Rosso/Rosso

19 C5017
Rosso/Nero

Check Film II rivestito su **2 lati**,
250 strisce in blocchetti (5 x 50) 90 x 22 mm € 38,50

19 C5053
Rosso/Nero

Differenze tra carta per articolazione e pellicola per articolazione (Check-Film)

- Check-Film non si strappa mai quando si fa chiudere, a differenza della carta che può strapparsi facilmente.
- A differenza della carta, Check-Film è estensibile, il che lo rende resistente allo strappo quando viene tirato tra i denti.
- Se Check-Film si bagna, non si strappa e segna ancora il dente. La carta non può bagnarsi.
- Check-Film lascia sempre segni precisi e distinti. La carta non contrassegna mai con la stessa precisione di Check-Film.
- La carta e tipi di pellicole di scarsa qualità, possono anche evidenziare falsi segni (pericoloso).
- Check-Film è universale: contrassegna vari materiali anche zirconia, disilicato di litio e Cad Cam.
- La carta per articolazione lascia pochi o nessun segno su zirconia, disilicato di litio e Cad Cam.
- Check-Film è il primo film per articolazione leader anche nei laboratori odontotecnici

Film vs carta in termini di costi

- Il film è sempre meno costoso!
- Check-Film è universale, il che significa che funziona bene per tutte le applicazioni (dente naturale, impianti, protesi fissa e rimovibile). Non serve avere e quindi inventariare tanti tipi
- Per ogni confezione di Check-Film i dentisti acquisteranno 8-10 scatole di carta con micron di differenti spessori aumentando così costi e rendendo più complessa l'organizzazione
- Check-Film è una striscia lunga e resistente da 3,5 "(8,9 cm) per 7/8" (1,98 cm) che garantisce durata e minore scarto. 1 pezzetto pretagliato di pellicola per paziente è tutto ciò di cui il dentista avrà bisogno.

BAUSCH: CARTA, SETA, FOL PER ARTICOLAZIONE



BAUSCH CARTA 200 µM A COLORAZIONE PROGRESSIVA

• Per il controllo generale iniziale: **Pressione leggera** = colorazione chiara; **Pressione** = colorazione più scura • Dopo aver eliminato le interferenze si passa a tipi più sottili (es. 8 µm).

| BLU | | ROSSO | | Carta Bausch 200 µm | € |
|------|---------|-------|-----------|------------------------|-------|
| BK01 | 19 3501 | BK02 | 19 351002 | Strisce dritte 300 pz. | 21,50 |
| BK03 | 19 3503 | BK04 | 19 3504 | Ferro di cavallo 50 f. | 16,40 |



BAUSCH CARTA 40 µM ULTRASOTTILE A FERRO DI CAVALLO – CONTROLLO GENERALE OCCLUSIONE

Particolarmente adatta per: tendenza a chiudere su un solo lato, protesi totali in occlusione bilaterale bilanciata e marcatura di placche occlusali.

19 3581 Carta Bausch 40 µm BK81 **24,55**
Ferro di cavallo Blu e Rosso blocchetto 150 fogli



BAUSCH CARTA 40 µM ULTRASOTTILE PER AGGIUSTAMENTI FINALI

Per l'aggiustamento occlusale finale di corone, ponti e intarsi. Per i restauri in ceramica è consigliabile la carta rossa, il cui pigmento brucia senza lasciare alcun residuo nelle eventuali cotture di correzione.

| BLU | | ROSSO | | Carta Bausch 40 µm | € |
|------|---------|-------|---------|------------------------|-------|
| BK09 | 19 3509 | BK10 | 19 3510 | Strisce dritte 200 pz. | 13,40 |
| BK11 | 19 3511 | BK12 | 19 3512 | Fogli 10 x 7 cm 100 f. | 26,50 |
| BK13 | 19 3513 | BK14 | 19 3514 | Rotolo 15 m | 12,50 |



BAUSCH SETA 80 µM

Seta da articolazione a colorazione progressiva. Economica perché utilizzabile fino a 10 volte. Stessi usi della carta da 200 micron.

| BLU | | ROSSO | | Seta Bausch 80 µm | € |
|------|---------|-------|---------|------------------------------|-------|
| - | - | BK06 | 19 3506 | Nastro lar. 80 mm, lun. 3 m | 33,65 |
| BK07 | 19 3507 | BK08 | 19 3508 | Nastro lar. 16 mm, lun. 10 m | |



ARTI FOL PELLICOLA METALLIC 12µM HI-TECH BAUSCH

Materiale Hi-Tech costituito da una pellicola di poliestere metallizzato con uno strato ultrasottile di colorante che si trasferisce in modo ottimale anche sulla ceramica e sul metallo lucidato a specchio. Rispetto alla normale pellicola Shimstock marca esattamente il punto di contatto. Ottimo anche per il controllo dei contatti prossimali.

• Riduce drasticamente il problema della carica elettrostatica e consente l'uso a mano libera • Estremamente resistente allo strappo e idoneo per il controllo dell'elasticità.

Arti-Fol Bausch Metallic 12 µm, 1 dispenser 20 m, altezza 22 mm € 16,50 (Disponibile anche senza dispenser)

| BK28 nero/rosso, 2 lati | BK30 nero, 1 lato | BK31 rosso, 1 lato | BK32 verde, 1 lato | BK33 blu, 1 lato |
|-------------------------|-------------------|--------------------|--------------------|------------------|
| 19 3528 | 19 3530 | 19 3531 | 19 3532 | 19 3533 |



ARTI FOL PELLICOLA 8 µM HI-TECH BAUSCH

Film plastico in strisce ultrasottili per individuare la più piccola interferenza occlusale. Utilizzabile in campo umido. Ottima resistenza allo strappo ed elasticità: si evidenziano bene i più piccoli contatti anche su ceramica e superfici lucidate a specchio. La pellicola bianca è ideale per il controllo occlusale sulle superfici in cera scura (blu, grigia, verde, rossa, ecc.).

Arti-Fol Bausch 8 µm, 1 dispenser 20 m 1 lato rivestito, altezza 22 mm € 13,50 (Disponibile anche senza dispenser)

| BK20 | BK21 | BK22 | BK23 | BK29 |
|---------|---------|---------|---------|---------|
| 19 3520 | 19 3521 | 19 3522 | 19 3523 | 19 3529 |

Arti-Fol Bausch Metallic 8 µm, 1 dispenser 20 m 2 lati rivestiti, altezza 22 mm € 16,50 (Disponibile anche senza dispenser)

| BK24 | BK25 | BK26 | BK27 | BK77 |
|---------|---------|---------|---------|---------|
| 19 3524 | 19 3525 | 19 3526 | 19 3527 | 19 3577 |



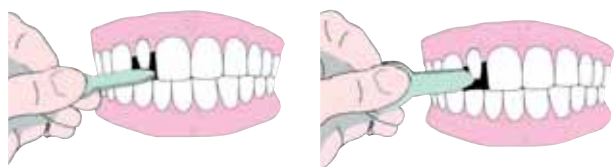
ARTI-FOL METALLICO COMPLETO 12µ

Combina la collaudata pellicola metallizzata Arti-Fol nero/rosso con un nuovo supporto in cartone igienicamente sicuro. Grazie alla sua forma speciale, può essere utilizzato singolarmente sul lato sinistro o destro o insieme per l'intera arcata dentale. Segna con precisione e chiarezza i punti di contatto sulle superfici occlusali di vari materiali e sui denti naturali.

Il materiale permette regolazioni occlusali efficienti, anche sulle placche occlusali (bruxismo) in statico e dinamico che potrebbero essere marcati consecutivamente con una sola lamina grazie ai due colori diversi.

19 35328 Arti-Fol metallico Completo 12µ, 100 pz. **23,50**

La confezione contiene 100 supporti, ciascuno dei quali è igienicamente sigillato con 10 pezzi.



FLEXIMETER-STRIPS CALIBRI DI PREPARAZIONE

Ideali per la valutazione degli spazi e per la preparazione dei provvisori precedente l'intervento odontoiatrico. Prodotti con uno speciale caucciù al silicone. Sterilizzabile fino a 200°C.

| | | |
|---|---|---|
|  |  |  |
| 19 35250 1,0 mm 15 pz. € 26,70 | 19 35251 1,5 mm 15 pz. € 26,70 | 19 35252 2,0 mm 15 pz. € 26,70 |

ARTI-BRUX

Lacca rossa per: • controllo dell'occlusione statica e dinamica su impianti restaurativi, protesi e placca occlusale • controllo dell'occlusione breve (max. 24 ore)
 Arti-BruX® è una lacca rossa che viene applicata con un pennello allegato (monouso) sulle superfici occlusali da controllare. Dopo essersi asciugato crea una pellicola sottile e regolare di lacca, resistente alla saliva.
 Per la diagnosi di parafunzioni (specialmente di bruxismo) si applica Arti-BruX® sulla placca occlusale rigida. Le superfici di contatto sono chiaramente visibili tramite l'abrasione del colore.

Arti-BruX Monopaziente

19 3589 Arti-BruX Set 15 ml BK9 **59,50**
19 3588 Arti-BruX Quick Rosso 15 ml BK8..... **10,40**



BIO INK®-FLOW

Per individuare punti di pressione sulle mucose orali causati dalle protesi e trasferirli sul lato inferiore delle stesse. Spesso le protesi nuove causano punti di pressione, chiamati anche decubiti; la degenerazione della cresta alveolare e anche le forze occlusali non equilibrate possono causare punti di pressione. Un errato carico sulla protesi causa spesso un'alterazione delle mucose con spesso alterazioni infiammatorie delle stesse.



Tramite l'applicazione su punti, superfici e linee della mucosa orale si possono evidenziare linee di vibrazione (linea AH), fasce di mucose e punti di pressione sulle base della protesi che verrà scaricata successivamente. I punti rilevanti delle mucose devono essere asciugati prima di applicare colorati con Bio-Ink®-Flow.

19 35205 Bio-Ink Flow Set: 1 sir. verde da 1 ml **33,00**
 Monouso: Magic-Brush e cannule
19 35206 Bio-Ink Flow 1 siringa verde da 1 ml **21,40**
 + accessori

Applicazione: a) direttamente tramite cannula monouso; b) applicando Magic-Brush, quindi strofinando la superficie da esaminare. **Preparazione:** asciugare le superfici prima dell'applicazione con garzina o rullo di cotone.



Pinzetta Miller diritta

Pinzetta Miller curva

PINZETTE MILLER PER CARTA DA ARTICOLAZIONE

19 09119 Pinzetta Miller diritta **14,75**
 Preferite che chi utilizza solo carte dritte e perchè arriva bene in fondo all'arcata quindi si possono effettuare i controlli occlusali su tutti i denti.

19 09118 Pinzetta Miller curva **16,50**
 Più ergonomica nell'inserimento all'interno della cavità orale



PINZE A FERRO DI CAVALLO PER CARTA DA ARTICOLAZIONE

19 09121 Pinza a ferro di cavallo *PERIODENT*. **32,50**
19 35140 Pinza a ferro di cavallo *BAUSCH* **57,45**

Funziona in tutte quelle situazioni in cui le normali strisce per articolazione non possono essere utilizzate!

Atossico



ACCUFILM IV MARKING LIQUID RIVELATORE DI PRECONTATTI

Liquido blu, estremamente sensibile per marcature nitide e senza sbavature sulle due superfici più difficili: ceramica glasta e oro lucidato. AccuFilm IV si asciuga all'istante. Funziona benissimo anche per identificare precontatti all'interno di corone e a livello interprossimale. La pulizia è facile e rapida con il solvente accluso.

19 75020 AccuFilm IV Liq. 10 ml, solvente 20 ml . . . **81,59**

Materiale per mantenere gli spessori sotto controllo. Ideale su metallo o in protesi mobile.



FIT CHECKER ADVANCED GC RIVELATORE DI PRECONTATTI A BASE DI SILICOVINILPOLIESTERE VPES

- Materiale tissotropico con ottimo scorrimento sotto pressione
- Minimo spessore del film, facile individuazione dei difetti grazie alla colorazione ben visibile
- Durezza superiore per la fresatura dei punti di pressione per evitare che si impasti la fresa
- Elevata resistenza allo strappo che ne facilita la rimozione.

Tempi: lavorazione: 2 min. Indurimento in bocca: 1 minuto Rapido!

19 25121 Fit Checker Advanced bianco **59,90**

1-1 Pasta base, 50 g Pasta catalizz., 65 g Ritardante, 3 g Acc.
19 25131 Fit Checker Adv. Metal free **69,00**
 1-1 Blu Per protesi metal free, 2 Cartucce 56 g, 3 Puntali II S Rosa, 3 Puntali II SS Gialli, Accessori



Indispensabile!

RIBBOND ULTRA Gold Standard

La fibra Ribbond Ultra, introdotta nel 2013, è la **più sottile** e intuitivamente ha maggiori qualità di resistenza. Più facile da usare, le protesi sono più sottili e confortevoli per i pazienti e sicuramente garantirà risultati clinici più duraturi

26 32500 Ribbond Ultra Kit Assortito (IVA 4%) **407,00**
 3 Nastri da 22 cm: 2 mm, 3 mm, 4 mm Manuale

26 3903 Forbici Hi-Tech (IVA 22%) **93,00**
 Stainless Steel autoclavabili

22 063017 Fiber Wetting Resin 10 ml (IVA 22%) **43,00**
PERIODENT

PRIMOSPLINT È un composito fotopolimerizzabile, senza metilmetacrilati e perossidi, anallergico, per la costruzione di bite terapeutici, bite protettivi e dime implantologiche. Essendo un composto fotopolimerizzabile, ha una bassissima variazione dimensionale dopo la polimerizzazione e di conseguenza un'alta stabilità. Tutto ciò permette di ottenere un manufatto estremamente preciso ed aderente al modello.

Primosplint è un materiale, come i compositi, facilmente plasmabile, quindi consente un facile adattamento e una facile modellazione, garantendo così la costruzione di un bite in poco tempo e soprattutto senza complicazioni. Rispetto ai convenzionali materiali in PMMA ha un tempo di lavorazione notevolmente ridotto in quanto è fotosensibile e quindi facilmente fotopolimerizzabile in qualsiasi apparecchio a luce.

Confezione da 12 sticks.

19 292PRS PRIMOSPLINT fotopol. 12 sticks **166,00**
19 292PRKT PRIMOSPLINT fotopol. kit **310,00**

Kit composto da: 12 sticks Primosplint, 1 Primosep, 1 Meta-touch, 1 Primoglaze, 1 Primostick



LEAF GAUGE DR. HUFFMAN
CALIBRO PER MISURAZIONI DENTALI

Realizzato con 56 strisce di poliestere spesse 0,1 mm e numerate (1-56) per la rapida lettura. Strisce disinfettabili (NO alcool o glutaraldeide) e riutilizzabili.
Molto utile per **equilibratura oclusale** e **coronoplastiche**, dove viene utilizzato in modo incrementale; quale **de-programmatore anteriore** nella presa delle registrazioni di centrica; per il **mantenimento della dimensione verticale** nelle registrazioni interocclusali e per la **diagnosi iniziale delle prematurità** nei disturbi dell'ATM.

19 95H20 Calibro Huffman Leaf Gauge..... **58,00**

PREPCHECK SISTEMA RIVOLUZIONARIO PER MARCARE LE PREPARAZIONI CORONALI

Favorisce una riduzione adeguata e conduce allo spessore ideale delle ricostruzioni assicurando la base per resistenza ed estetica superiori.
Le speciali marcature prodotte da PrepCheck sul dente segnalano le aree da ridurre per raggiungere lo spessore desiderato.

19 55210 PrepCheck Rosa 1 mm 50 pz..... **170,00**
19 55215 PrepCheck Verde 1,5 mm 50 pz..... **170,00**
19 55220 PrepCheck Blu 2 mm 50 pz..... **170,00**

PINZA INTERDENTALE 145
PER CARTA DA ARTICOLAZIONE

19 35145 Pinza Interdentale Bausch 145 **59,00**
19 3535 Arti-Fol 12 µm Rosso **9,90**
1 lato, 8 mm x 60mm, 100 strisce BK35

SPOT-IT® RIVELATORI DI CONTATTI PER PROTESI FISSA

**IDENTIFICARE I PUNTI DI CONTATTO INTERPROSSIMALI
NON È MAI STATO COSÌ FACILE!**

4 Ragioni per utilizzare Spottt

1. Indicazioni esatte.
2. Accesso ottimale grazie al design, dritto o angolato.
3. Uso agevole, non serve assistenza. Accurato e fa risparmiare tempo.
4. Nessun pasticcio, indicazioni chiare, non lascia segni oltre l'area di contatto.

| | | |
|------------------------------------|-----------------|-----------------|
| Spottt 18 pz. (ass.to 9+9) € 39,00 | | |
| Assortimento 9+9 | Dritto 18 pz. | Angolato 18 pz. |
| 19 95312 | 19 95313 | 19 95311 |

ARTI-SPRAY BAUSCH RIVELATORE DI PRECONTATTI

- Per il controllo dei contatti oclusali e della precisione di ponti e corone
- Lascia uno strato di colore sottilissimo, facilmente eliminabile con acqua
- I componenti di Arti-Spray sono innocui.

| | | | |
|--|-----------------|-----------------|-----------------|
| Arti-Spray Bausch, 1 flacone 75 ml € 19,40 | | | |
| 19 35285 | 19 35286 | 19 35287 | 19 35288 |



Autoclavabile 121°



Spottt angolato



Spottt dritto



1. Inserire la corona o il ponte.
2. Spingere Spottt attraverso il contatto per marcarlo.
3. Indicazione esatta dell'area dove è necessario il ritocco.
4. Marcatura sul dente adiacente dopo la rimozione.





**PORTA IMPRONTA CHECK-BITE 72
PER LA VERIFICA DEI RAPPORTI OCCLUSALI**

Porta impronta in metallo rivestito per impronta a doppia arcata con registrazione del rapporto occlusale Producono 2 modelli di precisione articolati, separabili, nella corretta relazione occlusale.
Dimensioni: 1,90 x 10,16 x 2,38 cm

- 07 85272 Porta impronta check-bite COE 72 **49,50**
- 07 85275 Inserti occlusali COE 72 - 25 pz..... **17,50**



PORTA IMPRONTA 3-IN-1 CON BARRA RIGIDA IN ALLUMINIO

Pareti rigide progettate per una ritenzione extra • Forte e tenace • Ampio piano occlusale • Maglia di qualità resistente allo strappo antidistorsione.

| | | |
|---|------------------|------------------|
| Porta impronta rinforzati 3-IN-1 cf. 36 pz. € 63,00 | | |
| Posteriori | Quadranti | Sideless |
| 07 P561P1 | 07 P561Q2 | 07 P561S3 |



WEROPRESS® LT Resine per protesi (polimerizzanti a freddo)

Monomero è stato sviluppato appositamente per prolungare la fase di colata della resina. Ad una temperatura ambiente tra 21 e 23 °C, i tempi di lavorazione della Weropress® si allungano di 2-3 minuti. Grazie al processo di polimerizzazione controllato, la resina può essere lavorata più facilmente e in sicurezza, soprattutto nei mesi estivi più caldi.

Resina autopolimerizzante DI PRIMA CLASSE ad alta stabilità cromatica. Grazie alla sua ricetta unica del polimero e monomero è adatta a tutte le indicazioni e modalità di trattamento, iniezione, stampaggio, pressatura e colata.

Indicazioni: • Protesi totale, protesi parziale • Protesi ibride, protesi a copertura, protesi combinate • Protesi scheletrate • Riparazioni, ribasature • Ausili occlusali, guide occlusali.

Vantaggi: • Buon adattamento alle aree di sottosquadro, come ad esempio nel caso di tubercoli ben distinti senza rottura in fase di smuffolatura • Facile lucidabilità • Stabilità cromatica • Concorde di tonalità con le resine per protesi Merz Dental • Alta resistenza alla placca grazie alla ricetta innovativa del PMMA • Nessuna decolorazione dovuta a sistema catalitico avanzato • Biocompatibilità testata • Privo di cadmio.

| | | | |
|---|--------|-----|-----------|
| Weropress 100 gr. + 100 ml € 35,00 | | | |
| Weropress® | 100 ml | REF | 25 716047 |
| Weropress LT® | 100 ml | REF | 25 716025 |

| | | | | | | | | |
|-------|-----|-----------|-------------|-----------|-----------|-----------|-----------|-----------|
| | | rosa | rosa venato | pink3 | H-rosa | chiaro | C34* | CS41*** |
| 100 g | REF | 25 716045 | 25 716014 | 25 716032 | 25 716039 | 25 716048 | 25 716046 | 25 716055 |

*rosa scuro opaco. ***rosa bluastro



Scala colori REF 1090209

Proprietà fisiche
Tempo di miscelazione: max 30 sec.
Tempo di lavorazione: 3 1/2 min.
Tempo di indurimento: 3 min. 45 sec.



GLASIONOMER CX-PLUS SHOFU
CEMENTO VETROIONOMERICO INNOVATIVO PER
PROTESI FISSA E ORTODONZIA

Tempo di lavorazione prolungato e indurimento istantaneo

La tecnologia SLC controlla la reazione acido-base iniziale della miscela prolungando il tempo di lavorazione a 3,5 min., migliorando la qualità e la scorrevolezza.

Cx-Plus produce un film di soli 18,5 micron) e aderisce a dentina e smalto. Presa immediata "snap-set". L'indurimento della miscela in un "sol colpo" differenzia Glaslonomer Cx Plus dai cementi vetroionomerici convenzionali, in cui la viscosità aumenta rapidamente.

- Più tempo di lavorazione (3,5 min.) e indurimento immediato
- Manipolazione agevole e miscelazione in un solo passaggio
- Elevata scorrevolezza • Solubilità ridotta • Radiopaco.



- 22 55187 Glaslonomer Cx-Plus Mini Kit **35,70**
1 Polvere 15 g - 1 Liquido 8 ml - 1 Misurino
- 22 55166 Glaslonomer Cx-Plus Kit **61,40**
1 Polvere 35 g - 1 Liquido, 17 ml - 1 Misurino
- 22 55167 Glaslonomer Cx-Plus Polvere 35 g..... **39,50**
- 22 55168 Glaslonomer Cx-Plus Liquido 17 ml..... **26,50**



La resina provvisoria J-Temp™ è premiscelata per una maggiore facilità d'uso. Ha una viscosità ideale che permette al prodotto di rimanere in sede, ma è anche abbastanza fluida da essere autolivellante¹ e facile da manipolare.

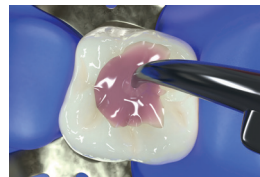
Si consiglia l'uso con il puntale Black Mini™ Tip per un posizionamento semplice e preciso. Inoltre, il colore viola chiaro di J-Temp™ consente una facile identificazione e rimozione.



**BITE RAMPS
E RIALZI OCCLUSALI**



**BARRIERA
PER IRRIGANTI**



**RESTAURI
PROVVISORI**



**SPLINTAGGIO
IMPLANTARE**

CREATO DA UN DENTISTA, PER I DENTISTI

“La resina provvisoria J-Temp™ è nata dal bisogno di creare qualcosa che non esisteva. Nella pratica quotidiana è fondamentale avere a disposizione un prodotto che soddisfi diverse esigenze senza la necessità di utilizzare, per ogni trattamento, un prodotto differente”.



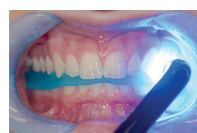
22 155897 UP 4897 RESINA
PROVVISORIA J-TEMP KIT 4
SIRINGHE DA 1,2 ML+20 BLU
MICRO TIP € 47,90



Dr. Jaleena Fischer Jessop
VICE PRESIDENTE - CLINICAL AFFAIRS



Adattare la placca sull'arcata inferiore del paziente dopo aver accuratamente eliminato gli eccessi salivari. Con le dita adattare il materiale sui denti (preferibilmente solo sulla zona occlusale) cercando di non premere eccessivamente



Far chiudere la mandibola, effettuare la registrazione, e poi procedere con la polimerizzazione, inizialmente in regione molare e poi zona incisale.



Rifinire, se necessario i bordi della registrazione/placca ottenuta con una fresa al carburo di tungsteno e legire con carta abrasiva.



MULTI-REG

Dispositivo medico di registrazione occlusale

È un dispositivo di registrazione e di deprogrammazione occlusale, messo a punto dal Prof. Stefano Pagano e dal Dott. Francesco Tortorella utile in molti ambiti odontoiatrici tutte le volte che sia necessario definire, in maniera stabile e riproducibile, una registrazione occlusale definita.

Materiale fotopolimerizzabile, disponibile in placche preformate e può essere fotopolimerizzato con tutti gli apparecchi a luce UV o alogena. Le placche preformate sono fornite in una scatola impervia alla luce, riutilizzabile come container per trasporto o conservazione dei modelli ecc.

19 261MR1 Multi-Reg contiene 20 pz. **105,00**



PERIODENT FORM SLT

Termoformatrice dalle ottime prestazioni, utilizzabile con ogni tipo di piastre termoplastiche: quadrati 12,5x12,5 cm, tondi Ø 12 e Ø 12,5 cm. Costruita con materiali di prima qualità e dal design moderno e accattivante, è piccola, leggera e silenziosa.

99 01210 Termoformatrice B-Form Silent. **790,00**
 Richiedeteci Offerta Attuale

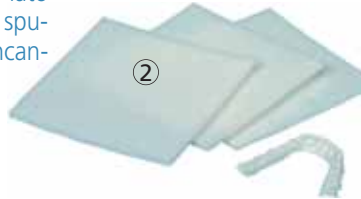


PERIODENT FORM CMT DELUX

Termoformatrice completamente automatica dalle elevate prestazioni, utilizzabile con ogni tipo di piastra termoplastica: quadrata 12,5 x12,5 cm, tonda Ø 12 e Ø 12,5 cm.

99 01250 Termoformatrice B-Form Deluxe. **1.350,00**
 Richiedeteci Offerta Attuale

Hanno il vantaggio di avere un lato spugnoso e l'altro rigido. Il lato spugnoso trattiene meglio il gel sbiancante o il gel di fluoro



BLEACHING LAMINATE PER MASCHERINE DA SBIANCAMENTO INDIVIDUALI

A 2 strati: uno rigido per la precisione attorno ai margini, l'altro in gommapiuma interna per assorbire il gel sbiancante. Anche per fluoroprofilassi 0,5 mm. 127x127 mm.

99 023280 Fogli bleaching lam. due strati, 50 pz . . . **117,00**



Dettaglio

Formato da un lato morbido e da un lato rigido, dopo la creazione del bite il lato morbido viene a contatto con la mucosa del paziente offrendo un notevole comfort, mentre il lato rigido rimane in contatto con l'arcata dentaria antagonista; questo permette una maggiore durata del bite.



DUAL LAMINATE 3 MM A DOPPIO STRATO RIGIDO/MORBIDO

Per placche rigide, riposizionatori ortodontici, splint per ATM. Due strati, superiore rigido in PVC, inferiore morbido in EVA, su entrambi aderisce la resina acrilica. Scaldare il lato morbido fino a renderlo gommoso. Girare la piastra e scaldare il lato rigido. Stampare e rifinire.

99 023580 Fogli Dual laminate 3 mm, 12 pz. **72,00**



GHOST ALIGNER

È realizzato con una speciale miscela poliuretanic, trasparente ed elastica. Permette un'adesione più precisa consentendo di migliorare il controllo del movimento dentale. Il materiale si modella e rifinisce con estrema facilità.

• Disponibile nel formato quadrato (125 x 125 mm) e rotondo (Ø 120 mm e Ø 125 mm) e nello spessore di 0,50 mm, 0,75 mm e 1 mm.

- 99 013099** Quadrato 125X125 mm 1,0 20 pz. . . . **105,00**
- 99 013099R** Tondo Ø 125 mm 0,50 20 pz. **105,00**
- 99 013088** Quadrato 125X125 mm 0,75 20 pz. . . . **105,00**
- 99 013088R** Tondo Ø 120 mm 0,75 20 pz. **105,00**
- 99 013088T** Tondo Ø 125 mm 0,75 20 pz. **105,00**
- 99 013087** Quadrato 125X125 mm 0,50 20 pz. . . . **105,00**
- 99 013087R** Tondo Ø 120 mm 0,50 20 pz. **105,00**
- 99 013087T** Tondo Ø 125 mm 0,50 20 pz. **105,00**



NITEGUARD 3 MM EVA A DOPPIO STRATO MORBIDO/MORBIDO

Ideali per Placche morbide per bruxisti notturni, riposizionatori ortodontici, docce chirurgiche. Lato con scritta verso l'alto, scaldare fino a formare una concavità di 2,5 cm., stampare e rifinire.

99 023550 Fogli Niteguard 3 mm. 12 pz. **89,90**



SPLINT E GUIDE OCCLUSALI PVC RIGIDO

Sono possibili aggiunte e modifiche in acrilico per rialzi occlusali, mantenimento di spazio, dime chirurgiche, 127x127 mm

- 99 023681** Splint e guide occl. 0,50 mm. 25 pz. **29,90**
- 99 023682** Splint e guide occl. 0,75 mm. 25 pz. **29,90**
- 99 023683** Splint e guide occl. 1,00 mm. 25 pz. **36,50**
- 99 023684** Splint e guide occl. 1,50 mm. 25 pz. **41,00**
- 99 023685** Splint e guide occl. 2,00 mm. 25 pz. **47,70**
- 99 023686** Splint e guide occl. 3,00 mm. 25 pz. **57,40**



TERMOFORMATURA

| Fogli e Dischi per termoformatura: Quadrati 125x125 mm. • Dischi "T" tondi ø 125 • Dischi "R" tondi ø 120 | | | | | | |
|---|--|---|--|--|--|--|
| Prodotto Codice | Misura Spessore | Cf. pz. | Pr. € i.e. | Caratteristiche | Applicazioni | Tecniche |
| Vinile Soft 99 023100 99 023150 99 023120 99 023130 99 0123140 99 023150 99 12126 99 12127 | 125x125mm 1,0 1,5 2,0 3,0 4,0 5,0 0,90 1,5 | 25 25 24 25 20 1 25 20 | 44,50 48,30 49,50 54,60 67,00 17,50 39,50 43,00 | Vinile morbido e trasparente, massimo comfort per il paziente. | • Mascherine di sbiancamento personalizzate. Negli spessori più alti anche per mascherine ATM, bruxismo, fluoro-profilassi | Scaldare la piastra fino a formare una concavità di 0,5-1 cm o 1-2 cm (modello spesso 2 mm). Stampare e rifinire. |
| Bleaching Laminate 99 023280 | 125x125mm 0,5 | 15 | 79,00 | 2 strati: rigido per precisione margini e gomma piuma interna per assorbire lo sbiancante. | • Mascherine sbiancamento o fuoroprofilassi con sol. liquide e gel leggeri. | Scaldare la piastra fino a formare una concavità di 0,5-1 cm. Stampare e rifinire |
| Dual Laminate 99 023580 99 023582 99 023585 | 125x125mm 3,0 2,0 5,0 | 12 12 12 | 114,00 114,00 185,00 | Piastra laminata in doppio strato: superiore rigido (PVC) e inferiore morbido (EVA) su entrambi ADERISCE la resina acrilica. | • Placche rigide per bruxisti • Riposizionatori ortodontici • Splint per ATM | Scaldare il lato morbido fino a renderlo gommoso. Girare la piastra e scaldare il lato rigido. Stampare e rifinire |
| Niteguard 99 023550 | 125x125mm 3,0 | 12 | 114,00 | Piastra laminata in doppio strato morbido (EVA). | • Placche morbide per bruxisti notturni • Riposizionatori ortodontici • Docce chirurgiche | Lato con scritta verso l'alto, Scaldare fino a formare una concavità di 2,5 cm Stampare e rifinire. |
| Provvisori Coping 99 023430 99 023431 Provvisori Coping "R" Ø 120 mm. 99 023430R 99 023431R | 125x125mm 0,50 0,80 0,50 0,80 | 50 50 50 50 | 59,50 65,50 62,00 66,90 | Piastre in rigido Policarbonato opaco su cui la resina acrilica NON ADERISCE. | • Mascherine per ponti e corone provvisori in resina. | Scaldare la piastra fino a formare una concavità di 0,5 cm. Stampare e rifinire. |
| Splint e Guide Occ. 99 023681 99 023682 99 023683 99 023684 99 023685 99 023686 | 125x125mm 0,5 0,8 1,0 1,5 2,0 3,0 | 25 25 25 25 20 20 | 36,70 47,50 54,50 55,80 58,50 68,90 | Dischi in PETG ø125 trasparente su cui ADERISCE la resina acrilica. Se surriscaldate si formano facilmente bolle. | • Splintaggi sottili o rigidi in base allo spessore • Dime chirurgiche • Ritenzione ortodontica. | Scaldare la piastra fino a formare una concavità di 1-1,5 cm o al primo apparire di bolle. Stampare e rifinire. |
| Base Plate 99 023715 99 023720 99 023725 | 125x125mm 1,5 2,0 2,5 | 25 25 25 | 48,70 55,60 64,50 | Piastre in stirene rigido (rosa). | • Placche base per protesi mobile (per valli occlusali, prove denti). | Scaldare la piastra fino a formare una concavità di 1,5-2 cm. Stampare e rifinire |
| Blu Tray 99 023332 99 023338 | 125x125mm 3,2 3,8 | 25 20 | 69,90 78,00 | Piastre in stirene rigido (celeste). | • Porta impronta individuali | Scaldare la piastra fino a formare una concavità di 1,5-2 cm. Stampare e rifinire |
| Ghost Alligner 99 013087 99 013088 99 013099 Ø 120 mm. 99 013087R 99 013088R 99 013099R | 125x125mm 0,5 0,75 1,0 0,5 0,75 1,0 | 20 20 20 20 20 20 | 105,00 105,00 105,00 105,00 105,00 105,00 | Allineatori | | |
| Mouthguard Polyshok 99 322912 99 322913 99 322915 99 322917 | 127x127mm 4,0 4,0 4,0 4,0 | 14 14 14 14 | 98,70 98,70 98,70 98,70 | Piastre in resina a grandissimo assorbimento di energia. Per la costruzione di paradenti sportivi. Disponibili in 8 colori. | • Paradenti sportiva | Scaldare la piastra fino a formare una concavità di 2-3 cm. Stampare e rifinire. |

plastica biocompatibile
✓ senza plastificanti

angoli arrotondati
✓ massimo comfort



superficie strutturata
✓ maggiore adesione

efficaci basi di appoggio
occlusali a cuneo
✓ supporto occlusale



REHASPLINT SPLINT OCCLUSALI DIAGNOSTICI

Lo Splint provvisorio utilizzato per il rilassamento immediato dei muscoli masticatori. Misura unica e può essere utilizzato immediatamente e contribuisce a lenire i dolori temporomandibolari.

Le differenti durezze (40-50-60 Shore A), consentono l'adattamento alle differenti condizioni fisiologiche.

- Adatto per le dimensioni medie della mascella
- Privo di BPA, lattice e plastificanti
- Aiuta immediatamente i pazienti con problemi temporomandibolari
- Compensa precontatti occlusali
- Progettato per bruxismi importanti
- Terapeutico per dolori da tensione muscolare del sistema masticatorio.

Rehasplint HARD (60 Shore A):

- bruxismo severo
- masticazione pesante

Rehasplint MEDIUM (50 Shore A):

- raccomandato per la maggior parte dei pazienti

Rehasplint SOFT (40 Shore A):

- pazienti molto sensibili

| | | |
|------------------|------------------------|--------------|
| 19 361RSS | RehaSplint Soft..... | 28,00 |
| 19 361RSM | RehaSplint Medium..... | 28,00 |
| 19 361RSH | RehaSplint Hard..... | 28,00 |

DENAR D5A ARTICOLATORE A VALORI INDIVIDUALI

Dotato di fosse con pareti regolabili indipendentemente e con facilità, per riprodurre il percorso del movimento condilare di ogni paziente in base alle registrazioni pantografiche.

Completamente regolabile. Costruzione Arcon che simula la reale struttura anatomica. **Regolazioni:** • Angolo di protrusiva 0-60 gradi • Lateralità immediata: 0-4 mm • Lateralità progressiva: 0-30 gradi • Parete posteriore: 30 gradi verso il retro; parete superiore, 30 gradi in alto, 30 gradi in basso • Distanza intercondilare: 90-150 mm • Inserti parete Mediale e Superiore: rimovibili per molaggio individuale; scelta di curvature • Tavola incisale regolabile (T3), tavola incisale con inclinazione personalizzabile (T2) e perno incisale di centrica, lungo (P2) sono standard • La visibilità linguale consente un'osservazione agevole e l'accesso ai modelli dal retro dello strumento.

19 913601 Articolatore Denar D5A **2.585,00**

a valori individuali con 1 Perno di centrica, 1 Tav. incisale regolabile, 1 Tav. incisale steep, 12 Piastre di montaggio, 1 Chiavetta, 1 Scatola trasporto

Regolabile agevolmente in relazione ai movimenti condilari di ciascun paziente registrati con il Sistema Cadiax.



DENAR MARK II P4T4 E P6T4 SILVER ARCON SEMI-REGOLABILI

Programmato meccanicamente per simulare accuratamente i movimenti mandibolari.

- Regolazioni: angolo protrusiva: 0-60° mov. laterale immediato 0-4 mm mov. laterale progressivo 5-15°
- Caratteristiche fisse: inclinazione parete post. 25° pareti superiori piatte; distanza intercondilare 110 mm
- Cerniera di centrica con blocco di precisione
- Molle ritentive per trattenere le branche superiore e inferiore senza bloccaggio in centrica Sganciabili quando non usate

19 913500-2 Mark II P4T4 € **1.460,00** • **19 913500-3** Mark II P6T4 € **1.430,00**

LABRELATOR DENAR PER ARTICOLATORI SERIE MARK 300

L'articolatore Denar LabRelator è progettato appositamente per il montaggio dei modelli ed costruito per durare a lungo. Questo strumento riduce l'usura da utilizzo al vostro attuale articolatore della serie Mark 300 (Mark 310, Mark 320 e Mark 330) prolungandone la vita operativa.

Vantaggi: • Completamente intercambiabile con altri articolatori della serie Mark 300, la cui accuratezza è verificata entro i 20 micron • Dimensioni ridotte per facilitare l'impiego • La parte superiore non è rimovibile e non consente movimenti di escursione • Finitura anodizzata, durevole e facilmente pulibile • Stabile quando capovolto.

19 9151380 LabRelator Denar..... **875,00**
Scatola per il trasporto 10 piastre magnetiche





19 9431240



19 9432031

19 9425105



19 9431448



ACCESSORI ARTICOLAZIONE DENAR

La cera Denar Bite Registration Wax aderisce leggermente ai denti quando calda per fornire registrazioni del morso accurate.

- Malleabile quando scaldata, dura e fragile raffreddata.
- La forma conicizzata del wafer consente maggiore uniformità nella penetrazione dei denti, da dietro ad avanti.
- Le registrazioni in singolo pezzo sono più facili da controllare e consentono il sicuro posizionamento dei modelli attraverso le indentazioni tra le arcate.
- L'intaglio accoglie i deprogrammer anteriori.

19 9425105 Piano Oclusale Semplificato **333,00**
per l'analisi della curva di Spee e della curva di Wilson

19 9431448 Perno Anterior Determiner **66,40**
la forma di un dente anteriore consente la fabbricazione precisa di basi incisali personalizzate. Utilizzare con la base piatta T4

19 9431240 Tavola incisale a base piatta T4 (12 pz.) ... **77,20**

19 9432031 Deprogrammer 10 pz. **90,50**



Verification Gage



Articolatore

DENAR MARK 330 ARTICOLATORE ARCON SEMI-REGOLABILE

Lo strumento preferito per la diagnosi e la pianificazione del trattamento. Gli utilizzatori del Denar® Mark II apprezzeranno le caratteristiche, il nuovo design e l'accuratezza del Mark 330.

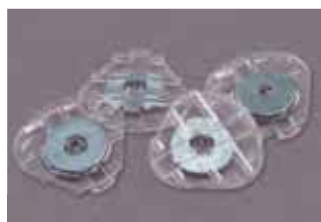
Regolazioni: • Angolo di protrusiva 0-60 gradi • Lateralità immediata (immediate side shift) 0-2 mm • Lateralità progressiva (progressive side shift) 0-15 gradi.

19 913389 Articolatore Denar Mark 330 **1.565,00**
10 Piastre di montaggio magnetiche trasparenti. Confezione per il trasporto

Accessori

| | | |
|------------------|---|---------------|
| 19 943036 | Centri-Check Mark 300 Series | 567,00 |
| 19 943392 | Copertura antipolvere per la cerniera di centrica | 34,00 |
| 19 943577 | Piastre di montaggio magnetiche Mark 300 Series, 20 pz. | 63,00 |
| 19 943578 | Piastre di montaggio magnetiche Mark 300 Series 100 pz. | 276,00 |
| 19 913660 | Verification Gage Mark 300 Series | 809,00 |

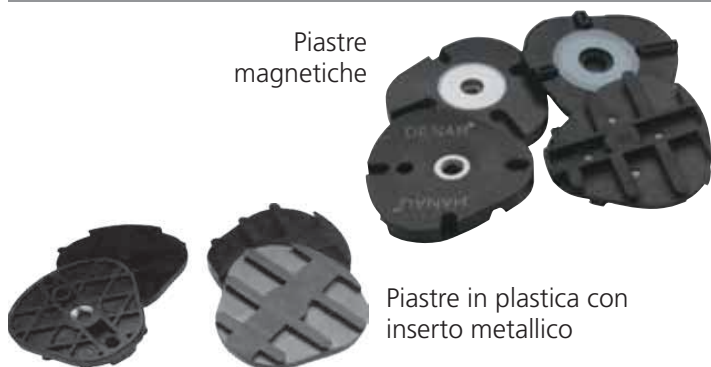
Piastre magnetiche



Valigetta trasporto



Piastre magnetiche



Piastre in plastica con inserto metallico

PIASTRE MONTAGGIO DENAR VELOCI, INTERCAMBIABILI

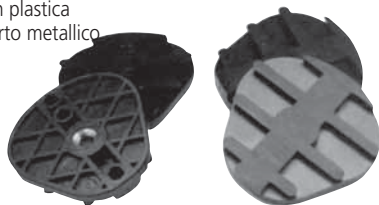
Piastre con inserto metallico • Trattengono saldamente in sede i modelli. L'inserto metallico riduce al minimo le alterazioni alla filettatura facilitando l'uso delle piastre. Per articolatori Denar e Hanau.

Piastre Magnetiche • Rimozione e riposizionamento rapidi e accurati • Allineamento preciso e ripetibile • Sistema di conversione per articolatori facilmente installabile e rimovibile per il montaggio tradizionale a vite • Montaggio/rimozione dei modelli in 1 rapido passaggio.

| | |
|--|--------------------|
| Piastre Montaggio "disposable" con inserto metallico | |
| 10 pz. | 100 pz. |
| 19 94326010 | 19 94326100 |
| € 43,46 | € 195,17 |

| | |
|---|-------------------|
| Piastre Montaggio in plastica con inserto metallico e magnete | |
| 20 pz. | 100 pz. |
| 19 9432368 | 19 9432369 |
| € 83,48 | € 309,41 |

Piastre in plastica con inserto metallico



Piastre magnetiche



PIASTRE MONTAGGIO DENAR VELOCI, INTERCAMBIABILI

Piastre con inserto metallico • Trattengono saldamente in sede i modelli. L'inserto metallico riduce al minimo le alterazioni alla filettatura facilitando l'uso delle piastre. Per articolatori Denar e Hanau.

Piastre Magnetiche • Rimozione e riposizionamento rapidi e accurati • Allineamento preciso e ripetibile • Sistema di conversione per articolatori facilmente installabile e rimovibile per il montaggio tradizionale a vite • Montaggio/rimozione dei modelli in 1 rapido passaggio.

| Piastre Montaggio "disposable" con inserto metallico | | Piastre Montaggio in plastica con inserto metallico e magnete | |
|--|-------------|---|------------|
| 10 pz | 100 pz | 20 pz | 100 pz |
| 19 94326010 | 19 94326100 | 19 9432368 | 19 9432369 |
| € 43,46 | € 195,17 | € 83,48 | € 309,41 |



Forchetta Standard

Forchetta per Edentuli



SLIDEMATIC DENAR ARCO FACCIALE

Probabilmente il più rapido sistema di arco facciale che abbiate mai usato. Mezzo rapido, agevole e accurato per il corretto trasferimento delle relazioni mascellari. La grande precisione del veloce meccanismo a scorrimento permette l'apertura e chiusura dell'arco facciale sull'asse. **Il solo transfer jig viene separato e montato sull'articolatore**, liberando l'arco facciale per l'odontoiatra. Sono disponibili indici accessori per usare il Jig su articolatori Whip-Mix, Denar e Hanau.

| | | |
|-----------|---------------------------------------|--------|
| 19 923112 | Arco facciale Denar Slidematic 1 jig | 502,95 |
| 19 923121 | Arco facc. Denar Slidematic QLT 1 jig | 736,81 |
| 19 923116 | Arco facciale Denar Slidematic 3 jig | 912,66 |
| 19 923091 | Denar Complete Transfer jig | 255,99 |
| 19 923029 | Denar forchetta bite Standard 1 pz. | 47,86 |
| 19 923030 | Denar forchetta bite Edentuli 1 pz. | 47,86 |



SUPPORTO OCCLUSALE UNIVERSALE DENAR

Montaggio dei modelli di lavoro in base al triangolo equilatero di Bonwill su articolatori Denar, Hanau e Whip Mix con QuickMount. **Pratico**. comprende due tavole intercambiabili, piatta e curvata; quella piatta accoglie il Kois Index Tray. **Regolabile**. Entrambe le tavole possono essere regolate a 0 o 10 gradi con solo una piccola regolazione d'altezza. **Adattabile**. Adatto alla maggior parte degli articolatori Denar, Hanau e Whip Mix.

| | | |
|-----------|-------------------------------|--------|
| 19 943720 | Supporto Occlusale Universale | 395,12 |
|-----------|-------------------------------|--------|



SOSTEGNO MODELLO MASCELLARE DENAR

Per il montaggio su articolatori Hanau o Denar con il sistema a vite o magneti.

| | | |
|-----------|-----------------------------|-------|
| 19 943000 | Sostegno Modello Mascellare | 51,20 |
|-----------|-----------------------------|-------|



19 9431240

19 9432031



19 9431448

19 9425105

ACCESSORI ARTICOLAZIONE DENAR

La cera Denar Bite Registration Wax aderisce leggermente ai denti quando calda per fornire registrazioni del morso accurate.

- Malleabile quando scaldata, dura e fragile raffreddata
- La forma conica del wafer consente maggiore uniformità nella penetrazione dei denti, da dietro ad avanti
- Le registrazioni in singolo pezzo sono più facili da controllare e consentono il sicuro posizionamento dei modelli attraverso le indentazioni tra le arcate
- L'intaglio accoglie i deprogrammer anteriori.

| | | |
|------------|---|--------|
| 19 9425105 | Piano Occlusale Semplificato | 352,98 |
| | per l'analisi della curva di Spee e della curva di Wilson | |
| 19 9431448 | Perno Anterior Determiner, | 73,90 |
| | la forma di un dente anteriore consente la fabbricazione precisa di basi incisali personalizzate. Utilizzare con la basepiatta T4 | |
| 19 9431240 | Tavola incisale a base piatta T4 (12 pz.) | 85,92 |
| 19 9432031 | Deprogrammer 10 pz. | 100,73 |



IWANSSON SPESSIMETRI

Strumenti di precisione con scala graduata a 1/10 mm. Modelli con punte sottili per corone e parti in metallo o con punte piatte per cera e ceramica
La molla dello strumento per cera è meno tesa per una misurazione più delicata.

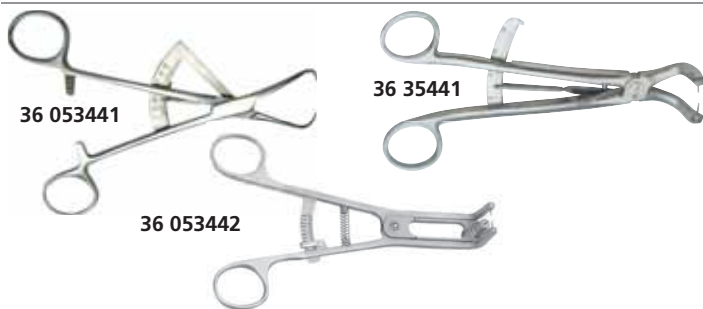
- 34 95060** Iwansson punte sottili **24,00**
- 34 95013** Iwansson punte piatte **24,00**



CALIBRO BOLEY CALIBRO MISURAZIONI DENTALI

Calibro di precisione in acciaio inossidabile.

- 34 05138** Calibro Boley di alta precisione **28,00**



PERIOGAUGE PERIODENT CALIBRI MISURAZIONE CRESTA ALVEOLARE

- Visibilità ottima da entrambe i lati della scala millimetrata grazie alla lancetta scorrevole
- Ergonomici e maneggevoli. Uso facile anche nelle aree distali
- Stabili. Consentono misurazioni precise. Altezza 17 cm

- 33 053441** PerioG. calibro cresta Mod. MCB1 **89,00**
- 33 053442** PerioG. calibro cresta Mod. 1A **105,00**
- 33 35441** PerioG. calibro cresta Ustomed 1A **230,00**

PERIODENT



CALIBRO POCKET

Lo strumento indispensabile da avere sempre a portata di mano per misurare la larghezza dei denti, lo spessore delle corone, gli spazi disponibili, ecc.
In acciaio inox con scala numerica a laser.

- 33 051420** Inox con scala numerica a laser. **46,00**



BP4 BUNSEN DA TAVOLO A BUTANO

Ideale anche per lo studio dentistico

La robusta base previene il ribaltamento e accoglie il serbatoio ricaricabile da 35 g.

- Portatile, accensione elettronica
- Fiamma regolabile in lunghezza e in base al lavoro, potente blu o morbida gialla, valvola di sicurezza
- Durata serbatoio: 1 h uso continuo
- Temperatura max fiamma 1300° C.

- 98 08333** BP4 MicroBunsen da tavolo a butano **94,60**

Specifiche Tecniche

Peso: 317,5 g
Aliment.: 1 batteria AA
Temp. max fiamma (°C):
1300 (blu) - 800 (gialla)
Capacità combustibile: 65 g
Autonomia: 65 min. ca. (in base alla fiamma)
Dimensioni LxPxH (cm): 14,2 x 6,6 x 14



BP15 ATTIVABILE A PRESSIONE

BUNSEN PIEZOELETTRICO A BUTANO

- Compatto e portatile. Made in Japan
- Accensione istantanea, sempre. Si spegne sollevando la mano dal pulsante
- Fiamma regolabile in lunghezza ed in base al lavoro, potente blu o morbida gialla
- Meccanismo di bloccaggio per lavori continuativi e per prevenire accensioni accidentali.

- 98 08135** Bunsen Piezo *PERIODENT* BP15TA **175,00**

Specifiche Tecniche

Misure: L-76 mm H-155 mm P-62 mm
Peso: 154 g (incl. 8 g di combustibile)
Temperatura fiamma: 300 - 1300 ° Celsius
Misura fiamma: 100 mm +/- 20 mm
Combustibile: Gas butano
Capacità serbatoio gas: 8 g
Autonomia carica: 25 minuti ca



MICRO TORCH TORCIA PROFESSIONALE

Torcia ideale per moltissime procedure di laboratorio. Il modello originale, utilizzato da anni negli studi e nei laboratori di tutto il mondo.

- 98 08131** Micro Torch angolato **66,00**



GAS PROPANO DG

PER TUTTI I BUNSEN A GAS

- 98 0820** Flacone da 600 ml (330 g) con ugelli € **14,00**



IMPRESSION COMPOUND KERR PASTA TERMOPLASTICA

- In placche (cakes) per impronte parziali e totali • In bastoncini (sticks) per il bordaggio di impronte totali, per impronte con anelli di rame e cucchiai individuali
- In diversi colori con temperature di lavoro controllate per ogni specifico uso.

Confezione da 8 placche (227 g)

| | | |
|------------------|---------------------|--------------|
| 07 834122 | Verde 50-51°C..... | 17,90 |
| 07 834123 | Grigio 53-54°C..... | 17,90 |
| 07 834121 | Rosso 55-56°C..... | 17,90 |

Confezione da 15 placche (113 g)

| | | |
|------------------|---------------------|--------------|
| 07 834112 | Verde 50-51°C..... | 17,90 |
| 07 834113 | Grigio 53-54°C..... | 17,90 |
| 07 834111 | Rosso 55-56°C..... | 17,90 |

PASTA TERMOPLASTICA HOHMMANN'S IN BASTONCINI E DISCHI

Per impronte con anello di rame, correzioni di modellature, aumento dei bordi dell'impronta, porta impronta individuali.

| | | |
|-----------------|--|--------------|
| 07 93506 | 12 bastoncini verdi, 58-62°C, 108 g | 14,80 |
| 07 93504 | Pasta termop. 6 piastre rosse, 225 g | 13,90 |

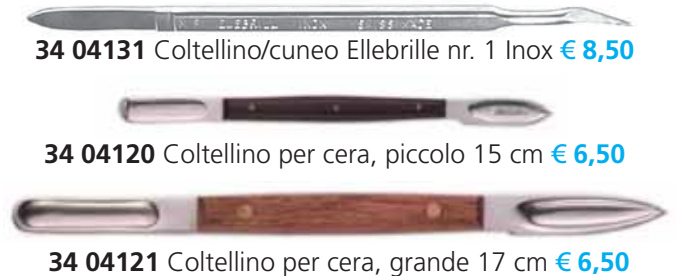
STRUMENTI PER MODELLARE LA CERA PERIODENT



34 04101 Spatola LeCron per cera € 5,50

34 04111 Spatola Hylin per cera € 5,50

34 04132 Spatola Ylin/LeCron Ellebrille nr. 2 Inox € 8,50



34 04131 Coltellino/cuneo Ellebrille nr. 1 Inox € 8,50

34 04120 Coltellino per cera, piccolo 15 cm € 6,50

34 04121 Coltellino per cera, grande 17 cm € 6,50

BOSWORTH SUPERBITE PASTA PER IMPRONTE

A base di ossido di zinco ed eugenolo. Per registrazioni centriche e posizionamento degli antagonisti sull'articolatore. Fluidità ideale che offre minima resistenza alla chiusura del morso; dopo l'indurimento (1 min.) si frattura con un colpo secco e le parti possono poi essere riattaccate con della cera.



| | | |
|------------------|--------------------------|--------------|
| 07 326815 | Superbite Bosworth | 88,00 |
|------------------|--------------------------|--------------|

Contiene: 1 tubo da 212 g, 1 tubo cat. 92 g

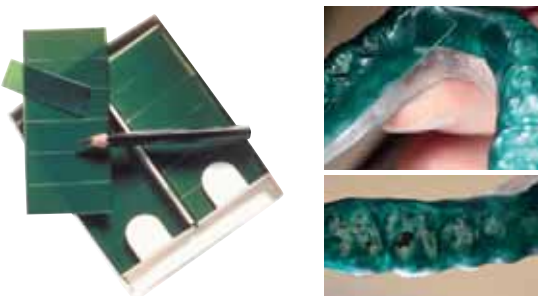
IMPRESSION PAST SS WHITE PASTA PER IMPRONTE

Pasta per impronte monofase a base di ossido di zinco ed eugenolo. Per impronte di protesi totali, registrazione e ribasature centriche.



| | | |
|-----------------|---------------------------------|--------------|
| 07 22711 | Impression Paste SS White | 22,90 |
|-----------------|---------------------------------|--------------|

Contiene: 1 tubo da 150 g colore bianco, 1 tubo da 60 g rosa, 1 blocco per impasti



OCCLUSAL INDICATOR KERR

- Adesiva solo un lato, lucido • Rivela le aree di precontatto occlusale • Utile con **Aqualizer** e per proteggere i denti nella microsabbatura • Per la correzione di restauri o di occlusioni traumatiche su arcate con dentatura naturale o protesi.

| | | |
|----------------|--------------------------|---------------|
| 84 4390 | Occlusal indicator | 106,15 |
|----------------|--------------------------|---------------|

30 Fogli presagomati - 180 strisce, 1 Matita per segnare i precontatti



CERE

| | | |
|-----------------|---|--------------|
| 84 6333 | Alminax Kemdent Pink Extra Hard 500 gr | 22,90 |
| 84 62167 | Tenasyle Kemdent per modell. 500 gr . . . | 17,70 |
| 84 6215 | Tenatex Kemdent rossa 500 gr. | 16,40 |
| 84 6213 | Tenatex Kemdent rossa 2500 gr | 57,20 |



La lavorabilità della cera ma con la rigidità della resina.

Scaldare la cera in acqua calda (circa 50°) per ottimi risultati.

(Sostituisce BeautyPink non più prodotta)

PAMWAX CERA PER REGISTRAZIONI OCCLUSALI

Nuova cera PAM per RegISTRAZIONI Occlusali, nata per rispondere all'esigenza di avere un materiale – **semplice nella lavorabilità** come la cera – **veloce nell'utilizzo** – **pulito durante il riscaldamento** – **preciso e resistente come una resina**.

È un materiale molto tenace che, quando è freddo, garantisce un ottimo grado di indeformabilità ma che può essere tagliato con facilità.

Cere per registrazioni occlusali 500 g. in fogli € **26,00**

| | | |
|----------------|----------------|----------------|
| HARD | MEDIUM | SOFT |
| 84 4310 | 84 4320 | 84 4330 |



PAMWAX CERA DIAGNOSTICA TESTABILE NEL CAVO ORALE

| Codice | Descrizione |
|----------------------|-----------------------|
| 84 4130-5075 | Cono - Violetto |
| 84 4130-5150 | Tavoletta - Violetto |
| 84 4130-B075 | Cono - Bianco |
| 84 4130-B150 | Tavoletta - Bianco |
| 84 4130-A3075 | Cono - Bianco A3 |
| 84 4130-A3150 | Tavoletta - Bianco A3 |
| 84 4130-A3075 | Bacchette - Bianco A3 |



ALMORE CERA PER REGISTRAZIONI OCCLUSALI

Innovativa, ideale per il controllo occlusale e per registrazioni di precisione conservabili a lungo. L'ammorbidimento avviene a 55°C, in 1 min.

L'innovativa striscia occlusale in alluminio dei Bite Tabs fornisce supporto durante il controllo occlusale di ponti e corone. Si adatta ad ogni dettaglio e indurisce in acqua o temperatura ambiente.

84 73600 Fogli cera Almore 454 g **41,80**
84 73602 Bite Tabs cera Almore 125 pz..... **47,30**

Conformi ISO 9001 EN 46001

Tenatex Rossa Rosso intenso



Tenasyle Tough Rosa brillante ricca di cera naturale d'api

TENATEX HARD / TENASYLE CERE PER BASI

PROTESICHE KEMDENT MISURA LASTRE: 189X89X1,5 MM
 Per modellazione (base plate) utilizzati per creare la base protesica preliminare che il dentista utilizzerà per le prove in bocca. Tenasyle è più rigida di Tenatex.

- Non irritano i tessuti orali
- Prive di odori o sapori sgradevoli
- Ammorbidiscono senza sbriciolarsi o scagliarsi e non aderiscono alle dita
- Si modellano in modo accurato e pulito
- Superficie lucida e levigata dopo un delicato passaggio con la fiamma
- Buona plasticità nel cavo orale

| | | | |
|----------|------------------------|------------------------|------------------------|
| Tenatex | Rosa 500 g | Rossa 500 g | Rossa 2500 g |
| | 84 6214 € 16,40 | 84 6215 € 16,40 | 84 6213 € 57,20 |
| Tenasyle | Rosa 500 g | | |
| | 84 6216 € 17,70 | | |

ALUWAX CERA TELATA

Sofisticata composizione contenente polvere d'alluminio che garantisce un'aumentata resistenza ed un'inerzia termica unica. Scaldare la cera tra 32° e 45°. Può essere usata in lastre o sagomata. Una volta completata la registrazione occlusale la cera viene raffreddata per mantenere nel tempo la forma.

84 9341 Aluwax telata "Waxed Cloth" **24,00**

Fogli telati rinforzati al centro con tessuto a trama fissa che elimina lo "scivolamento" dei denti e garantisce una precisa registrazione della posizione mandibolare. 25 Fogli, 450 g.

84 9340 Aluwax "Waxed Cloth Form" **24,00**

Placche telate pretagliate dello stesso materiale della Waxed Cloth. 50 placche pretagliate, 312 g.

Waxed Cloth



Waxed Cloth Forms

SEGGIOLINO A SELLA DI CAVALLO BAMBACH



Bambach L'originale seggiolino ergonomico a sella di cavallo: *la schiena ringrazia!*

L'originale seggiolino a sella di cavallo con design brevettato, che guida naturalmente alla postura ideale pur lasciando liberi nei movimenti.

Dimostrato scientificamente, copiato ma mai imitato. Consente alla colonna di funzionare sul suo asse ottimale bilanciato, con la curvatura ideale e mantenendo i muscoli alla minima tensione.

Disponibile anche con accessori particolari: alzata a pedale, ruote per differenti pavimenti, speciali braccioli per seduta al microscopio

- Qualità massima di tutti i componenti "GMP" • Made in Europe • Posizione naturale • Regolabile in altezza e inclinazione • Accessori per le più particolari necessità • Base ø 60 cm. • Pompa a gas di qualità e di altezze diverse senza costi aggiuntivi • Ruote specifiche a richiesta • Selle speciali • Ampia gamma di colori disponibili.

Basso 470-590 mm. - alt. operatore > **150-160 cm**
Medio 560-730 mm. - alt. operatore > **160-180 cm**
Alto 600-860 mm - alt. operatore > **180 cm**

SEGGIOLINO A SELLA BAMBACH IN VINILE HI TECH

60 3112, B, M, A Bambach in vinile Hi-Tech. **€ 940,00**



(gratuitamente a chi ne fa richiesta il pdf del manuale che spiega nei dettagli come preservare la salute della schiena)

Per ordinare: ilic@ilicdental.com - tel +39 02 36 512 990 - fax 02 55 016 646

| | | | | |
|---------------|---------|-------|--------|------------|
| Cliente | | | | |
| Indirizzo | | | | |
| Città | CAP | Prov. | Tel. | Cell. |
| Ind. consegna | | | | Codice SDI |
| P.IVA | C.Fisc. | | e-mail | |

| CODICE | RIF. | PRODOTTO/DESCRIZIONE | PREZZO cad. | Q.TÀ | OFFERTA |
|--------|------|----------------------|-------------|------|---------|
| | | | | | |
| | | | | | |
| | | | | | |

+iva a norma di legge

Giorni di apertura: **Mattino** L M M G V S **Pomeriggio** L M M G V S

Contributo spese spedizione: Ordini superiori a € **140,00** (IVA esc.) nessun contributo spese
 Ordine fino a € **140,00** (i.e.) + € **14,00** - inferiori a € **75,00** (i.e.) + € **15,50**

PAGAMENTO: Ordini inf. a € **140,00** (i.e.): Bonifico anticipato Carta di credito o POS
 Ordini sup. a € **140,00** (i.e.): Bonifico anticipato Carta di credito o POS R.B. 30 gg. d.f. + € **5,50**

IBAN Ivan Ilic' srl: IT50N0569601625000003415X03 **IBAN Cliente:**

Carta di credito o POS Visa Mastercard Numero Scadenza

DATA **TIMBRO E FIRMA**

Ai sensi della legge 196/03 le rammentiamo l'esistenza dei diritti che la legge stessa riserva ai titolari dei dati personali e, in particolare del diritto di verifica e di richiederne la cancellazione. Con la compilazione della presente cartolina, Lei acconsente alla raccolta dei dati forniti e alla loro comunicazione ai nostri partner commerciali al fine di poter ricevere informazioni e offerte commerciali. In caso di dissenso barri la casella qui a fianco.



IVAN ILIC' srl
 Via L. Muratori, 46/11 - 20135 Milano (Italy)
 TEL: +39 02 36 512 990 FAX: +39 02 55 016 646
ilic@ilicdental.com | www.ilicdental.com

Grafica e impaginazione: laura.alessandro@gmail.com