

*Ricerca e Selezione  
Qualità & Soluzioni  
per voi!*

**ilic** SINCE 1949  
QUALITY & VALUE

**LARIDENT**

# Linea Modelli Dimostrativi

***Demonstration model***



IVAN ILIC' srl - Via L. Muratori, 46/11 - 20135 Milano - T (+39) 02 36512990 - ilic@ilicdental.com

**[www.ilicdental.com](http://www.ilicdental.com)**



## B12

**Model for conservative practice with 32 screw-fixed ivory teeth and rigid gums gingivae**  
Model for conservative practice with 32 screw-fixed ivory teeth and rigid gums gingivae

*Modello per conservativa 32 denti fissati a vite per manichino con basi rigide e denti in ivorina*  
*Modello per conservativa 32 denti fissati a vite per manichino con basi rigide e denti in ivorina*

## B12/T

Set of 32 ivory teeth

*Denti di ricambio in ivorina*



## B13

**Partial model for prosthesis practice with hard gingivae and hard resin teeth**

Partial model for prosthesis practice with hard gingivae and hard resin teeth

*Modello parziale per esercitazione di protesi con gengiva rigida e denti in resina dura*  
*Modello parziale per esercitazione di protesi con gengiva rigida e denti in resina dura*



## B29

### **32 ivory teeth fixed through a screw**

Model of mouth for conservative practice with 32 ivory teeth fixed through a screw

### **32 denti con gengive e denti fissati a vite in ivorina**

Modello 32 denti con gengive e denti fissati a vite in ivorina per esercitazione di conservativa e protesi



## B29/T

Set of 32 ivory teeth

*Denti di ricambio in ivorina*



## B14/N

### **Model of mouth for conservative practice with 28 hard resin teeth fixed through a screw**

Model of mouth for conservative practice with 28 hard resin teeth fixed through a screw

### **Modello 28 denti con gengive e denti fissate a vite in resina dura per esercitazione di conservativa e protesi**

Modello 28 denti con gengive e denti fissate a vite in resina dura per esercitazione di conservativa e protesi





## B15

### Model of mouth for conservative practice with 28 teeth

Model of mouth for conservative practice with 28 ivory teeth fixed through a screw

*Modello dimostrativo per conservativa 28 denti  
Modello 28 denti fissate a vite in ivorina con gengive*

## B15/T

Set of 28 spare ivory teeth

*Denti di ricambio in ivorina*



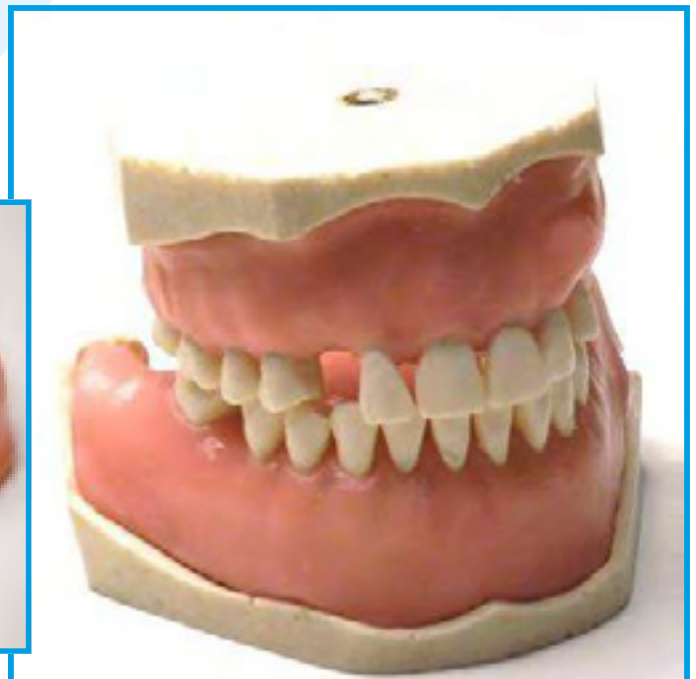
## B16

### Model for surgery practice

Model for surgery practice for the phantom head from synthetic spongy material. Teeth incorporated in the bone, cysts, granulomas. 12 surgical operations.

### *Modello per esercitazione di chirurgia*

*Modello per esercitazione di chirurgia in materiale sintetico che riproduce l'effetto corticale e midolare di una bocca umana. Sono presenti 12 interventi tra granulomi, cisti, estrazioni, apicectomia.*





## B30

### Model for parodontology with fixed teeth and diffusely carious

Model for parodontology with fixed teeth and diffusely carious. Hyperplastic gum gingivae for surgery

### *Modello di parodontologia con denti fissi che presentano varie carie al colletto*

*Modello di parodontologia con denti fissi che presentano varie carie al colletto. Le gengive in materiale iperplastico ottime per effettuare interventi di sutura*



## B31

### Model for parodontology with fixed teeth

Model for parodontology with fixed through screw ivory teeth and diffusely carious

### *Modello di parodontologia con denti fissati a vite*

*Modello di parodontologia con denti in ivorina fissati a vite con carie e gengivae per sutura*



## B32

### Model endodontics practice from semirigid resin with gum

Model endodontics practice from semirigid resin with gum

### *Modello per endodonzia semirigido con gengive*

*Modello per endodonzia semirigido con gengive. Nei denti sono presenti camera pulpare e canale.*





## B34

### **Model for practice of oral hygiene equipped**

Model for practice of oral hygiene equipped with transparent pink gum gingivae showing paradontopathies with screw-fixed teeth.

### **Modello per esercitazione di igienista con gengive paradontopatiche**

*Gengive paradontopatiche e denti fissati a vite con i primi 4 molari fortemente scollettati.*



## B39

### **Model for practice of oral hygiene equipped**

Model for practice of oral hygiene equipped with bicolor screw-fixed teeth and strong bones shrinkage DX.

### **Modello per esercitazione di igienista con occlusore**

*Il modello presenta una forte retroazione ossea lato DX.*





## B41/N

### **Model of jaw without teeth in transparent material for sinus lifting**

Model of jaw without teeth in transparent material for sinus lifting

### ***Mascella edentula in materiale trasparente per esercitazione del rialzo del seno.***

*Mascella edentula in materiale trasparente per esercitazione del rialzo del seno*



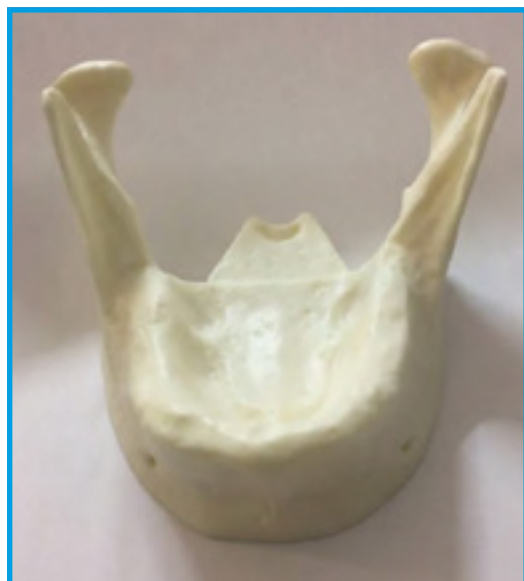
## B45

### **Model of mandible**

Model of mandible in synthetic resina for practice with ossivore cutters

### ***Modello di mandibola***

*Modello di mandibola in materiale di resina sintetica ottimo per esercitazioni con frese ossivore*



## B46

### **Model of mandible for practice of implantology**

Model of mandible for practice of implantology in sponge material

### ***Modello di mandibola per esercitazione di implantologia***

*Modello di mandibola per esercitazione di implantologia in materiale sintetico poroso*





## B47

### **Model of mouth with 28 teeth fixed**

Model of mouth with 28 teeth fixed through a screw with soft gingivae with occluder. Perfect for practice of dental hygienist.

### **Modello 32 denti fissati a vite**

*Modello 32 denti fissati a vite con occlusore e gengiva morbida. Ideale per esercitazione di igienista.*

## B48

### **Model of mouth for extraction practice that could be used as Post extraction**

Model of mouth for extraction practice that could be used as post extraction

### **Modello di esercitazioni di estrazione**

*Modello per esercitazioni di estrazioni utilizzabile anche come post estrattivo*



## B49

### **Orthodontic simulator for practice**

Orthodontic simulator for practice. Attach the bracket. Dip the jaws into 60C warm water. Observe the final result. It is supplied with wax block. Model could be used several times.

### **Simulatore ortodontico composto da basi in resina e gengive in cera**

*Simulatore ortodontico composto da basi in resina e gengive in cera speciale. Montati i bracket il modello viene immerso in acqua calda temp. 60 C. I denti iniziano a muoversi e ruotare per ottenere il risultato finale. Viene fornito con un cubetto di cera aggiuntiva. Il modello può essere riutilizzato.*





## B22

### **Mouth model with rooted removable teeth and pink gum gingivae**

Mouth model, full scale, assembled on an occlusor with rooted removable teeth and pink gum gingivae.

### ***Modello con occlusore con gengive rosa e denti estraibili***

*Modello con occlusore con gengive rosa e denti estraibili radicolari a 2 colori estraibili*



## B50

### **Mouth model with rooted removable teeth and transparent gum gingivae**

Mouth model, full scale, assembled on an occlusor with rooted removable teeth and transparent gum gingivae.

### ***Modello con occlusore con gengive trasparenti***

*Modello con occlusore con gengive trasparenti e denti estraibili radicolati 2 colori*



## B51

### **Mouth model with channelled roots in transparent resin**

Mouth model assembled on an occlusor with transparent gum gingivae with channelled roots in transparent resin.

***Modello con denti estraibili radicolati e canalizzati***  
*Modello con occlusore con gengive trasparenti e denti estraibili radicolati e canalizzati*

## B20

### Human skull decomposable into 10 parts

Human skull decomposable into 10 parts. Full-scale, anatomically precise, it reproduces the internal structure.

### *Modello di cranio a grandezza naturale sezionato in 10 parti*

*Modello di cranio a grandezza naturale sezionato in 10 parti. Riproduce fedelmente l'anatomia di un cranio vero.*





## B52

### Enlarged model with 3 stages of caries progression

Enlarged model stumped in the roots and in section that show the 3 stages of caries progression.

### *Modello ingrandito per avanzamento progressivo della carie*

*Modello in resina notevolmente ingrandito che rappresenta l' avanzamento progressivo della carie.*



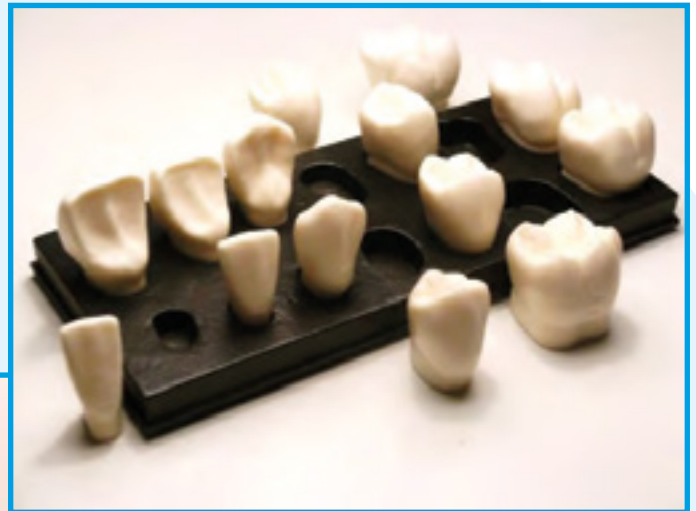
## B53

### 14 enlarged crowns with support

14 enlarged crowns on a scale of 5:1 with support.

### *14 corone ingrandite con base*

*14 corone in resina con base in scala 5:1*





## B23

### Enlarged mouth model on a scale of 5:1 of root canal therapy with crown

Model of tooth which is decomposable in various sections on base (from 21 to 25 cm high).

#### *Molare inferiore scomponibile*

*Molare inferiore scomponibile su base h 21 cm*



## B55

### Model with braces

Model with braces permanently affixed and ligature wire. 1st class

#### *Modello ortodontico con bracket*

*Modello ortodontico con bracket 1 classe*





## B21

**Model showing the teeth development at the age of 5**

Model showing the teeth development and roots formation at the age of 5 years

**Modello dello sviluppo della dentizione a 5 anni**  
*Modello dimostrativo dello sviluppo della dentizione a 5 anni di età con carie*

## B24

**Model of teeth development at the age of 7 years**

Model showing the teeth development and roots formation at the age of 7 years

**Modello dello sviluppo della dentizione a 7 anni**  
*Modello dimostrativo dello sviluppo della dentizione a 7 anni di età*



## B28

**Model showing the teeth development at 10 years**

Model showing the teeth development and roots formation at the age of 10 years

**Modello dello sviluppo della dentizione a 10 anni**  
*Modello dimostrativo dello sviluppo della dentizione a 10 anni di età*





## B25

### Full-scale transparent model showing different pathologies

Full-scale transparent model showing different pathologies (crowns, bridges, carious, implants).

#### **Modello dialogo medico paziente**

*Modello dialogo medico paziente presenta vari ponti, impianti, perni, ricostruzioni, denti inclusi con nervo mandibolare. Presente un foglio illustrativo.*



## B26

### Mouth model with removable teeth affected by carious and paradonthopathies

Full-scale transparent human mouth model with removable teeth affected by carious and paradonthopathies

#### **Modello con denti estraibili affetti da carie e padadontopatie**

*Modello dimostrativo con denti estraibili affetti da carie e padadontopatie*



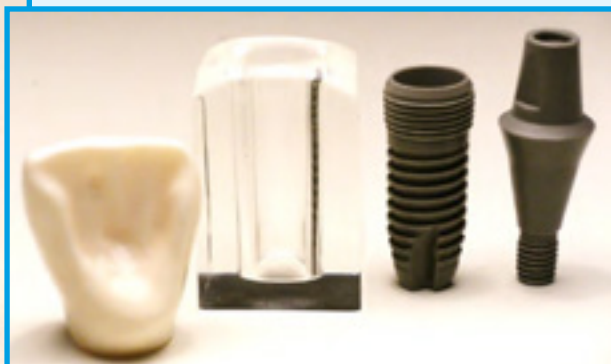
## B27

### Enlarged implant with support and crown

Enlarged implant with support and crown

#### **Impianto ingrandito con base e corona**

*Impianto ingrandito con base e corona*





## B88

### Hermetic Phantom head for practice

Hermetic Phantom head for practice with mask, pintle in steel, skull for phantom, articulator and tongue included

### Manichino dentale completo

Manichino per esercitazioni dentali completo di maschera in gomma (PM), asta in acciaio, calotta (PCL), articolatore (PAR) e lingua. La chiusura ermetica della maschera permette l'utilizzo dell'acqua, che fuoriesce dal manichino tramite un apposito scolo nella parte posteriore. L'asta con snodo permette di inclinare la testa in varie posizioni.

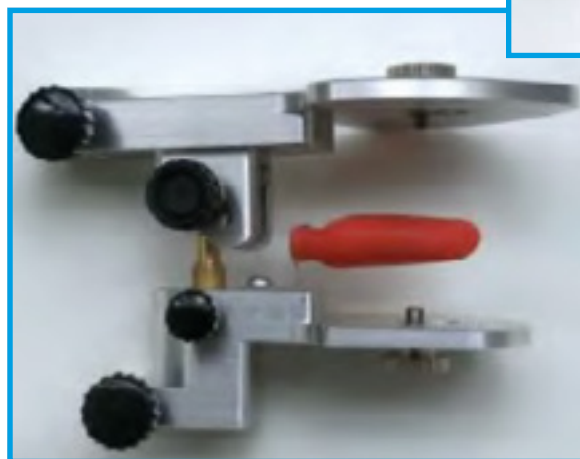
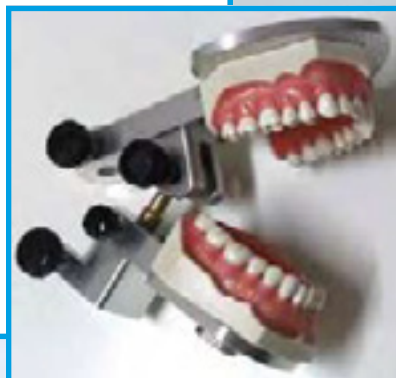
## B89

### Articulator in high quality steel for phantom head for GF Dental and other models. Gum tongue included

Articulator in high quality steel for phantom head for GF Dental and other models. Gum tongue included.

### Articolatore

Articolatore in metallo con blocco della parte inferiore sull'asta. Il pistoncino permette lo scorrimento in altezza dell'articolatore. Il pomello centrale ricrea la protrusione e retrusione della parte inferiore dell'articolatore. E' possibile posizionare tutti i modelli GF Dental e di altre case produttive. Viene fornito di lingua in silicone.



**Per ordinare: [ilic@ilicdental.com](mailto:ilic@ilicdental.com) - tel +39 02 36 512 990**

Cliente				
Indirizzo				
Città	CAP	Prov	Tel	Cell
Ind. consegna				Codice SDI
P.IVA	C.Fisc.	e-mail		

CODICE	RIF	PRODOTTO/DESCRIZIONE	PREZZO cad.	Q.TÀ	OFFERTA

**Giorni di apertura:** **Mattino** L M M G V S **Pomeriggio** L M M G V S

**Contributo spese spedizione: Ordini superiori a € 130,00** (IVA esc.) nessun contributo spese

**Ordine fino a € 130,00 (i.e.) + € 12,00 - inferiori a € 75,00 (i.e.) + € 15,00**

**PAGAMENTO:** Ordini inf. a € 130,00 (i.e.):  Contrassegno (+ € 6,50)  Bonifico anticipato  Carta di credito o POS  
Ordini sup. a € 130,00 (i.e.):  Contrassegno (+ € 6,50)  R.B. 30 gg. d.f.  Carta di credito o POS

**IBAN Ivan Ilic' srl: IT50N0569601625000003415X03** **IBAN Cliente:** .....

Carta di credito o POS  Visa  Mastercard Numero Scadenza

**DATA** **TIMBRO E FIRMA**

Ai sensi della legge 196/03 le rammentiamo l'esistenza dei diritti che la legge stessa riserva ai titolari dei dati personali e, in particolare del diritto di verifica e di richiederne la cancellazione. Con la compilazione della presente cartolina, Lei acconsente alla raccolta dei dati forniti e alla loro comunicazione ai nostri partner commerciali al fine di poter ricevere informazioni e offerte commerciali. In caso di dissenso barri la casella qui a fianco.



**IVAN ILIC' S.r.l.**  
Via L. Muratori, 46/11 - 20135 Milano (Italy)  
TEL: +39 02 36 512 990 FAX: +39 02 55 016 646  
[www.ilicdental.com](http://www.ilicdental.com) | [ilic@ilicdental.com](mailto:ilic@ilicdental.com)