

Ricerca e Selezione
Qualità & Soluzioni
per voi!



PREVENZIONE
alle Infezioni
nello Studio

MEDISEPT - PERIODENT - MEDICOM - VERIFY - DE MARCO



Perfect disinfection



MEDISEPT

30
years of

Perfect
disinfection



Lubelskie
Regional Programme



Republic
of Poland

Co-funded by the
European Union



Lubelskie
Taste life!

IVAN ILIC' S.r.l. - Via L. Muratori, 46/11 - 20135 Milano - T (+39) 02 36512990 - 02 55016500 - ilic@ilicdental.com

www.ilicdental.com

MEDISEPT - European company for You!

Chi siamo

MEDISEPT è un produttore europeo di soluzioni complete nel campo dell'igiene e della disinfezione secondo gli standard medici. Operiamo sul mercato dal 1994, fornendo soluzioni per il settore professionale, tra cui quello sanitario, industriale e delle imprese di pulizia.

Perché vale la pena scegliere i prodotti MEDISEPT?

Tutti i nostri prodotti sono una risposta alle esigenze del mercato medico e soddisfano i più alti standard di qualità mondiali. I biocidi offerti dalla nostra azienda sono fabbricati secondo gli stessi standard di qualità dei prodotti disinfettanti medici. I prodotti MEDISEPT garantiscono un'elevata efficienza e un'alternativa di prezzo unica e interessante pur mantenendo una qualità incomparabile.

L'offerta di MEDISEPT

Offriamo disinfettanti della massima qualità che da anni sono in grado di combattere efficacemente i microrganismi patogeni. Possono anche aiutare a mantenere la sicurezza personale sia nell'ambiente ospedaliero che nelle istituzioni pubbliche. Tutti i prodotti MEDISEPT costituiscono un'offerta complementare sviluppata in conformità con il sistema di norme e certificati che regolano gli standard del mercato professionale.

Standard e certificazioni

Sistema di Gestione della Qualità per i dispositivi medici

Tutti i prodotti disinfettanti e i detergenti MEDISEPT sono prodotti in conformità con il sistema di garanzia della qualità ISO 13485(1) per i dispositivi medici certificato da TÜV Nord(2). Ogni prodotto è testato secondo i più recenti standard armonizzati che confermano l'efficacia microbiologica contro i 3 microrganismi dichiarati(3).



1 EN ISO 13485 is the international standard that defines the requirements for quality management systems, the fulfillment of which is a decisive factor that builds the trust of customers in the medical sector. Thanks to the constant monitoring of all key processes in the company, we guarantee the highest standards of production and service to our customers not only in the medical industry, but also in other market segments.

2 Meeting legal requirements means that a medical device is designed, manufactured and monitored at every stage of the product life cycle. The release of each lot for sale is preceded by the control of quality parameters, and its fulfillment is confirmed by a lot analysis certificate. Placing on the market is carried out on the basis of suitable marketing authorizations and registration in appropriate offices of a given country.

3 The effectiveness of disinfectants is confirmed by a set of tests defined in the EN 14885 standard, carried out only in accredited research laboratories.

Scopri i prodotti per la disinfezione MEDISEPT

Presentiamo una linea di preparati per la disinfezione di superfici, strumentario e per le mani, destinati sia all'uso medico che non medico. I disinfettanti rimuovono microrganismi dannosi, batteri, virus o micobatteri della tubercolosi. I preparati non solo eliminano il rischio, ma aiutano anche a proteggere la superficie e gli strumenti. I disinfettanti per le mani, oltre a fornire protezione contro i microrganismi, influenzano i loro processi di rigenerazione. Offriamo liquidi pronti all'uso, polveri o concentrati per la disinfezione. L'offerta MEDISEPT comprende sia prodotti per la pulizia quotidiana di superfici e strumenti, sia spray e salviette senza alcool che consentono la neutralizzazione dei microrganismi in qualsiasi luogo.



Come leggere le etichette?

Tutte le etichette dei prodotti MEDISEPT contengono quattro sezioni di pittogrammi disposti sempre nello stesso ordine. I concentrati hanno il campo aggiuntivo con le istruzioni di dosaggio. Ogni sezione è progettata per trasmettere visivamente le informazioni più importanti sul prodotto.



1. Sezione: scheda prodotto

Pittogrammi informativi la forma del prodotto. Può essere spray, schiuma, polvere, liquido, emulsione, concentrato o salviette.

2. Sezione: elemento distintivo

Pittogrammi che indicano l'uso del prodotto, la disinfezione, la disinfezione rapida, il lavaggio o la cura.

3. Sezione: destinazione

Pittogrammi indicanti la tipologia di superfici a cui è destinato il prodotto.



Profumazione
neutra

4. Sezione: fragranza

Pittogrammi e descrizione sullo sfondo del colore corrispondente alla profumazione del prodotto.

Dosaggio

0,5% → 5 ml in 995 ml of water 15 min
1% → 10 ml in 990 ml of water 15 min

5. Sezione: dosaggio

Questa sezione fornisce indicazioni sul dosaggio per ciascuna concentrazione e tempo.

Top 5 MEDISEPT products



Velox® Spray

Per la disinfezione rapida di piccole superfici in ambito medico.



Quatroles® Extra

Concentrato liquido per la detergenza e disinfezione simultanea di superfici in ambito medico.



Velodes® Cream Aloe

Crema Idratante per mani



Velodes® Cream

Crema protettiva per le mani



Velodes® Soap

Concentrato per la pulizia e la disinfezione delle mani



Velodes® Scrub

Emulsione antibatterica per il lavaggio igienico delle mani



Caratteristiche principali del confezionamento

Dosatore integrato per un facile dosaggio di un concentrato

Plastica di alta qualità

Il colore di sfondo dell'etichetta corrisponde all'applicazione

Nome del prodotto

Breve descrizione del prodotto

Sezioni per la scheda del prodotto Pittogrammi, aree destinazione d'uso e informazioni aggiuntive

Istruzioni del dosaggio

Prodotto - categoria

Data di produzione e scadenza

Etichetta multilingue staccabile

Informazioni sull'efficacia

Informazioni sui test dermatologici

QR code che rimanda al sito del prodotto

Tolleranza ai materiali sensibili

Marcatura per dispositivi medici



Codifica colori dei prodotti

Target

SUPERFICI

STRUMENTARIO

MANI

Categoria d'uso prevista

DISINFEZIONE

CURA / LAVAGGIO

10 benefici

vantaggi e profitto
dei prodotti per la
disinfezione MEDISEPT



1. Autorizzazione all'immissione in commercio rilasciata da primarie istituzioni



2. Piena efficacia microbiologica (virus, batteri, funghi, micobatteri) eseguita in laboratori accreditati



3. Ingredienti dermatologicamente sicuri per il contatto prolungato sulla pelle e con una fragranza gradevole



4. Esperienza nella creazione di formulazioni sicure



5. Controllo della qualità della produzione secondo lo standard ISO



6. Esperienza nello sviluppo di procedure e piani di igiene per tutti i settori



7. Tolleranza del materiale confermata da test di utilità



8. Gamma completa di prodotti disinfettanti: per mani, superfici e strumenti nelle varie forme di utilizzo



9. Produzione di biocidi e detergenti secondo gli standard medici



10. Esperienza pluriennale nel lavoro con ospedali e reparti di isolamento - Conoscenza delle procedure mediche



Velox® Spray

Spray per la disinfezione e la pulizia delle superfici

Caratteristiche del prodotto:

- Per la disinfezione di piccole superfici di apparecchiature mediche: letti e poltrone terapeutiche, apparecchiature mediche e chirurgiche, apparecchiature per la riabilitazione
- Progettato per tutte le superfici non mediche, ad es. nella gastronomia, nei parrucchieri e per le superfici a contatto con gli alimenti
- Attivo già in 15 sec contro i Funghi e in 30 sec contro Batteri, Micobatteri e - Virus (compresi Rota, Noro)
- Non lascia aloni né macchie
- Disponibile in due versioni profumate
- Possibili registrazioni: dispositivo medico e biocida



Spray



Disinfezione superfici



Parrucchieri e centri estetici



Superfici non medicali



Profumazione Neutra



Profumazione Tea Tonic



■ **Istruzioni per l'uso:** Spruzzare la superficie da una distanza di circa 30 cm, assicurandosi che sia completamente coperta. Lasciare agire per 30 secondi. In caso di disinfezione di superfici a contatto con alimenti, sciacquarle con acqua potabile. Altre superfici non necessitano di risciacquo con acqua. Non utilizzare su superfici sensibili all'alcool (es. vetro acrilico).

■ **Applicazione:** Fluido per la disinfezione rapida di piccole superfici in ambito medicale. Adatto per la disinfezione di superfici piccole e difficili da raggiungere, nonché di apparecchiature mediche non invasive come poltrone per trattamenti, apparecchiature mediche, apparecchiature di riabilitazione - come dispositivo medico. Liquido per la disinfezione rapida di piccole superfici in aree mediche, case di cura, sanatori, saloni fitness e SPA, parrucchieri ed estetici, centri massaggi, asili, scuole e per la disinfezione di superfici non a contatto con gli alimenti. Adatto per la disinfezione di superfici come controsoffitti, tavoli, maniglie delle porte, maniglie, attrezzature e accessori per parrucchieri e cosmetici - come prodotto biocida. Il prodotto possiede attività battericida, lieviticida e antitubercolare, limitata attività virucida (contro Rotavirus, Norovirus) e anti-virus wrappati (tra cui Vaccinia, BVDV, coronavirus, HIV, HBV, HCV).

■ **Principi attivi in 100g di prodotto:**
63,7 g di etanolo, 6,3 g di propan-2-olo

Effectiveness	Standard according EN 14885	Conditions	
		clean	dirty
Bacteria	EN 13697	30 sec	60 sec
	EN 13727	30 sec	30 sec
	EN 16615	30 sec	30 sec
	EN 17387		5 min
Fungi (<i>C. albicans</i>)	EN 13624	15 sec	15 sec
	EN 13697	30 sec	
	EN 16615	30 sec	30 sec
Mycobacterium tuberculosis (<i>M. terrae</i>)	EN 14348	30 sec	30 sec
	EN 14348	30 sec	60 sec
Enveloped viruses	EN 14476	30 sec	60 sec
BVDV Virus	EN 14476	30 sec	30 sec
Rota Virus	EN 14476	30 sec	60 sec
Noro Virus	EN 14476	30 sec	30 sec

The product was additionally tested according to the standard:

Veterinary - Enveloped viruses (Feline Coronavirus FCoV)	EN 17122		60 sec*
--	----------	--	---------

*dirty conditions



Disinfezione delle superfici senza azione meccanica

Disinfezione delle superfici	Condizione di sporco	Tempo di contatti in min.
without mechanical action	Yes	5 min.
		Ready to use

valid certificate 24.11.2022 - 24.11.2025 (3 years)



Prodotti raccomandati

- › MEDISEPT Dry Wipes
- › MEDISEPT Dry Wipes Box



Prodotti corrispondenti

- › IM-AKC-0033

Neutral



Tea tonic



Logistic details

Cap.	EAN code	Codice prodotto	Profumazione	Pcs / Box	Cod. ILC
1L	5904717101492	SSE-ALKGOT-ML492EXPWJ	neutral	12	
	5904717101577	SSE-ALKGOT-ML577EXPWJ	tea tonic		
5L	5904717101508	SSE-ALKGOT-ML508EXPWJ	neutral	-	
	5904717101584	SSE-ALKGOT-ML584EXPWJ	tea tonic		

Medical device class IIa

Velox® Duo Wipes

Salviette imbevute di alcol per la pulizia e la disinfezione rapida di piccole superfici e apparecchiature mediche

Caratteristiche del prodotto:

- Attivo in 30 secondi contro Batteri, Funghi, Tubercolosi, virus capsulati, Adeno e Rota virus
- Consigliato per apparecchiature mediche, apparecchiature per riabilitazione, manipoli odontoiatrici, letti per pazienti, armadietti, ripiani di tavoli
- Per la disinfezione delle superfici dei dispositivi medici a contatto con gli alimenti
- Salviette in TNT 19x15 cm, 50 g/mq - flow pack
- Salviette in tessuto non tessuto 13 x 20 cm, 23 g/m2 - scatola/ricarica
- Possibili registrazioni: dispositivo medico e biocida
- Opinione positiva di Famed



Istruzioni per l'uso:

Estrarre una salvietta dalla confezione e pulire la superficie. Attendere 30 secondi. In condizioni sporche, il tempo di funzionamento contro i virus con involucro e il virus Rota viene prolungato fino a 60 secondi. In caso di disinfezione di superfici a contatto con alimenti, sciacquarle con acqua potabile. Altre superfici non necessitano di risciacquo con acqua. Chiudere bene la confezione. Dopo l'apertura della confezione utilizzare le salviette entro 21 giorni. Non utilizzare se la salvietta è asciutta. Non utilizzare su superfici sensibili all'alcol (ad esempio vetro acrilico). Prodotto destinato all'uso da parte dell'utente generico.

Applicazione:

Salviette per la pulizia e la disinfezione rapida di piccole superfici in ambito medico. Consigliato per la disinfezione di piccole superfici di apparecchiature mediche: letti e poltrone per trattamenti, apparecchiature mediche e apparecchiature mediche non invasive - come dispositivo medico. Salviette per la pulizia e la disinfezione rapida di piccole superfici nel settore medico, in case di cura, sanatori, saloni fitness e SPA, parrucchieri e saloni di bellezza, centri massaggi, asili, scuole e per la disinfezione di superfici a contatto con gli alimenti - come prodotto biocida. Disinfettano le superfici uccidendo batteri, funghi simili a lieviti, bacilli della tubercolosi, virus con "envelope" (compresi vaccini, BVDV, HIV, HBV, HCV) nonché rotavirus e norovirus in 30 secondi.

Principi attivi in 100g di soluzione ammollo:

63,7 g di etanolo, 6,3 g di propan-2-olo

Effectiveness	Standard according EN 14885	Conditions	
		clean	dirty
Bacteria	EN 13727	30 sec	30 sec
	EN 16615	30 sec	30 sec
	EN 13697	30 sec	60 sec
Fungi (C. albicans)	EN 13624	15 sec	15 sec
	EN 16615	30 sec	30 sec
	EN 13697	30 sec	
Mycobacterium tuberculosis (M. terrae)	EN 14348	30 sec	30 sec
Enveloped viruses	EN 14476	30 sec	60 sec
BVDV Virus	EN 14476	30 sec	30 sec
Rota Virus	EN 14476	30 sec	60 sec
Noro Virus	EN 14476	30 sec	30 sec

The product was additionally tested according to the standard:

Veterinary - Enveloped viruses (Feline Coronavirus FCoV)	EN 17122		60 sec*
--	----------	--	---------

*dirty conditions



Logistic details

Cap.	EAN code	Codice prodotto	Profumazione	Pcs / Box	Cod. ILLC
Box	5904717101539	IM-DEZ-ML539EXPWJ	Tea tonic	6 or 12	
Refill	5904717101546	IM-DEZ-ML546EXPWJ	Tea tonic	12	
Flow pack	5904717101980	IM-DEZ-ML980EXPWJ	Tea tonic	15	

Confezione singola: 50 pz. Flow pak con etichetta adesiva. Misure: 19x15 cm. Grammatatura: 23g / m2
 Confezione singola: Barattolo 100 pz. Refill 100 pz. Misure: 13x20 cm. Grammatatura: 23g / m2

Medical device class IIa

Disinfezione delle superfici senza cloro e/o alcool



I preparati privi di alcool a base di principi attivi come QAV, hanno un effetto microbicida contro i virus con involucro tra cui il virus SARS-CoV-2.

Benefici dei preparati privi di alcool



Efficienza e convenienza

Destinati specialmente per la disinfezione di ampie superfici. 5L di concentrato sono sufficienti fino a 20.000 m².



Sicurezza

Non provocano fumi irritanti – ad es. nel caso di alcool e cloro – quindi utilizzabile su vaste aree in presenza di persone. Agiscono sullo spettro completo: virus, batteri, funghi, microbatteri.

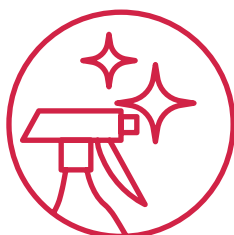


Non danneggiano le superfici

Adatti per disinfettare superfici sensibili all'alcool come legno, acrilico, pelle, vinile, plastica. Sono approvati dispositivi medici per la tolleranza dei materiali.



Metodo di applicazione della disinfezione priva di alcool



Spruzzare
con lo spray



Pulire il pavimento
con un mocho



Strofinare le superfici
con un panno

Velox® Wipes N.D

Salviette senza alcool per la pulizia e la disinfezione rapida di piccole superfici e apparecchiature mediche

Caratteristiche del prodotto:

- Attivo in 1 minuto contro batteri, funghi, virus avvolti
- Attivo in 5 minuti contro la tubercolosi
- Possibili registrazioni: dispositivo medico e biocida
- Profumo gradevole
- Salviette in tessuto non tessuto 13 x 20 cm, 23 g/m²
- Opinione positiva di FAMED



Salviette



Attivo in 1 min contro B, F, V



Superfici di ambiente medicale e non



Prodotto privo di Alcool



Istruzioni per l'uso:

Inserire il refill nel barattolo.

Estrarre una salvietta e strofinare la superficie che deve essere pulita e disinfettata. Richiudere il coperchio. Dopo aver aperta la confezione, utilizzare le salviette entro 30 giorni. Non utilizzare la salvietta se asciutta. Non è necessario risciacquare la superficie con acqua. Prima dell'applicazione su superfici particolarmente sensibili, testare le salviette su una zona non visibile. Solo per uso professionale.

Applicazione:

Le salviette Velox® Wipes NA sono consigliate per disinfettare varie superfici di apparecchiature mediche in plastica, acciaio inossidabile, metallo, alluminio, gomma, porcellana e vetro acrilico. Possono essere utilizzati nel reparto di terapia intensiva e sala operatoria per disinfettare attrezzature mediche, attrezzature per la riabilitazione, poltrone terapeutiche, incubatrici, lampade - come dispositivi medicali. Salviette Velox NA sono consigliate per la disinfezione nel settore medico, ristorazione, parrucchieri e saloni di bellezza e per la disinfezione delle superfici a contatto con gli alimenti - come prodotto biocida. Non contengono aldeidi e fosfati, quindi non scoloriscono le superfici disinfettate. Hanno un profumo gradevole.

Principi attivi in 100g di soluzione ammollo:

0,15 g N- (3-amminopropil)-Ndodecilpropan- 1,3-diammina, 0,14 g Poli (ossi-1,2-etandile), alfa .- [2- (didecilmetilammi- no) etile] - omega. idrossi, propanoato (sale)

Effectiveness	Standard according EN 14885	Conditions	
		clean	dirty
Bacteria	EN 13727	60 sec	60 sec
	EN 16615	60 sec	3 min
	EN 13697	30 sec	60 sec
Fungi (C. albicans)	EN 13624	60 sec	60 sec
	EN 16615	60 sec	60 sec
Mycobacterium tuberculosis (M. terrae)	EN 14348	5 min	10 min
	EN 14348	15 min	15 min
Mycobacteria (M.avium, M.terrae)	EN 14348	15 min	15 min
Enveloped viruses	EN 14476	60 sec	60 sec
BVDV Virus	EN 14476	60 sec	60 sec



Logistic details

Cap.	EAN code	Codice prodotto	Profumazione	Pcs / Box	Cod. I.L.C.
Box	5904717101553	IM-DEZ-ML553EXPWJ	-	6 or 12	
Refill	5904717101560	IM-DEZ-ML560EXPWJ	-	12	

Confezione singola: 100 pz. Misura: 13x20 cm. Gramatura: 23g / m²

Medical device class IIa

Salviette asciutte MEDISEPT / Confezione e refill

Salviette asciutte per impregnare con disinfettante/detergente

Caratteristiche del prodotto:

- La struttura porosa delle salviette con grammatura di 45 g/m² assorbe perfettamente l'agente e ne garantisce la distribuzione ideale sulla superficie pulita
- Lo spesso tessuto non tessuto non graffia la superficie
- Salviette bianche che non impolverano e non lasciano pelucchi
- Molto duraturo e resistente ai detersivi e ai solventi



Salviette asciutte



Per superfici piccole e grandi



Confezione durevole e pratica



Salviette bianche che non sollevano polvere e non lasciano pelucchi

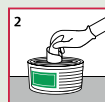


Istruzioni per l'uso:

Preparare il liquido da assorbire secondo le raccomandazioni riportate sull'etichetta del prodotto. Per immergere le salviette nel liquido seguire le istruzioni come indicato nei pittogrammi sottostanti. Pulire la superficie con una salvietta umida e lasciarla asciugare per il tempo consigliato dal produttore del liquido ammollo. Pulire il secchio e il coperchio prima di riutilizzarli con la soluzione di ammollo. L'utilizzo delle salviette imbevute di liquido non richiede guanti protettivi.



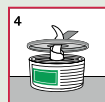
1 Apri il coperchio del barattolo. Scartare il rotolo dalla pellicola, buttare via la pellicola.



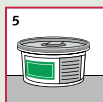
2 Rimuovere il primo panno dal centro del rotolo facendolo passare attraverso il foro nel coperchio.



3 Riempire il secchio con la soluzione selezionata di prodotto per la pulizia/disinfezione con la concentrazione desiderata oppure con prodotto pronto all'uso. Quantità di liquido di ammollo: 1 litro.



4 Chiudi il secchio e l'apertura. Lasciare agire per 30 minuti in modo che tutti i panni siano completamente inzuppati



5 Compila l'adesivo sul secchio. Se utilizzi una ricarica, applica un adesivo sul secchiello.

Applicazioni:

Le salviette asciutte MEDISEPT sono progettate per essere immerse in un prodotto pronto all'uso o in una soluzione pratica di concentrato con acqua. Formulato per la pulizia e la disinfezione di varie superfici di dispositivi medici non invasivi. Le salviette possono essere utilizzate in strutture sanitarie, ambulatori, case di cura e altre aree, a seconda dell'uso previsto dell'agente impregnante.



Recommended products

- › Velox® Oxy ETA » p.7
- › Velox® Top AF » p.8
- › Velox® Spray » p.9
- › Velox® Foam Extra » p.13
- › Quatrodos® Forte » p.16
- › Quatrodos® Extra » p.17
- › Velodes® Silk » p.27



Wipe grammage: 45 g/m²
Wipe size: 16 x 30 cm
Bucket material: HDPE with high-resistance to chemicals

Dettagli

Cap.	EAN code	Codice prodotto	Profumazione	Cod. ILLC
Secchiello con 100 salviette	5904717101836	IM-DEZ-ML836EXPWJ	1	
Refill 100 pz	5904717101829	IM-DEZ-ML829EXPWJ	24	

Medical device class I

Quatros® Unit NF

Concentrato per la pulizia e la disinfezione degli apparecchi di aspirazione

Caratteristiche del prodotto:

- Concentrazione dall'1% in 15 min
- Attivo contro batteri, funghi, tubercolosi, virus avvolti
- Consigliato per impianti di aspirazione, vaschette riuniti, separatori d'amalgama
- Non fa schiuma
- Per la disinfezione del circuito chiuso nelle vasche idromassaggio
- Previene la formazione del biofilm



Concentrato



Attivo contro
B, F, V, Tbc



Riuniti



Concentrazione
da 0,5% in
15 min.



■ **Istruzioni per l'uso:** Il concentrato deve essere diluito con acqua. Per ottenere una concentrazione del 2% diluire 20 ml di prodotto in 980 ml di acqua.

NEL SISTEMA DI ASPIRAZIONE Introdurre la soluzione nel sistema di aspirazione, in base al grado di sporco, una o due volte al giorno. Aspirare tutto il prodotto, riporre il dispositivo lasciare agire per almeno 15 minuti. Dopo la disinfezione, lavare il sistema di aspirazione con acqua. Il risciacquo può essere eseguito dopo il tempo di disinfezione consigliato o il giorno successivo, immediatamente dopo la messa in funzione dell'unità. Non mescolare con altri agenti detergenti o disinfettanti.

NELLA VASCA IDROMASSAGGIO Prima del primo utilizzo, sciacquare l'apparecchio con acqua per rimuovere eventuali residui di altri prodotti. Riempire la vasca con acqua pulita e fredda fino al livello sopra gli ugelli. Aggiungere 200 ml di prodotto ogni 10 L di acqua. Accendere il sistema idromassaggio per 15 minuti. Dopo l'uso svuotare la vasca e risciacquare con acqua. Non combinare con altri agenti. Non utilizzare il prodotto durante il bagno curativo del paziente.

■ **Applicazione:** Il concentrato è studiato per la pulizia e la disinfezione simultanea di sistemi di aspirazione, separatori di amalgama e vaschette dei riuniti odontoiatrici. Il prodotto non fa schiuma. Usato quotidianamente previene la formazione del biofilm. Può essere utilizzato anche per disinfettare il circuito chiuso delle vasche idromassaggio che siano dispositivi medici. Solo per uso professionale.

■ Principi attivi in 100g di prodotto:

4,4 g diottil-dimetilammonio cloruro,
0,6 g di cloruro di dodecil-dimetilbenzilammonio

Effectiveness	Standard according EN 14885	Time	
		15 min	60 min
Bacteria	EN 13727	0,5%*, 1%	
Fungi (C. albicans)	EN 13624	0,5%	
Mycobacterium tuberculosis (M. tuberculosis)	EN 14348		4%
Enveloped viruses	EN 14476	2%	

*clean conditions



Matching products

Pumps:

› MS-CHE-POMS » p.34



Dettagli

Cap.	EAN code	Codice prodotto	Profumazione	Pcs / Box	Cod. ILLC
Flacone da 1 L. con dosatore	5904717101515	SSE-GOT-ML515EXPWJ	-	12	
5L	5904717101522	SSE-GOT-ML522EXPWJ	-	-	

Medical device class IIa

Viruton® Extra

Concentrato per la pulizia e la disinfezione degli strumenti chirurgici. Ideale per le vasche ad ultrasuoni

Caratteristiche del prodotto:

- Attivo contro: Batteri, Attivo contro Funghi, Micobatteri, Virus avvolti (incl. Vaccinia, BVDV), Adeno, Poliomielite
- L'enzima proteasi garantisce eccellenti proprietà detergenti
- Consigliato per endoscopi - parere Vimex. Ideale per ultrasuoni.
- Proprietà anticorrosive ed elevata tolleranza dei materiali - Opinione di Chirmed
- 1 L di concentrato = 200 L di soluzione di lavoro



Concentrato



Attivo contro Adeno, Polio



Contiene enzima proteasi



Concentrazione dallo 0,5% in 15 min



Istruzioni per l'uso:

DISINFEZIONE IGIENICA DELLE MANI (secondo EN 1500): 2 x 1,5 ml di prodotto da frizionare per 30 secondi (2 x 15 sec).

DISINFEZIONE CHIRURGICA DELLE MANI (secondo EN 12791): 2 x 1,5 ml di prodotto da frizionare per 3 minuti (2 x 90 sec). Mantieni le mani ugualmente bagnate aggiungendo più liquido. Il prodotto ha inoltre un effetto di disinfezione chirurgica prolungato fino a 3 ore.

DISINFEZIONE DELLE SUPERFICI Spruzzare la superficie da una distanza di circa 30 cm e lasciare asciugare. Non applicare su superfici sensibili all'alcool (ad esempio vetro acrilico).

Applicazione:

Velodes® Silk è un prodotto pronto all'uso a base alcolica destinato alla disinfezione igienica e chirurgica delle mani in ambito medico, alimentare, industriale e domestico e in strutture di pubblica utilità, nonché per la disinfezione di superfici con e senza contatto con gli alimenti – come prodotto biocida.

Destinato anche alla disinfezione delle superfici di dispositivi medici non invasivi – come come dispositivo medicali.

Principi attivi in 100g di prodotto:

63,7 g di etanolo, 6,3 g di propan-2-ol

Effectiveness	Standard according EN 14885	Time			
		15 min	30 min	60 min	120 min
Bacteria	EN 13727	0,5%			
	EN 14561	1%	0,5%		
Fungi (C. albicans)	EN 13624	0,5%			
	EN 14562	1%	0,5%		
Fungi (A. brasiliensis)	EN 13624			1,5%	
Mycobacteria (M.terrae, M. avium)	EN 14348	0,5%*, 1%	0,5%		
	EN 14563	1%*, 2%	0,5%		
Enveloped viruses	EN 14476	0,5%			
	EN 17111	0,5%			
Adeno Virus	EN 14476	0,5%*	0,5%		
Polio Virus	EN 14476	1%	0,5%*		
Noro Virus	EN 14476	4%		2%	
(Adeno, Noro) Viruses	EN 17111				4%
BVDV Virus	EN 14476	0,5%			

The product was additionally tested according to the standard:

Standard	Standard according EN 17122	15 min	30 min	60 min	120 min
Veterinary - Enveloped viruses (Feline Coronavirus FCoV)	EN 17122	1%			

*clean conditions



Disinfezione degli strumenti a scopo preventivo negli ospedali e nelle strutture sanitarie

Sporchi	Tempo	
	15 min.	30 min.
Yes	1%	0,5%

valid certificate 12.10.2023 - 12.10.2026 (3 years)



Dettagli

Cap.	EAN code	Codice prodotto	Profumazione	Cod. ILLC
1 L Flacone con dosatore	5904717101454	SSE-43-GOT-ML454EXPWJ	12	
5L	5904717101461	SSE-43-GOT-ML461EXPWJ	-	

Use according to the dosing table

Medical device class IIb

Velox® Pre

Schiuma pre-disinfettante e detergente per strumenti chirurgici

Caratteristiche del prodotto:

- Attivo in 15 minuti contro batteri, funghi, micobatteri, virus con "envelope" (incl. vaccinia, BVDV), adeno, poliomielite
- Progettato per la pre-disinfezione degli strumenti prima della disinfezione vera e propria
- Contiene inibitori della corrosione
- Ottime proprietà detergenti sui residui organici essiccati grazie ad una formula basata sulla sinergia di tensioattivi e tecnologia delle nanomicelle
- Preparazione sotto forma di schiuma



Spray



Attivo contro
B,F,V,Tbc,
Attivo contro
B,F,V,Tbc,



Strumentario



Attivo
in 15 min.



Istruzioni per l'uso:

Riporre gli attrezzi subito dopo l'uso nel contenitore e spruzzare abbondantemente con il prodotto puro, assicurandosi che tutti gli elementi siano ricoperti di schiuma. Dopo un certo periodo di tempo, togliere gli attrezzi dalla vaschetta e sciacquarli con acqua. Il processo di pre-disinfezione può richiedere fino a 48 ore. In caso di contaminazione visibile, pulire gli strumenti con uno spazzolino e ricoprire nuovamente con la schiuma. Una volta risciacquati con acqua, gli strumenti dovranno essere disinfettati manualmente o automaticamente. Non combinare con altri detergenti o disinfettanti. Utilizzare guanti protettivi.

Applicazione:

Il prodotto è ideale per la disinfezione iniziale e la pulizia di strumenti in acciaio inossidabile, acciaio zincato e alluminio, nonché di materiali in plastica e gomma. Pulisce i residui organici ben essiccati. Previene lo sporco organico essiccato durante la raccolta e il trasporto degli strumenti al luogo di corretta disinfezione.

Principi attivi in 100g di prodotto:

0,15 g di N-(3-amminopropil)-N-dodecilpropan-1,3-diammina, 0,14g Poli(ossi-1,2-etandiile), .alfa.-[2-(didecilmilmetilammonio)etil]-.omega.-idrossi-, propanoato (sale).

Effectiveness	Standard according EN 14885	High organic load
Bacteria	EN 13727	15 min
	EN 14561	15 min
	EN 13697	15 min*
Fungi (C. albicans)	EN 13624	15 min
	EN 14562	15 min
	EN 13697	15 min*
Mycobacteria (M.terrae, M. avium)	EN 14348	15 min
	EN 14563	15 min
Enveloped viruses	EN 14476	15 min
Adeno Virus	EN 14476	15 min
Polio Virus	EN 14476	15 min
BVDV Virus	EN 14476	15 min

*clean conditions



Dettagli

Cap.	EAN code	Codice prodotto	Profumazione	Cod. ILC
1 flacone da 1 L. con dosatore	5904717101881	SSE-GOT-ML881EXPWJ	12	

Medical device class IIb

Velodes® Cream Aloe Vera

Crema idratante per le mani

■ Applicazione:

Velodes® Cream Aloe Vera idrata, nutre la pelle delle mani e la protegge dall'influenza avversa di fattori esterni. La formula ricca, contenente glicerina, estratto di aloe, provitamina B5 e vitamina E, rende la pelle delle mani morbida e setosa.

Se ne consiglia l'uso quotidiano dopo il lavaggio frequente delle mani e dopo la disinfezione igienica. Particolarmente indicato per il personale medico e per le persone esposte a secchezza e macerazione della pelle a seguito di lavaggi frequenti e utilizzo di guanti. Non applicare sotto l'area del pannolino per bambini di età pari o inferiore a 3 anni. Dermatologicamente testato.

■ Istruzioni per l'uso:

Applicare una piccola quantità di crema sulla pelle pulita, massaggiare delicatamente sulla pelle delle mani e delle unghie. Ripeti il procedimento dopo ogni lavaggio delle mani.

■ Composizione (INCI):

Aqua, Cetearyl Alcohol, Glycerin, Glyceryl Stearate SE, Isopropyl Palmitate, Cetareth-20, Phenoxyetanolo, Aloe Barbadensis Leaf Extract, Cyclopentasiloxane, Para num Liquidum, Carbomer, Parfum, Tocopheryl Acetate, Trietanolamina, Ethylhexylglycerin, Citronellol, Hexyl Cinnamal, linalolo, limonene, eugenolo, geraniolo.

54 59627 Velodes Cream Aloe Vera tubetto 100 ml

54 59634 Velodes Cream Aloe Vera 500 ml



Velodes® Cream

Crema protettiva per le mani

■ Applicazione:

Velodes® Cream è una crema delicata per la cura della pelle delle mani e del corpo. Protegge, idrata e rigenera. Nutre la pelle delle mani secca, irritata e ruvida. Se ne consiglia l'uso quotidiano dopo il lavaggio frequente delle mani e dopo la disinfezione igienica. Particolarmente indicato per il personale medico e per le persone esposte a secchezza e macerazione della pelle a seguito di lavaggi frequenti e utilizzo di guanti. Fornisce morbidezza setosa. Il rapido assorbimento dona un'immediata sensazione di comfort. Dermatologicamente testato.

Istruzioni per l'uso: applicare una piccola quantità di crema sulla pelle pulita, massaggiare delicatamente sulla pelle delle mani e delle unghie. Ripeti il procedimento dopo ogni lavaggio delle mani.

■ Confezione:

Confezione: tubo da 100 ml, flacone da 500 ml

■ Composizione (INCI):

Aqua, Cetearyl Alcohol, Glycerin, Glyceryl Stearate SE, Isopropyl Palmitate, Cetareth-20, Cyclopentasiloxane, Para num Liquidum, Phenoxyetanolo, DMDM Hydantoin, Carbomer, Parfum, Citric Acid, BHT, Olea Europaea Olive Fruit Oil, Tocopheryl Acetate, trietanolamina, etilsilglicerina, linalolo, citronello, alfa-isometilione, geraniolo, limonene, esil cinnamal.

54 59648 Velodes Cream Flacone 500 ml

54 59681 Velodes Cream tubetto 100 ml



Velodes® Soap

Concentrato per la pulizia e la disinfezione delle mani

■ Applicazione:

Velodes® Soap è un'emulsione per il lavaggio delle mani prima dell'intervento chirurgico e dopo la disinfezione igienica delle mani. Può essere utilizzato anche per lavare le mani e tutto il corpo. Grazie agli ingredienti nutrienti per la pelle, è particolarmente raccomandato per il personale medico suscettibile alla macerazione della pelle dovuta al lavaggio frequente delle mani. L'emulsione è consigliata anche ai pazienti con piaghe da decubito. Dermatologicamente testato.

■ Istruzioni per l'uso:

Applicare una piccola quantità di liquido sulle mani bagnate, strofinare fino a formare una schiuma e risciacquare con acqua. Evitare il contatto con gli occhi.

■ Composizione (INCI):

Aqua, Sodium Laureth Sulfate, Cocamidopropyl Betaine, Glycerin, Sodium Chloride, Lauramine Oxide, Pantenolo, Cloruro Di Benzalconio, Metilcloroisotiazolinone, Metilisotiazolinone, Acido Citrico

■ Confezione:

Bottiglia da 0,5 L, tanica da 5 L

54 51160 Sapone Velodes Soap 500 ml.

54 51146 5 l.



Velodes® Scrub

Emulsione antibatterica per il lavaggio igienico delle mani

■ Applicazione:

Velodes Scrub è un'emulsione delicata per il lavaggio delle mani e di tutto il corpo. Non contiene coloranti o composizioni profumate. Perfetto per medici, dentisti, infermieri e persone con pelle sensibile, che si lavano spesso le mani. Il pH neutro, il contenuto di glicerina e derivato dell'olio di cocco ne consentono l'uso quotidiano senza provocare irritazioni. L'emulsione può essere utilizzata nell'industria alimentare, nelle strutture sanitarie, nelle scuole, negli asili e nei ristoranti. Possiede un pH delicato sulla pelle e agenti detergenti delicati. Dermatologicamente testato. Prodotto destinato al lavaggio igienico delle mani, testato secondo la norma EN 1499.

■ Istruzioni per l'uso:

Applicare una piccola quantità di liquido sulle mani bagnate, strofinare fino a formare una schiuma e risciacquare con acqua. Evitare il contatto con gli occhi.

■ Composizione (INCI):

Aqua, Sodium Laureth Sulfate, Cocamidopropyl Betaine, Glycerin, Sodium Chloride, Lauramine Oxide, Pantenolo, Cloruro Di Benzalconio, Metilcloroisotiazolinone, Metilisotiazolinone, Acido Citrico

■ Confezione:

Flacone da 0,5 L, Tanica da 5 L

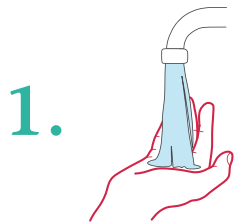
54 51092 Velodes Scrub 500 ml.

54 51078 Velodes Scrub 5 l.



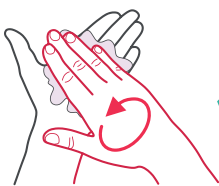
Tecnica di lavaggio delle mani

Prevenzione efficace contro virus, batteri, micobatteri e candida.



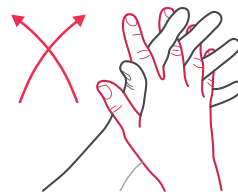
1.

Bagnare le mani con acqua calda. Applicare il sapone liquido per ricoprire tutte le superfici della mano.



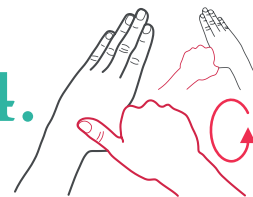
2.

Insaponare entrambe le superfici interne delle mani.



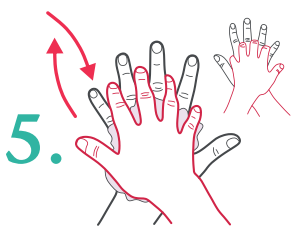
3.

Intrecciare le dita e insaponarle.



4.

Insaponare il pollice di una mano con l'altra e viceversa.



5.

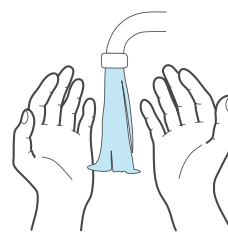
Insaponare la parte superiore di una mano con l'interno dell'altra e viceversa.



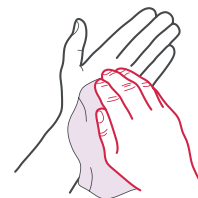
6.

Insaponare entrambi i polsi.

7-8.



Sciacquare accuratamente le mani con acqua per rimuovere il sapone. Asciugatele accuratamente con un asciugamano monouso.



Attention!



Total time: 30 sec



Make sure you wash these areas

Try not to touch handles, doors and other surfaces with your washed hands. You can use a paper towel on the way out.

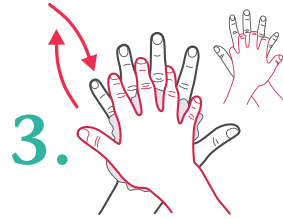




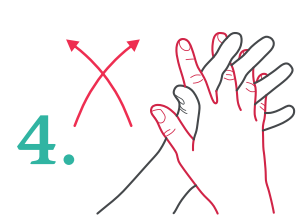
Assumere una quantità adeguata del prodotto antisettico Velodes® Soft.



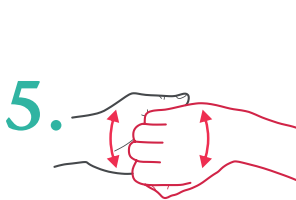
Strofina un palmo contro l'altro. Ogni fase prevede cinque movimenti in entrambe le direzioni.



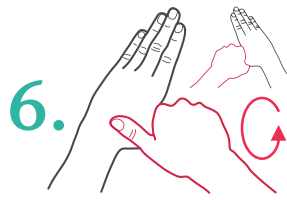
Strofinare la parte dorsale di una mano e poi cambiare mano.



Strofinare palmo contro palmo con le dita divaricate intrecciate.



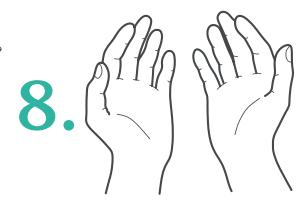
Strofina il dorso delle dita chiuse di una mano contro le dita piegate dell'altra mano e cambia mano.



Prendi il pollice destro con la mano sinistra ed esegui movimenti rotatori attorno al pollice e cambia mano.



Strofina la punta delle dita della mano destra sul palmo sinistro con movimenti circolari e cambia mano.



Le mani saranno disinfettate una volta asciutte.

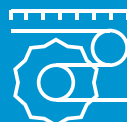


7 vantaggi

Vantaggi e qualità dei dispenser MEDISEPT e dei sistemi di dispensazione, dispositivi e accessori.



1. Produttori affidabili di attrezzature e accessori della massima qualità.



2. Tecnologie affidabili.



3. Minimo tasso di difetti.



4. Uso conveniente.



5. Pulizia facile ed efficace.



6. Ottimo rapporto Qualità/Prezzo.



7. Supporto al rappresentante di vendita nella messa in servizio e nell'utilizzo di attrezzature.





27 cm
20 cm
13,3 cm

Product code:
IM-DEZ-ML009

**Elbow dispenser
for closed-system 1L
white**



27 cm
20 cm
13,3 cm

Product code:
IM-DEZ-ML009F

**Elbow dispenser
for closed-system 1L
white - violet**



26,2 cm
11,4 cm
12,3 cm

Product code:
IM-DEZ-ML017

**Automatic dispenser
wall mounted 1L
white-black**



27 cm
11,5 cm
13,3 cm

Product code:
IM-DEZ-ML007

**Dispenser
for closed system 1L
white**



27 cm
11,5 cm
13,3 cm

Product code:
IM-DEZ-ML007F

**Dispenser
for closed system 1L
white - violet**



27 cm
11,5 cm
13,3 cm

Product code:
IM-DEZ-ML007C

**Dispenser
for closed system 1L
black**



32,5 cm
16 cm
10,5 cm

Product code:
IM-DEZ-ML010

**ABS
elbow dispenser 1L**



28 cm
13,5 cm
8,5 cm

Product code:
IM-DEZ-ML011

**ABS
elbow dispenser 500 ml**



28 cm
13,5 cm
8,5 cm

Product code:
IM-DEZ-ML012

**ABS
elbow dispenser 500 ml
with tray**

Erogatore automatico e autonomo E28 PLUS

Additional information



Availability confirmation needed

Caratteristiche:

- Erogazione automatica del liquido senza contatto con possibilità di regolazione della dose erogata
- Illuminazione di stato tramite LED RGB
- Modalità Eco che riduce il consumo di elettricità
- Il dispenser è progettato e prodotto in Polonia
- Realizzato in acciaio verniciato a polvere
- Alimentato con batteria 2-in-1



Prodotti raccomandati

- › Velodes® Skin » p.24
- › Velodes® Soft » p.25
- › Velodes® Silk » p.27



Cap.	EAN code	Product code	Material	Width	Height	Depth	Pcs / Box	Pcs / europallet
5L	5907626639179	IM-DEZ-ML028P	-	280 mm	1205 mm	265 mm	1	6



23 cm
10,8 cm

Product code:
IM-DEZ-ML030D



22,5 cm
36 cm
111,5 cm

Product code:
IM-DEZ-ML031DH



111,5 cm
Ø 35 cm

Product code:
IM-DEZ-ML031D

Adapter for the dispenser

Stand with H base

Stand with O base

Accessories for the PROCLEAN ECO dispenser



22,5 cm
6,5 cm
9,5 cm

Ø 28 mm
Product code:
IM-DEZ-ML021D28



22,5 cm
5,5 cm
9,5 cm

Ø 24 mm
Product code:
IM-DEZ-ML020D



54,7 cm
24 cm
26,1 cm

Product code:
IM-DEZ-ML025D

Stainless steel dispenser
PROCLEAN ECO 1L

Stainless steel dispenser
PROCLEAN ECO 500 ml

PROCLEAN 2 dispenser white
automatic wall mounted 1L



32,3 cm
8,5 cm
15,5 cm

Product code:
IM-DEZ-ML033D



130,8 cm
Ø 35 cm

Product code:
IM-DEZ-ML034D



0,16 cm
15,5 cm

Product code:
IM-DEZ-ML035D

PROCLEAN 7 dispenser white
automatic wall mounted 1L

Stand

Drip tray

27 cm
16 cm
8,1 cm



Product code:
IM-DEZ-ML016



Product code:
IM-AKC-0033

**ABS and aluminum plastic
dispenser 500 ml**

Canister sprayer



Product code:
MS-CHE-POMS



Product code:
IM-DEZ-ML554



Product code:
IM-DEZ-ML557

Canister pump

Short pump gel / cream

**Three nozzle spray pump
for a 500 ml bottle**



Product code:
IM-DEZ-ML558



Product code:
IM-DEZ-ML559



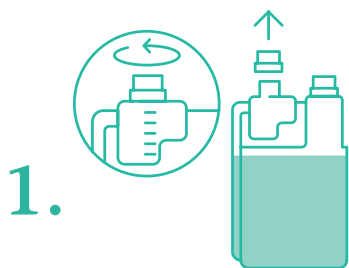
Product code:
IM-DEZ-ML560

**Gel or liquid pump
for 500 ml bottle**

**Three-nozzle spray pump
for a 1L bottle**

**Pump for gel or liquid
into a 1L bottle**

Come utilizzare un dosatore



1.

Aprire il tappo sopra il dispenser.



2.

Premere il flacone.
Il liquido passerà attraverso il tubicino per raggiungere il giusto livello nel dispenser.



3.

Piegare il flacone come mostrato nell'immagine e versare la quantità di concentrato scaricata nell'acqua.

Come preparare una soluzione funzionante?

Per ottenere la concentrazione prescelta, misurare la quantità d'acqua adeguata in una vasca o in un secchio, quindi aggiungere la quantità di disinfettante concentrato indicata in tabella.

Concentrazione (%)	4%	2%	1%	0,5%	0,25%
Quantità di concentrato (ml)	40	20	10	5	2,5
Quantità d'acqua (w ml)	960	980	990	995	997,5

Efficienza del concentrato (litri di soluzione)

Concentrazione (%)	4%	3%	2%	1%	0,5%	0,25%
Efficienza per 1 l di concentrato	25 litri	33 litri	50 litri	100 litri	200 litri	400 litri



Pulitrice Branson 2800MH MECCANICA 2,8 litri 60°C

Capacità litri 2,8. Temporizzatore da 1-60 minuti con possibilità di funzionamento continuo, **riscaldamento** con termostattizzazione a **55-60° C** e protezione contro il surriscaldamento dovuto all'assenza di liquido. **Completa di coperchio.**

Frequenza di lavoro 40 KHz per una minore rumorosità Dimensioni esterne338 x 305 x 302 mm

Dimensioni interne vasca 240 x 140 x 100 mm Kit scarico NON Presente
Garanzia 24 mesi

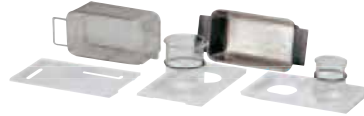


59 652205 Branson 2800 MH

59 652205 Branson 2800 MH 2,8 litri
Richiedeteci Offerta Attuale

Branson 2800 MH Accessori

- 59 652020** Bicchiere con guarnizione e coperchio, 2 pz.
- 59 652294** Portabicchieri ABS x 2 600 ml
- 59 652291** Cestello rete inox 207 x 109 x 86 mm



- 59 652295** Cestello B 25/2* 190 x 90 x 75 mm
- 59 652292** Supp. inox bicchiere 600 ml su cestello

*Abbiamo selezionato per voi **Bransonic CPXH** perchè sono i modelli più avanzati ed affidabili. Hanno funzioni programmabili e il funzionamento digitale regola automaticamente la temperatura, i tempi di lavoro e la potenza per carichi leggeri o pesanti; il degasaggio permette di rimuovere i gas disciolti nella soluzione aumentando l'efficacia pulente.*

Pulitrice Branson 3800 CPXH DIGITALE 5,7 litri 20-69°C

Capacità litri 5,5 con temporizzatore digitale da 99 minuti, **riscaldamento** con termostattizzazione da 20 a **69° C** e protezione contro il surriscaldamento dovuto all'assenza di liquido. Controllo e monitoraggio potenza tra il 70 ed il 100%. **Completa di coperchio.**

Frequenza di lavoro 40 KHz per una minore rumorosità Rubinetto laterale con portagomma da 3/8" per lo scarico del liquido.

Dimensioni interne vasca290 x 150 x 150 mm Incassabile nel piano di lavoro.
Dimensioni esterne400 x 318 x 371 mm Garanzia 24 mesi



59 652323 Branson 3800 CPXH

59 652323 Branson 3800 CPXH 5,5 litri.
Richiedeteci Offerta Attuale

Branson 3800 MH Accessori

- 59 652020** Bicchiere con guarnizione e coperchio, 2 pz.
- 59 652025** Cop. Portabicchieri ABS x 2 600 ml
- 59 652391** Cestello rete inox 261 x 119 x 136 mm



- 59 652395** Cestello B 25/3* 220 x 110 x 100 mm

Pulitrice Branson 5800 CPXH DIGITALE 9,5 litri 20-69°

Capacità litri 9,5 con temporizzatore digitale da 99 minuti, **riscaldamento** con termostattizzazione da 20 a **69° C** e protezione contro il surriscaldamento dovuto all'assenza di liquido. Controllo e monitoraggio potenza tra il 70 ed il 100%. **Completa di coperchio.**

Frequenza di lavoro 40 KHz per una minore rumorosità Rubinetto laterale con portagomma da 3/8" per lo scarico del liquido.

Dimensioni interne vasca290 x 240 x 150 mm Incassabile nel piano di lavoro.
Dimensioni esterne400 x 371 x 490 mm Garanzia 24 mesi



59 652523 Branson 5800 CPXH

59 652523 Branson 5800 CPXH 9,5 litri
Richiedeteci Offerta Attuale

Branson 5800 MH Accessori

- 59 652020/2** Bicchiere con guarnizione e coperchio, 4 pz.
- 59 652594** Cop. Portabicchieri ABS x 4 600 ml
- 59 652591** Cestello rete inox 270 x 210 x 140 mm



- 59 652595** Cest. inox B55/2* 250 x 180 x 150 mm
- 59 652599** Porta cassette 290 x 190 mm

* Non Forato

SAFECLEANSTEP • TERMOMETRO DIGITALE • SATURIMETRO

Per tutti gli ambienti in cui è necessaria la totale assenza di agenti contaminanti ed il mantenimento di un elevato livello di igiene.



Disponibili anche misure speciali

Previene il contagio tramite la rilevazione della temperatura corporea

Display retroilluminato a tre colori (in base alla temperatura rilevata).

- Immediata rilevazione e facile lettura
- Preciso ed affidabile grazie ai componenti Hi-Tech
- Memoria e segnale acustico d'allarme.



Funzionalità:

Memorie	Distanza di misurazione	Accuratezza
32 set	~ 3 cm - 5 cm	± 0.2°C (0.4°F)
Batterie	Temperatura display	Tempo di risposta
DC 3V (2 pz. AA)	0.1C (0.1F)	1 sec

SAFECLEANSTEP PERIODENT Tappeto

decontaminante batteriostatico multistrato CE

- Apertura sicura per l'estrazione del singolo blocco/tappeti
- Ogni blocco/tappeti contiene 30 fogli in polietilene adesivi numerati
- Bordo speciale lungo tutto un lato per la facile rimozione dei fogli
- Unico grande foglio adesivo per un saldo ancoraggio
- Speciale antibatterico contenuto nella massa adesiva per prevenire la crescita e proliferazione di microrganismi.

45x90 cm Cf. 5 tappeti 30 fogli cad. € 86,50	45x115 cm Cf. 4 tappeti 30 fogli cad. € 75,00
53 082110 BLU	53 082111 BLU
53 082120 VERDE	53 082121 VERDE

TERMOMETRI DIGITALI HI-TECH INFRA-RED

ad infrarossi con un range di misurazione da 32 °C a 42.5 °C e un'alta precisione: +/- 0,2 °C

Il dispositivo è dotato di un sensore a infrarossi in grado di misurare rapidamente, in 1 solo secondo, la temperatura corporea senza entrare in contatto con la pelle di una persona.

In questo periodo di emergenza COVID-19, il termometro digitale ad infrarossi è diventato uno strumento indispensabile per un controllo immediato dei soggetti potenzialmente infetti.

Modello UI-400

Codice prodotto	Dimensioni	Peso (s/batterie)
61 4220 Termometro digitale HTIR	160 x 95 x 46 mm	80 g
€ 80,00		

Monitora lo stato di salute con il pulsossimetro SHO/3002



Lo scopo della pulsossimetria è controllare quanto bene il cuore sta pompando ossigeno attraverso tutto il corpo. Il modello SHO-3002 è considerato uno strumento di alta precisione e garantisce una sicura ripetibilità.

SATURIMETRO/PULSOSSIMETRO SHO/3002

Il pulsossimetro (saturimetro) da dito è un dispositivo non invasivo pensato per misurare istantaneamente la saturazione di ossigeno dell'emoglobina presente nel sangue (SpO2) e la frequenza cardiaca (FC). Le autorità mediche hanno individuato che nel caso di polmonite da Covid-19 il paziente presenta una diminuzione della percentuale di SpO2.

La consistenza dell'ossiemoglobina nel sangue (HbO2) è un parametro molto importante per il sistema di circolazione respiratorio.

I livelli normali di SpO2 sono considerati tra il 95% e il 100%. Se l'indice SpO2 è inferiore al 95% c'è una ridotta presenza di ossigeno nel sangue e un potenziale motivo di preoccupazione (ipossiemia).

LA DIAGNOSI È COMPLETA E VELOCE. SHO-3002 è uno strumento pratico di dimensioni ridotte e a basso consumo energetico.

Il pulsossimetro SHO-3002 è in grado di monitorare la saturazione emoglobinica e la frequenza cardiaca attraverso il dito del paziente, fornendo una lettura immediata dei valori sul display.

LA DIAGNOSI È PER TUTTI. La pulsossimetria può essere praticata sia dai medici e operatori sanitari, che a livello domestico e non necessariamente da personale specializzato.

In base agli indicatori ottenuti si può determinare la necessità di rivolgersi o meno allo specialista per ricevere le indicazioni più precise.

61 4330 Saturimetro SHO-3002 € 39,90



Codice prodotto	Dimensioni	Display
61 4330 Saturimetro SHO-3002	57 x 31 x 32 mm	OLED a due colori
	Peso (con batterie)	Batterie
	Circa 50 g	2 alcaline 1.5V (AAA) o ricaricabili
%SpO2	Accuratezza SpO2	Sensore ottico SpO2
Intervallo di misurazione SpO2	± 2% nella fase 70%-100%	Luce rossa (lung. d'onda 660nm)
35% ~ 100%	Sotto 70% non specificata	Infrarosso (lung. d'onda 880nm)
	Risoluzione SpO2 35% ~ 100%	
FC(bpm)	Accuratezza Frequenza Cardiaca	Visualizzazione Onda Pulsazioni
Intervallo misur. Freq. Cardiaca	± 2% nell'int. freq.card. 30-99 bpm	Visualizzazione a barre
30 bpm ~ 250 bpm	± 2% nell'int. freq.card. 100-250 bpm	Visualizzazione a onde

STERILIZZAZIONE IN AUTOCLAVE

Inchiostri certificati ISO 11140 • Conservabilità fino a **180 giorni**

DEFINIZIONE - S.A.L. "Sterility Assurance Level"
(Livello di sicurezza di sterilità) 1:1.000.000 = 10⁻⁶

Tempo massimo di durata della sterilità in condizioni di stoccaggio ottimale del materiale sterile è strettamente correlato ad alcuni fattori: **1.** tipo di confezionamento, **2.** modalità di trasporto, **3.** modalità di conservazione, **4.** numero di manipolazioni. È indispensabile pertanto garantire condizioni corrette di stoccaggio se si vuole mantenere nel tempo la sterilità dei materiali. I locali devono garantire un buon isolamento dall'umidità e una pulizia adeguata. Devono quindi avere un accesso limitato, non contigui a zone sporche, come bagni e bidoni, con porte e finestre chiuse, temperatura ideale 20-25° e una umidità di 35-50%.

Caratteristiche

- La tripla linea di saldatura è dotata di una spaziatura e resistenza tale da garantire una tenuta costante in fase di sterilizzazione e un'eccellente pelabilità in fase di apertura senza rilasci di fibre della carta o lacerazioni.
- L'avanzato sigillo aggiuntivo assicura la resistenza della busta evitando che gli strumenti più pesanti la possano aprire.
- Triplo trattamento termico
- Indicatori di sterilizzazione a viraggio cromatico integrati e stampati esternamente, per comunicare agli operatori che la busta è stata sottoposta a processo di sterilizzazione.
- Realizzate con carta Medical grade, 60A 70gsm di qualità superiore, per rilevare meglio strappi o tagli.
- Conservabilità fino a 180 giorni.
- La stampa avviene sulla linea esterna allo spazio utile per la sterilizzazione lungo le saldature tra carta e film, al fine di evitare migrazione di inchiostro sul prodotto

CONFORMITÀ NORMA 11607-1 Imballaggi per dispositivi medici sterilizzati

- Disponibili in 4 misure in confezioni da 200 pz.

Buste per sterilizzazione Steridiamond **PERIODENT 180 giorni!**

- Dotate di bioadesivo atossico collante resistente ai cicli di sterilizzazione
- "Chevron" per una rapida e perfetta apertura. *Disponibili anche con soffiETTO*

Confezioni da 200 pz.



Larghezza	60x100mm	75x250mm	90x165mm	90x250mm	130x350mm	140x260mm	190x330mm
Codice	53 066121	53 066122	53 066123	53 066124	53 066125	53 066126	53 066127
€	7,90	9,90	10,90	12,90	35,90	16,90	29,90

Rotoli per sterilizzazione Steridiamond Selezione **PERIODENT 180 giorni!**

Richiedeteci certificato. "Medical grade" 60 a 70 gsm di qualità superiore. Conservabilità fino a 180 gg.

- Universali per ogni termosaldatrice • Confezionati singolarmente in pellicola protettiva • Film rinforzato per evitare lacerazioni del materiale plastico durante l'apertura • La tripla linea di saldatura è dotata di una spaziatura e resistenza tale da garantire una tenuta costante in fase di sterilizzazione e un'eccellente pelabilità in fase di apertura senza rilasci di fibre della carta o lacerazioni • Inchiostri certificati ISO 11140

Disponibili anche con soffiETTO

Rotoli da 200 mt.



Larghezza	55 mm	75 mm	100 mm	150 mm	200 mm	250 mm	300 mm	400 mm
Codice	53 066202	53 066203	53 066204	53 066205	53 066206	53 066207	53 066208	53 066209
€	12,30	17,90	22,90	32,90	43,90	51,90	61,90	109,90



VERIFY+

TEST DI VERIFICA DEL CORRETTO FUNZIONAMENTO DELL'AUTOCLAVE

PREMESSA UNIVERSALE A QUALSIASI TEST È L'EFFETTUAZIONE QUOTIDIANA DEL TEST DI LAVORO DELL'AUTOCLAVE CHE ACCERTI L'AVVENUTO VUOTO FRAZIONATO IN CAMERA.

①

VACUUM TEST (TEST DEL VUOTO)

- La prima condizione che bisogna verificare prima di avviare un ciclo di sterilizzazione è che la macchina effettui il vuoto e che lo mantenga per tutto il ciclo di sterilizzazione, senza alcuna infiltrazione d'aria dall'esterno.
- Il test del vuoto va effettuato con camera vuota, fredda, ogni giorno, prima della messa in uso dell'autoclave.
- È sufficiente selezionare il tasto "vacuum test" sul display dell'autoclave e avviare il ciclo. Non si deve introdurre nessun test in camera, in quanto è automatizzato.

PERIODICITÀ

IL TEST VA ESEGUITO OGNI GIORNO (Linee guida ISPEL 2010)

ARCHIVIAZIONE/TRACCIABILITÀ DEL CICLO

Si consiglia di conservare la stampata prodotta dall'autoclave a validazione del ciclo del vuoto per 10 anni (termine ultimo dalla fine delle terapie per cui un paziente possa aprire un conenzioso allo studio).

coming soon...



TEST EFFICIENZA DETERSIONE
LAVASTRUMENTI
TERMODISINFETTORI



TEST EFFICIENZA DETERSIONE
ULTRASUONI - LAVASTRUMENTI
TERMODISINFETTORI

VERIFY+



② BOWIE & DICK TEST PACK



È il test per il controllo della penetrazione del vapore in corpi porosi (EN 13060) (camici, teli chirurgici, garze, rulli) in autoclavi di tipo B e di tipo S.

Test universale **senza piombo** che *permette di identificare mancata tenuta del vuoto, infiltrazioni d'aria, inadeguata evacuazione dell'aria dalla camera di sterilizzazione e l'insufficiente penetrazione del vapore nei carichi porosi.*

ARCHIVIAZIONE/TRACCIABILITÀ DEL CICLO

Si consiglia di conservare la stampata prodotta dall'autoclave a validazione del ciclo del vuoto VA per 10 anni (termine ultimo dalla fine delle terapie per cui un paziente possa aprire un contenzioso allo studio).

CONFORMITÀ

Prodotto secondo le norme ISO 11140-1, EN8764-Classe 2, EN 285

UTILIZZO

- Il Test Bowie & Dick simula i carichi porosi e consiste in un foglio indicatore, formato da disegni concentrici di colore giallo, inserito al centro del pacco cartaceo pronto all'uso e assolutamente monouso.

1. Rimuovere i vassoi vuoti dalla camera.
2. Inserire il pacco cartaceo sul vassoio al centro della camera vuota.
3. Selezionare il ciclo Bowie & Dick sul display e avviare il programma.
4. Al termine del ciclo estrarre il pacco cartaceo, aprirlo e prelevare dal centro il foglio test.

5. Dopo l'esposizione in autoclave, aprire il pacco cartaceo.
6. Prelevare il foglio test al centro del pacco e verificare che il cerchio /test sulla confezione abbia virato al marrone.
6. In mancanza di viraggio o in caso di viraggio non uniforme, ripetere il test.
7. Se l'esito fosse ancora negativo, non utilizzare l'autoclave (che dovrebbe comunque andare automaticamente in blocco) e chiamare l'assistenza per effettuare la manutenzione.

PERIODICITÀ

Linee guida ISPESL 2010: OGNI GIORNO, se lo studio sterilizza ogni giorno corpi porosi (camici, teli chirurgici, garze, ecc.), altrimenti all'occorrenza.

ARCHIVIAZIONE / TRACCIABILITÀ DEL PROCESSO

Dopo l'uso il foglio test che ha virato di colore viene archiviato sull'apposito modulo di archiviazione.

Si consiglia di conservarlo per 10 anni.



Prima



Inserimento in autoclave vuota



Viraggio dopo



Aprire il pacco cartaceo ed estrarre il foglio test situato al centro. Viraggio dopo la sterilizzazione.

54 144BD1 Bowie & Dick Test Pack 20 Pacchetti Test



VERIFY+

③ TEST HELIX PCD



PER IL CONTROLLO DELLA PENETRAZIONE DEL VAPORE IN CORPI CAVI in autoclavi di classe B (vuoto frazionato).

Il dispositivo Helix, Process Challenge Test Device (PCD) simula i corpi cavi. È un tubicino lungo 1,5 m con diametro di 2 mm, che termina con contenitore a tenuta (con una capsula), realizzato in acciaio inossidabile invece che in plastica per essere più durevole. All'interno della capsula si inserisce l'indicatore chimico di viraggio (da giallo a nero). Può durare fino a **1000 cicli, vale a dire circa 4 anni d'utilizzo, a differenza di altri Helix Test in plastica che devono essere sostituiti ogni 100 cicli.**

Il dispositivo Helix PCD serve a *verificare la penetrazione del vapore nei corpi cavi, sia di classe A (manipoli, contrangoli e turbine, frese cave da implantologia, ecc.) che di classe B (cannule di aspirazione) e quindi il corretto funzionamento dell'autoclave.*

CONFORMITÀ

Prodotto e calibrato nel rispetto delle norme EN 285, EN ISO 11140-1, EN ISO 11140-4 e EN ISO 11140-5. Le strisce indicatrici adesive sono di Classe 6, in confezioni da 250 pezzi.

UTILIZZO CORRETTO:

- Inserire l'Helix test a inizio giornata, dopo aver effettuato il Vacuum Test, al centro della camera vuota.
- Selezionare sul display il tasto corrispondente e avviare il ciclo, programmato a 134°C.
- A fine ciclo estrarre l'Helix test.
- Estrarre dalla capsula l'indicatore di viraggio e verificare il passaggio da giallo a nero.

- In assenza di viraggio o in caso di viraggio non uniforme, ripetere il test. Se l'esito fosse ancora negativo, non utilizzare l'autoclave (che dovrebbe comunque andare automaticamente in blocco) e chiamare l'assistenza per eseguire la manutenzione.

PERIODICITÀ

Linee guida ISPEL 2010: **OGNI GIORNO.**

ARCHIVIAZIONE / TRACCIABILITÀ DEL PROCESSO

Incollare la striscia adesiva sull'apposito modulo di archiviazione.

Si consiglia di conservarlo per 10 anni.

54 144HXD Helix Test PCD
1 Dispositivo completo
250 strisce indicatrici adesive
1 Sacchetto in cotone per il trattamento.

54 144HX1 Strisce indicatrici
adesive
(Classe 6)
Helix Test PCD 250 pz.



Prima indicatore di viraggio: GIALLO



DOPO indicatore di viraggio: NERO

TEST DI VERIFICA DELL'EFFICACIA DEL CICLO DI STERILIZZAZIONE



VERIFY+

1 INDICATORI CHIMICI MULTIPARAMETRO Classe 6



Strisce di misura ridotta: 60 x 20 mm
per facilitare l'archiviazione!

TEST STRIPS CLASSE 6 Verify+

Posizionare nel carico indicatori chimici multiparametro di classe 5 o 6 in ciascun ciclo di sterilizzazione per il controllo dei parametri di sterilizzazione:

- tempo - temperatura - pressione - vapore saturo.

Le Strisce chimiche indicatrici Verify+ di qualità Premium, a doppia laminatura, di classe 6, sono in grado di fornire il più elevato livello di certezza dell'ottenimento della sterilità. Il trattamento corretto fa sì che il colore della striscia indicatrice viri dal colore blu a quello nero quando i parametri critici di tempo, temperatura, pressione, vapore sono stati rispettati e mantenuti durante tutto il ciclo di sterilizzazione.

CARATTERISTICHE

Super piatte - Senza Spessore

Le loro dimensioni ridotte, 6 x 2 cm, e l'assenza di spessore, ne facilitano l'archiviazione ergonomica, riducendo gli ingombri tipici di altri indicatori chimici multiparametro.

- Calibrate per 3,5 minuti a 134°C.
- Viraggio di colore evidente per facilitare la lettura.
- Indicatori laminati su entrambi i lati per maggiore robustezza.
- Prodotte secondo le norme ISO 11140-1, EN867-1 e IRAM 37101-1.

PERIODICITÀ

Le linee guida ISPEL affermano che "può essere utile" posizionare le strisce multiparametro in ciascun ciclo.



Viraggio Cromatico

Sopra: prima del ciclo in autoclave.

Sotto: dopo il ciclo il viraggio al nero è evidente.



INCUBATORE MULTIFUNZIONALE TB Per indicatori biologici

Può ospitare fino a 4 fiale di indicatori biologici ed è dotato di: • Display per la rapida impostazione e controllo delle funzioni • Dispositivo elettronico per il controllo temperatura che evidenzia eventuali anomalie o black-out e impedisce risultati non corretti (falsi negativi o falsi positivi).

- Può inoltre ospitare una siringa di composito

TB è il primo incubatore per test biologici predisposto anche per: • Preriscaldamento tubo fiale di anestetico • Riscaldamento capsule e siringhe composti • Riscaldamento siringhe con soluzione di ipoclorico.

54 64910 Incubatore elettronico TB € 310,00 (Richiedeteci offerta attuale)

VANTAGGI:

- Attendibilità dei risultati in totale sicurezza
- Impiego per più utilizzi = versatilità
- Semplice da usare = praticità
- Costo giustificato = economicità

DATI TECNICI

Temperatura di esercizio: 57,5°C±1°C per l'indicatore biologico / 35,5°C±1°C per il preriscaldamento delle tubofiale, del composito e dell'ipoclorito
 Dimensione mm: 180x105x80
 Alimentazione: 230V-50Hz
 Colore: Bianco Spina: Schuko
 Peso: 700 g.
 Assorbimento: 25V A



Per la autoclavi a vapore saturo, vengono utilizzate spore di Bacillus Stearotherophilus, perché non patogeno e particolarmente resistente al calore.

La concentrazione minima richiesta dalla Farmacopea è di ≥1 x 10⁵ per singola fiala. I prodotti in commercio sono forniti con certificato attestante il lotto, la scadenza, la popolazione ed i valori D, Z ed F° relativi al valore di riduzione decimale e di resistenza al vapore.

TEST BIOLOGICO GKE

Test della spora per il controllo biologico del ciclo di sterilizzazione

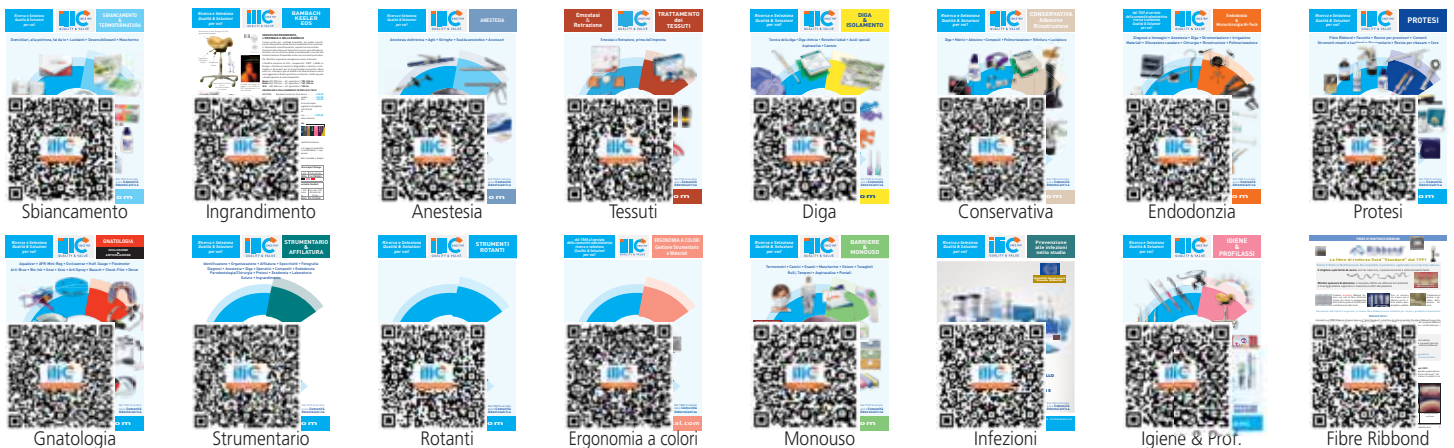
È previsto un controllo quindicinale salve diverse indicazioni Regionali.

Archiviazione: l'etichetta posta sulla fiala può essere staccata ed incollata su un foglio riepilogo dati.

La fiala contiene un dischetto o striscia di carta speciale, dove sono state inoculate le spore e una ampolla contenente il terreno di cultura di colore violetto a cui è stato aggiunto un indicatore di pH. Se il pH non cambia il colore rimarrà inalterato, se invece il pH diminuirà ci sarà il viraggio di colore dal violetto al giallo (mancata sterilizzazione).

54 64543 Indicatori biologici GKE Test 10 pz

€ 43,00



Per ordinare: ilic@ilicdental.com - tel +39 02 36 512 990

Cliente				
Indirizzo				
Città	CAP	Prov	Tel	Cell
Ind. consegna				Codice SDI
P.IVA	C.Fisc.		e-mail	

CODICE	RIF	PRODOTTO/DESCRIZIONE	PREZZO cad.	Q.TÀ	OFFERTA

Giorni di apertura: **Mattino L M M G V S**

Pomeriggio L M M G V S

Contributo spese spedizione: Ordini superiori a € 130,00 (IVA esc.) nessun contributo spese
 Ordine fino a € 130,00 (i.e.) + € 12,00 - inferiori a € 75,00 (i.e.) + € 15,00

PAGAMENTO: Ordini inf. a € 130,00 (i.e.): Contrassegno (+ € 6,50) Bonifico anticipato Carta di credito o POS
 Ordini sup. a € 130,00 (i.e.): Contrassegno (+ € 6,50) R.B. 30 gg. d.f. Carta di credito o POS

IBAN Ivan Illic' srl: IT50N0569601625000003415X03

IBAN Cliente: Scadenza

Carta di credito o POS Visa Mastercard Numero

DATA **TIMBRO E FIRMA**

Ai sensi della legge 196/03 le rammentiamo l'esistenza dei diritti che la legge stessa riserva ai titolari dei dati personali e, in particolare del diritto di verifica e di richiederne la cancellazione. Con la compilazione della presente cartolina, Lei acconsente alla raccolta dei dati forniti e alla loro comunicazione ai nostri partner commerciali al fine di poter ricevere informazioni e offerte commerciali. In caso di dissenso barri la casella qui a fianco.



IVAN ILIC' S.r.l.

Via L. Muratori, 46/11 - 20135 Milano (Italy)

TEL: +39 02 36 512 990 FAX: +39 02 55 016 646

www.ilicdental.com | ilic@ilicdental.com