

Milano, 18 ottobre 2024

ROBERTO ABUNDO

CODICE CORSO 22113

CORSO TEORICO-PRATICO

Accreditato per odontoiatri

Partecipanti 25

Crediti ECM 11

Novotel Cà Granda
Viale Giovanni Suzzani 13 _ Milano

Quota di partecipazione € 670,00 + IVA

Entro il 5 ottobre 2024 > € 610,00 + IVA

La quota comprende il pranzo
di lavoro nel ristorante dell'albergo**ORARI DEL CORSO**

8,30 registrazione	13,00 - 14,00 pausa pranzo
9,00 inizio lavori	14,00 ripresa lavori
13,00 chiusura lavori	18,00 chiusura lavori

**INNESTI DI TESSUTO CONNETTIVO
E MATRICI SOSTITUTIVE****PROGRAMMA****Le tecniche di prelievo del tessuto connettivo:**

- considerazioni anatomiche
- prelievi a botola
- prelievi a cielo coperto
- prelievi superficiali
- prelievi alternativi in chirurgia implantare

Innesti di tessuto connettivo su denti naturali:

- associati a lembo posizionato coronalmente
- a busta e a tunnel

Innesti di tessuto connettivo su impianti:

- nelle tecniche di preservazione alveolare
- nell'ispessimento dei tessuti peri-implantari:
- nella rigenerazione ossea
- nell'inserimento implantare
- nella scopertura degli impianti sommersi

Innesti di matrici di collagene sostitutive del connettivo (matrice tradizionale e nuova matrice con effetto self-spacemaking):

- nella ricopertura radicolare e nel trattamento dell'abfraction su

- denti naturali
- nelle tecniche di preservazione alveolare
- nell'ispessimento dei tessuti peri-implantari

Esercitazioni pratiche su mascellari di maiale:

- Prelievo palatino:**
- a cielo coperto
- superficiale

Innesto di connettivo:

- associato a lembo posizionato coronalmente
- a tunnel
- nella preservazione alveolare

- nell'ispessimento dei tessuti peri-implantari

Innesto di matrice di collagene tradizionale e self-spacemaking:

- nella ricopertura radicolare
- nella preservazione alveolare
- nell'ispessimento dei tessuti peri-implantari

Valutazione ECM e chiusura lavori.

In collaborazione con

Geistlich
Biomaterials

Milano, 19 ottobre 2024

ROBERTO ABUNDO

CODICE CORSO 22114

CORSO TEORICO-PRATICO

Accreditato per odontoiatri

Partecipanti 25

Crediti ECM 11

Novotel Cà Granda
Viale Giovanni Suzzani 13 _ Milano

Quota di partecipazione € 670,00 + IVA

Entro il 5 ottobre 2024 > € 610,00 + IVA

La quota comprende il pranzo di lavoro nel
ristorante dell'albergo**TECNICHE DI AVANZAMENTO
PASSIVO DEI LEMBI****PROGRAMMA**

- Aspetti biologici dei tessuti molli parodontali funzionali alla chirurgia di avanzamento passivo dei lembi
- Aspetti fondamentali relativi alle tecniche chirurgiche di avanzamento passivo dei lembi
- Tecniche di chirurgia plastica parodontale basate sull'avanzamento passivo dei lembi nella ricopertura radicolare su denti naturali:
 - Lembo posizionato coronalmente con incisioni verticali di rilascio per recessioni singole
 - Lembo posizionato coronalmente senza incisioni verti-

cali di rilascio per recessioni multiple

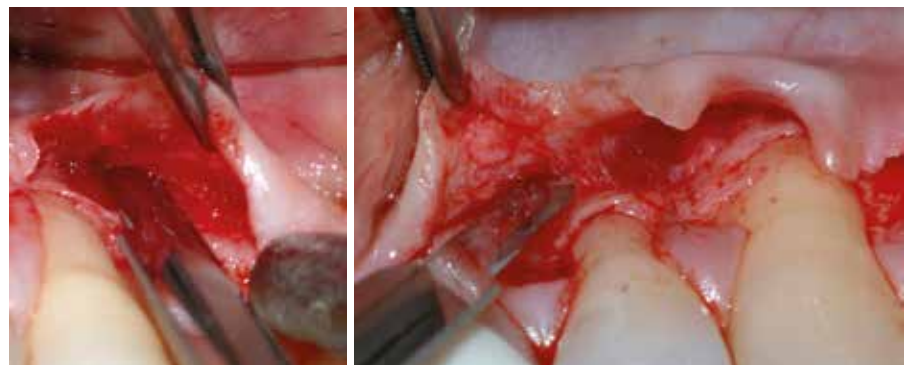
- Cenni di applicazione dei lembi posizionati coronalmente per rivascularizzare innesti di tessuto connettivo
- Tecniche chirurgiche per l'avanzamento passivo dei lembi nella rigenerazione ossea pre/peri-implantare:
 - Lembi per il trattamento di difetti ossei orizzontali e verticali
 - Lembi per la mascella
 - Lembi per la mandibola
- Tecniche di sutura interna per aumentare la passività dei lembi

Esercitazioni pratiche:

- Lembo posizionato coronalmente con incisioni verticali su denti naturali
- Lembo posizionato coronalmente senza incisioni verticali su denti naturali
- Tecniche di rigenerazione ossea nei difetti orizzontali e verticali, gestione dei relativi lembi, tecniche di sutura superficiale per la chiusura e interna per la passivazione aggiuntiva
- Discussione e domande. Presentazione di casi clinici.

**ORARI DEL CORSO**

8,30 registrazione	13,00 - 14,00 pausa pranzo
9,00 inizio lavori	14,00 ripresa lavori
13,00 chiusura lavori	18,00 chiusura lavori

*** doppia iscrizione**

(corso 22113 + 22114)

codice 22953 € 1.250,00 + IVA

Entro il 5 ottobre 2024 > € 1.100,00 + IVA