



Relatore Prof. **LORIS PROSPER**

50
CREDITI
ECM

Corso di **protesi fissa** su denti naturali e impianti



Studio Dentistico Andrisani

Via IV Novembre 22, Matera (MT)

1° SESSIONE

25.10.2024 | 26.10.2024

2° SESSIONE

31.01.2025 | 01.02.2025

3° SESSIONE

03.04.2025 | 04.04.2025

CORSO IN LIVE SU PAZIENTI:

- protesi fissa su denti naturali e impianti
- riservato solamente a 8 partecipanti
- lavorerai sul paziente
- sarai seguito in ogni fase



DENTIST
EDUCATION
— high value training —

Dentist Education s.r.l.

Viale del Lavoro 14 - 35010 Vigonza (PD)
(Tel.) 331 8092858 (E-mail) eventi@dentisteducation.it



Prof. **LORIS PROSPER**

Consegue il diploma da odontotecnico nel 1974, successivamente nel 1984 ha ottenuto la Laurea in Medicina e Chirurgia con pieni voti. Nel 1992 è stato cofondatore del nuovo reparto di Odontoiatria dell'I.R.C.C.S. Ospedale S. Raffaele a Milano insieme a Riccardo Ciancaglini ed Enrico Gherlone. Ha ricoperto diversi ruoli accademici e di insegnamento, tra cui docente presso l'Università degli Studi di Milano e l'Università La Sapienza di Roma, oltre a essere stato consulente scientifico e responsabile della sezione di ricerca e sviluppo di materiali dentali presso l'Istituto Scientifico San Raffaele di Milano. È stato anche docente in vari corsi di specializzazione e master in implantologia e protesi dentaria. Attualmente è Professore Associato presso l'Università Vita e Salute San Raffaele di Milano e svolge la libera professione a Monza, Milano e Roma.

ABSTRACT

Il corso si concentra sulla valutazione iniziale del paziente e sulla pianificazione del trattamento odontoiatrico. Esso include le seguenti aree:

- **Valutazione del Paziente e Pianificazione del Trattamento:** Include l'esame clinico intra-orale e la definizione del piano di trattamento in base alle esigenze specifiche del paziente.
- **Piano Oclusale e Concetti Estetici:** Vengono affrontati concetti fondamentali come il piano oclusale, le linee di riferimento e il piano di Fox. Si discute anche l'aspetto estetico della protesi fissa, considerando parametri facciali, dentali e mucogengivali.
- **Scelta del Materiale:** Si esplora la scelta del materiale protesico in base al caso clinico, includendo considerazioni su metallo-ceramica e materiali metal-free.
- **Parte Pratica:** Questa parte coinvolge relatori e partecipanti nella realizzazione di impronte, nel rilevamento dell'arco facciale, nella documentazione fotografica e nella ceratura diagnostica ed estetica per il Digital Smile.
- **Concetti di Occlusione:** Si approfondiscono concetti come la fisiologia dell'ATM, la relazione centrica, l'occlusione statica e dinamica, e la dimensione verticale abituale e aumentata.
- **Preparazione degli Elementi Dentali:** Si trattano i principi generali della preparazione dentale, con particolare attenzione ai margini di finitura, al profilo di emergenza e al condizionamento del solco gengivale. Si discute anche il ruolo del condizionamento nei casi di denti vitali.
- **Provvisorio:** Si analizza l'importanza del restauro provvisorio, inclusi i tipi di provvisori e le procedure operative per la loro realizzazione e adattamento.
- **Impronta e Cementazione:** Si esaminano i materiali di impronta, le tecniche di impronta su denti naturali e le sequenze operative per la prova del restauro e la cementazione.
- **Faccette in Ceramica:** Si forniscono indicazioni per l'utilizzo delle faccette in ceramica, esaminando le tipologie di preparazioni e le procedure di cementazione adesiva.

Il corso si svolge in tre incontri su due giorni consecutivi e include una parte pratica su pazienti con riprese in diretta. È aperto a un massimo di 8 partecipanti, con l'invito anche agli odontotecnici che collaborano con gli odontoiatri. Alla fine del corso, verrà fornito del materiale bibliografico prodotto dal Prof. Prosper e dei filmati dei casi clinici trattati durante

25.10.2024

Ore 8.30 registrazione

Ore 9.00 inizio lavori

Presentazione del corso (parte teorica). Protocollo razionale sulla scelta delle tipologie di preparazioni in funzione ai materiali estetici disponibili. Importanza del follow Up in protesi su denti naturali. Presentazione di riabilitazioni complete a 40 anni.

Ore 13.00 pausa pranzo

Ore 14.00 ripresa lavori

Visita primo paziente:

Controllo radiografico – impronte – arco facciale – foto iniziali – semeiotica occlusale – introduzione al molaggio selettivo. L'importanza nel comunicare ai tecnici riguardo il setting dell'articolatore e molaggio selettivo preprotetico. Preparazione di corone complete (almeno 2 elementi del gruppo frontale) Gestione per ottimizzare la retrazione gengivale – impronte analogiche e digitali – realizzazione provvisori diretti o indiretti – ribasatura/marginatura a goccia – registrazione occlusale.

26.10.2024

Ore 9.00 inizio lavori

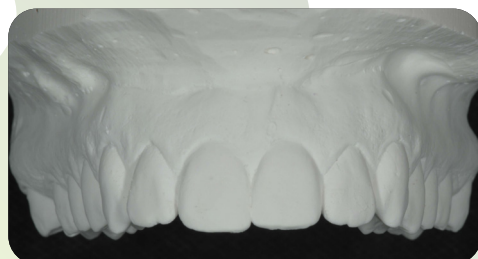
Operatività su un secondo paziente:

Caso di faccette – impronte – arco facciale – foto iniziali – mock-up (precedentemente si sono presi i modelli studio, ceratura, silicone trasparente e silicone normale) preparazioni – retrazione gengivale – impronte tradizionali e impronte digitali – registrazione occlusale – realizzazione del provvisorio – trasferimento del colore

Ore 13.00 pausa pranzo

Ore 14.00 ripresa lavori *Preparazione di una corona su un molare (preferibilmente un 46, per essere agevolati nelle riprese televisive) eventualmente su un terzo paziente: impronte, provvisorio diretto, cementazione del provvisorio. Discussione del caso, considerazioni sulle scelte dei materiali da ricostruzione nei settori posteriori.*

Ore 18.00 Fine dei lavori



1° SESSIONE

2° SESSIONE

31.01.2025

Ore 9.00 inizio lavori

Operatività su terzo paziente:

Operatività su terzo paziente: (casi parodontali) dove precedentemente sia stata valutata l'allungamento delle corone cliniche con i calibri estetici del dr.Chu, ribasatura del provvisorio indiretto, sutura e cementazione del provvisorio.

Ore 13.00 pausa pranzo

Ore 14.00 ripresa lavori

Inizio operatività su un quarto paziente con casi di faccette o corone in zona estetica. Stessa procedura clinica. Gestione per ottimizzare la retrazione gengivale – impronte analogiche e digitali – realizzazione provvisori diretti o indiretti – ribasatura/marginatura a goccia – registrazione oclusale..

Ore 18.00 Fine dei lavori

01.02.2025

Ore 9.00 inizio lavori

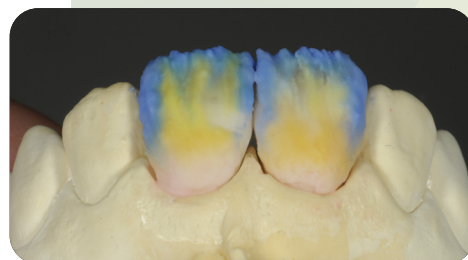
Giornata dedicata alle prove delle corone integrali e protocolli per le cementazioni. Merceologia riguardo le tecniche adesive.

Ore 13.00 pausa pranzo

Ore 14.00 ripresa lavori

Altri casi precedentemente preparati seguiranno le stesse procedure, fino alla cementazione. Unica differenza sarà nel caso di pazienti a cui sono state preparate delle faccette e non sia stato possibile eseguire dei provvisori; in tal caso verranno cementate entro un mese dalla preparazione. Verrà argomentato il tema della cementazione tradizionale verso la cementazione adesiva.

Ore 18.00 Fine dei lavori



03.04.2025

Ore 9.00 inizio lavori

L'ultimo incontro prevede due giornate di parte pratica su modelli Typodont creati dal relatore, dove vengono eseguite tutte le tipologie delle preparazioni per ogni situazione clinica e preparazioni di tutte le tipologie di faccette. Esercitazioni su come eseguire i provvisori diretti, dalla ribasatura alla marginatura e lucidatura. Ogni partecipante avrà: un ponte di tre elementi provvisori e un provvisorio di un molare. Inoltre ogni partecipante potrà prendere le impronte sul modello Typodont seguendo la tecnica "easy steps" del dr. Prosper.

Ore 13.00 pausa pranzo

Ore 14.00 ripresa lavori

Proseguimento esercitazioni su modello Typodont.

Ore 18.00 Fine dei lavori

04.04.2025

Ore 9.00 inizio lavori

Il secondo giorno della parte pratica, servirà come ripasso di tutte le fasi svolte sui modelli didattici, lasciando il tempo ad ognuno dei partecipanti di esporre, discutere e condividere insieme al gruppo (possibilmente preparando una personale presentazione di 15 minuti).

Ore 16.00 Fine dei lavori



3° SESSIONE

MATERIALE FORNITO AI PARTECIPANTI

- Modello Typodont compreso di tutte le 8 serie di mascherine in silicone.
- Sinottico di una preparazione a spalla .
- Sinottico di tutte le tipologie delle preparazioni per faccette.
- Matrici Massironi (Directa)
- Fili retrattori Easy -Cord. (Illic')
- Pastiglie Ricwild (Illic')
- Desensibilizzante Parkell. (Directa)
- Resina per provvisori (Sintodent)
- Siringa Beautifil Flow (Shofu)
- Filmati nativi di alcune procedure cliniche di casi eseguiti dal relatore, oltre foto dei casi clinici eseguiti durante il corso. (G.Comm)
- Materiale in PDF di articoli del relatore e materiale scientifico inerente ad argomenti trattati durante il corso di protesi su dente naturale.
- Elenco di tutti i materiali utilizzati durante il corso. Oltre che il catalogo dei materiali consigliati dal relatore
- materiale bibliografico prodotto dal Prof. Prosper e dei filmati dei casi clinici trattati durante il corso.

MATERIALE IN USO PER IL CORSO

- Kit di frese del dr. Prosper F.A.P. per l'esercitazione sul modello Typodont e su denti estratti da utilizzare la 5°e 6° giornata

MATERIALE A CARICO DEL CORSISTA

- Manipolo ad anello rosso
- Manipolo dritto (stesso attacco dell'anello rosso)
- Camice monouso
- Alcuni denti estratti (conservati in formalina al 5% oppure fisiologica, inseriti nel gesso).

“ La protesi su dente naturale deve avere un rispetto biologico importante” dopo parecchi anni di lavoro ho insegnato a moltissimi clinici e tecnici, dove anch'io personalmente sono cresciuto moltissimo, soprattutto per quanto riguarda l'importanza di una didattica semplice e generosa. Ci tengo a sottolineare che il successo di tutti i miei lavori ha solo tre elementi importanti: il primo, il rispetto parodontale durante la preparazione, eseguendo preparazioni differenziate, il secondo, la gestione dei provvisori in particolare la “marginatura a goccia “ utilizzata dal 1965 !... con un tempo d'attesa minimo di due mesi, Il terzo, l'importanza e la fortuna di collaborare con tecnici appassionati, condividendo i piani di trattamento con loro, senza dimenticare che le protesi sono loro ad eseguirle, io dico sempre: il più bel biglietto da visita per uno studio è collaborare con ottimi odontotecnici. Comunque, nessuno mi farà mai cambiare idea che i veri corsi di protesi su dente naturale sono solo con i pazienti...dove tu puoi essere il vero protagonista!”

Prof. Loris Prosper

MODALITÀ D'ISCRIZIONE E PAGAMENTO

Inviare via e-mail (eventi@dentisteducation.it) o via WhatsApp (3318092858) il presente modulo d'iscrizione compilato, allegando copia del bonifico bancario della quota totale intestato a:

Dentist Education S.r.l.

IBAN: IT 98 Z 02008 62960 000105110221

UniCredit Banca - Ag. Vigonza (PD)

Causale Bonifico: **Corso di protesi fissa su denti naturali**

ODONTOIATRA Costo del Corso: **2.498,00 € + IVA**

▶ *Early bird fino al 31.05.2024* **2.298,00€ +IVA**

▶ Offerta Promo da richiedere al Referente di Zona

▶ ODONTOTECNICO Costo del Corso: **398,00 € + IVA** al giorno

▶ *Early bird fino al 31.05.2024* **298,00€ +IVA** al giorno

Dati Anagrafici

Cognome

Nome

Nato il

a

Codice SDI

P.IVA

Codice Fiscale

Indirizzo

Cellulare

E-mail

Il/La sottoscritto/a acquisite le informazioni fornite dal Titolare del trattamento Dentist Education srl ai sensi degli articoli 13 e 14 del Regolamento UE n. 679/2016 2016 dichiara di aver letto l'informativa predisposta dalla scrivente e di acconsentire affinché il Titolare del trattamento proceda al trattamento dei propri dati personali identificativi nelle modalità e per le finalità indicate nell'informativa (punti da 2A a 2F), alla comunicazione e alla conservazione nei modi e per i tempi indicati nell'informativa. Si precisa che, come indicato nell'informativa, il trattamento di quanto indicato nei punti da 2A a 2F della stessa non necessita del consenso (Art. 6 par.1, lett. f considerando 47, 48, 113 - Art.6. par.1, lett. b - Art. 6 par.1, lett. c Regolamento UE).

Dà il consenso

Nega il consenso

al trattamento dei Suoi dati personali per invio di newsletter, per finalità di marketing, commerciale, per ricerche di mercato e per l'invio di materiale informativo e/o pubblicitario nei modi e per i tempi indicati nell'informativa (punti 2G e 2H), essendo consapevole che in mancanza di consenso ai predetti trattamenti, la scrivente non potrà applicare nei miei confronti l'estrazione e l'elaborazione dei dati per informarmi delle campagne di sensibilizzazione e delle promozioni in corso, anche mediante elaborazione dei dati personali eseguita per mezzo di applicazione di filtri e categorie.

Dà il consenso

Nega il consenso

per le riproduzioni fotografiche e filmate esclusivamente per brochure promozionali e siti web/social della scrivente come indicato al punto 2I-1 dell'informativa.

Firmando la presente dichiaro di aver letto attentamente il contenuto dell'informativa da Voi fornita ai sensi degli articoli 13 e 14 del Regolamento UE n. 679/2016 e del D.lgs. n. 196/2003 novellato dal D.lgs. n. 101/2018 e di averne ricevuto copia.

Data

Firma



DENTIST
EDUCATION
— high value training —



Dentist Education s.r.l.

Viale del Lavoro 14 - 35010 Vigonza (PD)
(Tel.) 331 8092858 (E-mail) eventi@dentisteducation.it