

Milano 27/28 marzo 2026

**LORENZO
VANINI**

OCCLUSIONE, ATM, POSTURA

CODICE CORSO 71305



**CORSO TEORICO
con dimostrazioni pratiche**

Accreditato per odontoiatri

**Aperto a Osteopati,
Fisioterapisti, Kinesiologi**

Partecipanti 50

Credit ECM 18

Starhotels Tourist

viale Fulvio Testi 300 - Milano

Quota di partecipazione € 895,00 + IVA

Offerta Black Friday

Entro il 6 dicembre 2025

> € 498,00 + IVA

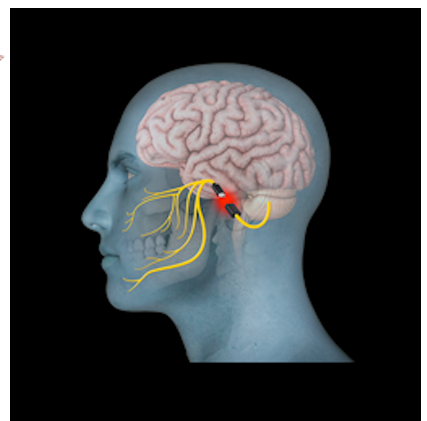
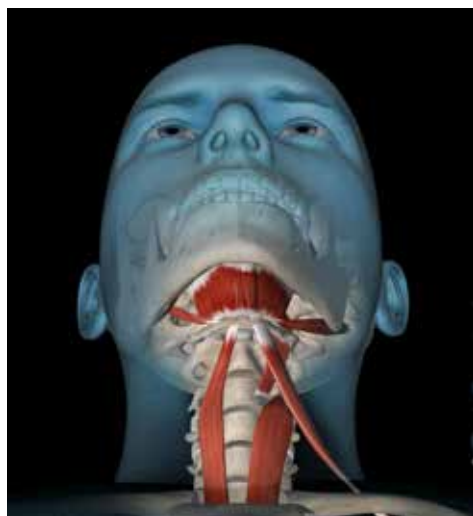
ORARI DEL CORSO

8,30 registrazione	14,00 ripresa lavori
9,00 inizio lavori	18,30 chiusura lavori (venerdì)
13,00 - 14,00 pausa pranzo	17,30 chiusura lavori (sabato)

PROGRAMMA

- Occlusione e Postura: Evidence Based Dentistry VS Clinical Based Dentistry
- Problematiche correlate al disequilibrio posturale
- La Sindrome Posturale: segni, sintomi e diagnosi
- Articolazione Temporo-Mandibolare: anatomia e fisiologia
 - Muscoli della mandibola, del collo, del cingolo scapolare e del bacino: anatomia funzionale e biomeccanica
 - Le patologie dell'Articolazione Temporo-Mandibolare: classificazione
 - Esami clinici e strumentali
 - L'esame clinico extra-orale e intra-orale
 - Tac Cone Beam dell'ATM: interpretazione delle immagini
 - Risonanza Magnetica delle ATM e dei muscoli posturali: dalla prescrizione all'interpretazione delle immagini
 - Ecografia statica e dinamica dell'ATM
- I rumori articolari: auscultazione ed Elettrosonografia
- I blocchi articolari (fase di lock): come sbloccare l'articolazione evitando complicanze e dolore
- Acufeni e disordini ATM: diagnosi e trattamento
- Le algie facciali atipiche: diagnosi e trattamento
- L'ausilio diagnostico della kinesiologia applicata
- Esercitazioni pratiche tra i partecipanti: inquadramento del paziente e test kinesiologici
- Le placche oclusali miofasciali e articolari: come scegliere la placca
- Come stabilire e rilevare altezza e posizione della placca
 - La realizzazione delle placche oclusali con tecnica digitale: fasi cliniche e di laboratorio
 - Bilanciamento delle placche oclusali con l'ausilio della kinesiologia applicata
- Ortodonzia e Postura: come intercettare e prevenire i problemi articolari e posturali.
- Il protocollo clinico per il trattamento della Sindrome Posturale
- Il supporto farmacologico nelle Sindromi Posturali
- La dimensione verticale in odontoiatria ricostruttiva
 - Come ristabilire centrica e dimensione verticale in armonia con il sistema neuro-muscolare
- I rialzi oclusali diretti e indiretti
- Casi clinici step-by-step di riabilitazioni posturali conservative semplici e complesse
- Casi clinici step-by-step di riabilitazioni posturali protesiche semplici e complesse
- Casi clinici con patologia articolare (stadio del click, del lock, degenerativo, degenerativo avanzato)
- Conservativa e protesi nella riabilitazione funzionale e posturale: materiali e tecniche
- Osteopatia e fisioterapia nella riabilitazione posturale
- Dimostrazione pratica su un partecipante
- Memoria muscolare, neuroplasticità e riprogrammazione neuro-muscolare
- L'utilizzo dei dispositivi Tao-Patch nella fase riabilitativa e di mantenimento
- Risultati clinici a distanza e fasi di mantenimento
- Discussione con i partecipanti

L'ordine degli argomenti è indicativo e potrebbe subire variazioni



acme

Corsi di aggiornamento
odontoiatrico con crediti
formativi ECM



per informazioni
0761228317

www.edizioniacme.it