

Milano, 12 giugno 2026
ABUNDO ROBERTO
CODICE CORSO 22912

CORSO TEORICO-PRATICO

Accreditato per odontoiatri

Partecipanti 25

Crediti ECM 11

STARHOTELS TOURIST

Viale Fulvio Testi 300 _ Milano

Quota di partecipazione
€ 690,00 + iva

Entro il 3 maggio 2026
€ 620,00 + iva

ORARI DEL CORSO

8,30 registrazione 14,00 ripresa lavori
9,00 inizio lavori 18,00 chiusura lavori
13,00 - 14,00 pausa pranzo

IL TRATTAMENTO DELLE PERI- IMPLANTITI E DELLE RECESSIONI PERI-IMPLANTARI

PROGRAMMA

- Peri-implantiti e recessioni peri-implantari: una nuova realtà clinica.
- Inquadramento clinico delle peri-implantiti.
- Fattori di rischio delle peri-implantiti.
- Tessuto cheratinizzato peri-implantare e peri-implantiti.
- Trattamento antibiotico topico e sistemico delle peri-implantiti.
- Trattamento non chirurgico delle peri-implantiti.
- Trattamento chirurgico delle peri-implantiti:
 - tecniche rigenerative;
 - tecniche resettive;
 - tecniche di aumento del tessuto cheratinizzato.
- Recessioni peri-implantari: una complicanza estetica risolvibile?
- Tecniche chirurgiche per il trattamento delle recessioni e degli altri possibili difetti mucosi peri-implantari.

ESERCITAZIONI PRATICHE

- **Tecniche chirurgiche per la prevenzione della peri-implantite**
 - Aumento dello spessore dei tessuti vestibolari all'inserimento degli impianti.
 - Recupero di tessuto cheratinizzato alla scoperta degli impianti.
- **Tecniche chirurgiche per il trattamento della peri-implantite e delle recessioni peri-implantari:**

- incisione e sutura delle papille peri-implantari;
- strumentazione della superficie implantare (per chirurgia rigenerativa e per chirurgia resettiva);
- aumento del tessuto cheratinizzato intorno a impianti protesizzati;
- ricopertura delle recessioni peri-implantari.
- nell'ispessimento dei tessuti peri-implantari

In collaborazione con



Milano, 13 giugno 2026
ABUNDO ROBERTO
CODICE CORSO 22125

CORSO TEORICO-PRATICO

Accreditato per odontoiatri

Partecipanti 25

Crediti ECM 11

STARHOTELS TOURIST

Viale Fulvio Testi 300 _ Milano

Quota di partecipazione
€ 690,00 + iva

Entro il 3 maggio 2026
€ 620,00 + iva

ORARI DEL CORSO

8,30 registrazione 14,00 ripresa lavori
9,00 inizio lavori 18,00 chiusura lavori
13,00 - 14,00 pausa pranzo

TECNICHE DI AVANZAMENTO PASSIVO DEI LEMBI

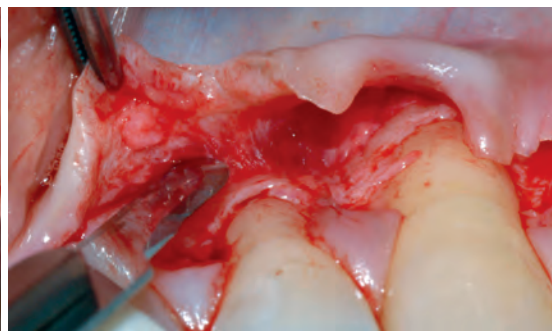
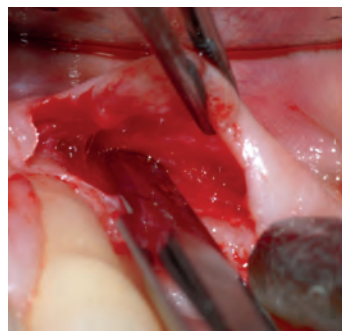
PROGRAMMA

- Aspetti biologici dei tessuti molli parodontali funzionali alla chirurgia di avanzamento passivo dei lembi
- Aspetti fondamentali relativi alle tecniche chirurgiche di avanzamento passivo dei lembi
- Tecniche di chirurgia plastica parodontale basate sull'avanzamento passivo dei lembi nella ricopertura radicolare su denti naturali:
 - Lembo posizionato coronalmente con incisioni verticali di rilascio per recessioni singole
 - Lembo posizionato coronalmente senza incisioni

- verticali di rilascio per recessioni multiple
 - Cenni di applicazione dei lembi posizionati coronalmente per rivascularizzare innesti di tessuto connettivo
- Tecniche chirurgiche per l'avanzamento passivo dei lembi nella rigenerazione ossea pre/peri-implantare:
 - Lembi per il trattamento di difetti ossei orizzontali e verticali
 - Lembi per la mascella
 - Lembi per la mandibola
- Tecniche di sutura interna per aumentare la passività dei lembi

ESERCITAZIONI PRATICHE

- Lembo posizionato coronalmente con incisioni verticali su denti naturali
- Lembo posizionato coronalmente senza incisioni verticali su denti naturali
- Tecniche di rigenerazione ossea nei difetti orizzontali e verticali, gestione dei relativi lembi, tecniche di sutura superficiale per la chiusura e interna per la passivazione aggiuntiva
- Discussione e domande. Presentazione di casi clinici.



*** doppia iscrizione**

(corso 22912 + 22125)

codice 22956 € **1.250,00** + IVA

Entro il 3 maggio 2026 > € **1.195,00** + IVA

