

Ricerca e Selezione
Qualità & Soluzioni
per voi!

ilic SINCE 1949
QUALITY & VALUE

AQUALIZER

Splint Orale Idrodinamico Istantaneo, Autoadattante, Temporaneo e per Emergenze

AQUALIZER® Dispositivo Gnatologico Immediato con Appoggio Posteriore Bilaterale MADE IN U.S.A.

CORPO E MORSO IN ARMONIA

grazie ad Aqualizer®, il bite idraulico che sfrutta il principio dei vasi comunicanti, per il riequilibrio muscolare.

Strumento ideale anche per la rilevazione centrica muscolare.

Il Trattamento dei Disturbi Temporo-Mandibolari ora è più Semplice.

AQUALIZER® ULTRA, SLIM, MINI

Bite idraulico che sfrutta il principio dei vasi comunicanti per l'equilibrio muscolare. Ideale per la rilevazione centrica muscolare.

Ultra versione più recente progettata per aumentare il comfort e la protezione delle gengive. Modello più grande con cuscinetti d'acqua più grandi. Anche l'area di chiusura oclusale è più ampia e quindi consente la più vasta gamma di piani di dislocazione oclusale.

Le dimensioni abbastanza grandi consentono di essere indossato su bite e allineatori. Utilizzato per bocche di dimensioni medie.

Slim di forma più sottile si adatta bene all'arcata dentale con meno contatto linguale ed è adatto a pazienti più sensibili. Si adatta a tutte le dimensioni delle mascelle normali.

Mini è il modello più piccolo. La lunghezza dell'arcata è più corta e i cuscinetti per l'acqua sono la metà della larghezza e dello spessore di Ultra. Utilizzato per adolescenti e bocche piccole.

Selezione del modello Aqualizer®

Disponibili in 3 diversi spessori: **basso, medio, alto**.

Lo spessore è determinato dalla quantità di fluido nell'Aqualizer. **Medio**, utilizzato per la maggior parte dei pazienti.

Basso, adatto a pazienti con apertura limitata o sensibilità a qualsiasi cosa in bocca.

Alto, adatto per i pazienti con spazio libero posteriore più ampio (morso profondo) o che necessitano di apertura del morso.

Spessori

Ultra e Slim: Basso 2 mm, Medio 3 mm, Alto 4 mm

Mini: Basso 1 mm, Medio 2 mm, Alto 3 mm



dal 1949 al servizio della comunità odontoiatrica ricerca e selezione Qualità & Tecnologia per voi!

www.ilicdental.com

SOLLIEVO DA DOLORI DELL'ATM E TRATTAMENTO CON AQUALIZER®

Il rivoluzionario sistema idrodinamico Aqualizer bilancia e stabilizza perfettamente il morso attraverso un approccio non invasivo nel trattamento dell'ATM. Aqualizer funziona consentendo ai muscoli di riposizionare automaticamente la mandibola laddove essa funziona naturalmente meglio. **Il ripristino di questo equilibrio è essenziale per il sollievo dei dolori all'ATM.**

Diversamente da altri dispositivi gnatologici, il dispositivo autoregolante Aqualizer è un trattamento dell'ATM che consente al corpo di evidenziare distorsioni del morso e di stabilire funzione e bilanciamento sistemici ottimali. Aqualizer elimina l'incertezza dalla diagnosi e dal trattamento dell'ATM. Altri dispositivi gnatologici e opzioni di trattamento dell'ATM possono distorcere la mandibola provocando dolori temporo-mandibolari, **Aqualizer facilita il sollievo attraverso l'occlusione ideale in modo automatico e naturale.**



COSA RENDE AQUALIZER® UN TRATTAMENTO DELL'ATM DIFFERENTE?

La risposta è fisica elementare. Aqualizer è una nuova applicazione di una delle leggi fondamentali della fisica di base, la legge di Pascal secondo cui un fluido racchiuso eserciterà pressione uniforme indipendentemente dal punto in cui la pressione viene esercitata sul fluido stesso. In altri termini, mordere sull'Aqualizer fa sì che il fluido distribuisca uniformemente le forze occlusali, riducendo la pressione ed il dolore dell'ATM, assicurando il sollievo. **Gli Aqualizer non impongono alcun cambiamento prefissato, di converso consentono al corpo di bilanciarsi naturalmente con il risultato del sollievo del dolore temporo-mandibolare ed il miglioramento funzionale.**

IL NOSTRO CORPO RICERCA IL BILANCIAMENTO FUNZIONALE E CON I DISPOSITIVI ORALI AQUALIZER® VIENE TROVATO Istantaneamente

Aqualizer è lo strumento diagnostico differenziale più accurato ed efficace attualmente disponibile. Aqualizer consente al corpo di trovare istantaneamente il bilanciamento funzionale liberando l'occlusione in cui è bloccato. Aqualizer è uno strumento impagabile per chiunque stia soffrendo per gli effetti dei disturbi temporo-mandibolari.

Con Aqualizer si ottiene un morso equilibrato al primo tentativo, gli ausili occlusali successivi, creati a partire da questa posizione di rilassamento sono molto efficaci e predicibili e richiedono un numero di aggiustamenti considerevolmente inferiore, facendo così risparmiare prezioso tempo alla poltrona. I professionisti odontoiatrici possono utilizzare il sistema ad acqua Aqualizer congiuntamente alla carta da articolazione o al Tekscan T-Scan® per la diagnosi del dolore facciale collegato al bruxismo mentre altri professionisti del settore medico lo utilizzano per il trattamento di emicranie e di dolore cronico al collo e alle spalle.



Ultra è la versione nuova e migliorata dell'Aqualizer®, la forma più anatomica aumenta il comfort dei tessuti molli.

PERCHÈ AQUALIZER®?

Aqualizer sistema unico ad acqua:

- Ottimizza immediatamente la biomeccanica
- Sostiene la mandibola in una posizione confortevole
- Rimuove la dominanza dentale ponendo in armonia il corpo ed il morso
- Attraverso la correzione del morso massimizza la funzione delle altre strutture
- Normalizza il morso e fornisce immediato sollievo al dolore temporo-mandibolare, senza ricorrere ai farmaci
- Rimuove il "trigger" dello sbilanciamento per pazienti con malocclusione
- Consente funzione e bilanciamento sistemici
- Permette al corpo di equilibrarsi in modo naturale



Il tipo Mini "Ultra" con cuscinetti più piccoli e dimensione dell'arco ridotta, viene utilizzato per gli adolescenti e per adulti con bocche piccole.

T-Scan III CLENCH TEST – AQUALIZER® BILANCIA Istantaneamente l'OCCLUSIONE

Questi test Tekscan per la forza evidenziano il bilanciamento e l'equilibratura idrostatica ottenuti dovunque nell'intero ambito funzionale con Aqualizer. Il perfetto adattamento, ovunque, consente al corpo di posizionare la mandibola in funzione - non dove si adatta ma dove lavora col minimo sforzo.

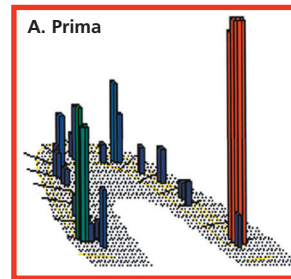
A. Prima – occlusione naturale non bilanciata

- Grave Squilibrio Occlusale
- Dislocazione Mandibolare
- Grave Adattamento Muscolare

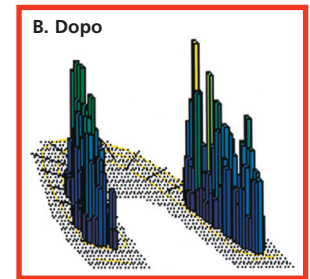
B. Dopo – Occlusione Bilanciata con Aqualizer

- Ripristino dell'Equilibrio Occlusale
- Eliminazione della Dislocazione Mandibolare
- Eliminazione della Sollecitazione Muscolare

Occlusione Naturale
non Bilanciata



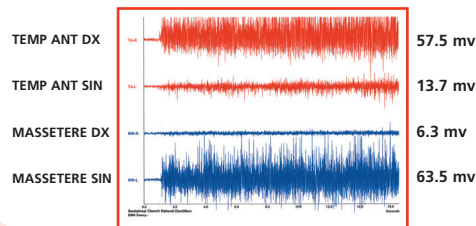
Occlusione Bilanciata
portando Aqualizer



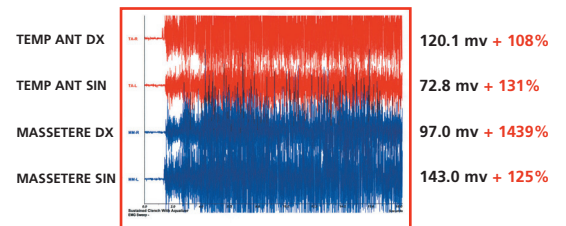
LE SEMG*
EVIDENZIANO
COME AQUALIZER®
OTTIMIZZA
FORZA
RILASSAMENTO E
COORDINAZIONE
MUSCOLARE

Aumento Immediato della Forza:

SERRAGGIO MASSIMO PRIMA DI AQUALIZER
(forza e simmetria scarse)

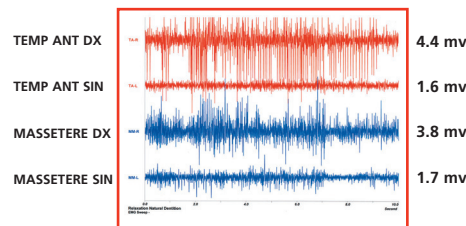


IMMEDIATAMENTE DOPO L'INSERIMENTO DI AQUALIZER
(forza e simmetria eccellenti)

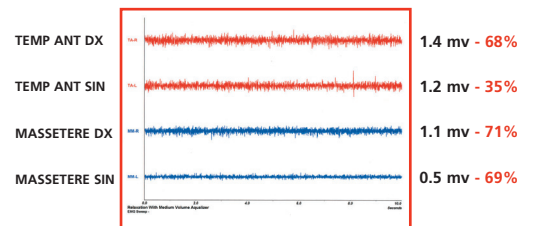


Rilassamento profondo rapido e naturale:

MUSCOLI A RIPOSO PRIMA DI AQUALIZER
(rilassamento e bilanciamento muscolare scarsi)



5 MINUTI DOPO L'INSERIMENTO DI AQUALIZER
(rilassamento e bilanciamento muscolare eccellenti)



*SEMG: rilevazione mioelettrica di superficie

AQUALIZER® È ESTREMAMENTE EFFICACE PER:

- **Trattamento dei sintomi ATM/PDS***, comprese cefalee, dolore e irrigidimento al collo e alle spalle, dolori legati a disturbi temporo-mandibolari conseguenti a trauma o colpo di frusta. Diventa facile fornire un rapido sollievo dai sintomi dell'ATM già alla prima visita in studio.
- **Ortodonzia ed estetica**: offre una migliore pianificazione del trattamento funzionale con una anteprima dell'armonia tra denti, posizione mandibolare, articolazioni temporo-mandibolari e l'intero complesso muscolare. Aqualizer fornisce inoltre sollievo nel caso di dolori muscolari dovuti all'ortodonzia nel corso del trattamento, senza inibire il movimento dei denti.
- **Chirurgia Orale**: Aqualizer fornisce diagnosi differenziale pre-chirurgica ed il sollievo nel caso di dolori post-chirurgici e infiammazione.
- Miglioramento di problemi legati alla apertura limitata quando si devono rilevare impronte: indossare l'Aqualizer prima della registrazione del morso stabilisce una relazione centrica fisiologica.
Diagnosi differenziale rapida ed accurata: Aqualizer viene usato come primo test, conservativo, reversibile ed economico per diagnosticare in modo definitivo un problema.
- **Sollievo dai dolori dell'ATM**: Aqualizer conferma l'origine neuromuscolare del dolore, iniziato o esacerbato dall'occlusione piuttosto che dolore organico o intracapsulare (articolare).
- **Pianificazione del trattamento oclusale**: in presenza di una malocclusione di qualunque tipo il paziente viene istruito a portare un Aqualizer durante il periodo di pianificazione pre-trattamento con la funzione di: A. Deprogrammatore di efficacia unica. Consente ai muscoli del paziente la determinazione della posizione mandibolare che produce massimo comfort e funzionalità; B. Incorporare questa posizione mio-compatibile nel piano di trattamento per ottenere i risultati più soddisfacenti.
- **Realizzazione degli ausili oclusali in base ad una occlusione guidata dai muscoli**: Aqualizer guida con precisione, passo dopo passo l'aggiustamento di qualunque superficie oclusale, inclusa quella dei "bite" rigidi. L'impiego di una registrazione del morso Aqualizer e/o deprogrammazione e tapping. Il sistema Aqualizer determina precisamente tutti i contatti interferenti o spiazzanti perché possiate rendere tale posizione oclusale permanente. Il sistema Aqualizer può essere facilmente utilizzato congiuntamente alla carta da articolazione, al Tekscan T-Scan® e ad altri usili per l'analisi oclusale.
Risparmiate tempo negli aggiustamenti, eliminate tentativi ed errori e aumentate il comfort del paziente.

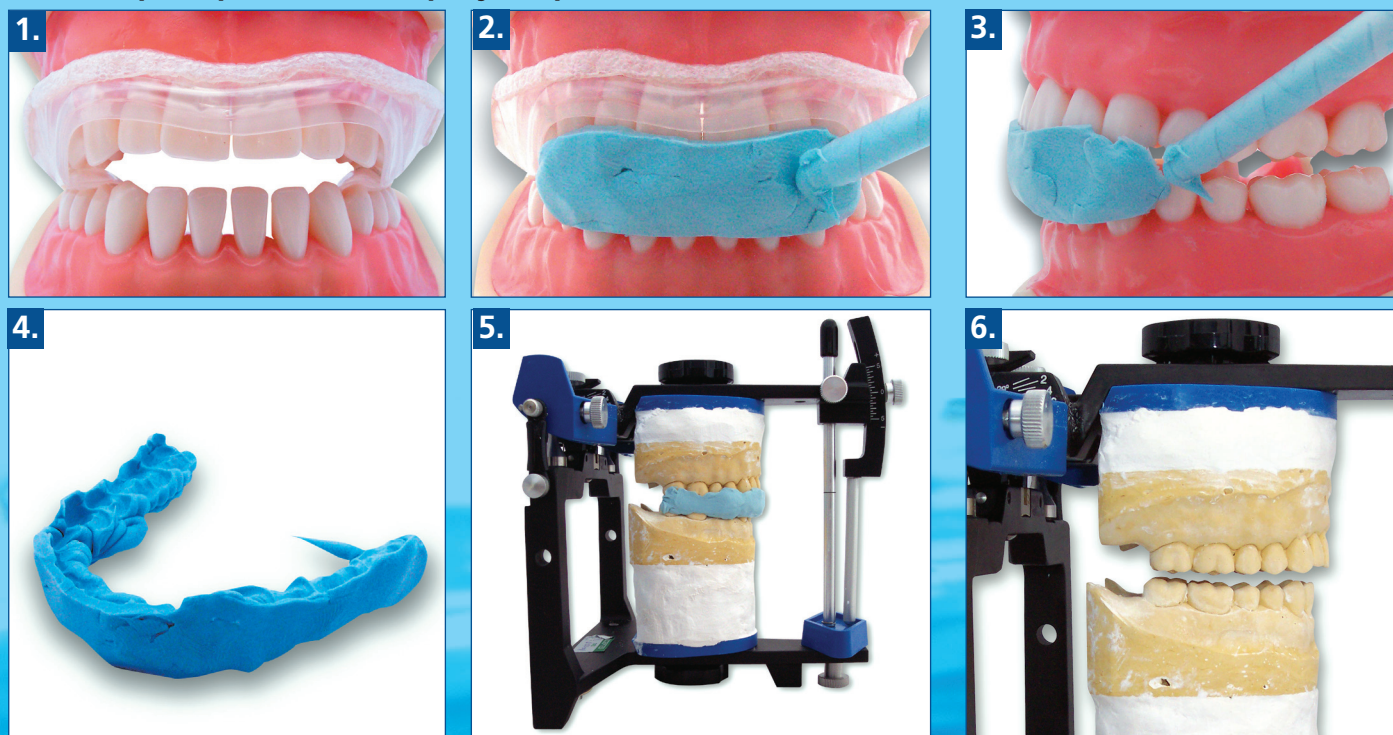
*PDS: sindrome dolorosa da disfunzione miofasciale

Oltre un milione di pazienti ha provato il rapido sollievo dal dolore fornito da Aqualizer®.
I professionisti sanitari, dagli odontoiatri ai chiropratici raccomandano sicuramente gli ausili dentari
Aqualizer® a tutti coloro che soffrono di dolori alla testa, collo o spalle.
Aqualizer® fornisce un efficace sollievo dal dolore neuromuscolare risultante dalle malocclusioni.

AQUALIZER® Registrazione del morso guidata dai muscoli

Un morso perfetto al primo tentativo

Una semplice procedura Step-by-Step.



1. Inserire in bocca un Aqualizer in modo da consentire ai muscoli di portare la mandibola nella sua posizione tridimensionale naturale più confortevole (l'Aqualizer funziona egregiamente in combinazione con la T.E.N.S. e la tracciatura mandibolare). Scegliere poi la dimensione verticale dell'occlusione (OVD) finale. Sono disponibili Aqualizer con OVD pari a 2 mm, 4 mm e 6 mm. Per piccoli incrementi, inferiori a 2 mm, aggiungere cera per base plate sotto i cuscinetti. Verificata l'assenza di spasmi muscolari, il secondo passaggio può essere eseguito 10 minuti dopo l'inserimento.
2. Istruire il paziente a inghiottire/chudere in modo naturale con l'Aqualizer ancora in sede, quindi iniettare un silicone per registrazioni da canino a canino.
3. Togliere l'Aqualizer mantenendo in sede il morso anteriore. Iniettare il silicone per registrazioni tra le superfici occlusali dei denti posteriori destri e sinistri. Istruire il paziente a chiudere con attenzione nel morso anteriore precedentemente eseguito. Lasciare che il silicone faccia presa.
4. Togliere dalla bocca il registrato occlusale monoblocco ad arcata completa.
5. Assemblare con attenzione i modelli dentari del paziente nel registrato occlusale. Inviare questo insieme al laboratorio o montarlo direttamente in articolatore.
6. Togliere il registrato occlusale in silicone. Aqualizer consente l'antepresa della relazione occlusale cranio-mandibolare più funzionale e quindi la possibilità di riprodurla accuratamente nella ricostruzione.

AQUALIZER®



Dr. Martin Lerman

Blu-Mousse



Check-Film

Articulating Film



ilic
SINCE 1949
QUALITY & VALUE

IVAN ILIC' srl

Via L. Muratori, 46/11 - 20135 Milano (Italy)

TEL: +39 02 36 512 990 FAX: +39 02 55 016 646

ilic@ilicdental.com



ilicdental.com