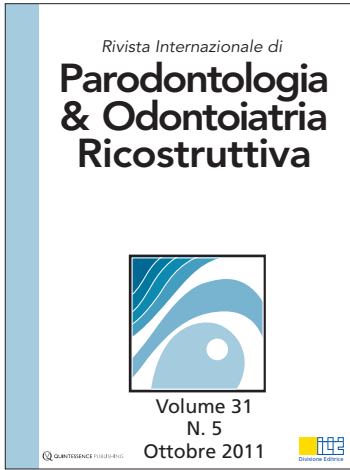


dal 1949 al servizio
della comunità odontoiatrica
ricerca e selezione
Qualità & Tecnologia
per voi!

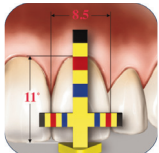


CALIBRI
Dr. Chu

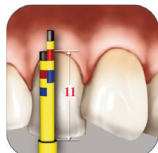


Razionale
biologico
dell'allungamento
estetico
di corona
con l'utilizzo
di misuratori
proporzionali
innovativi
Paul Fletcher, DDS

**La standardizzazione
ottimizza
le
procedure
per i
restauri
estetici!**



Punta T-Bar



Punta Inline



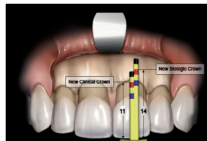
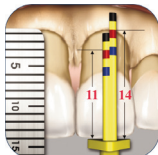
Riallineamento
dei piani estetici



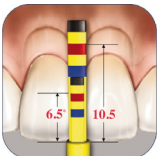
Analisi dei parametri estetici e del piano occlusale
per valutare l'entità del crown lengthening



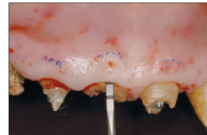
Punta BLPG



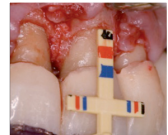
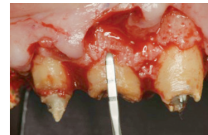
Comparatore intraoperatorio della corona clinica: lo strumento visualizza il nuovo margine della corona clinica proiettando simultaneamente il nuovo margine della cresta ossea, preservando l'ampiezza biologica.
S.Chu, PPA-2008.



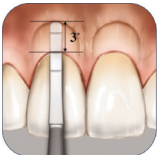
Punta Papilla



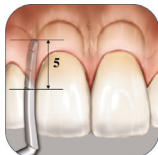
Sondaggio osseo della cresta buccale, per la
misurazione dell'interfaccia dento-gengivale



Misurazione delle
proporzioni e preservazione
dello spazio biologico



Punta di Sondaggio



Tessuti guariti



Lavoro finale

Grazie
Dr. Piero Simeone, Roma
piero.simeone@hotmail.it

Utilizzando i calibri estetici del Dr. Chu, che stabiliscono le dimensioni e proporzioni dei denti utilizzando misurazioni predefinite, è possibile diagnosticare facilmente e rapidamente le discrepanze dimensionali dei denti e delle arcate ed eseguire una corrispondente correzione con il minor disagio e la massima soddisfazione del paziente.

La ricerca dimostra che i dentisti tendono a sottostimare la quantità di struttura dentaria che deve essere esposta durante una procedura di allungamento di corona. Nella parte anteriore della bocca, ciò può causare problemi di ampiezza biologica e successivi problemi cosmetici.

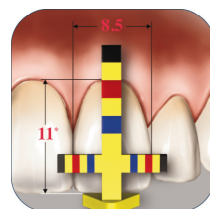
Utilizzando questa serie di misuratori innovativi, si determineranno la lunghezza ideale della corona clinica di un dente, nonché la posizione occluso-gengivale corretta della papilla prossimale sulla base di rapporti stabiliti e documentati delle proporzioni dentarie. Successivamente si determinerà la lunghezza biologica della corona del dente definita come la distanza dal bordo incisale alla cresta ossea in funzione della lunghezza della corona clinica, avendo come **obiettivi finali una struttura dentale adeguata per il margine del restauro, la costituzione di un complesso dento-gengivale sano e un restauro definitivo esteticamente piacevole.**

Calibri proporzionali

- Misurazioni precise con codici colori.
 - Offre una diagnosi rapida e precisa delle proporzioni dentali
 - Offre risultati precisi e riduce i tempi di aggiustamento alla poltrona
 - Facile da leggere; riduce l'affaticamento della vista
 - Guida di riferimento comune fra medici clinici e laboratori.
- Strumento di comunicazione efficace per ridurre l'incidenza degli errori ed i ripetuti aggiustamenti.
- È compatibile con le cassette IMS e può essere facilmente sterilizzato assieme ad altri strumenti. Riduce l'incidenza di infezioni crociate.



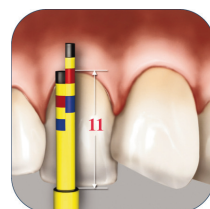
Punta T-Bar Presenta un braccio verticale e uno orizzontale per misurare contemporaneamente la lunghezza e l'ampiezza



Punta T-Bar



Punta InLine Presenta un braccio corto e uno lungo entrambi verticali per misurare la lunghezza e l'ampiezza in modo indipendente, soprattutto nei casi di affollamento, dove può essere difficoltoso l'impiego della punta T-Bar.



Punta InLine

Calibri per allungamento di corona

- Misurazioni precise con codici colori.
- Offre misurazioni rapide e precise e migliori risultati
- Facile da leggere; riduce l'affaticamento della vista
- È compatibile con le cassette IMS e può essere facilmente sterilizzato assieme ad altri strumenti. Riduce l'incidenza di infezioni crociate.



BioLogic Perio Gauge BLPG

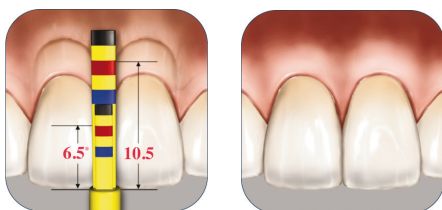
Presenta misure predefinite per facilitare la determinazione della corretta corona clinica mediofaciale e della corretta lunghezza della corona biologica durante procedure di allungamento di corona.



Punta BLPG



Punta Papilla La punta Papilla presenta misure predefinite per facilitare la determinazione della posizione estetica corretta della papilla interdentale rispetto al margine incisale prima che venga chiuso e suturato il lembo.



Punta Papilla

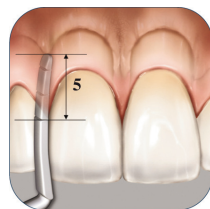
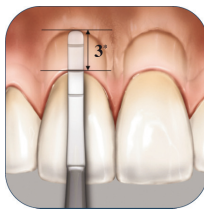
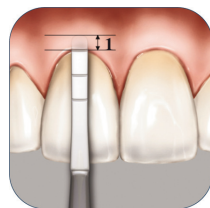
Calibro di sondaggio

- Il sondaggio osseo è ora semplice e rapido.
- La curvatura e il filo della punta di sondaggio consentono una facile manipolazione e un rapido accesso in zone profonde per analizzare il livello della cresta ossea.



Punta di sondaggio Facilita la determinazione della profondità del solco, della posizione della cresta ossea mediofaciale e della posizione della cresta ossea interprossimale.

Punta di Sondaggio

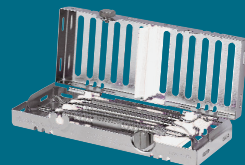


Codice articolo

Descrizione

33 H8100

Set di calibri estetici Dr. Chu con manico satinato liscio
Calibri proporzionale: T-Bar, Inline,
Calibri allungamento corona: BLPG, Papilla
1 calibro sondaggio, montato
2 manici in acciaio satinato liscio
1 cassetta IMS



PROGS

Calibro proporzionale
1 manico satinato liscio, 2 punte T-Bar, 2 punte Inline

CLGS

Calibro allungamento corona 1 manico satinato liscio, 2 BLPG, 2 punte Papilla

SOUNDGS

Calibro sondaggio manico satinato liscio

Ricambi

33 H81TB

Punte T-Bar, 3 pz.

33 H81LINE

Punte Inline, 3 pz.

33 H81BLPG

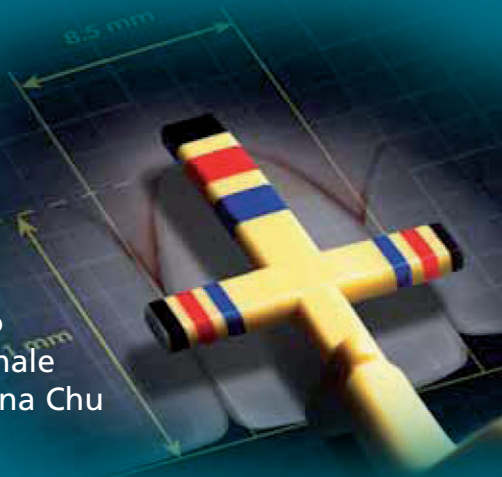
Punte BLPG, 3 pz.

33 H81PAP

Punte Papilla, 3 pz.

33 H81HDLS

Manico satinato liscio
per Calibri Proporzionale
e Allungamento corona Chu



Hu-Friedy

FIRST BECAUSE WE LAST.

Brev. USA 7,059,852 e 7,163,395



ilicdental.com



IVAN ILIC' srl

Via L. Muratori, 46/11 - 20135 Milano (Italy)

TEL: +39 02 36512990 | FAX: +39 02 55016646

MAIL: ilic@ilicdental.com