

Ricerca e Selezione
Qualità & Soluzioni
per voi!



PHYSIC
FORCEPS

physics[®]
forceps

GOLDEN
Dental Solutions

Physics Forceps[®] è semplicemente lo strumento clinico più efficace e più facile da usare per le estrazioni dentarie.

I disegni brevettati degli strumenti e la tecnica brevettata loro associata, Beak & Bumper[®] (becco e protezione) rendono semplici e prevedibili, per tutti i dentisti, le estrazioni difficili, senza sforzi e stress.

Fate un favore ai vostri pazienti, alle vostre mani e al vostro studio e adottate oggi stesso le Physics Forceps[®]: approfittate di queste offerte speciali di lancio.

Le Physics Forceps agiscono più come una leva dentale piuttosto che una pinza e sfruttano la meccanica delle leve di primo genere (interfulcrate). Un manico è collegato alla protezione e nel corso della procedura agisce da fulcro mentre l'altro è collegato al "becco", che viene solitamente posizionato sulla radice linguale o palatale del dente, nel solco gengivale.

Di solito la protezione viene posizionata sulla superficie vestibolare, all'altezza della giunzione mucogengivale.

Dopo il corretto posizionamento dello strumento non viene applicata alcuna pressione né sui manici né sul dente; i manici vengono invece ruotati di qualche grado utilizzando solo il movimento del polso, fino a percepire resistenza. A questo punto la rotazione viene fermata e lo strumento viene tenuto in posizione per un breve periodo di tempo (15-20 secondi con incrementi di pressione continui e costanti).



Durante questo periodo di fermo aumenta il rilascio di acido ialuronico ed i legamenti parodontali collassano.

Con un utilizzo corretto l'osso vestibolare viene completamente conservato e non viene danneggiato.



www.ilicdental.com

Physics Forceps Serie Standard

Gli strumenti per estrazioni dentali della serie Physics Forceps Standard, possono essere utilizzati per tutti i denti, fatta eccezione per i terzi molari. In qualche caso, a causa dell'accesso offerto dal paziente e al design dello strumento, gli strumenti della serie Standard potrebbero non accedere ad alcuni secondi molari in "aree impervie". In questi casi bisogna ricorrere alla serie Molar GMX 400.

Codice	PHYSICS FORCEPS SERIE STANDARD	€
33 34012S	Pinze Physics Standard Set *	1.800
33 3401UR	Pinza Physics Standard SUP Dx	460
33 3401UL	Pinza Physics Standard SUP Sin.	460
33 3401UA	Pinza Physics Standard SUP Anteriori	460
33 3402LU	Pinza Physics Standard INF Universale	460

* Il Set include 1 pinza per tipo, 1 confezione di Bumper Guard da 48 pz. e un DVD di istruzioni.



Bumper Guards verdi

33 340B1224 24 pz. € 24,00

33 340B1248 48 pz. € 42,00

33 340B1296 96 pz. € 70,00

Physics Forceps Serie Molar

La tecnica brevettata Beak & Bumper® (becco e protezione) rende le difficili estrazioni dei molari più semplici che mai, con soli due strumenti che permettono il posizionamento della "protezione" sul lato vestibolare o linguale del dente, caratteristica peculiare della serie Molar.

La serie Molar è un eccellente complemento alla serie Standard per accedere a secondi molari e terzi molari erotti "impervi" non raggiungibili con le pinze della serie Standard.

Codice	PHYSICS FORCEPS SERIE MOLAR	€
33 3404S	Pinze Physics Molar Set *	760
33 340EZ1	Pinza Physics M EZ1 SUP Sin/INF Dx (Vest.)**	450
33 340EZ2	Pinza Physics M EZ2 SUP Dx/INF Sin (Vest.)**	450

* Il Set include 1 pinza per tipo, 1 confezione di Bumper Guard da 48 pz. e un DVD di istruzioni.

** NB - Ponendo la protezione sul lato linguale del dente lo strumento verrebbe usato nella maniera opposta.



Bumper Guards gialli

33 340B4024 24 pz. € 24,00

33 340B4048 48 pz. € 42,00

33 340B4096 96 pz. € 70,00

Physics Forceps Serie Pedodontic

La serie Standard è clinicamente valida per i denti decidui ma abbiamo realizzato appositamente per i pedodontisti la serie Pedodontic, costituita da strumenti analoghi a quelli della serie Standard ma con dimensioni del 30% inferiori per un migliore inserimento nel cavo orale.

Disponibili su ordinazione.

Codice	PHYSICS FORCEPS S. PEDODONTIC	€
33 340XXS	Pinze Physics Pedo. Set *	1.735
33 340XUR	Pinza Physics Pedo. SUP Dx	437
33 340XUL	Pinza Physics Pedo. SUP Sin.	437
33 340XUA	Pinza Physics Pedo. SUP Anteriori	437
33 340XLU	Pinza Physics Pedo. INF Universale	437

* Il Set include 1 pinza per tipo, 1 confezione di Bumper Guard da 48 pz. e un DVD di istruzioni.



Bumper Guards blu

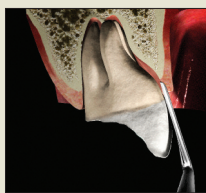
33 340B5024 24 pz. € 24,00

33 340B5048 48 pz. € 42,00

33 340B5096 96 pz. € 70,00

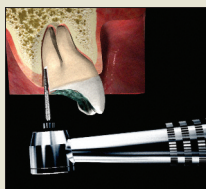
Physics Forceps serie **Standard, Molar, Pedodontic**

ISTRUZIONI D'USO



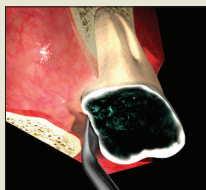
STEP 1

Separazione dell'attacco gengivale dal dente. Non è necessaria alcuna azione di leva prima di utilizzare le Physics Forceps. NB: questo passaggio NON è d'obbligo.



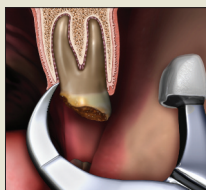
STEP 2

Con una diamantata a fiamma fresare un solco nella superficie linguale del dente, appena sotto la linea gengivale, per garantire un solido punto di presa con il becco. Utilizzando la serie Molar e posizionando la protezione bumper sul lato linguale, questo solco deve essere eseguito sul lato vestibolare del dente. (Questo passaggio non è sempre necessario ma è utile quando il dente è cariato perchè crea un punto di presa migliore).



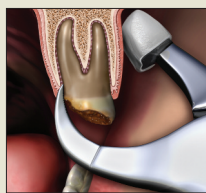
STEP 3

Solo nel caso dei secondi e terzi molari superiori, separare l'osso distale (incluso la tuberosità) dal dente. Consigliamo l'uso del **Distal Elevator** (GMX DE) Golden Dental Solutions che non serve a sollevare il dente ma a prevenire la rimozione della tuberosità.



STEP 4

Con i manici molto aperti, porre il becco nella profondità del solco linguale (oppure, opzionale, nel solco vestibolare con le Molar Series) estendendosi il più possibile su superficie radicolare solida. In generale, il becco viene posizionato prima del bumper. In qualche caso, usando strumenti della serie Molar Series nel mascellare, potrebbe essere consigliabile posizionare il bumper prima del becco.



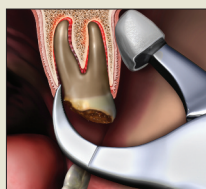
STEP 5

Applicare il bumper perpendicolarmente al dente a circa il livello della giunzione mucogengivale oppure nel vestibolo il più prontamente possibile.

Quando viene utilizzata la serie Molar con il bumper sulla superficie linguale, il bumper stesso viene posto sul palato nel caso dei denti superiori oppure il più profondamente possibile nel vestibolo nel caso degli inferiori. Tenere questa posizione in modo sicuro.

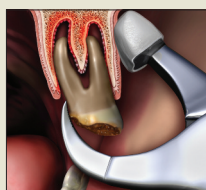
STOP! NON SCHIACCIARE i manici.

La pressione applicata sui manici è circa la stessa esercitata nel trattenere un bicchiere d'acqua con una mano; quella appena sufficiente a non fare cadere lo strumento.



STEP 6

Senza schiacciare i manici o muovere il braccio, iniziare ad applicare una forza di rotazione molto lenta e costante in direzione vestibolare (oppure, in alternativa, nel caso di pinze della serie Molar, in direzione linguale). Non appena viene percepita resistenza ci si FERMI e si tenga lo strumento in posizione per 20-30 secondi. Se, dopo questo tempo il dente non si muove, muovere ancora un po' il polso e trattenere nuovamente per 20-30 secondi. Proseguite secondo questo schema. Siate pazienti perchè possono trascorrere anche 2-3 minuti senza alcun movimento. La forza, o creep, continuerà a crescere permettendo l'accumulo di acido ialuronico e causando il rilascio del legamento parodontale (PDL).



STEP 7

Appena il dente si muove di 1-3 mm, Physics Forceps ha completato la sua specifica funzione. Prelevare il dente con il Tooth Delivery Instrument (EZD) di Golden Dental Solutions oppure con una pinza emostatica, una pinza ossivora o una convenzionale. **NON ruotare** il dente in uscita dall'alveolo dentario utilizzando le Physics Forceps.

Colleghi che utilizzano le Physics Forceps



Per ordinare: ilic@ilicdental.com - tel +39 02 55 016 500

Cliente						
Indirizzo						
Città	CAP	Prov.	Tel.	Cell.		
Ind. consegna				Cod. SDI		
P.IVA	C.Fisc.	e-mail				

CODICE	PRODOTTO / DESCRIZIONE	PREZZO cad.	Q.TÀ

+iva a norma di legge

Giorni di apertura: **Mattino L M M G V S** **Pomeriggio L M M G V S**

Contributo spese spedizione: Ordini superiori a € 130,00 (IVA esc.) nessun contributo spese
 Ordine fino a € 130,00 (i.e.) + € 13,00 - inferiori a € 75,00 (i.e.) + € 16,00

Pagamento: Ordini inf. a € 130,00 (i.e.): Contrassegno (+ € 6,50) Bonifico anticipato Carta di credito o POS
 Ordini sup. a € 130,00 (i.e.): Contrassegno (+ € 6,50) R.B. 30 gg. d.f. Carta di credito o POS

IBAN Ivan Illic' srl: IT50N056960162500003415X03 **IBAN Cliente per R.B.:**

PayPal Bancomat Carta di credito: Visa Mastercard - Numero Scad.

Data **Timbro e Firma**

Ai sensi della legge 196/03 le rammentiamo l'esistenza dei diritti che la legge stessa riserva ai titolari dei dati personali e, in particolare del diritto di verifica e di richiederne la cancellazione. Con la compilazione della presente cartolina, Lei acconsente alla raccolta dei dati forniti e alla loro comunicazione ai nostri partner commerciali al fine di poter ricevere informazioni e offerte commerciali. In caso di dissenso barri la casella qui a fianco.



IVAN ILIC' srl
 Via L. Muratori, 46/11 - 20135 Milano (Italy)
 TEL: +39 02 55 016 500
 www.ilicdental.com | ilic@ilicdental.com

