

Ricerca e Selezione
Qualità & Soluzioni
per voi!



BeutiBond Universal

ADESIVO AUTOMORDENZANTE
Per un'adesione con un'elevata sicurezza



Aprile 2020

Dal 1949 al servizio
della **Comunità
Odontoiatrica**

IVAN ILIC' srl - Via L. Muratori, 46/11 - 20135 Milano - T (+39) 02 36512990 - F (+39) 02 55016646 - ilic@ilicdental.com

www.ilicdental.com

Massima forza adesiva e versatilità con la minima sensibilità alla tecnica

BeautiBond Universal è un adesivo monocomponente, fotopolimerizzabile, autocondizionante di ultima generazione, indicato per otturazioni in composito, per la riparazione di restauri, per la cementazione definitiva di restauri indiretti (compreso le faccette) con cemento composito fotopolimerizzabile o duale, e anche per ricostruzioni di monconi con cemento composito e compositi. Con la sua semplicità d'utilizzo, la minima sensibilità alla tecnica e la riduzione ad un solo passaggio di lavoro, BeautiBond Universal garantisce un'elevata sicurezza ed efficienza, sempre costante, per un'adesione stabile e duratura.

Senza HEMA

Questo pratico adesivo si contraddistingue soprattutto per una speciale formula di monomeri di acido fosfonico e carbossilico, che fa a meno dell'aggiunta di HEMA. Si escludono così quasi completamente decolorazioni bianche della gengiva durante l'applicazione e sensibilizzazioni postoperatorie; allo stesso tempo si riduce enormemente la predisposizione all'idrolisi dello strato adesivo polimerizzato e si ottengono un'adesione stabile, maggiore sicurezza nel lavoro e restauri duraturi per il paziente.

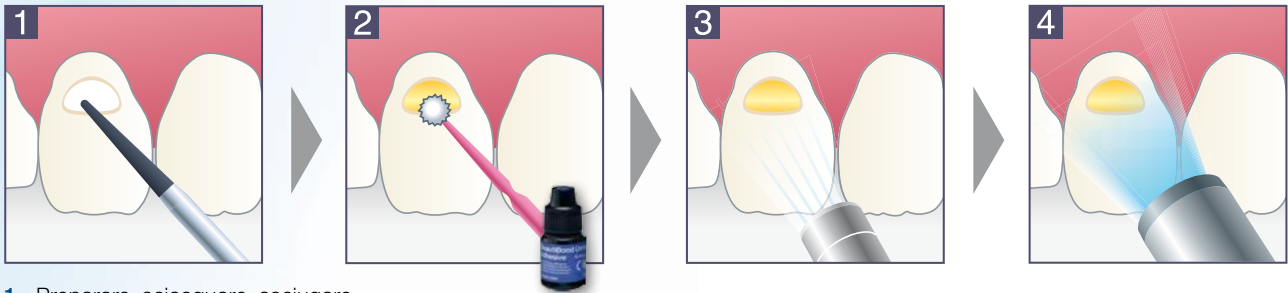
- Elevato potere adesivo combinato con una minima sensibilità alla tecnica
- Facile asciugatura grazie alla semplice eliminazione dell'acqua con la formula priva di HEMA
- Assenza del potenziale allergenico HEMA
- Applicazione in soli 30 secondi
- Spessore minimo della pellicola di ca. 5 µm
- Spettro d'indicazione ampliato con BeautiBond Universal CR Enhancer e DC Activator



Adesione stabile in pochi secondi

Un componente, un solo passaggio di lavoro: Con l'eliminazione di lunghi passaggi di lavoro, come la miscelazione e la ripetuta applicazione, si assicura un'adesione veloce e semplice. Già dopo meno di 30 secondi si può iniziare con la ricostruzione.

Semplice applicazione step-by-step

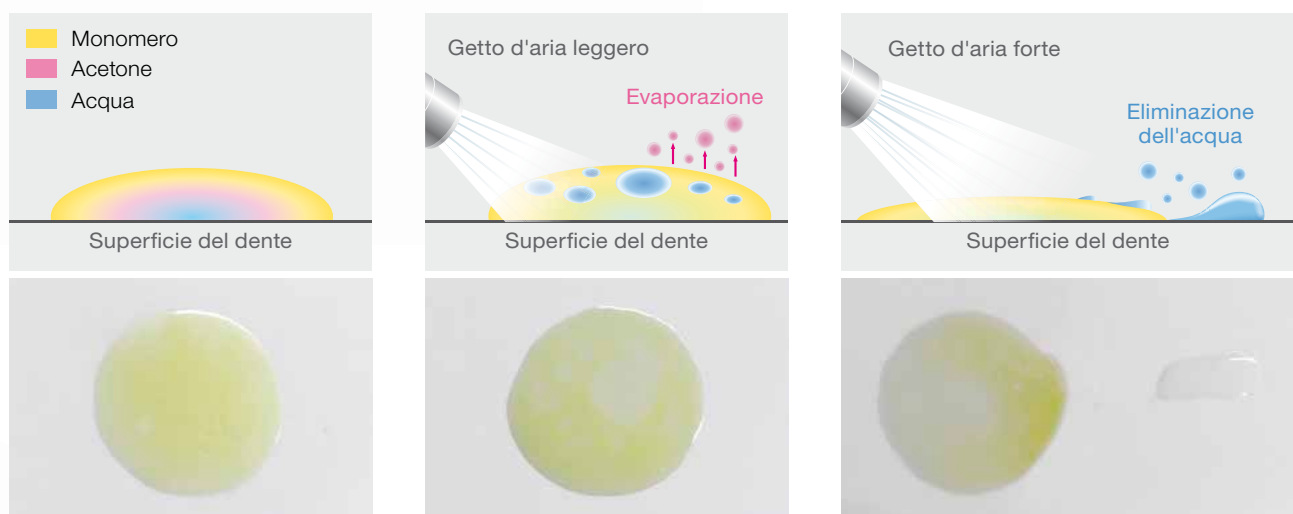


- 1 Preparare, sciacquare, asciugare
- 2 Applicare BeautiBond Universal su tutta la superficie d'adesione, lasciar agire per 10 sec.
- 3 Asciugare con getto d'aria leggero per 3 sec., poi con getto d'aria più forte
- 4 Fotopolimerizzare (LED 5 sec. / Alogena 10 sec.)

L'eccellente potere adesivo inizia dall'applicazione e asciugatura

L'elevata adesione alla sostanza del dente naturale e a diversi materiali dentali che si ottiene con questo adesivo multifunzionale mono-flacone è favorita da una formula priva di HEMA, che facilita la separazione della fase acquosa durante l'applicazione. Questo vantaggio nella procedura contribuisce a minimizzare la sensibilità alla tecnica di BeautiBond Universal: un presupposto fondamentale per un'adesione duratura e sicura!

La consistenza ottimale di BeautiBond Universal facilita notevolmente il lavoro: l'adesivo si adatta perfettamente senza sprechi di materiale e può essere applicato con estrema precisione: un vantaggio fondamentale soprattutto per restauri mininvasivi.



Strato adesivo uniforme durante l'applicazione (miscela di monomero, acqua e acetone)

Strato adesivo non uniforme composto d'acqua e monomero idrofobo dopo un'attenta asciugatura ad aria del solvente

Strato adesivo uniforme, privo d'acqua dopo breve asciugatura ad aria con pressione elevata

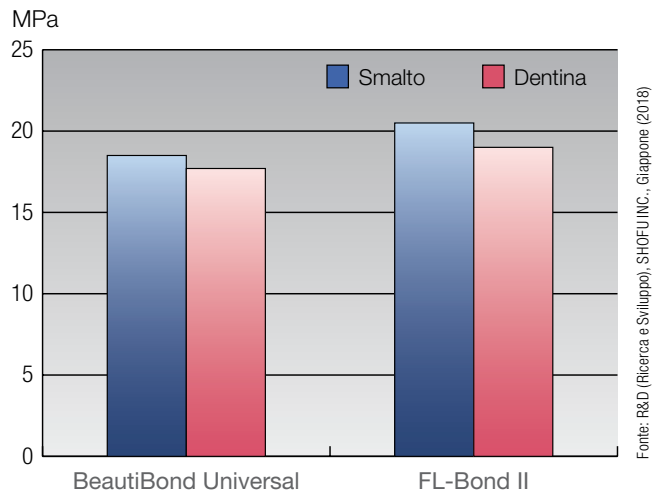
Forte adesione allo smalto e alla dentina

Come dimostrato da un test comparativo interno, l'adesione di BeautiBond Universal allo smalto e alla dentina è simile a quella di un consolidato adesivo bifase in commercio (FL-Bond II). In altre parole: BeautiBond Universal, permettendo una veloce e sicura mordenzatura, applicazione di primer e bonding in un unico passaggio, offre un'ottima e duratura alternativa ai sistemi adesivi composti da più componenti.

Grazie ai due prodotti che integrano il sistema (BeautiBond Universal CR Enhancer e DC Activator) questo adesivo può essere utilizzato su diversi materiali dentali per un'ampia gamma di indicazioni!

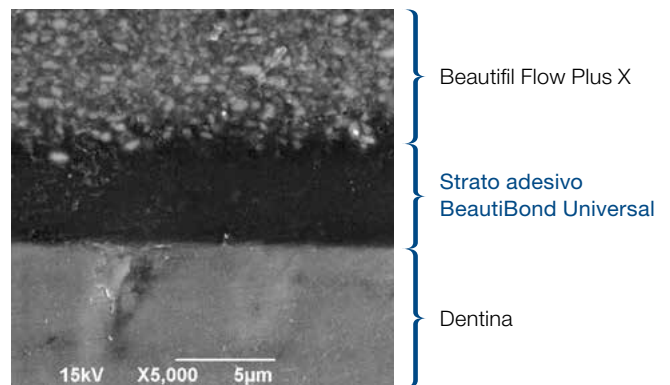
Resistenza dell'adesione al taglio su smalto e dentina

(Processo self-etch, dopo 24 ore in acqua a 37 °C)



Strato adesivo minimo per la massima estetica

BeautiBond Universal, essendo un adesivo senza riempitivi, presenta uno spessore della pellicola di solo ca. 5 µm e risulta quindi particolarmente indicato per restauri mininvasivi. Anche nel caso di cavità piccole o piatte e/o vicino alla gengiva si riesce ad avere abbastanza spazio per ricostruzioni di monconi altamente estetiche, caratterizzate da un'adesione sicura e non riconoscibili anche in aree visibili.



Eccellente risultato clinico: il restauro è estremamente naturale



Prima della preparazione



Applicazione di BeautiBond Universal



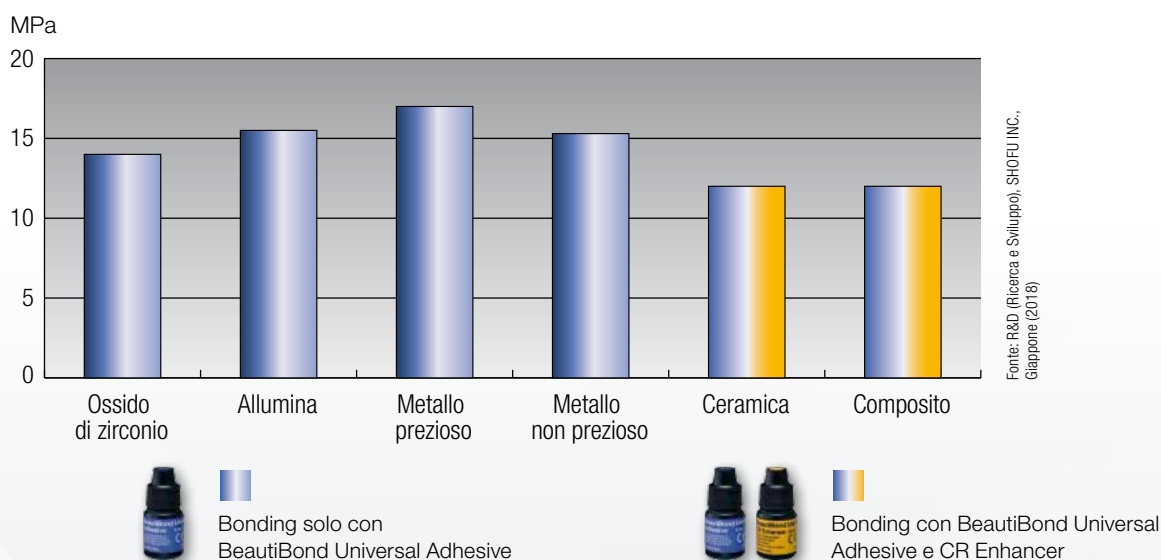
Dopo la ricostruzione e fotopolimerizzazione

Adesivo in 1 flacone con 2 componenti aggiuntivi per un impiego universale

BeautiBond Universal è utilizzabile per un'ampia gamma di indicazioni: per l'adesione diretta di otturazioni in composito, per la riparazione di restauri fratturati in ceramica o composito, per la ricostruzione di monconi con cementi compositi o per la cementazione definitiva di restauri indiretti con cemento composito fotopolimerizzabile o duale. Grazie alla sua particolare composizione chimica e al primer BeautiBond Universal CR Enhancer, disponibile come optional, assicura una perfetta adesione a smalto e dentina, ceramiche all'ossido di zirconio e allumina, metalli, ceramiche al vetro silicato e silicato di litio e anche al composito polimerizzato.

Un ulteriore vantaggio del sistema: con BeautiBond Universal DC Activator, miscelato in parti uguali in modo semplice e veloce con l'adesivo universale, è possibile pretrattare cementi compositi, dentina e compositi per ricostruzioni di monconi e attivare la polimerizzazione duale.

Resistenza dell'adesione a trazione su substrati indiretti (dopo 24 ore in acqua a 37 °C)



Indicazioni del sistema adesivo a 3 flaconi:

- **BeautiBond Universal Adhesive**
adesivo multifunzionale per restauri diretti e riparazioni intraorali con cemento composito fotopolimerizzabile
- **BeautiBond Universal Adhesive + CR Enhancer**
Cementazione di restauri indiretti (compreso faccette) in vetro silicato, silicato di litio e composito con cemento composito fotopolimerizzabile o duale
- **BeautiBond Universal Adhesive + DC Activator**
Attivazione della polimerizzazione duale e pretrattamento di ricostruzioni di monconi con materiale per ricostruzioni fotopolimerizzabile o a polimerizzazione duale

Informazioni per gli ordini

BeutiBond Universal



Adhesive Kit

- BeutiBond Universal Adhesive 6 ml
 - Pennelli monouso fini (50 pz.)
 - Vaschetta SHOFU V-Dish (25 pz.)
- PN Y2440



Adhesive
6 ml
PN Y2441



DC Activator
3 ml
PN Y2443



CR Enhancer
3 ml
PN Y2444

Prodotti correlati



Beautifil Flow Plus X F00 / F03*

Composito ibrido fluido in due viscosità per ricostruzioni ed otturazioni, senza limitazioni nelle indicazioni



Beautifil II LS*

Composito universale in pasta a bassa contrazione



BeautiCem Veneer

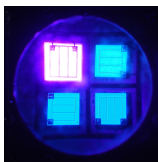
Cemento composito fotopolimerizzabile per la cementazione di faccette e inlay/onlay traslucenti



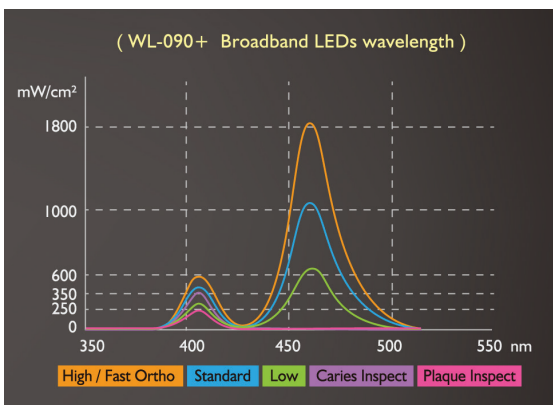
* disponibile anche in tips

LDX™

DENTAL CURING LIGHT



Multi Led per garantire l'attivazione di qualunque fotoattivatore presente nei materiali odontoiatrici
390-480 nm.



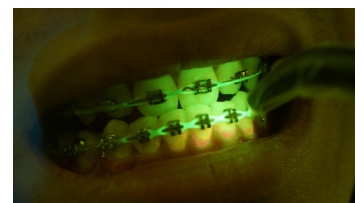
POLIMERIZZATRICE E RILEVATORE DI PLACCA E CARIE

Frutto della ricerca e selezione per garantire ai dentisti la **miglior lampada** per polimerizzare. È in grado di agire su tutti i foto-attivatori, la lunghezza d'onda della luce infatti è compresa tra **390-480 nm**. L'intensità può raggiungere i **2490mW/cm²**. Può polimerizzare in **3 secondi** lo strato di composto di oltre **2 mm**. Queste caratteristiche consentono di agire efficacemente con tutti i foto iniziatori, Fenilpropanedione (PPD) e il Lucirine TPO.

LED a banda larga 390-480 nm - 8 modalità specifiche

Low Ramp Standard High FastOrtho Turbo PlaqueInsp CariesInsp

- La **guida luminosa turbo** è realizzata in vera fibra ottica e acrilico non inferiore che ottimizzano la conduzione della luce riducendo al minimo la dispersione della stessa dalla sorgente alla punta; è così assicurata la massima intensità possibile di luce alla punta della guida luminosa
- Il cestello dissipatore di calore ad alta efficienza è progettato insieme al sistema di protezione per prevenire le alte temperature. Anche il circuito di protezione termica è progettato con una modalità di sicurezza per proteggere la lampada dal surriscaldamento
- La memorizzazione automatica dell'ultima operazione è un'altra caratteristica unica di questa lampada
- Il sistema comprende il radiometro in display incorporato e il sistema di interruzione automatica per il risparmio energetico della batteria.



Con il filtro fluorescente Find sarà facile identificare placca e carie; con lo specchio Find il paziente può visualizzare anch'egli senza il riflesso della luce.

Lampada LDX WL090+ Sistema completo: 1 Manipolo LEDEX WL090+ - 1 Batteria Hi-Tech 3,7V/2500mAh - 1 Supporto per ricarica e display - 1 Alimentatore - 1 Guida luminosa a fibre ottiche Ø 11-8mm - **1 Guida luminosa fibre ottiche Ø 11-5mm OMAGGIO** - 1 Filtro arancione - 2 puntali protettivi antiriflesso - 1 filtro ottico Find - 1 Specchio Find - 10 Guaine per fotopolimerizzatore - 20 Guaine per guida luminosa - Manuale d'istruzioni d'uso

59 033191 Ledex WL090+ Sistema completo

Prezzi. Sono IVA esclusa e possono, a fronte di situazioni straordinarie, subire variazioni senza preavviso. Validi salvo errori e/o omissioni di stampa. Informeremo costantemente i nostri clienti su novità e aggiornamenti. I prezzi qui indicati sono validi sino al 31 dicembre 2020 ed annullano e sostituiscono ogni proposta precedente.

Come Ordinare
 Tel. +39 02.36512990
 +39 329 181 8750
 ilic@ilicdental.com
 e-commerce:
www.ilicdental.com

Pagamento.

- c/Assegno • Carta di credito o POS
- Ricevuta Bancaria 30 gg d.f. Indicare IBAN
- Bonifico Bancario anticipato:

Ivan ILIC' s.r.l.

IBAN:

IT50N056960162500003415X03

Legenda Prezzi. Il prezzo indicato è sempre quello unitario.

Garanzia - Resi - Sostituzioni. Qualora la qualità non corrisponda agli standard dei fabbricanti, o per errato invio, è necessario:

- avvisare l'ufficio assistenza clienti entro 8 giorni dal ricevimento della merce;
- effettuare il reso nell'imballo originale integro;
- allegare il documento di trasporto in originale e la causale del reso con le motivazioni e/o i problemi riscontrati.

Acquistando sul Sito la sicurezza nei pagamenti è garantita. La riservatezza delle informazioni e la loro recuperabilità, sotto il profilo della autenticazione, trasferimento e sicurezza, è garantita dai server protetti della banca e nessuna informazione transita in internet.

Condizioni Generali di Vendita.

Ordini superiori a € 130

- Nessun contributo spese.

Ordini da € 75 a € 130

- Contributo spese: € 12
- Pagamento anticipato con Carta di credito o POS



- Bonifico Bancario anticipato.
- c/Assegno + € 6,50

Ordini inferiori a € 75

- Contributo spese spedizione: € 15
- Pagamento anticipato con Carta di credito o POS
- Bonifico Bancario anticipato.
- c/Assegno + € 6,50

Per ordinare: ilic@ilicdental.com - tel +39 02 36 512 990 - fax 02 55 016 646

Cliente				
Indirizzo				
Città	CAP	Prov.	Tel.	Cell.
Ind. consegna	Codice SDI			
P.IVA	C.Fisc.	e-mail		

CODICE	RIF.	PRODOTTO/DESCRIZIONE	PREZZO cad.	Q.TÀ	OFFERTA

+iva a norma di legge

Giorni di apertura: **Mattino** L M M G V S **Pomeriggio** L M M G V S

Contributo spese spedizione: Ordini superiori a € 130,00 (IVA esc.) nessun contributo spese

Ordine fino a € 130,00 (i.e.) + € 12,00 - inferiori a € 75,00 (i.e.) + € 15,00

PAGAMENTO: Ordini inf. a € 130,00 (i.e.): Contrassegno (+ € 6,50) Bonifico anticipato Carta di credito o POS
 Ordini sup. a € 130,00 (i.e.): Contrassegno (+ € 6,50) R.B. 30 gg. d.f. Carta di credito o POS

IBAN Ivan Illic' srl: IT50N056960162500003415X03

IBAN Cliente:

Carta di credito o POS Visa Mastercard Numero Scadenza

DATA **TIMBRO E FIRMA**

Ai sensi della legge 196/03 le rammentiamo l'esistenza dei diritti che la legge stessa riserva ai titolari dei dati personali e, in particolare del diritto di verifica e di richiederne la cancellazione. Con la compilazione della presente cartolina, Lei acconsente alla raccolta dei dati forniti e alla loro comunicazione ai nostri partner commerciali al fine di poter ricevere informazioni e offerte commerciali. In caso di dissenso barri la casella qui a fianco.



IVAN ILIC' srl
 Via L. Muratori, 46/11 - 20135 Milano (Italy)
 TEL: +39 02 36 512 990 FAX: +39 02 55 016 646
ilic@ilicdental.com

