

Ricerca e Selezione
Qualità & Soluzioni
per voi!



BeutiBond X treme



L'ADESIVO UNIVERSALE
PERFORMANTE

 ilicdental.com



IVAN ILIC' srl
Via L. Muratori, 46/11 - 20135 Milano (Italy)
TEL: +39 02 36 512 990 FAX: +39 02 55 016 646
ilic@ilicdental.com

Un solo passaggio per mordenzare, applicare il primer e il bonding!

Nello sviluppo dei sistemi adesivi, la tendenza è quella di ottenere un'adesione sempre più forte con minori passaggi clinici possibili. Sempre più spesso vengono utilizzati adesivi universali le cui prestazioni sono state comprovate nell'uso clinico. [1]

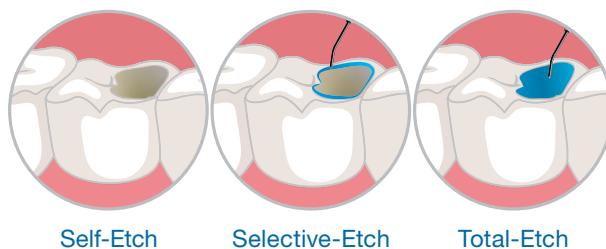
Con BeautiBond Xtreme, SHOFU ha sviluppato un adesivo universale performante di ultima generazione. Con l'aggiunta del nuovo silano resistente agli acidi ARS (Acid-Resistant Silane coupling agent) si è ottenuta una composizione chimica estremamente stabile, che permette il condizionamento superficiale di un'ampia gamma di superfici d'adesione con un sistema di facile utilizzo.

BeautiBond Xtreme è un adesivo universale All-in-one fotopolimerizzabile e automordenzante per l'adesione di restauri diretti e indiretti. Dal suo consolidato predecessore BeautiBond Universal ha ereditato elevati valori di resistenza nell'adesione, semplicità d'applicazione e praticità d'utilizzo con un unico passaggio, escludendo qualsiasi errore operativo.



Un prodotto versatile per cementazioni sicure ed affidabili

Grazie al nuovo silano ARS, BeautiBond Xtreme aderisce a smalto, dentina e a un'ampia gamma di materiali per restauri indiretti (composito, leghe in metalli preziosi e non preziosi, vetroceramica, allumina e ossido di zirconio). Non è necessario un primer aggiuntivo.



BeautiBond Xtreme è indicato per tutte le tecniche di mordenzatura ed offre così la flessibilità necessaria per cementare i restauri in base alle vostre esigenze lavorative.

Indicazioni

- Adesione di restauri diretti con composito fotopolimerizzabile
- Riparazione intraorale di restauri fratturati con composito fotopolimerizzabile
- Cementazione di perni moncone e ricostruzioni di monconi
- Cementazione di restauri indiretti con cemento composito fotopolimerizzabile o duale
- Sigillatura di preparazioni dentali per restauri indiretti

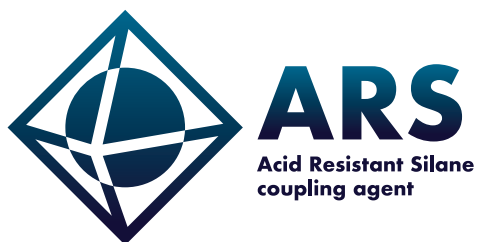
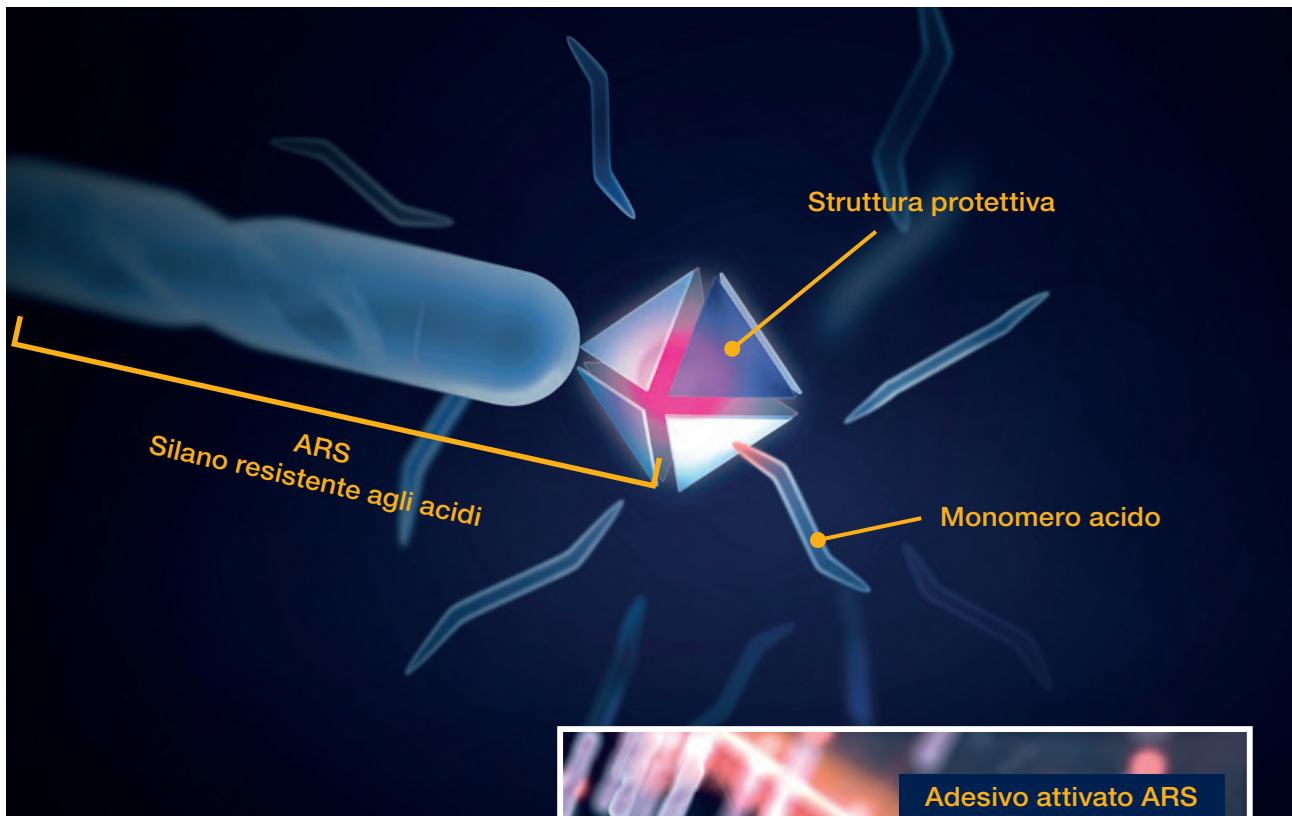
The power of ONE

- Un solo flacone per molte applicazioni e materiali
- Ottima adesione alla dentina umida e asciutta
- Nessun riempitivo, nessuna protezione HEMA contro l'idrolisi
- Indicato per la tecnica self-etch, selective-etch e total-etch
- Procedura semplificata per ogni superficie d'adesione
- Non sono necessari primer aggiuntivi
- Conservabile a una temperatura di 1-25 °C



Migliori proprietà grazie alla tecnologia dei monomeri quadrifunzionali

L'eccellente forza adesiva di BeautiBond Xtreme alla struttura del dente naturale e a diversi materiali dentali dipende da quattro monomeri funzionali, tra cui il silano ARS resistente agli acidi e un monomero di estere fosfato. Poiché la sua formulazione non contiene né riempitivi, né HEMA, BeautiBond Xtreme ha una buona stabilità idrolitica.

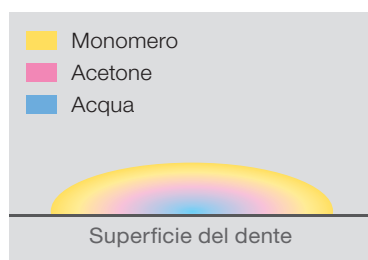


I silani convenzionali dei sistemi adesivi monocomponenti vengono idrolizzati durante la conservazione dai monomeri acidi presenti nel flacone; ciò compromette l'adesione alle vetroceramiche e ai compositi.

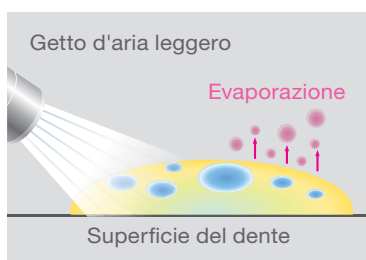
L'adesivo ARS ha una struttura protettiva contro l'attacco dei monomeri acidi che impedisce l'idrolisi e garantisce così una lunga stabilità di conservazione. Questa struttura protettiva viene rimossa solo quando aumenta la concentrazione di monomeri acidi con l'asciugatura ad aria dopo l'applicazione. Ciò attiva l'ARS e si ottiene l'effetto adesivo del silano. L'adesivo ARS appena attivato crea un legame stabile ed affidabile con i restauri in ceramica, senza alcuna perdita delle sue caratteristiche anche dopo una conservazione prolungata.

Un forte legame adesivo, una maggiore semplicità d'utilizzo

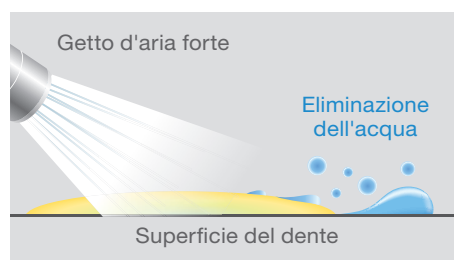
La formulazione priva di riempitivi e HEMA conferisce all'adesivo una minore viscosità e facilita la separazione e la rimozione del solvente acqua durante l'asciugatura ad aria, garantendo a livello clinico uno strato adesivo sottile, uniforme e idrofobico con un'estetica eccellente sui bordi. In questo modo si evita il rischio di allergie e di idrolisi del legame e si ottiene un'adesione stabile ed affidabile in pochissimo tempo con un'applicazione semplice che esclude qualsiasi errore operativo.



Strato adesivo uniforme durante l'applicazione (miscela di monomero, acqua e acetone)



Strato adesivo non uniforme composto d'acqua e monomero idrofobo dopo un'attenta asciugatura ad aria del solvente



Strato adesivo uniforme, privo d'acqua dopo breve asciugatura ad aria con pressione elevata

Di facile utilizzo

La consistenza ottimizzata di BeautiBond Xtreme facilita il lavoro sotto diversi aspetti: l'adesivo scorre molto bene e può essere applicato con parsimonia e precisione, il che è particolarmente importante per i trattamenti mininvasivi.

Flacone con design ergonomico e di facile utilizzo

Il puntale appositamente progettato con superfici e bordi lisci eroga gocce molto piccole (circa 260 gocce da un flacone da 5 ml di BeautiBond Xtreme) e garantisce un dosaggio controllato con un minimo spreco di materiale. È sufficiente aprire il flacone, dosare il materiale e richiudere il flacone: tutto con una sola mano!

La miscela omogenea di BeautiBond Xtreme presenta la viscosità ideale per una facile applicazione ed un'essiccazione senza lasciare alcun residuo di solvente.

Conservazione pratica

BeautiBond Xtreme è stabile e facilmente conservabile ad una temperatura ambiente 1-25 °C.

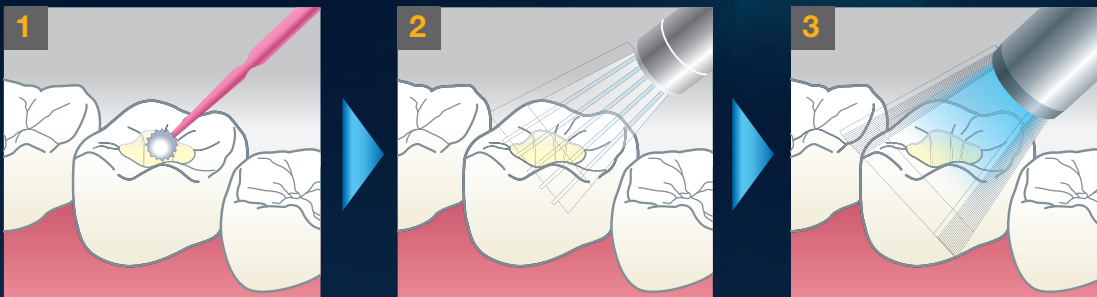
Non deve essere conservato in frigorifero: ciò rende l'adesivo di facile conservazione ed utilizzo.





3 semplici passaggi per un'adesione affidabile

Avendo eliminato passaggi di lavoro complessi come l'agitazione, la miscelazione o l'applicazione ripetuta del prodotto, e non essendoci procedimenti sensibili alla tecnica, l'adesione risulta veloce ed affidabile. Si ottiene un risultato resistente e riproducibile. Si può iniziare la ricostruzione in meno di 30 secondi, senza dover aspettare!



- 1 Applicare l'adesivo sulla superficie d'adesione (frizionare l'adesivo per 20 sec. direttamente o dopo la mordenzatura con acido fosforico). Nessun tempo di attesa.
- 2 Asciugare prima con un getto d'aria delicato per 3 secondi, poi con un getto d'aria forte.
- 3 Fotopolimerizzare (LED 5 sec. / Alogena 10 sec.).

Se dopo l'asciugatura ad aria l'adesivo non presenta una superficie lucida e uniforme, ripetere i passaggi 1 e 2.

Minimo spessore della pellicola per la massima estetica

Essendo un adesivo senza riempitivi, BeautiBond Xtreme garantisce un'adesione ottimale grazie al suo strato adesivo uniforme, con uno spessore soltanto di ca. 5 μm : ciò è vantaggioso specialmente nei trattamenti mininvasivi.

Anche in piccole cavità, poco profonde e/o vicino alla gengiva, la pellicola adesiva lascia uno spazio sufficiente per restauri altamente estetici, ben cementati e perfettamente integrati nell'area interessata.

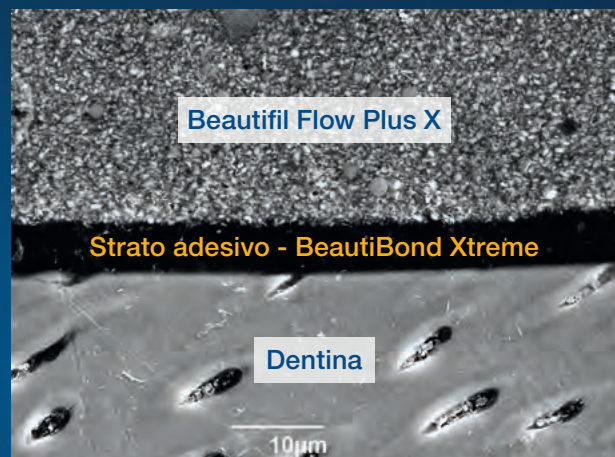


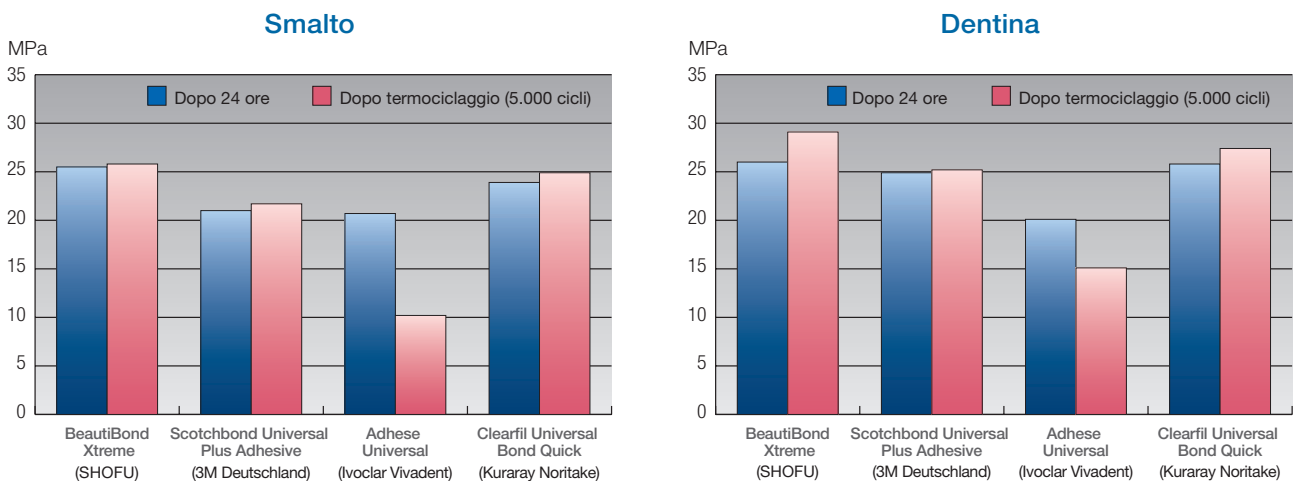
Immagine al SEM del legame tra dente e restauro

Elevata resistenza del legame con smalto e dentina

In un test comparativo interno sulla resistenza dell'adesione al taglio con il metodo "notched edge" secondo la norma ISO 29022:2013, BeautiBond Xtreme ha mostrato una forza di adesione allo smalto e alla dentina superiore a quella degli adesivi universali concorrenti, sia inizialmente che dopo invecchiamento artificiale mediante termociclaggio.

Allo stesso tempo, BeautiBond Xtreme offre il vantaggio di poter mordenzare, applicare il primer e il bonding in modo rapido e sicuro in un unico passaggio di lavoro, diventando perciò un'alternativa performante e duratura ai sistemi adesivi multicomponenti.

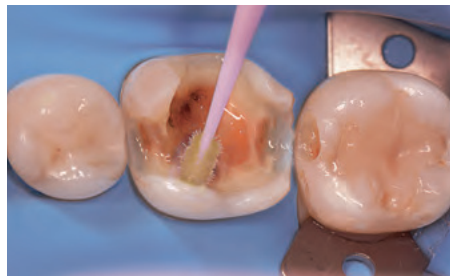
Resistenza dell'adesione al taglio su smalto e dentina (tecnica self-etch)



Restauri di alta qualità con composito



Inlay in metallo



Applicazione di BeautiBond Xtreme (tecnica self-etch)



Restauro finito con BEAUTIFIL Flow Plus X

Foto: Prof. Keiichi Hosaka, Scuola di specializzazione in Scienze Biomediche, Università Tokushima, Giappone

Informazioni per gli ordini



BeutiBond Xtreme Set

- BeutiBond Xtreme, flacone, 5 ml
- Pennelli monouso fini (50 pz.)
- Vaschetta SHOFU V-Dish (25 pz.)

REF YE2448



BeutiBond Xtreme

Flacone, 5 ml

REF YE2449

Prodotti correlati



BEAUTIFIL Flow Plus X*

Composito ibrido fluido in due viscosità (F00 / F03) per ricostruzioni ed otturazioni, senza limitazioni nelle indicazioni

BEAUTIFIL II LS*

Composito universale in pasta a bassa contrazione

BEAUTIFIL II*

Materiale per restauri estetici a rilascio di fluoro



BEAUTIFIL-Bulk*

Sistemi compositi Bulk-Fill in due viscosità (flowable / restorative) per spessori fino a 4 mm

ResiCem paste "Clear"

Cemento composito radiopaco, universale, a polimerizzazione duale, per tutti i tipi di materiali per restauri indiretti

BeutiCem Veneer

Cemento composito fotopolimerizzabile per la cementazione di faccette e inlay/onlay traslucenti

* disponibile anche in tips



SHOFU INC. 11 Kamitakamatsu-cho, Fukuine, Higashiyama-ku, Kyoto 605-0983, Japan
 EC REP SHOFU DENTAL GmbH An der Pönt 70, 40885 Ratingen, Germany, www.shofu.de

SHOFU is a registered trademark of SHOFU INC. All other trademarks and registered trademarks are the property of their respective holders. SHOFU INC. reserves the right to change specifications without notice.