



# ClearForm X

INJECTION TECHNIQUE

Il silicone trasparente  
per una semplice tecnica ad iniezione



# La stabilità perfetta per la tecnica ad iniezione

ClearForm X è il silicone trasparente ideale per la tecnica ad iniezione nei restauri diretti, come faccette in composito, corone provvisorie e ponti. Il materiale consente di replicare rapidamente e facilmente wax-up e mock-up con compositi fotopolimerizzabili, ad esempio BEAUTIFIL Flow Plus X.

ClearForm X non solo è caratterizzato da una semplice manipolazione, ma garantisce anche risultati estetici riproducibili e prevedibili. Il materiale completamente trasparente consente un controllo visivo ottimale durante l'iniezione del composito.

Il suo comportamento fluido altamente tissotropico garantisce la stabilità dimensionale e impedisce lo scorrimento incontrollato del materiale. Allo stesso tempo, il materiale scorre in modo affidabile nelle aree più sottili.

Grazie alla durezza perfettamente bilanciata di 65 Shore A, ClearForm X combina stabilità ed elasticità necessarie per la tecnica ad iniezione.

## HIGHLIGHT

- Durezza ben bilanciata di 65 Shore A
- Applicazione semplice e pulita grazie al sistema a cartuccia
- Elevata tissotropia per un'applicazione precisa che esclude uno scorrimento incontrollato del materiale
- Dimensioni stabili e forma inalterata nel tempo
- Riproduzione accurata dei dettagli anche nelle aree più sottili

## Esempio sulla base di un caso clinico



Situazione iniziale:  
Dopo lo sbiancamento, il paziente desidera chiudere il diastema tra i denti 21 e 22.



Sulla base di un'impronta digitale viene realizzato un wax-up digitale per il dente 22. Successivamente con l'insieme di dati viene realizzato un modello stampato in 3D.



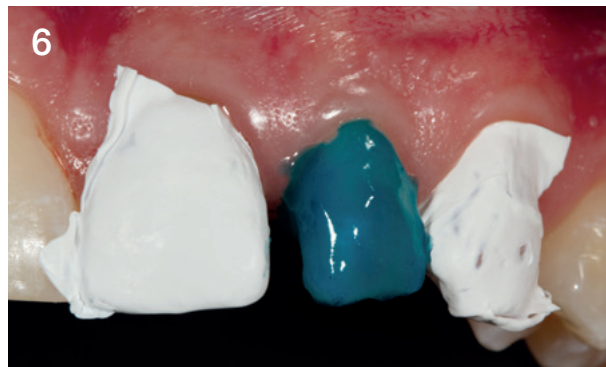
Con il modello stampato si realizza una mascherina in silicone sul wax-up. In questo caso è stato utilizzato un cucchiaino monouso come ausilio per lo stampo, che è stato rimosso dopo l'indurimento.



Determinare il colore dei denti con la scala colori VITA® Classical e selezionare il composito adatto.



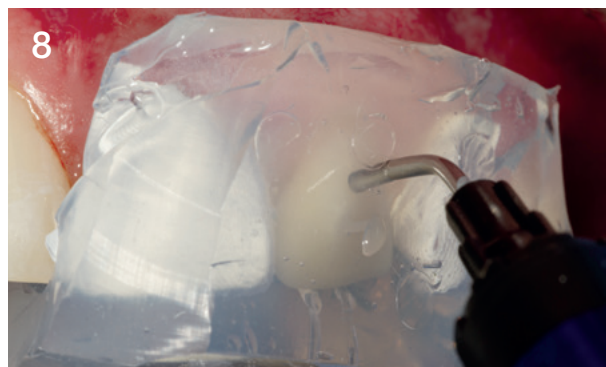
Controllare la posizione intraorale della mascherina in silicone e preparare i canali di iniezione con l'aiuto di un puntale per siringa.



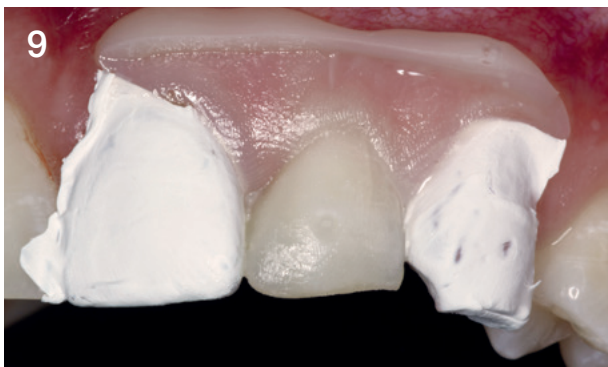
Proteggere i denti adiacenti con un nastro di teflon. Successivamente, mordenzare per 30 secondi la superficie dello smalto con acido fosforico al 35% e risciacquarla dopo la mordenzatura.



Dopo aver asciugato la superficie del dente, viene applicato l'adesivo. In questo caso è stato utilizzato BeautiBond Xtreme. L'adesivo viene frizionato per 20 secondi e, dopo una breve asciugatura ad aria, polimerizzato per 10 secondi.



Iniettare il composito fluido attraverso i canali di iniezione preparati. In questo caso è stato utilizzato BEAUTIFIL Flow Plus X F03. Polimerizzare il composito attraverso la mascherina in silicone.



Rimuovere la mascherina in silicone e polimerizzare nuovamente il composito. Quindi eliminare il materiale in eccesso.



Rifinire i contatti interprossimali con striscia abrasiva metallica diamantata.



Per la sgrossatura sono adatte le punte abrasive Dura-White. Per la finitura e la lucidatura consigliamo OneGloss o Super-Snap X-TREME, per la lucidatura a specchio DirectDia Paste.



Il risultato del trattamento mostra un diastema funzionale ed estetico.



# Informazioni per gli ordini



## ClearForm X Set

- 2x 50 ml cartucce
- 8 puntali di miscelazione (verdi)

REF CFXA65

## Prodotti correlati



### Robot Points FG

Punte diamantate di precisione per la preparazione di cavità e monconi e per la terapia mininvasiva



### BeautiBond Xtreme Set

Adesivo universale all-in-one

REF YE2448



### BEAUTIFIL Flow Plus X

Composito ibrido fluido con due viscosità (F00 / F03) per ricostruzioni e otturazioni, senza limitazioni di indicazione



### OneGloss Set

Set di strumenti per la rifinitura e lucidatura di restauri in composito in un unico passaggio di lavoro

REF 0180



### Dischi rivestiti Super-Snap

Per la lucidatura di compositi microriempiti e ibridi, disponibili in due misure e diverse granulometrie

REF L501-L502, L506-L509, L519, L521-L522, L528



### DirectDia Paste

Pasta lucidante diamantata per la lucidatura a specchio intra- ed extraorale

REF 1970

Il restauro è stato realizzato dalla Dott.ssa Laura Taetzner, Clinica Odontoiatrica Hanau, Germania.  
\* VITA è un marchio registrato da VITA Zahnfabrik, Bad Säckingen, Germania.



Müller-Omicron GmbH & Co. KG, Schlosserstraße 1, 51789 Lindlar, Germania



SHOFU DENTAL GmbH, An der Pönt 70, 40885 Ratingen, Germania