

Dental Boutique
dal 1943



Sistemi Ingrandenti
Keeler

Vedete un mondo di più... con i loupe Keeler



Keeler



Cosa differenzia i loupe Keeler?

Se pensate che tutti i loupe siano uguali, vi sbagliate e con i loupe Keeler vedrete la differenza.

Il segreto dei migliori loupe è semplice: vetro Schott di altissima qualità e una metodologia coerente e rigida in fatto di molatura e lucidatura delle lenti.

Produciamo sistemi ottici nel Regno Unito da oltre 90 anni e con i nostri strumenti ottici ad allineamento laser potete contare non solo su un eccellente campo visivo ma

anche su un livello eccezionale di ingrandimento.

I loupe saranno un investimento prezioso e importante nella vostra carriera professionale, sia che stiate ancora studiando o siate dentisti qualificati o chirurghi primari.



Mini Loupe pag. 4



Loupe standard pag. 6



Loupe Hi-Res pag. 8



Loupe prismatici pag. 10

Scelta di cerniere flessibili

Di qualsiasi angolazione abbiate bisogno, il disegno esclusivo delle nostre cerniere offre il più ampio range di declinazione per la vostra postura e procedura chirurgica.

Per un dentista operatorio, ci sono dei vantaggi aggiuntivi per la postura, con la correzione di una postura errata o un migliore utilizzo dei loupe per la prevenzione di futuri problemi.

Barra PD

Mantenere una binocularità stabile è facile, purché i singoli telescopi siano montati su un banco ottico. La nostra barra di distanza pupillare (PD) è lavorata a macchina da un pezzo pieno di alluminio, per dare ai loupe una montatura stabile e allineata di precisione, senza doppie immagini o affaticamento oculare.



Posizione cerniera per chirurgia



Posizione cerniera per odontoiatria

Modello RX

Chi porta gli occhiali può metterli sotto la montatura Keeler oppure utilizzare il portalenti RX per le lenti prescritte – Vedi sotto.



Occhiali portati sotto la montatura Keeler

Distanze di lavoro raccomandate

La vostra altezza	Seduti	In piedi
< 150 cm – 170 cm	34 cm	34 cm
170 cm – 178 cm	34 cm	42 cm
178 cm – 183 cm	42 cm	46 cm
> 183 cm	46 cm	50 cm



Montatura Keeler con portalenti RX

Mini Loupe

Leggerezza

Ottima immagine

Sistema ottico di qualità

Ampio campo visivo

I Mini Loupe sono disegnati in modo da essere ultraleggeri e confortevoli, senza per questo compromettere il campo visivo. Il nostro successo sta nell'ottenere il massimo comfort, l'eccellente visione periferica è un vantaggio in più della linea slanciata del nostro design.



Applicazioni:

- Ortopedia
- Otorinolaringoiatria
- Urologia
- Ostetricia e ginecologia
- Chirurgia plastica
- Odontoiatria generale

Distanza di lavoro e campo visivo

Part Number	Ingrandimento	Distanza di lavoro	Campo visivo
2112-P-1064	2.5x	34 cm	7,5 cm
2112-P-1065		42 cm	9,5 cm
2112-P-1066		46 cm	10,5 cm
2112-P-1067		50 cm	11,4 cm

Peso - loupe su barra 34 g



Mini Loupe

Campo visivo

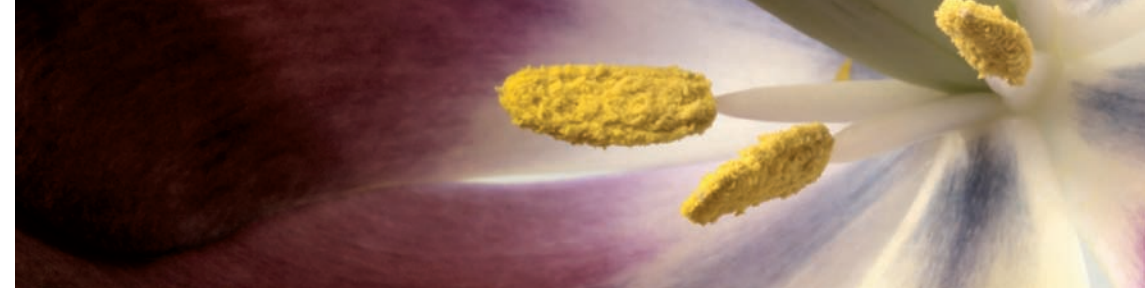


Grandezza effettiva



Esempio di campo visivo a distanza di lavoro di 42 cm





Loupe standard

Performance a 360 gradi
Maggior campo visivo
Sistema a due lenti

Per una performance globale a 360 gradi, la gamma Standard offre un insieme studiato attentamente di comfort, chiarezza e campo visivo – senza nessun compromesso – un sistema versatile di successo.



- Applicazioni:
- Ortopedia
 - Otorinolaringoiatria
 - Urologia
 - Ostetricia e ginecologia
 - Chirurgia plastica
 - Odontoiatria generale

Distanza di lavoro e campo visivo

Part Number	Ingrandimento	Distanza di lavoro	Campo visivo
2112-P-1002	2.0x	34 cm	11,4 cm
2112-P-1003		46 cm	15,2 cm
2112-P-1010	2.5x	34 cm	8,1 cm
2112-P-1011		42 cm	10 cm
2112-P-1012		46 cm	10,9 cm
2112-P-1013		50 cm	11,8 cm
2112-P-1022	3.0x	34 cm	5,9 cm
2112-P-1023		42 cm	7,1 cm
2112-P-1024		46 cm	7,7 cm
2112-P-1025		50 cm	8,3 cm

Peso – loupe su barra 46 g

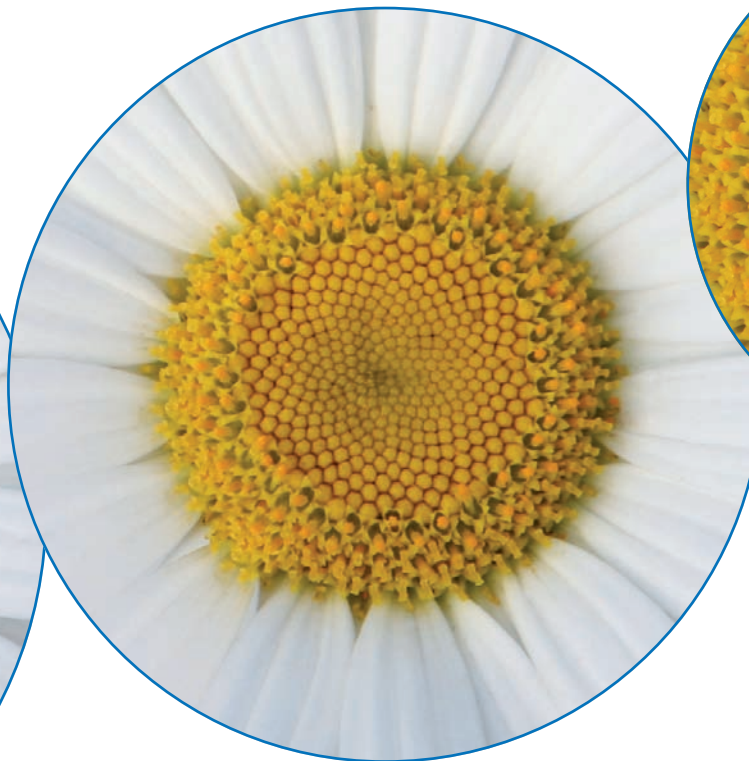


Loupe standard

Campo visivo



2.0x – esempio di campo visivo a distanza di lavoro di 34 cm



2.5x – esempio di campo visivo a distanza di lavoro di 42 cm



3.0x – esempio di campo visivo a distanza di lavoro di 42 cm

Per la grandezza effettiva dell'immagine, vedi pag. 5

Loupe Hi-Res

Immagine brillante
Maggior campo visivo
Ottima chiarezza dei bordi

Il sistema ottico a quattro lenti ad alto indice di rivestimento dei loupe Hi-Res fornisce un ingrandimento triplo, un'immagine brillante e un campo visivo più ampio dei loupe Keeler standard 3.0x. I loupe Hi-Res danno anche un'ottima definizione, una performance eccezionale ed hanno un look attraente.

Distanza di lavoro e campo visivo

Part Number	Ingrandimento	Distanza di lavoro	Campo visivo
2112-P-1050	3.0x	34 cm	6,8 cm
2112-P-1051		42 cm	8,2 cm
2112-P-1052		46 cm	8,8 cm
2112-P-1053		50 cm	9,5 cm



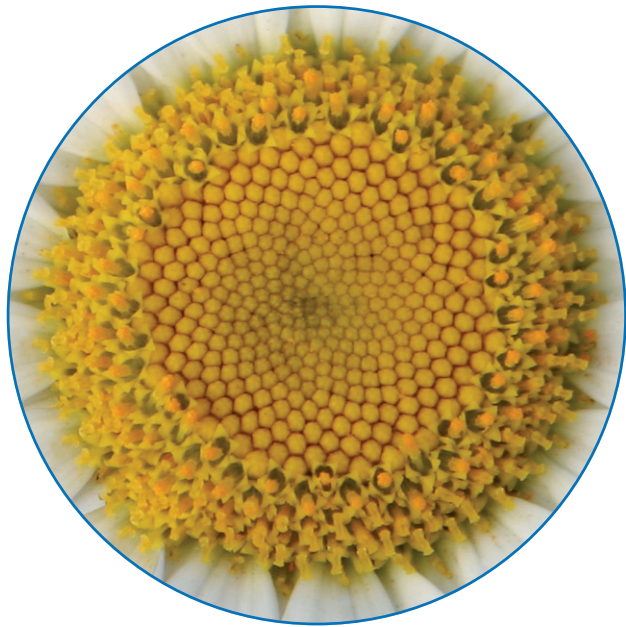
Applicazioni:

- La maggior parte dei settori chirurgici
- Oftalmologia
- Assistenti chirurgici

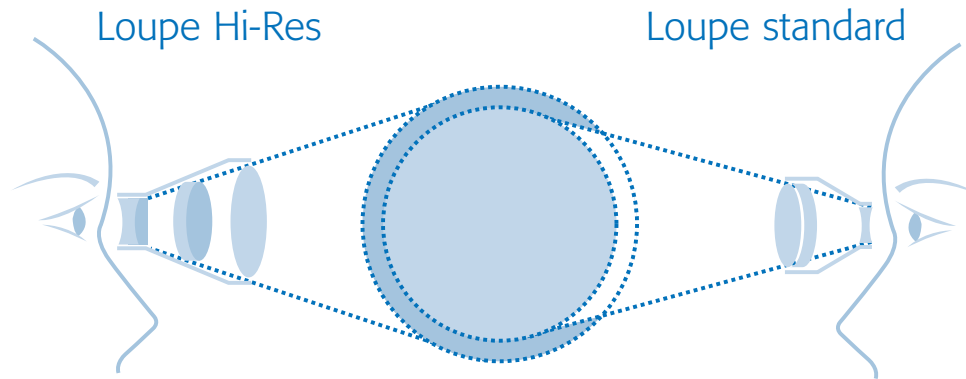


Loupe Hi-Res

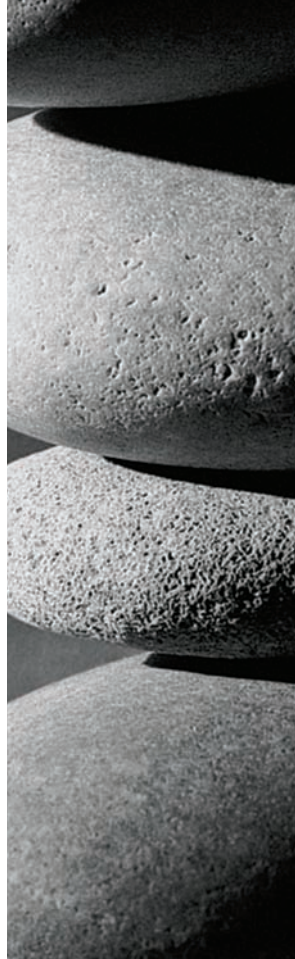
Campo visivo



3.0x – esempio di campo visivo a distanza di lavoro di 42 cm



Confronto tra il campo visivo dei loupe High-Res e dei loupe Standard



Per la grandezza effettiva dell'immagine, vedi pag. 5



Loupe prismatici

Ingrandimento fino a 5.5x

Chiarezza totale da bordo a bordo

Sofisticato sistema ottico multicomponente

Per ottenere maggiore ingrandimento e chiarezza dei bordi a distanze di lavoro a livello chirurgico è necessario utilizzare un sistema sofisticato di lenti e prismi. I nostri loupe prismatici sono dotati di un prisma doppio o Schmidt-Pechan per estendere il percorso ottico senza aumentare significativamente la lunghezza e il peso del corpo del telescopio. Il sistema ottico prismatico offre una chiarezza eccezionale all'utente esperto del loupe.

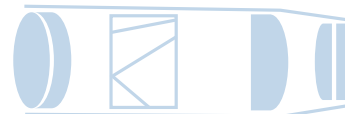


Applicazioni:

- Cardiovascolare
- Neurochirurgia
- Oftalmologia
- Odontoiatria:
Endodonzia,
corone, ponti,
lavoro di laboratorio,
odontotecnica

Distanza di lavoro e campo visivo

Part Number	Ingrandimento	Distanza di lavoro	Campo visivo
2113-P-2004	3.5x	34 cm	5,5 cm
2113-P-2005		42 cm	7,1 cm
2113-P-2006		46 cm	7,9 cm
2113-P-2008	4.5x	34 cm	4,6 cm
2113-P-2009		42 cm	6,1 cm
2113-P-2010		46 cm	6,9 cm
2113-P-2012	5.5x	34 cm	3,5 cm
2113-P-2013		42 cm	4,7 cm
2113-P-2014		46 cm	5,3 cm

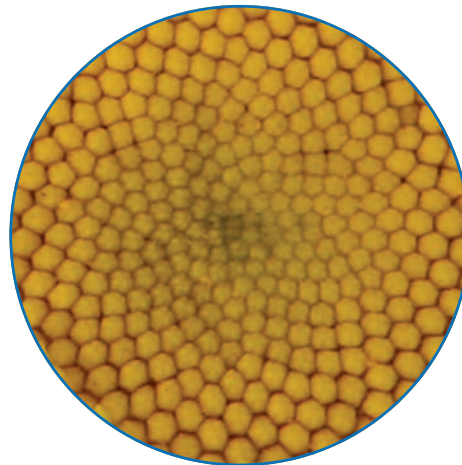


Loupe prismatici

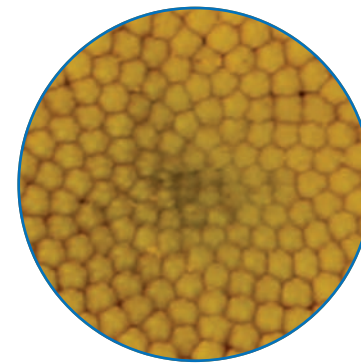
Campo visivo



3.5x – esempio di campo visivo a distanza di lavoro di 42 cm



4.5x – esempio di campo visivo a distanza di lavoro di 42 cm



5.5x – esempio di campo visivo a distanza di lavoro di 42 cm

Per la grandezza effettiva dell'immagine, vedi pag. 5

Montature

La montatura

Non si deve sottovalutare l'importanza della montatura avvolgente Keeler Sport Wrap: un insieme di arte, scienza e ingegneria che fa da connessione tra voi e il vostro loupe.

Realizzata con materiali adatti a sostenere le condizioni gravose di utilizzo professionale e dare il comfort necessario in caso di interventi prolungati, la montatura diventa una parte integrante di voi stessi.



Protezione di sicurezza

L'uso di leggeri paraspruzzi di plastica assicura la protezione contro lo schizzo di fastidiosi detriti. E si possono staccare facilmente, se non sono necessari.



Grandezze di montatura

Le montature Keeler Sport sono disponibili in tre grandezze: allungate (Long Temple), standard e strette (Narrow).

Il cingitesta

I loupe su montatura sono un articolo molto personale che la maggior parte dei professionisti preferisce non condividere con i colleghi. In un ambiente di lavoro molto intenso, in cui i chirurghi devono condividere i loupe, il cingitesta Keeler è un'alternativa pratica alla montatura Sport.

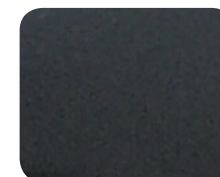
Le montature Sport sono disponibili nei seguenti colori



Blu



Rosso



Nero



Azzurro cielo



Rosa

Caratteristiche della montatura

Naselli regolabili

Piccoli, ma molto importanti. Si può scegliere tra due tipi di naselli, entrambi in materiale flessibile ipoallergenico che ne favorisce la perfetta aderenza, tenendo saldamente in posizione i loupe. I naselli sono regolabili in altezza, per cui si può ottenere il massimo comfort e la posizione ottimale del sistema.



Peso

Il peso è importante, ma altrettanto importante è la sua distribuzione e la montatura Keeler eccelle in questo. I componenti chiave su cui fa affidamento un sistema ottico di qualità sono il vetro e il metallo. La plastica è troppo instabile per dare una qualità costante. Abbiamo lavorato indefessamente ad assicurare la distribuzione confortevole del peso dei nostri componenti di qualità.

Sterilità e pulizia

La levetta e i cappucci di protezione smontabili del loupe si tolgono facilmente e si possono mettere in autoclave, per assicurare la biosicurezza vostra e dei vostri pazienti.

Cerniera Flip-up

Postura giusta, angolo visivo esatto e contatto con il paziente sono tutti vantaggi offerti dai loupe 'flip up'. Il disegno geniale della nostra cerniera regolabile in tre sensi vi permette di ottenere la posizione e l'angolo di incidenza ottimali per il vostro loupe. Se avete bisogno di annotare qualcosa o comunicare con il paziente, non avete che da sollevarla, semplice. Avete bisogno di un ingrandimento o una distanza di lavoro diversi? Basta staccare i loupe dalla cerniera e sostituirli con un altro paio.

Cappucci di protezione e distanza di 1 diottria

A protezione dell'importantissima lente dell'obiettivo (la lente anteriore) del vostro loupe ci sono dei cappucci di protezione 'plano' (piatti) che si possono facilmente togliere, pulire e rimontare.

Per un ingrandimento leggermente maggiore e una distanza di lavoro minore, scegliendo un cappuccio +1D si ottengono 2 cose in 1 - protezione e versatilità:

distanza di lavoro 340 mm diventa 254 mm circa
distanza di lavoro 420 mm diventa 296 mm circa
distanza di lavoro 460 mm diventa 315 mm circa
distanza di lavoro 500 mm diventa 333 mm circa



Cappucci di protezione e distanza di 1 diottria



Cerniera Flip-up



Nuovo illuminatore per loupe Keeler

Il nuovo sistema di illuminazione per loupe Keeler è uno dei più piccoli e leggeri disponibili sul mercato. L'illuminazione a LED produce 34.000 Lux di luce omogenea bianca, ideale per applicazioni chirurgiche e odontoiatriche, mentre l'illuminazione coassiale garantisce una visione nitida priva di ombre.

Un filtro giallo opzionale evita il rapido indurimento di materiali compositi e una batteria Li-ion fornisce fino a 7 ore di utilizzo continuo prima di dover essere ricaricata.



Loupe con nuovo illuminatore Keeler su doppio caricatore a vassoio con filtro giallo opzionale





Vedete un mondo di più...

...visitate www.keeler.co.uk o chiamate il numero verde 0800 521251

Keeler Limited Clewer Hill Road Windsor Berkshire SL4 4AA

Keeler USA 456 Parkway Broomall PA 19008 USA

Numero verde: 0800 521251 Tel: +44 (0)1753 857177 Fax: +44 (0)1753 827145

Numero verde: 1 800 523 5620 Tel: 1 610 353 4350 Fax: 1 610 353 7814



Keeler

www.keeler.co.uk

UNA SOCIETÀ HALMA

IVAN ILIC' srl - Via L. Muratori, 46/11 - 20135 Milano - T. (+39) 02 36512990 - F. (+39) 02 55016646

ilic@ilicdental.com • www.ilicdental.com