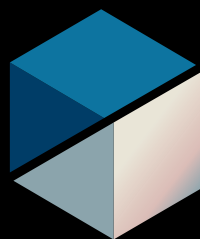


*Ricerca e Selezione  
Qualità & Soluzioni  
per voi!*



**CERAMAGE**  
meets digital

IL concetto di rivestimento estetico microibrido



■ CERAMAGE

■ CERAMAGE<sup>UP</sup>

# Un'interazione armoniosa

**Il mondo dell'odontotecnica è in costante mutamento e con esso si modificano le esigenze e i desideri degli odontotecnici per quanto riguarda materiali e attrezzature. Per noi è quindi particolarmente importante rendere il lavoro quotidiano nei laboratori odontotecnici il più semplice possibile.**

CERAMAGE e CERAMAGE UP sono due compositi microibridi fotopolimerizzabili che combinano in un unico materiale le proprietà positive del composito e della ceramica. A seconda delle esigenze e dei desideri CERAMAGE può essere modellato con una spatola e CERAMAGE UP direttamente dal dispenser; i due materiali possono anche essere combinati tra di loro.

In combinazione con i supercolori in pasta fotopolimerizzabili e fluorescenti LITE ART, questi materiali offrono infinite possibilità creative. Sia che vengano utilizzati su resine, compositi, denti preconfezionati o altri materiali per strutture, permettono di adattare e realizzare facilmente modifiche cromatiche interne, poiché i colori possono essere applicati con uno strato sottile quasi simile alla ceramica.



## HIGHLIGHT

- Spettro di indicazioni quasi illimitato
- Riproduzione facile ed efficiente di tutti i colori della scala VITA\* Classical
- Estetica ed opalescenza naturali
- Resistenza e comportamento all'abrasione eccellenti
- Adesione sicura alle diverse leghe dentali e ai materiali per strutture in ceramica e ceramica ibrida con il sistema adesivo CERARESIN BOND e SHOFU Universal Primer
- Lucidabilità e densità superficiale eccellenti

# Utilizzati singolarmente o in combinazione: la scelta perfetta per ogni indicazione

CERAMAGE e CERAMAGE UP, utilizzati singolarmente o in combinazione, sono altamente stabili, elastici ed estetici. Coprono quindi un'ampia gamma di indicazioni: da restauri anteriori e posteriori duraturi nel tempo ed esteticamente gradevoli fino alle corone provvisorie.



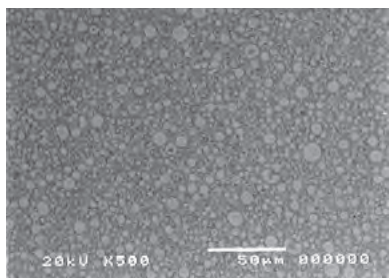
## Indicazioni

- Corone e ponti totalmente rivestiti
- Strutture telescopiche e sovrastrutture su impianti totalmente rivestite
- Lavori su attacchi
- Rivestimenti occlusali
- Inlay / onlay
- Faccette
- Provvisori a lungo termine
- Caratterizzazione di denti per protesi

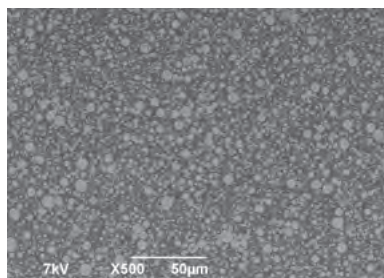


## Unicamente diversi

I riempitivi ceramici contenuti nella matrice conferiscono a CERAMAGE e CERAMAGE UP proprietà simili a quelle della ceramica. La struttura delle particelle ultrafini omogeneamente compattate assicura al materiale durezza, resistenza all'abrasione e resistenza alla flessione. Inoltre, l'adesione sicura alle strutture e la stabilità cromatica di entrambi i materiali garantiscono un'estetica elevata e una lunga durata nel tempo.



La microstruttura omogenea conferisce a CERAMAGE caratteristiche simili a quelle della ceramica



La struttura di particelle ultrafini omogenea e compattata rende CERAMAGE UP fluido e tuttavia stabile.

# Un concetto cromatico coordinato

CERAMAGE e CERAMAGE UP sono un sistema di rivestimento estetico modulare in cui tutti i componenti sono coordinati cromaticamente tra loro. L'ampia gamma di masse Traslucent, Incisal, Concentrate e Gum offre tutte le possibilità per affrontare qualsiasi sfida estetica.

## Colori di base

| Farbe                  | A1                | A2   | A3   | A3,5   | A4   | rootA   | B1   | B2   | B3   | B4   | C1   | C2   | C3   | C4   | D2   | D3   | D4   |
|------------------------|-------------------|------|------|--------|------|---------|------|------|------|------|------|------|------|------|------|------|------|
| SHOFU UNIVERSAL OPAQUE | PreO (Pre-Opaque) |      |      |        |      |         |      |      |      |      |      |      |      |      |      |      |      |
| SHOFU UNIVERSAL OPAQUE | A1O               | A2O  | A3O  | A3,5O  | A4O  | rootAO  | B1O  | B2O  | B3O  | B4O  | C1O  | C2O  | C3O  | C4O  | D2O  | D3O  | D4O  |
| CERVICAL               | —                 | AC1  | AC2  | —      | —    | —       | BC1  | BC2  | —    | —    | CC1  | CC2  | —    | —    | DC1  | DC2  | —    |
| OPAQUE DENTIN          | ODA1              | ODA2 | ODA3 | ODA3,5 | ODA4 | ODrootA | ODB1 | ODB2 | ODB3 | ODB4 | ODC1 | ODC2 | ODC3 | ODC4 | ODB2 | ODB3 | ODB4 |
| BODY                   | A1B               | A2B  | A3B  | A3,5B  | A4B  | rootAB  | B1B  | B2B  | B3B  | B4B  | C1B  | C2B  | C3B  | C4B  | D2B  | D3B  | D4B  |
| INCISAL                | —                 | —    | —    | —      | —    | —       | —    | —    | —    | —    | —    | —    | —    | —    | —    | —    | —    |

corrispondono alla scala colori VITA\* Classical

## Colori Whitening



| Farbe                  | W0                | W1  | W2  | W3  |
|------------------------|-------------------|-----|-----|-----|
| SHOFU UNIVERSAL OPAQUE | PreO (Pre-Opaque) |     |     |     |
| SHOFU UNIVERSAL OPAQUE | W0                | W1  | W2  | W3  |
| BODY                   | W0B               | W1B | W2B | W3B |
| INCISAL                | —                 | —   | —   | —   |

Con i colori Whitening da W0 a W3, che corrispondono ai colori VITA\* da OM1 a OM3, si riesce a realizzare anche il desiderio dei pazienti che vogliono avere denti sbiancati.

## Colori per effetti e colori gengivali



|                        |       |       |        |         |       |      |      |      |      |      |
|------------------------|-------|-------|--------|---------|-------|------|------|------|------|------|
| SHOFU UNIVERSAL OPAQUE | MO    | BO    | GO     | WO      | GUM-O | MO   | VPO  | VPO  | PO   | PreO |
| TRANSLUCENT            | T     | HVT   | LVT    | T-Glass | BG    | GT   | CT-A | CT-B | CT-R | —    |
| INCISAL                | 56    | 57    | 58     | 59      | 60    | 61   | —    | —    | —    | —    |
| CONCENTRATE            | MI    | ME    | OC     | AM-Y    | AM-R  | AM-V | MY   | MP   | —    | —    |
| GUM                    | GUM-L | GUM-D | GUM-Or | GUM-T   | —     | —    | —    | —    | —    | —    |

## Colori per effetti e colori gengivali



|                        |       |       |        |         |       |       |        |        |        |       |
|------------------------|-------|-------|--------|---------|-------|-------|--------|--------|--------|-------|
| SHOFU UNIVERSAL OPAQUE | MO    | BO    | GO     | WO      | GUM-O | MO    | VPO    | VPO    | PO     | PreO  |
| TRANSLUCENT            | T     | HVT   | LVT    | T-Glass | BG    | GT    | CT-A   | CT-B   | —      | —     |
| INCISAL                | 56    | 57    | 58     | 59      | 60    | —     | —      | —      | —      | —     |
| CONCENTRATE            | MI    | ME    | OC     | AM-Y    | W     | —     | —      | —      | —      | —     |
| GUM                    | GUM-L | GUM-D | GUM-Or | GUM-Br  | GUM-V | GUM-R | GUM-LP | GUM-DP | GUM-SP | GUM-P |



## Un sistema versatile

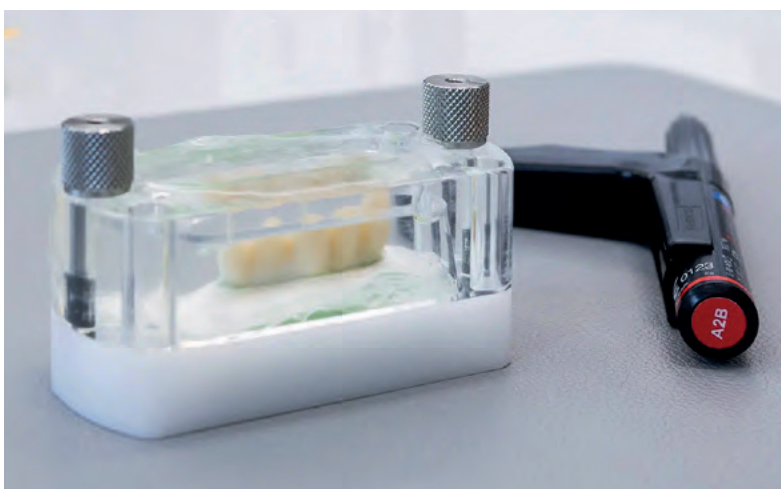
La **tecnica di stratificazione** può essere utilizzata per imitare individualmente i denti naturali esistenti. Le masse effetto ed incisali opalescenti vengono applicate in modo mirato. Per realizzare ulteriori accentuazioni cromatiche sono disponibili i supercolori in pasta LITE ART.



WORKFLOW  
DELLA TECNICA DI  
STRATIFICAZIONE



La **tecnica ad iniezione è indicata** per la realizzazione di wax-up o mock-up fresati in CERAMAGE UP. La forma del dente desiderata viene mantenuta e può essere realizzata 1:1. In questo modo è possibile realizzare velocemente soprattutto lavori di grandi dimensioni con molti rivestimenti estetici. Anche i restauri completamente anatomici possono essere personalizzati in modo rapido e semplice con un cut-back e una successiva stratificazione con CERAMAGE UP.



WORKFLOW DELLA  
TECNICA AD INIEZIONE





A volte la situazione o il tipo di restauro richiedono la realizzazione di porzioni estetiche gengivali personalizzate che vengono particolarmente apprezzate dai pazienti con un sorriso gengivale evidente.

STEEPCARD  
"PINK THE GUM"



Anche i denti preconfezionati possono rappresentare una sfida. Per chiudere una sella limitata da denti e armonizzare i denti protesici con quelli naturali vicini, CERAMAGE, CERAMAGE UP e LITE ART offrono un valido supporto.



**Molte strade portano alla meta, ma alla fine è il risultato che conta.**

I tre prodotti CERAMAGE, CERAMAGE UP e LITE ART vi offrono straordinarie possibilità di realizzare con facilità lavori esteticamente impegnativi e di soddisfare i vostri pazienti.





# CERAMAGE meets digital

## Il mondo artigianale tradizionale incontra l'efficienza digitale

CERAMAGE, CERAMAGE UP e LITE ART possono essere applicati a una molteplicità di materiali dentali come PMMA, ossido di zirconio, ceramiche ibride, leghe non preziose, strutture stampate in 3D ecc.

Il giusto legame adesivo è decisivo per il successo!  
Combinare questi tre prodotti con CERARESIN BOND (CRB)  
o SHOFU Universal Primer insieme a  
SHOFU Universal Opaque (PRE-OPAQUE) per personalizzare e  
valorizzare esteticamente i diversi materiali.



Il nostro concetto "CERAMAGE meets digital"  
apre infinite possibilità per risultati che convinceranno  
voi e i vostri pazienti!

# CERAMAGE su ossido di zirconio



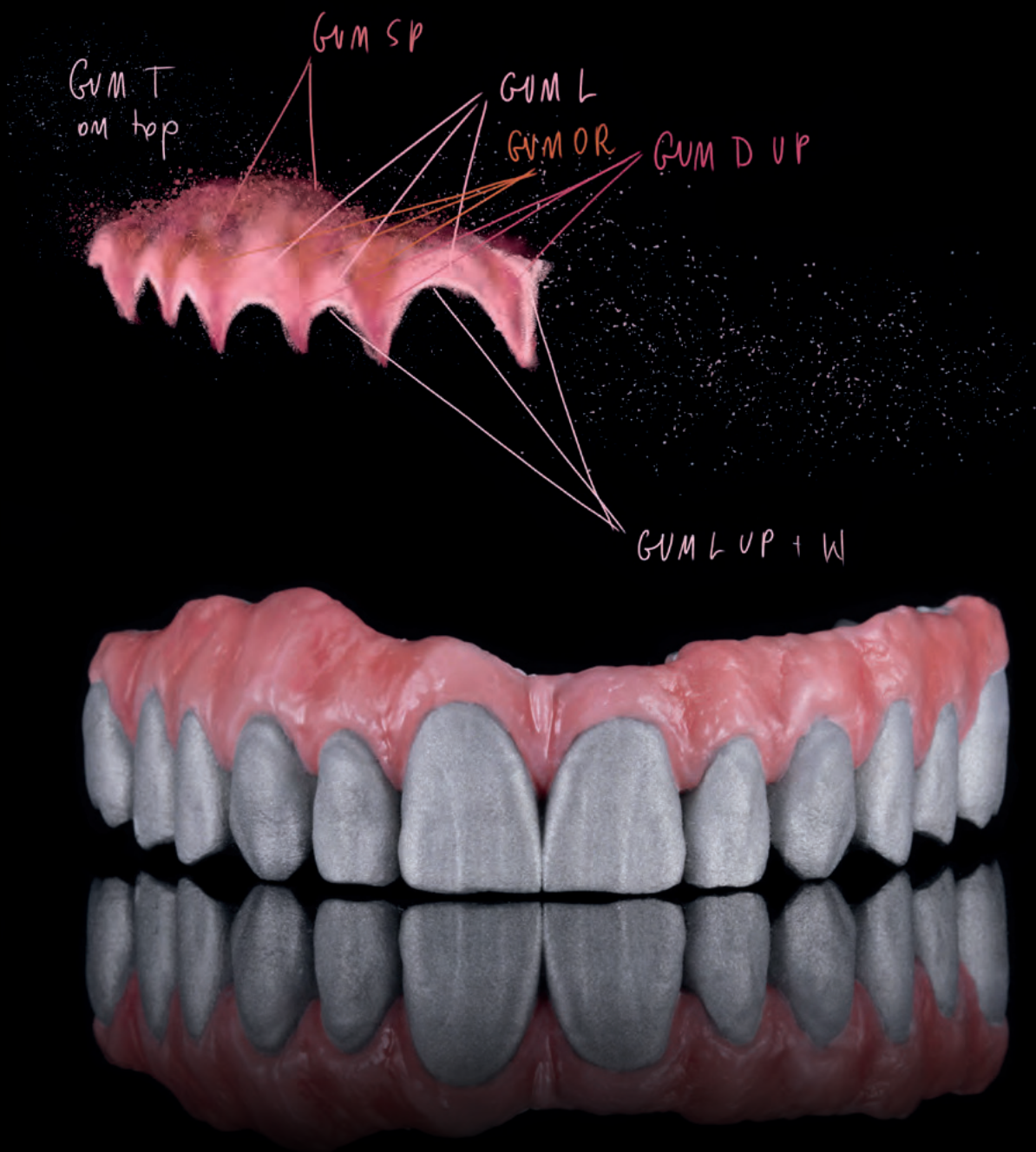
## Step by step

- Applicare SHOFU Universal Primer sulla superficie sabbiata con ossido di alluminio ( $\text{Al}_2\text{O}_3$  / 50-100  $\mu\text{m}$ , 2-3 bar) e lasciare agire per 10 secondi
- Applicare SHOFU Universal Opaque (PRE-OPAQUE) e fotopolimerizzare
- Applicare SHOFU Universal Opaque (OPAQUE) nel colore desiderato e fotopolimerizzare
- Rivestire esteticamente la struttura con CERAMAGE, CERAMAGE UP e personalizzare con i supercolori in pasta LITE ART





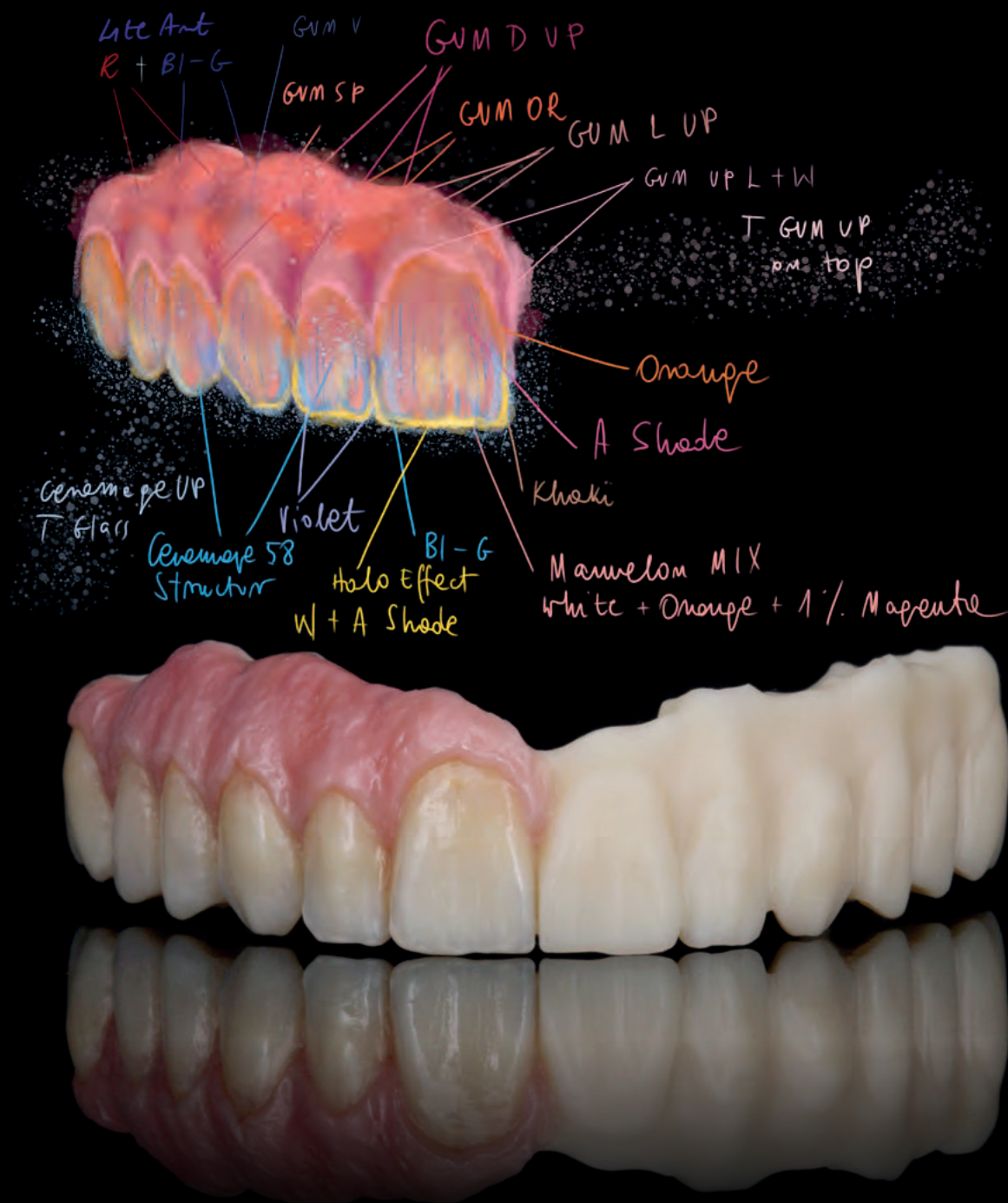
# CERAMAGE su leghe non preziose



## Step by step

- Applicare SHOFU Universal Primer sulla superficie sabbiata con ossido di alluminio ( $Al_2O_3$  / 50-100  $\mu m$ , 2-3 bar) e lasciare agire per 10 secondi
- Applicare SHOFU Universal Opaque (PRE-OPAQUE) e fotopolimerizzare
- Applicare SHOFU Universal Opaque (OPAQUE) nel colore desiderato e fotopolimerizzare
- Rivestire esteticamente la struttura con CERAMAGE, CERAMAGE UP e personalizzare con i supercolori in pasta LITE ART

# CERAMAGE su PMMA

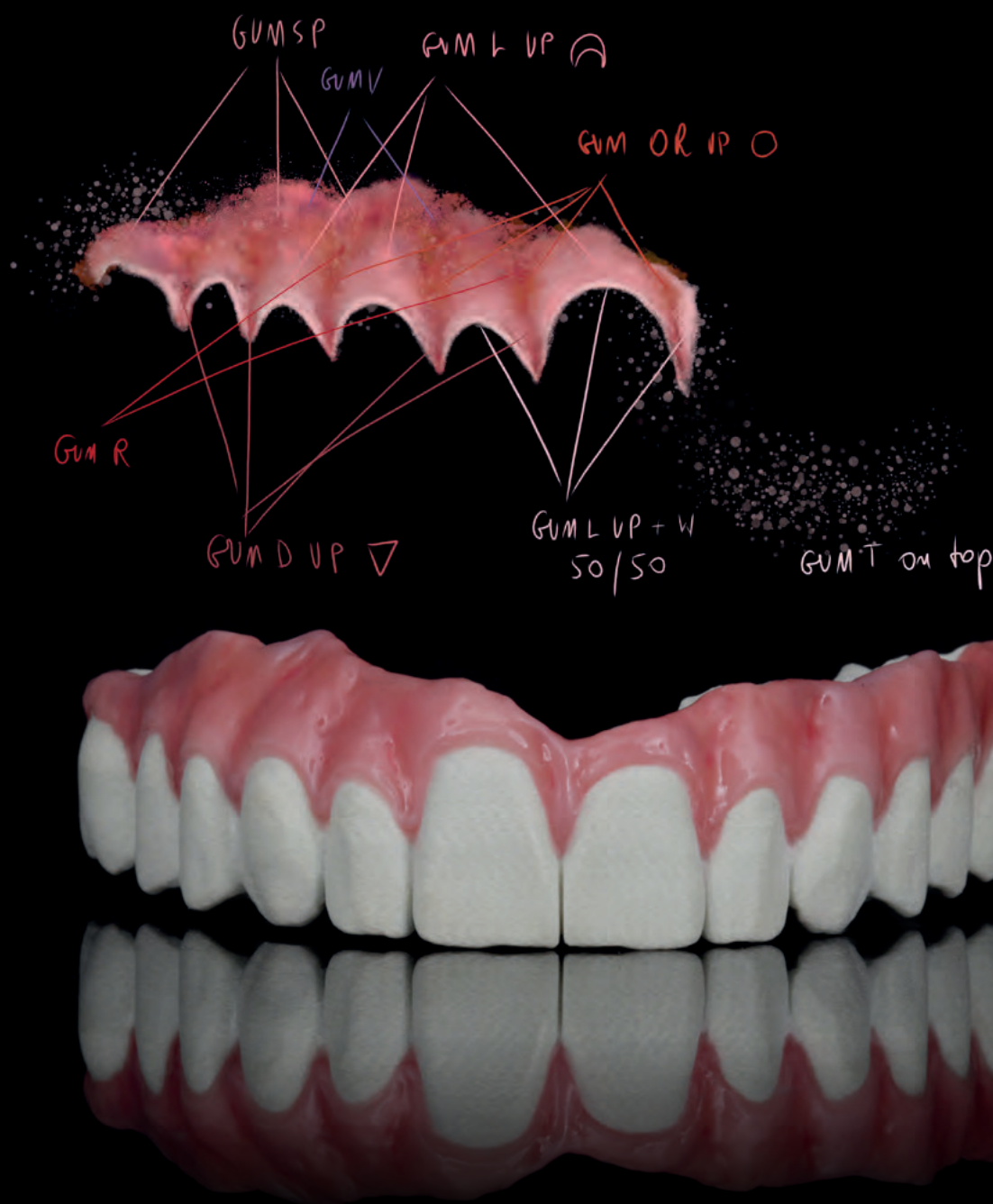


## Step by step

- Applicare CRB 1 sulla superficie sabbiata con ossido di alluminio ( $Al_2O_3$  / 50-100  $\mu m$ , 2-3 bar) e lasciare agire per 10 secondi
- Applicare CRB 2 su tutta la superficie e fotopolimerizzare
- Rivestire esteticamente la struttura con CERAMAGE, CERAMAGE UP e personalizzare con i supercolori in pasta LITE ART



# CERAMAGE su fibra di vetro

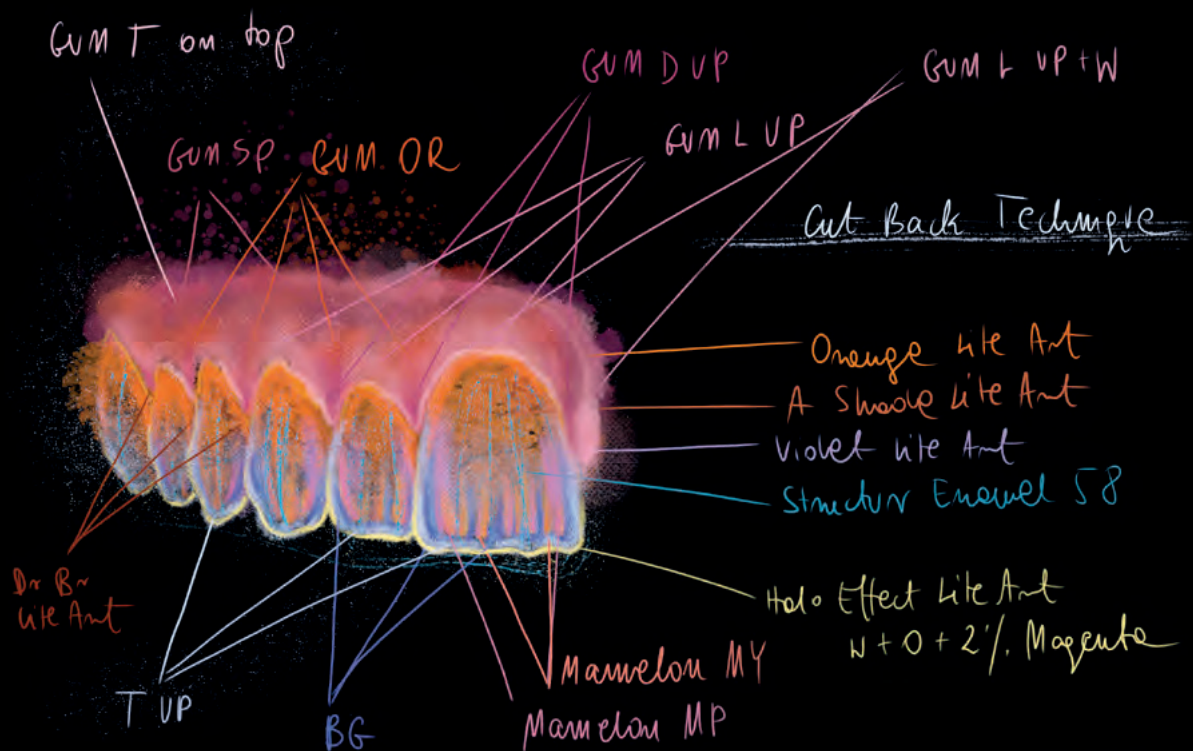


## Step by step

- Applicare CRB 1 sulla superficie sabbiata con ossido di alluminio ( $Al_2O_3$  / 50-100  $\mu m$ , 2-3 bar) e lasciare agire per 10 secondi
- Applicare CRB 2 su tutta la superficie e fotopolimerizzare
- Rivestire esteticamente la struttura con CERAMAGE, CERAMAGE UP e personalizzare con i supercolori in pasta LITE ART



# CERAMAGE sulle ceramiche ibride



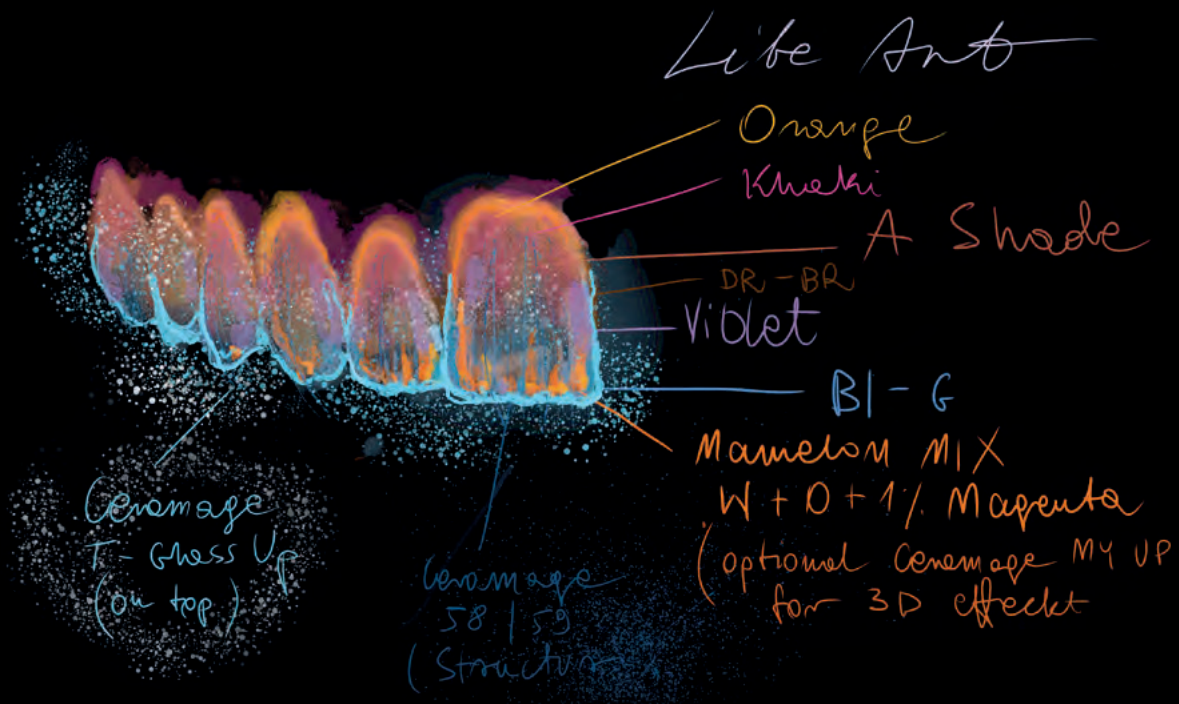
## Step by step

- Applicare CRB 1 sulla superficie sabbiata con ossido di alluminio ( $Al_2O_3$  / 50-100  $\mu m$ , 2-3 bar) e lasciare agire per 10 secondi
- Applicare CRB 2 su tutta la superficie e fotopolimerizzare
- Rivestire esteticamente la struttura con CERAMAGE, CERAMAGE UP e personalizzare con i supercolori in pasta LITE ART





# CERAMAGE su strutture stampate in 3D

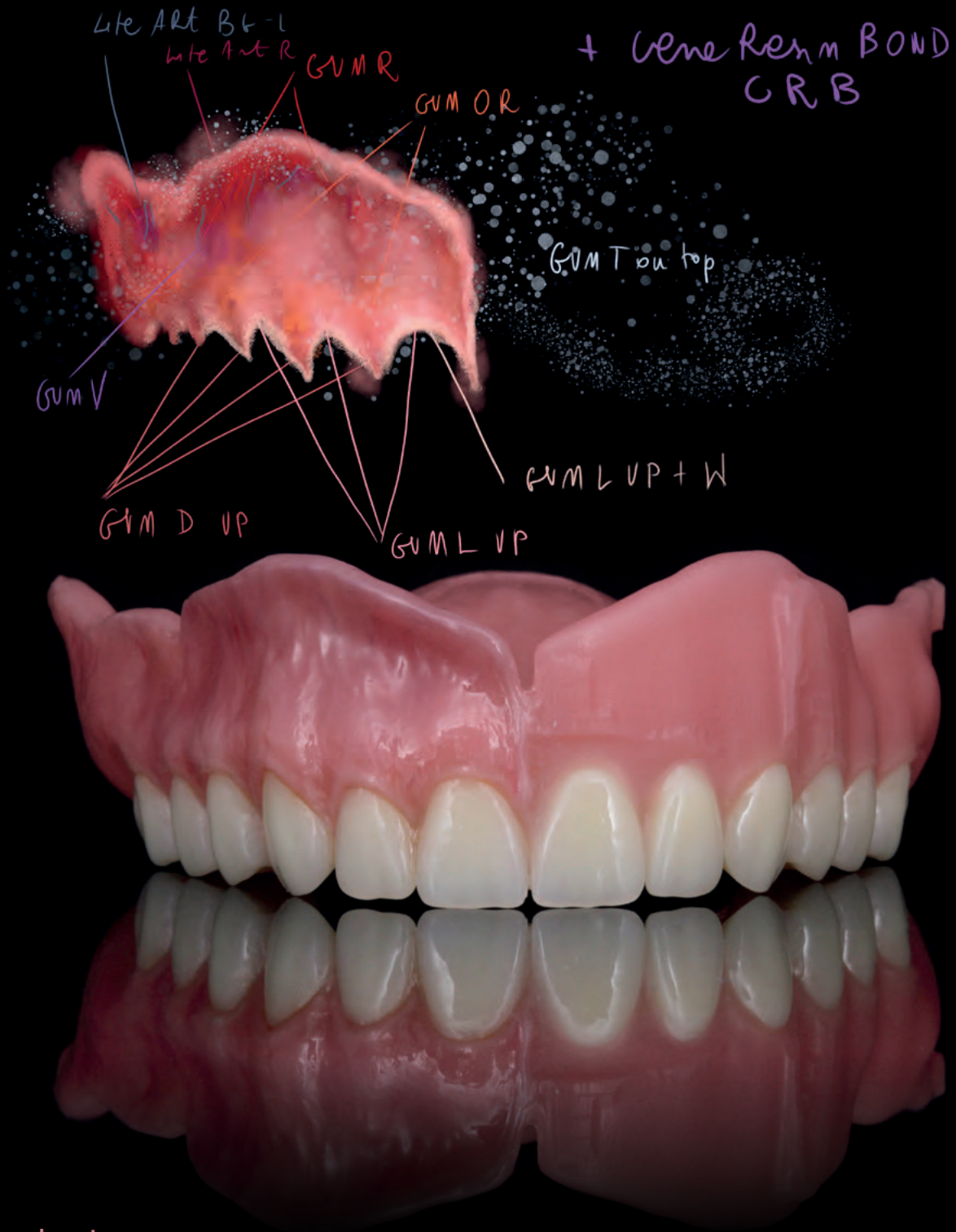


## Step by step

- Applicare CRB 1 sulla superficie sabbiata con ossido di alluminio ( $\text{Al}_2\text{O}_3$  / 50-100  $\mu\text{m}$ , 2-3 bar) e lasciare agire per 10 secondi
- Applicare CRB 2 su tutta la superficie e fotopolimerizzare
- Rivestire esteticamente la struttura con CERAMAGE, CERAMAGE UP e personalizzare con i supercolori in pasta LITE ART



# CERAMAGE su basi protesiche



## Step by step

- Applicare CRB 1 sulla superficie sabbiata con ossido di alluminio ( $\text{Al}_2\text{O}_3$  / 50-100  $\mu\text{m}$ , 2-3 bar) e lasciare agire per 10 secondi
- Applicare CRB 2 su tutta la superficie e fotopolimerizzare
- Rivestire esteticamente la struttura con CERAMAGE, CERAMAGE UP e personalizzare con i supercolori in pasta LITE ART

# Il legame adesivo perfetto

**SHOFU Universal Primer** assicura un'adesione affidabile tra resine, tutte le leghe metalliche, nonché ossido di zirconio e ossido di alluminio.

In combinazione con SHOFU Universal Opaque (PRE-OPAQUE), il primer garantisce un'adesione duratura ed elimina la necessità di ritenzioni meccaniche sulle strutture in metallo.

WEBSITE  
SHOFU Universal Primer



Il sistema **CERARESIN BOND (CRB)** può essere utilizzato per creare legami adesivi affidabili e duraturi tra un'ampia varietà di materiali.

CRB è stato sviluppato per ottenere un'adesione eccellente e duratura di resine fotopolimerizzabili e autopolimerizzanti con tutti i materiali da rivestimento ceramico.

WEBSITE  
CERARESIN BOND (CRB)

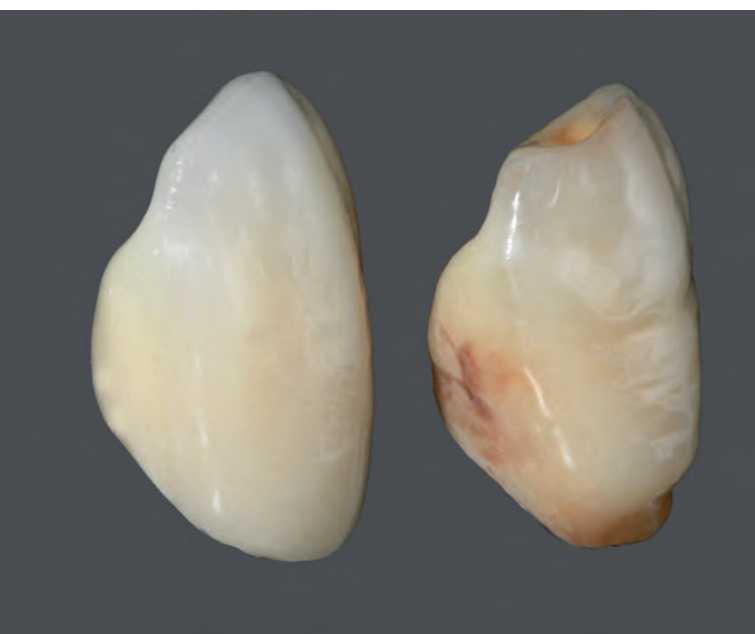


# Creatività fotopolimerizzabile

Che si tratti di rivestimenti estetici classici in composito, provvisori a lungo termine o denti preconfezionati, i supercolori in pasta LITE ART vi supportano nella realizzazione di soluzioni individuali che soddisfano anche le esigenze più elevate dei vostri pazienti.



I supercolori in pasta fotopolimerizzabili LITE ART convincono fin dall'applicazione grazie alla struttura micro-fine delle particelle, alla consistenza omogenea e all'eccezionale forza coprente, anche con spessori ridotti. Realizzate i particolari più belli in modo preciso e vivido semplicemente stratificando i supercolori polimerizzati con le masse incisali o traslucenti.



## Indicazioni

- **Caratterizzazione di compositi convenzionali e rinforzati con riempitivi ceramici e di ceramiche ibride**  
Corone / ponti, faccette, inlay / onlay
- **Adattamento cromatico di denti protesici**  
Denti in composito, denti acrilici
- **Individualizzazione di basi protesiche**  
Protesi parziali, riproduzione della parte gengivale in composito nei lavori telescopici e su impianti, protesi totali
- **Adattamento di strutture provvisorie e di resine del colore dei denti**  
Strutture in PMMA, provvisori a lungo termine

I supercolori in pasta LITE ART sono altamente fluorescenti proprio come i denti naturali. L'effetto naturale è mantenuto anche in condizioni di illuminazione artificiale.



In condizioni di luce naturale



Alla luce ultravioletta persino i colori scuri riflettono in modo vitale e naturale



# LITE ART

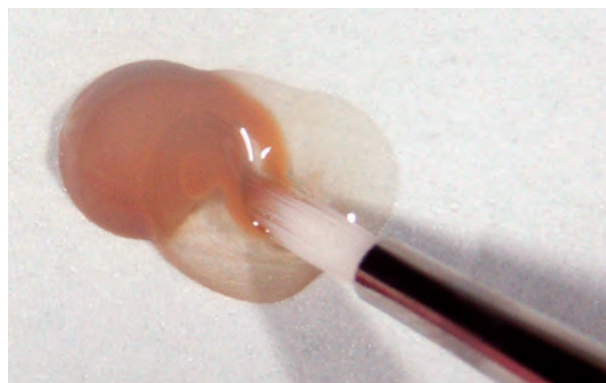
## Concetto cromatico

| Colore         |               | Esempio di utilizzo   |          |                   |         |     |                   |
|----------------|---------------|-----------------------|----------|-------------------|---------|-----|-------------------|
|                | Codice colore | Adattamento cromatico | Cervical | Effetti intensivi | Incisal | Gum | Miscela di colori |
| White          | W             |                       |          | ●                 | ●       |     | ●                 |
| Black          | B             | ●                     |          | ●                 |         |     | ●                 |
| Red            | R             |                       |          |                   |         | ●   | ●                 |
| A-Shade        | AS            | ●                     | ●        |                   |         |     |                   |
| B-Shade        | BS            | ●                     | ●        |                   |         |     |                   |
| Khaki          | K             |                       | ●        | ●                 |         |     |                   |
| Orange         | O             | ●                     | ●        | ●                 |         |     |                   |
| Blue Gray      | BI-G          |                       |          |                   | ●       |     |                   |
| Violet         | V             | ●                     |          |                   | ●       | ●   |                   |
| Orange Brown   | O-Br          |                       | ●        | ●                 | ●       |     |                   |
| Dark Red Brown | DR-Br         |                       | ●        | ●                 |         |     |                   |
| Black Brown    | B-Br          |                       | ●        | ●                 |         |     |                   |
| Cyan           | Cyan          |                       |          |                   |         |     | ●                 |
| Magenta        | Magenta       |                       |          |                   |         |     | ●                 |
| Yellow         | Yellow        |                       |          |                   |         |     | ●                 |

Tutti i colori LITE ART sono utilizzabili singolarmente o miscelati fra di loro. Mescolando i colori primari Cyan, Magenta e Yellow si possono realizzare tutti i colori individuali.

Per realizzare caratterizzazioni cromatiche sono disponibili dodici colori e tonalità premiscelate, che riproducono gli effetti cromatici dei denti naturali e la pigmentazione della gengiva.

COME UTILIZZARE  
LITE ART



LITE ART Clear Liquid può essere utilizzato per ridurre l'intensità cromatica e adattare la viscosità dei supercolori LITE ART.

# Informazioni per gli ordini



## SHOFU Universal Opaque



| Colore                 | REF<br>2 ml |
|------------------------|-------------|
| SHOFU UNIVERSAL OPAQUE |             |
| PRE-OPAQUE             | 2111        |
| W0                     | 2100        |
| W20                    | 2101        |
| W30                    | 2102        |
| A10                    | 2080        |
| A20                    | 2081        |
| A30                    | 2082        |
| A3,50                  | 2083        |
| A40                    | 2084        |
| B10                    | 2085        |
| B20                    | 2086        |
| B30                    | 2087        |
| B40                    | 2088        |
| C10                    | 2089        |
| C20                    | 2090        |
| C30                    | 2091        |

| Colore                 | REF<br>2 ml |
|------------------------|-------------|
| SHOFU UNIVERSAL OPAQUE |             |
| C40                    | 2092        |
| D20                    | 2093        |
| D30                    | 2094        |
| D40                    | 2095        |
| rootAO                 | 2096        |
| R20                    | 2097        |
| R30                    | 2098        |
| R3,50                  | 2099        |
| GUM-O                  | 2103        |
| BGO (Blue Grey)        | 2104        |
| GO (Grey)              | 2105        |
| MO (Margin)            | 2106        |
| InO (Incisal)          | 2107        |
| VpO                    | 2108        |
| VrO                    | 2109        |
| PO                     | 2110        |

| Colore  | REF<br>4,6 g |
|---------|--------------|
| DENTINA |              |
| W0B     | 1924         |
| W1B     | 1925         |
| W2B     | 1926         |
| W3B     | 1927         |
| A1B     | 1901         |
| A2B     | 1902         |
| A3B     | 1903         |
| A3,5B   | 1904         |
| A4B     | 1905         |
| rootAB  | 1917         |
| B1B     | 1906         |
| B2B     | 1907         |
| B3B     | 1908         |
| B4B     | 1909         |
| C1B     | 1910         |
| C2B     | 1911         |
| C3B     | 1912         |
| C4B     | 1913         |
| D2B     | 1914         |
| D3B     | 1915         |
| D4B     | 1916         |
| R2B     | 1918         |
| R3B     | 1919         |
| R3,5B   | 1920         |

| DENTINA OPACA |      |
|---------------|------|
| ODA1          | 1851 |
| ODA2          | 1852 |
| ODA3          | 1853 |
| ODA3,5        | 1854 |
| ODA4          | 1855 |
| ODrootA       | 1867 |
| ODB1          | 1856 |
| ODB2          | 1857 |
| ODB3          | 1858 |
| ODB4          | 1859 |
| ODC1          | 1860 |
| ODC2          | 1861 |
| ODC3          | 1862 |
| ODC4          | 1863 |
| ODD2          | 1864 |
| ODD3          | 1865 |
| ODD4          | 1866 |
| ODR2          | 1868 |
| ODR3          | 1869 |
| ODR3,5        | 1870 |

| Colore          | REF<br>4,6 g |
|-----------------|--------------|
| MASSE CERVICALI |              |
| AC1             | 1881         |
| AC2             | 1882         |
| BC1             | 1883         |
| BC2             | 1884         |
| CC1             | 1885         |
| CC2             | 1886         |
| DC1             | 1887         |
| DC2             | 1888         |

| MASSE CERVICALI TRASLUC. |      |
|--------------------------|------|
| CT-A                     | 1937 |
| CT-B                     | 1938 |
| CT-R                     | 1939 |

| SMALTO |      |
|--------|------|
| 56     | 1891 |
| 57     | 1892 |
| 58     | 1893 |
| 59     | 1894 |
| 60     | 1895 |
| 61     | 1896 |

| MASSE TRASLUCENTI |      |
|-------------------|------|
| T                 | 1931 |
| HVT               | 1932 |
| LVT               | 1933 |
| T-Glass           | 1934 |
| BG                | 1935 |
| GT                | 1936 |

| MASSE EFFETTO |      |
|---------------|------|
| MI            | 1951 |
| WE            | 1952 |
| OC            | 1953 |
| AM-Y          | 1954 |
| AM-R          | 1955 |
| AM-V          | 1956 |
| MY            | 1957 |
| MP            | 1958 |

| MASSE GENGIVALI |      |
|-----------------|------|
| GUM-T           | 1940 |
| GUM-L           | 1959 |
| GUM-D           | 1960 |
| GUM-Or          | 1961 |

## Set

|                               | REF    |
|-------------------------------|--------|
| CERAMAGE SETS                 |        |
| CERAMAGE Gum Color Full Set   | Y1804U |
| CERAMAGE Standard Set         | Y1806U |
| CERAMAGE Intro Set, colore A2 | Y1807U |
| CERAMAGE Intro Set, colore A3 | Y1808U |
| CERAMAGE UP SETS              |        |
| CERAMAGE UP 8 Color Set       | 2305   |
| CERAMAGE UP 2 Color Set       | 2306   |

Si prega di osservare le ulteriori istruzioni per l'applicazione di CERAMAGE, CERAMAGE UP o LITE ART nelle rispettive "Informazioni dettagliate sul prodotto"!



| Colore               | REF<br>5 g |
|----------------------|------------|
| <b>DENTINA</b>       |            |
| W0B                  | 2331       |
| W1B                  | 2332       |
| W2B                  | 2333       |
| W3B                  | 2334       |
| A1B                  | 2335       |
| A2B                  | 2336       |
| A3B                  | 2337       |
| A3,5B                | 2338       |
| A4B                  | 2339       |
| rootAB               | 2340       |
| B1B                  | 2341       |
| B2B                  | 2342       |
| B3B                  | 2343       |
| B4B                  | 2344       |
| C1B                  | 2345       |
| C2B                  | 2346       |
| C3B                  | 2347       |
| C4B                  | 2348       |
| D2B                  | 2349       |
| D3B                  | 2350       |
| D4B                  | 2351       |
| <b>DENTINA OPACA</b> |            |
| ODA1                 | 2311       |
| ODA2                 | 2312       |
| ODA3                 | 2313       |
| ODA3,5               | 2314       |
| ODA4                 | 2315       |
| ODrootA              | 2316       |
| ODB1                 | 2317       |
| ODB2                 | 2318       |
| ODB3                 | 2319       |
| ODB4                 | 2320       |
| ODC1                 | 2321       |
| ODC2                 | 2322       |
| ODC3                 | 2323       |
| ODC4                 | 2324       |
| ODD2                 | 2325       |
| ODD3                 | 2326       |
| ODD4                 | 2327       |

| Colore                   | REF<br>5 g |
|--------------------------|------------|
| <b>MASSE CERVICALI</b>   |            |
| AC1                      | 2381       |
| AC2                      | 2382       |
| BC1                      | 2383       |
| BC2                      | 2384       |
| CC1                      | 2385       |
| CC2                      | 2386       |
| DC1                      | 2387       |
| DC2                      | 2388       |
| <b>SMALTO</b>            |            |
| 56                       | 2355       |
| 57                       | 2356       |
| 58                       | 2357       |
| 59                       | 2358       |
| 60                       | 2359       |
| <b>MASSE TRASLUCENTI</b> |            |
| T                        | 2361       |
| HVT                      | 2362       |
| LVT                      | 2363       |
| T-Glass                  | 2364       |
| BG                       | 2365       |
| GT                       | 2366       |
| CT-A                     | 2367       |
| CT-B                     | 2368       |
| <b>MASSE EFFETTO</b>     |            |
| MY                       | 2371       |
| WE                       | 2372       |
| OC                       | 2373       |
| AM-Y                     | 2374       |
| W                        | 2375       |
| <b>MASSE GENGIVALI</b>   |            |
| GUM-L                    | 2391       |
| GUM-D                    | 2392       |
| GUM-Or                   | 2393       |
| GUM-Br                   | 2394       |
| GUM-V                    | 2395       |
| GUM-R                    | 2396       |
| GUM-DP                   | 2397       |
| GUM-LP                   | 2398       |
| GUM-P                    | 2399       |
| GUM-SP                   | 2400       |
| GUM-T                    | 2369       |



| Colore                 | REF<br>1 ml |
|------------------------|-------------|
| <b>LITE ART</b>        |             |
| LITE ART Full Set      | 1970        |
| LITE ART Clear Liquid  | 1986        |
| White (W)              | 1971        |
| Black (B)              | 1972        |
| Red (R)                | 1973        |
| Khaki (K)              | 1976        |
| Orange (O)             | 1977        |
| Blue Gray (BI-G)       | 1978        |
| Violet (V)             | 1979        |
| Orange Brown (O-Br)    | 1980        |
| Dark Red Brown (DR-Br) | 1981        |
| Black Brown (B-Br)     | 1982        |
| Cyan                   | 1983        |
| Magenta                | 1984        |
| Yellow (Y)             | 1985        |
| A-Shade (AS)           | 1974        |
| B-Shade (BS)           | 1975        |

LITE ART clear liquid non è indicato per l'adesione.

## Accessori

|  | REF  |
|--|------|
| CERAMAGE Modelling Liquid, 6 ml                      | 1991 |
| CERAMAGE Separator (Sep), 7 ml                       | 1993 |
| CERAMAGE Spacer, 7 ml                                | 1994 |
| CERAMAGE UP impugnatura (dispenser)                  | 2401 |
| Puntali per siringhe con cappucci, 50 pz.            | 2405 |
| CERAMAGE Stand UP                                    | 1900 |
| UNIVERSAL OXY-BARRIER, 10 g                          | 2403 |
| Blocchetto di carta per miscelare da 50 fogli, 2 pz. | 1206 |
| Blocchetto di carta Pro-Pad da 30 fogli, 2 pz.       | 2402 |
| Spatola per miscelare                                | 1593 |
| Pennello Uni Brush No. 4<br>(1 manico e 10 punte)    | 1586 |
| Pennello Uni Brush No. 5<br>(1 manico e 10 punte)    | 1988 |
| Coperchio di protezione dalla luce                   | 1592 |
| Vaschetta di miscelazione, 10 pz.                    | 1594 |

# Informazioni per gli ordini

## Prodotti correlati



### SHOFU Universal Primer

Per un'adesione sicura dei compositi con tutte le leghe dentali, ossido di zirconio e di alluminio

REF Y0060



### Dura-Polish

Impregnato con particelle fini di ossido di alluminio (oltre il 73% in peso), per la prelucidatura e la lucidatura

REF 0552



### Dura-Polish DIA

Con una percentuale molto alta di diamanti industriali (oltre il 67% in peso), per una lucidatura a specchio

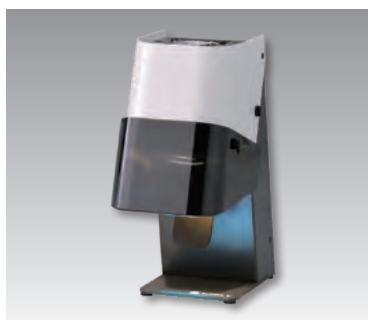
REF 0554



### CRB - CERARESIN BOND

Legami duraturi tra compositi, resine e ceramiche senza compromessi

REF 1741



### Sublite V

Per una prepolymerizzazione efficace e delicata

REF 5108



### Solidilite LED

Eccezionale potenza LED con un ampio spettro di lunghezze d'onda per compositi da rivestimento estetico fotopolimerizzabili

REF E031

I restauri in prima pagina sono stati realizzati dall'Odt. Florian Roth, Hennef, Germania.

I restauri, compresi i disegni per "CERAMAGE meets digital", sono stati realizzati dall'Odt. Inga Potoczna, Saarbrücken/Güdingen, Germania.



**IVAN ILIC' S.r.l.**

Via L. Muratori, 46/11 - 20135 Milano (Italy)

TEL: +39 02 55 016 500 - 02 36 512 990

[ilic@ilicdental.com](mailto:ilic@ilicdental.com) | [www.ilicdental.com](http://www.ilicdental.com)