

Ricerca e Selezione  
Qualità & Soluzioni  
per voi!



ELSODENT



IT

# ELSOMag

L'essenziale dell'informazione

2025  
30  
1995

Celebrating  
Years of Innovation  
& Expertise



- Una gamma di prodotti dentali premium, fabbricati in Francia.
- Qualità cliniche notevoli, validate da test realizzati in università rinomate.
- Senza interferenti endocrini né resine degradabili controverse. La gamma BIO+ è priva di BPA, BisGMA, BisEMA, TEGDMA e senza aggiunta di HEMA.
- Presenza internazionale in oltre 35 paesi. Filiera distributiva corta tramite una rete di distributori regionali e nazionali.

#innovation

#biocompatibility

#madeinfrance

#performance

## RESTAURO

### PURESHADE

Composito mimetico nano-ibrido universale

BPA-free, senza BisGMA, BisEMA, TEGDMA né aggiunta di HEMA.

Solo 3 tonalità per semplificare il protocollo e la gestione delle scorte, senza compromettere le qualità cliniche ed estetiche delle restaurazioni.

- Scelta delle tonalità semplificata
- Consistenza ideale
- Anteriore e posteriore

#### Mimeticità perfetta

Una combinazione innovativa di pigmenti e cariche specifiche, di dimensioni e forme diverse, permette alla luce di trasmettere la tonalità del dente al composito utilizzato.

Per un'estetica impeccabile e un risultato naturale con una sola tonalità Pureshade per restaurare più denti di tonalità VITA differenti.

#### Corrispondenza tonalità VITA

**Shade 1** A1 - B1 - B2 - C1 - D2

**Shade 2** A2 - A3 - C2 - D3 - D4

**Shade 3** A3.5 - A4 - B3 - B4 - C3 - C4

**PURSH4\*** composito mimetico universale, siringa 4g

**PURSH20\*** composito mimetico universale, monodose 20x 0.3g

\*Shade 1. 2 o 3 MD class IIa - Manufacturer: G-Pharma



3 = 16  
shades



+ INFO  
Caso clinico

Restauro di classe I con Pureshade Shade 2  
(M.SCHOOL Paris)



1. Dopo applicazione dell'adesivo  
HEALBOND Universal



2. Risultato finale dopo la  
modellazione della superficie  
occlusale

## HEALBOND Universal

Adesivo universale di 8<sup>a</sup> generazione

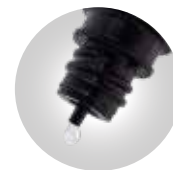
BPA-free, senza BisGMA, BisEMA, TEGDMA né aggiunta di HEMA



**NOVITÀ**

HEALBOND MP diventa HEALBOND Universal

- ▶ Universale
- ▶ 8<sup>a</sup> generazione
- ▶ Contiene 10-MDP



**NUOVO DESIGN**  
Più economico:  
250 gocce invece  
di 170

### MULTI-SUPPORTO

La molecola adesiva 10-MDP crea un legame chimico più forte e resistente nel tempo con l'idrossiapatite del dente. Per un'adesione potente su tutte le superfici: dentina, smalto, composito, ceramica, metallo e zirconia.

### MULTI-MODALITÀ

Adesivo universale di 8<sup>a</sup> generazione → valori di adesione equivalenti in modalità self-etch, mordenzatura selettiva o total-etch.

### MULTI-INDICAZIONE

Restauri diretti e indiretti

### SMART CONCEPT

L'adesivo diventa dual a contatto con la resina o il cemento, senza attivatore.

### PRESTAZIONI DIMOSTRATE

Publicati i test prestazionali effettuati in università di fama mondiale.

**BMP-5** HEALBOND Universal - 5ml

MD class IIa. Manufacturer : G-Pharma.



Journal of Adhesive Dentistry  
JAD 2024-01  
KU Leuven BIOMAT,  
Van Meerbeek et al.]

PUBLI

SMART CONCEPT

## ADESIONE



La formulazione compatibile del sistema di adesione Elsodent consente di utilizzarlo senza attivatore indipendentemente dal materiale: compositi fotopolimerizzabili, autopolimerizzabili, a doppia polimerizzazione e cementi resinosi universali.

Dispositivi medici dentali destinati esclusivamente ai professionisti del settore odontoiatrico, non rimborsabili dall'assicurazione sanitaria. Leggere attentamente le istruzioni riportate sulla confezione del prodotto e le avvertenze prima dell'uso. I nostri prodotti sono fabbricati da G-Pharma in conformità alla norma ISO 13485.

## PUREFILL Flow & Light Flow



**Compositi nano-ibridi fluidi fotopolimerizzabili**

BPA-free, senza BisGMA, BisEMA, TEGDMA né aggiunta di HEMA

### Due viscosità per restauri su misura

ELSODENT offre ora una scelta tra due viscosità per il suo composto fluido: PUREFILL Flow e PUREFILL Light Flow, per soddisfare le diverse indicazioni cliniche e preferenze personali. Caratteristiche meccaniche ed estetiche identiche; cambia solo la fluidità.

**PUREFILL Light Flow:** più fluido, ideale come fondo cavitario, sigillatura di solchi e piccole cavità.

**PUREFILL Flow:** alta viscosità, non cola, ideale senza matrice; per attacchi di contenzione, cavità di classe I, V e piccole III.

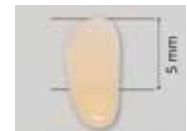


**PUREFILL Flow**  
alta viscosità

**PUREFILL Light Flow**  
bassa viscosità



stabilità iniziale (piastra orizzontale)



Dopo 1 min (piastra verticale)

<b>PURF-4-*</b>	PUREFILL Flow - 2x 1,2ml (2g) + 10 tips
<b>PUR2L4*</b>	PUREFILL Light Flow - 2x 1,2ml (2g) + 10 tips
<b>IR-100</b>	tips rosa calibro 18 (x100)

\*Shade A1/B1 - A2 - A3 - A3,5 - B2

MD class IIa. Manufacturer: G-Pharma.

# RICOSTRUZIONE

## CORE D

**Composito dual per ricostruzione del moncone**

BPA-free, senza BisGMA, BisEMA, TEGDMA né aggiunta di HEMA



### SMART CONCEPT

L'adesivo diventa dual a contatto con la resina, senza attivatore



- ▶ Resistenza alla flessione = 135MPa
- ▶ Durezza superficiale simile alla dentina
- ▶ Cementazione di perni radicolari
- ▶ Applicazione senza matrice

Non cola



<b>CDD-25</b>	CORE D 25ml + 20 tips di miscelazione gialli + 20 intraorali. Dentina
<b>EJ-100</b>	Tips di miscelazione gialli (x100)
<b>IV-50</b>	Intra-oral metal tips green (x50)
<b>CDF-5</b>	CORE D Flow 2x 2,5ml + 10 tips + 10 intraorali. Dentina
<b>EMP-100</b>	Tips di miscelazione marroni (x100)
<b>IMP-100</b>	Tips intraorali medium (x100)
<b>GUN-25</b>	Pistola 1:1 per cartucce 25ml

MD class IIa. Manufacturer G-Pharma.



## INNOCEM

Cemento-resina adesivo, auto-mordenzante, auto/dual-cura  
BPA-free, senza BisGMA, BisEMA, TEGDMA né aggiunta di HEMA



### SOLO

TUTTO IN UNO



### DUO

Con l'adesivo  
HEALBOND  
Universal



+ INFO  
Clinical cases

SOLO o DUO ? Scegli la modalità più adatta alla situazione clinica.

### SOLO MODE

**1 solo passaggio, protocollo semplice e riproducibile.**

Non è necessario alcun pretrattamento del dente

- ▶ Per inlay, onlay, corone, ponti,
- ▶ Ti-bases

#### Adesione potente multi-substrato:

Smalto, metallo, zirconio, ceramica preparata

Tempi di lavoro **confortevoli**. Eliminazione **facile** degli eccessi

#### Estetica

Tonalità opache con elevato potere mascherante



### DUO MODE

Con l'adesivo HEALBOND Universal per aumentare i valori di adesione.

- ▶ Maryland Per faccette, perni, ponti adesivi, attachment per allineatori (linguale)...

### SMART CONCEPT

L'adesivo diventa dual a contatto con il cemento senza attivatore.

### IPC Tecnologia

Initiator Polymerization Contact

La polimerizzazione viene avviata a contatto con la dentina preparata mediante l'applicazione dell'adesivo: effetto "Touch cure", per una sigillatura immediatamente ermetica.

Cementazione adesiva dell'inlay con INNOCEM + HEALBOND Universal (M.SCHOOL -Paris)



1. Applicare HEALBOND Universal, quindi asciugare e fotopolimerizzare



2. Applicare INNOCEM sulla superficie interna dell'intarsio



3. Posizionare l'inlay ed eliminare facilmente gli eccessi prima della fotopolimerizzazione



4. Risultato finale

### EXPERT OPINION

"Apprezzo molto il cemento-resina autoadesivo INNOCEM, davvero piacevole da utilizzare. In particolare la versione opaca A2, molto coprente e quindi estremamente pratica per i restauri su denti discromici o su monconi con inlay-core..."

M. SCHOOL (Paris)

<b>IC-10 -TA2</b>	Siringa 5ml Translucent A2 + 10 tips (mixing+ i.o.)
<b>IC-10-OA2</b>	Siringa 5ml Opaque A2 + 10 tips (mixing+ i.o.)
<b>IC-10-OA3</b>	Siringa 5ml Opaque A3 + 10 tips (mixing+ i.o.)
<b>IMP-100</b>	Mixing tips marroni a estremità piatta (x100)
<b>IMP-100</b>	Tips intraorali medium (x100)

MD class IIa. Manufacturer : G-Pharma.

# CEMENTAZIONE PROVVISORIA

**Cementi provvisori a base resina, auto-polimerizzanti, senza eugenolo**  
BPA-free, senza BisGMA, BisEMA, TEGDMA né aggiunta di HEMA



## SEALTEMP S

Universale +

- ▶ Ritensione standard. Per ponti provvisori e corone su denti pilastro naturali e su impianti

## SEALTEMP S\* Clear

Aesthetic +

- ▶ Traslucente. Tutte le qualità e le indicazioni di SEALTEMP S, con caratteristiche estetiche superiori.  
Ideale per inlay, onlay e faccette

## SEALTEMP

Retention +

- ▶ Elevata ritenzione per ponti e corone provvisorie su denti pilastro a bassa altezza.
- ▶ Cementazione definitiva di corone su impianti.

▶ Cementi complementari per ogni situazione clinica

▶ La gengiva guarisce completamente entro un massimo di 48h

**STD-16** SEALTEMP 2x siringhe 5ml + 20 tips

**STD5-16** SEALTEMP S 2x siringhe 5ml + 20 tips

**STDSC-8** SEALTEMP S Clear - 1x 5ml siringhe + 10 tips

**EM-100** Tips di miscelazione (x100)

MD class IIa. Manufacturer : G-Pharma. \*presto disponibile

**25 ANNI** di  
successo clinico!



Cementazione provvisoria di faccette ultrasottili con SEALTEMP S Clear (Strasbourg University - extract)



# CORONE PROVVISORIE

## PHOENIX & PHOENIX MD

**Resina per ponti e corone provvisori**

Senza BisGMA, TEGDMA, né aggiunta di HEMA

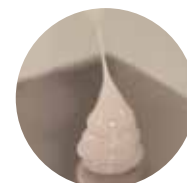
Universale,  
resistente e estetico



- ▶ RIBASABILE
- ▶ inibizione ridotta strato di ossigeno



Metodo diretto e ponti a lunga durata



Thixotropia



VIDEO

**PH-50\*** PHOENIX 50ml + 10 tips

**EB-100** Mixing tips blu (x100)

**GUN-50** Pistolo 1:1 per 50ml cartuccia

**PHMD-50\*** PHOENIX MD 50ml + 10 tips

**EJ-100** Mixing tips gialli (x100)

\*A1- A2 - A3 MD class IIa. Manufacturer : G-Pharma.

## G-ETCH

Gel mordenzante acido fosforico 38%



MAXI KIT 4x 3ml siringhe

- ▶ Più economico
- ▶ Più ecologico

- ▶ Eccellente tissotropia, non cola
- ▶ Risciacquo rapido
- ▶ Colore molto contrastato (verde o blu)



<b>JKB-50 / JKV-50</b>	JUMBO KIT 1 siringa 50ml B (blu) - V (verde) + 5x siringhe vuote 3ml + 40 tips
<b>JRB-50 / JRV-50</b>	Siringa 50ml   B (blu) - V (verde)
<b>ETG-16</b>	MAXI KIT 4 siringhe 3ml + 20 tips
<b>MET-6</b>	MINI KIT 4 siringhe 1,2ml + 10 tips
<b>LTL</b>	Needle tips nero calibro G20 (x100)
<b>ETL</b>	Needle tips blu calibro G25 (x100)

MD class IIa - Manufacturer: G-Pharma

# LIQUID DAM

## NOTRE DAM

Barriera liquida fotopolimerizzabile polivalente

BPA-free, senza BisGMA, BisEMA, TEGDMA né aggiunta di HEMA



MAXI KIT Siringa 3ml

- ▶ Più economico
- ▶ Più ecologico



Ricostruzione pareti dentali



Impermeabilizzazione diga



Protezione gengivale

- ▶ Eccellente tissotropia per una facile presa
- ▶ Universale e polivalente  
ENDODONZIA | SBIANCAMENTO | PROTESI,  
ODONTOIATRIA ESTETICA E RESTAURATIVA

<b>ND-4</b>	2 siringhe 1,2ml (2g) + 10 tips
<b>ND-10</b>	2 siringhe de 3ml (5g) + 10 tips
<b>LTL</b>	Needle tips nere calibro G20 (x100)

MD class I. Manufacturer : G-PHARMA

## ENDONEEDLE

Cannule per l'irrigazione del canale radicolare

**IL RIFERIMENTO  
CLINICO DA  
25 ANNI!**

Apertura laterale >>



**ED30-100** Cannule calibro G30 (0.3mm) - viola x100

**ED27-100** Cannule calibro G27 (0.4mm) - giallo x100

**ED23-100** Cannule calibro G23 (0.6mm) - blu x100

MD class I. Manufacturer : G-Pharma

## DUROC

Resina bi-acrilica

BPA-free, senza BisGMA, BisEMA, TEGDMA né aggiunta di HEMA



- ▶ Fissaggio dei transfer implantari prima dell'impronta finale



- ▶ Registrazione del morso



**DU-50** 50ml cartuccia + 10 Mixing tips giallo

**EJ-100** Mixing tips giallo (x100)

MD class I. Manufacturer : G-Pharma

# APPARECCHIATURE

## ULTIMA

Odontoiatria e ortodonzia

MULTI-MODE &

MULTI-INDICAZIONE

FOTOPOLIMERIZZAZIONE

DIAGNOSI

SOFT  
STANDARD  
BOOST  
MULTI BOOST

DIAGNOSI UV  
TRANSILLUMINAZIONE



Guaina monouso a protezione totale

Robusto e leggero.  
Corpo interamente in alluminio.  
Ergonomico, maneggevole (21 cm - 95 g).



LENTE XL!  
12,3mm



VIDEO

**4-ANNI DI  
GARANZIA**



Ricarica su stazione



Uso continuo (opzionale):  
seconda batteria + caricatore  
universale

- ULTI-G** Lampada + Base di ricarica + Batteria + 2 protezioni per gli occhi + 100 guaine. Alluminio
- ULTI-G500** Sleeve monouso a protezione totale x500
- C-BAT** Caricabatterie universale (opzionale)
- BAT-3.7-L** Batteria aggiuntiva (opzionale)

MD classe I

## ENDY 7

Endomotore con localizzatore d'apice  
Controllo velocità e coppia

Indice di riparabilità **9/10**  
Misura digitale **100%**  
Contro-angolo **25 g**

YOUR ENDO PARTNER



Garanzia **4 anni**

## EFFICIENTE, AFFIDABILE, SEMPLICE

- ▶ Endomotore automatico programmabile con localizzatore apicale integrato. 9 memorie
- ▶ Controllo velocità (200-800 rpm)
- ▶ Controllo coppia (0.5-3.5 N.cm)
- ▶ Funzione auto-top & Ricarica rapida 2 h



VIDEO



**ENDYC15** Control box, contrangolo, cavi bianchi (x2), elettrodi labiali (x2), pinza porta-lime per misurazione manuale, adattatore di lubrificazione, caricatore

**CA0029** Contrangolo per motore endodontico Endy 7 IONYX  
Compatibile con Endy 6000 v2, Endy 6200, Endo Master (v2/v3) e MM Control

\*Control box 4 anni di garanzia | Contrangolo e accessori: 2 anni di garanzia | MD class IIa

## LOCAPEX 6

localizzatore d'apice

Garanzia **4 anni**



## ERGONOMICO, COMPATTO, DI FACILE LETTURA

- ▶ 100% Misura digitale istantanea
- ▶ Filtraggio del segnale per eliminare le informazioni false durante la progressione del canale (apice virtuale)
- ▶ Energia: batteria standard (LR03/AAA)
- ▶ Design compatto con visualizzazione precisa della protrusione apicale
- ▶ Angolo di visibilità superiore a 160°.

**LOCA12** Control box, cavi bianchi (x2), elettrodi labiali (x2), 1 pinza porta-lime, touch end

MD classe IIa \* Control box 4 anni di garanzia | Accessori: 2 anni di garanzia