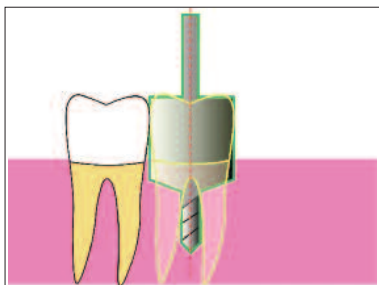


ISTRUZIONI PER L'USO

MD Guide è destinata a creare un foro gengivale nel sito chirurgico dove verrà posizionato l'impianto. Appoggiandosi sul dente adiacente, la MD Guide consente di ottenere una guida precisa nel senso mesio-distale e di posizionare l'impianto perfettamente al centro del futuro dente protesico. In tal modo non si corre il rischio di un cattivo posizionamento.

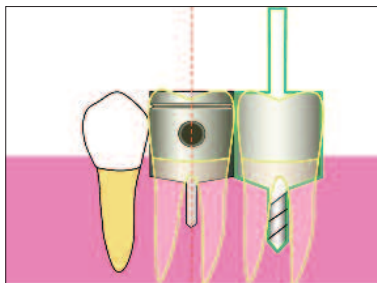
Posizionamento di un unico impianto

1. Valutare la dimensione mesio-distale del dente da sostituire. Sugeriamo per esempio 6 mm per un incisivo, 9 mm per un premolare, 10,5 mm o 12 mm per un molare.
2. Inserire la fresa chirurgica corrispondente nel contrangolo chirurgico.
3. Premere al contempo l'anello del mandrino contro il dente adiacente e l'estremità forante sulla cresta ossea (o sulla gengiva per la chirurgia senza lembo).
4. Allineare l'asse della fresa chirurgica con l'asse del dente adiacente (parallelismo).
5. Avviare il motore a una velocità prossima ai 1200 giri/min.
6. Forare fino a far entrare in contatto la base della guida con la cresta ossea (o la gengiva).
7. Togliere la MD Guide.



Posizionamento di più impianti

1. Seguire i passaggi da 1 a 7 per realizzare il foro gengivale corrispondente al primo impianto.
2. Posizionare nel primo foro una guida non forante corrispondente alla dimensione mesio-distale del dente mancante. Tale guida svolge ormai il ruolo di dente virtuale.
3. Valutare la dimensione mesio-distale del secondo dente da sostituire.
4. Inserire la fresa chirurgica corrispondente nel contrangolo chirurgico.
5. Premere al contempo l'anello del mandrino contro la guida non forante (battuta d'arresto) e l'estremità forante sulla cresta ossea (o sulla gengiva per la chirurgia senza lembo).
6. Allineare l'asse della fresa con l'asse della guida non forante (parallelismo).
7. Avviare il motore a una velocità prossima ai 1200 giri/min.
8. Forare fino a far entrare in contatto la base della guida con la cresta ossea (o la gengiva).
9. Togliere la MD Guide.
10. Ripetere l'operazione allo stesso modo per ciascun dente da sostituire.



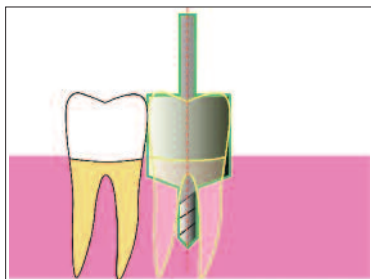
Attenzione: Quando le fresse vengono riposte nella scatola chirurgica originale, la superficie fresante deve essere rivolta verso l'alto.

MD Guide - Instructions for Use

MD Guide is designed to create a surgical pilot hole to place an implant accurately. When properly placed against the adjacent tooth, MD Guide provides precise mesio-distal guidance and allows for alignment of the implant with the future prosthetic tooth. This prevents any risk of misplacing the implant.

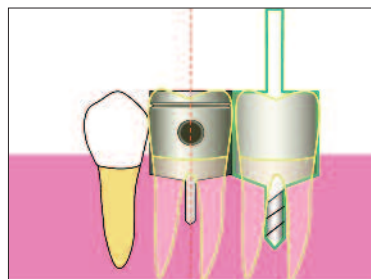
For Single Implant placement

1. Estimate the mesio-distal dimension of the missing tooth. The 6 mm size is recommended for an incisor, a 9 mm size for a premolar and a 10.5mm or 12 mm for a molar.
2. Place the MD Guide matching the proper dimension into your surgical handpiece.
3. Simultaneously place the MD Guide cylinder against the adjacent tooth and drill tip against the bone crest (or against the gingiva in the case of flapless surgery).
4. Align the MD Guide with the adjacent tooth axis to make them parallel.
5. Start the motor at approximately 1200 rpm.
6. Drill until the cylinder hits the gum or the bone crest.
7. Remove the MD Guide.



Posizionamento di più impianti

1. Follow steps 1 to 7 to create the pilot hole for the first implant.
2. Introduce a non-drilling guide (analogue) matching the mesio-distal dimension of the missing tooth into the first pilot hole. This non drilling guide will simulate the presence of the future crown.
3. Estimate the mesio-distal dimension of the next missing tooth.
4. Place the MD Guide matching this dimension into your handpiece.
5. Place simultaneously the guide against the adjacent non drilling guide and the drilling tip against the bone crest (or against the gingiva in case of flapless surgery).
6. Align the MD Guide with the adjacent non drilling guide axis to make them parallel.
7. Start the motor at approximately 1200 rpm.
8. Drill until the cylinder hits the gum or the bone crest.
9. Remove the MD Guide.
10. Repeat steps 2 to 9 for more implants.



Please note: when storing the drills into the original surgical box, place the drilling tip up.

Importatore Esclusivo e Distributore