



ADESIONE

E

CEMENTAZIONE

ADESIONE UNIVERSALE



**ADESIVO
AUTO
MORDENZANTE
UNIVERSALE**

**VELOCE
APPLICAZIONE**

**UTILIZZO
AMPLIATO
CON
CRE ENHANSER
DC ACTIVATOR**



FILM 5 μ m

**FORTE
ADESIONE
A
SMALTO
DENTINA**

PRIVO DI HEMA

**MINIMA
SENSIBILITA'**

**FACILE
ASCIUGATURA**

BeautiBond Universal **ADHESIVE**



PREPARAZIONE SUPERFICIE ADESIVA :



DENTE NATURALE
CORONE IN METALLO
CORONE IN ZIRCONIO
FACCETTE IN ZIRCONIO

PN: Y2441

CONSERVARE IN FRIGORIFERO : (1-10°C)

DETERSIONE SUPERFICI DENTALI



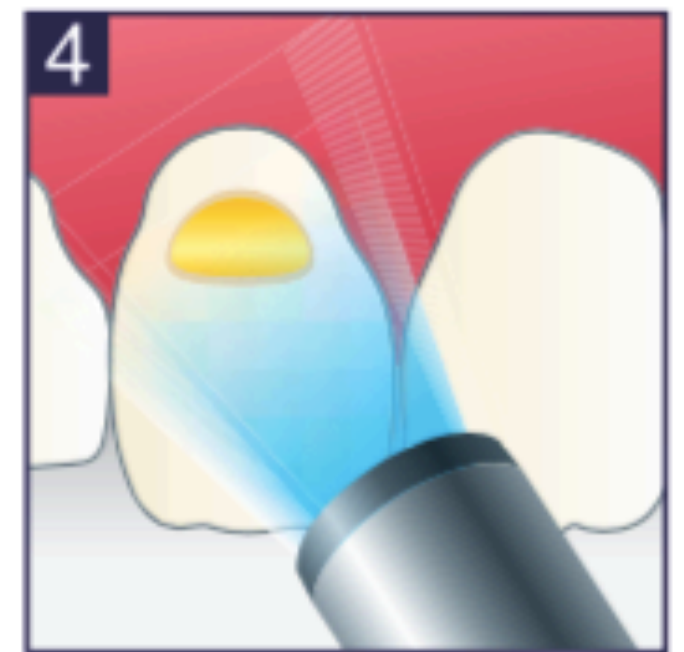
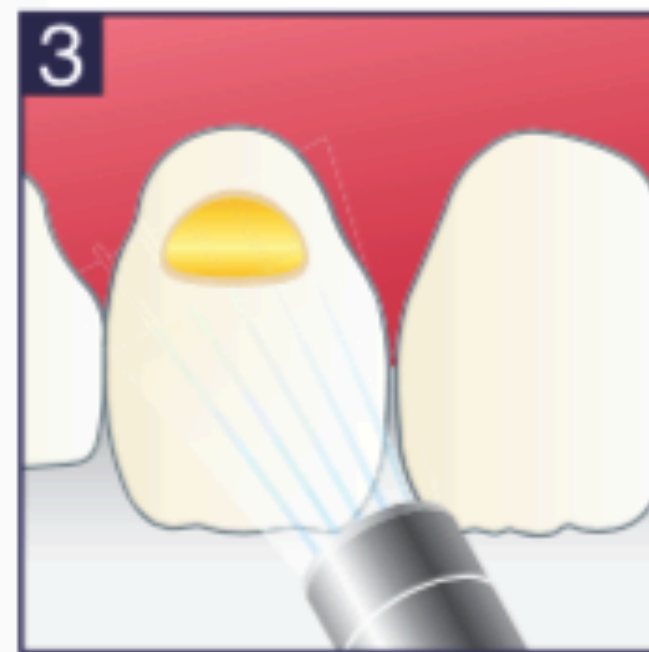
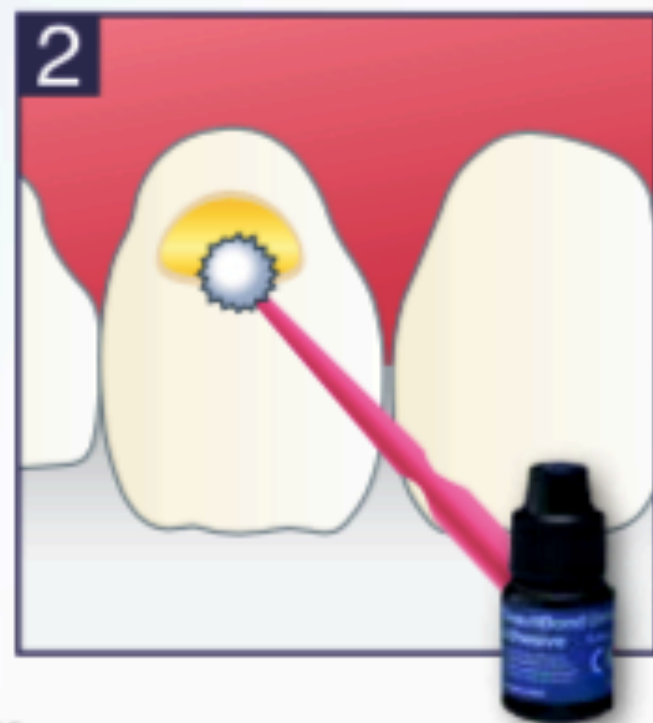
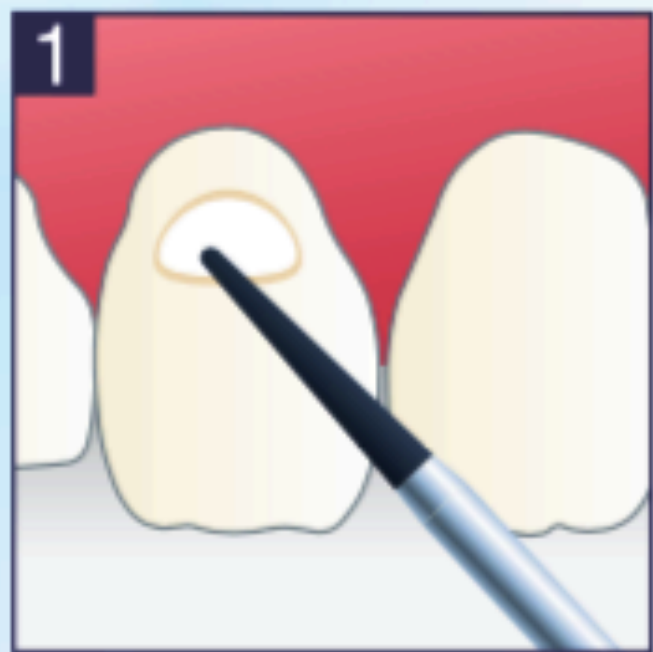
PN: 0574

**PASTA
PROFILASSI
FLUORO FREE
Max 2000 rpm
NON
UTILIZZARE
ACQUA**

PREPARAZIONE ADESIONE

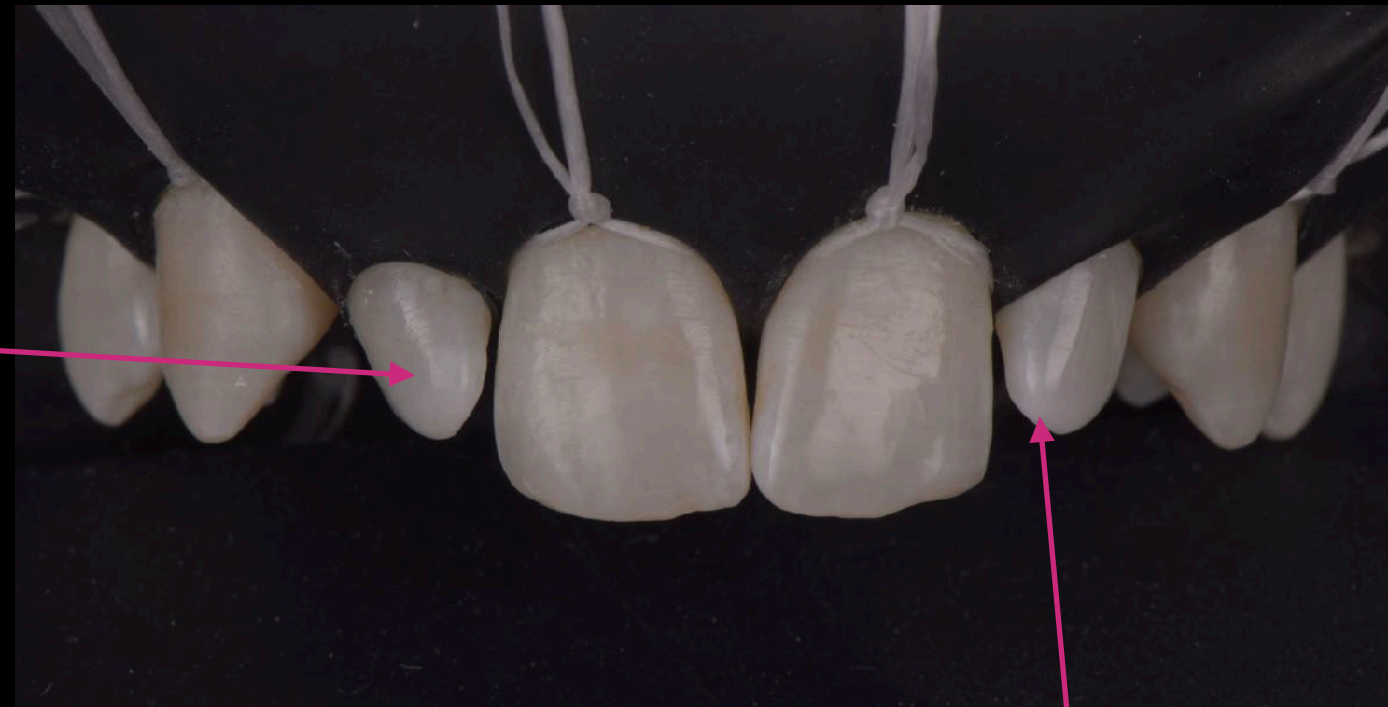
RICOSTRUZIONE DENTE NATURALE

Semplice applicazione step-by-step



- 1 Preparare, sciacquare, asciugare
- 2 Applicare BeautiBond Universal su tutta la superficie d'adesione, lasciar agire per 10 sec.
- 3 Asciugare con getto d'aria leggero per 3 sec., poi con getto d'aria più forte
- 4 Fotopolimerizzare (LED 5 sec. / Alogena 10 sec.)

**MONCONE
DENTE
NATURALE**



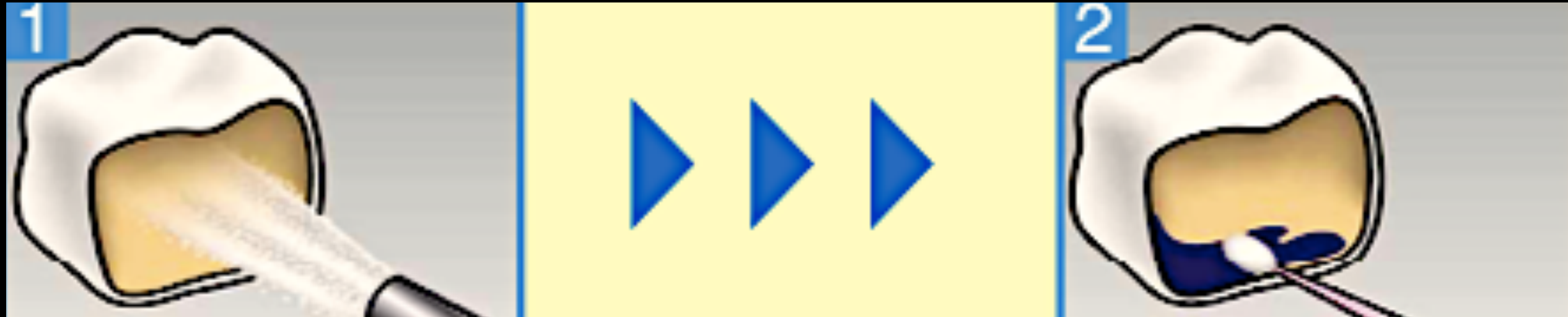
PN: Y2440

**APPLICARE
BEAUTIBOND
UNIVERSAL
ADHESIVE
LASCIARE
IN SITO PER
10 sec.
ASCIUGARE
CON LEGGERO
GETTO PER
3 sec.
POI PIU'FORTE**

**FOTOPOLIMERIZZARE
5 sec.
LED
10 sec.
ALOGENA**

PREPARAZIONE CORONE METALLO-ZIRCONIO

(CEMENTI ADESIVI DUALI)



**SABBIARE
ZIRCONIO**
Os-Al 50 μ m
2/3 bar

**SABBIARE
METALLO**
Os-Al 90/110 μ m
3/5 bar

**APPLICARE
BEAUTIBOND
UNIVERSAL
ADHESIVE**
**LASCIARE
AGIRE**
10 sec.

**ASCIUGARE
CON
LEGGERO
GETTO PER**
3 sec.
POI PIU' FORTE

**FOTO
POLIMERIZZARE**
5 sec.
LED
10 sec.
ALOGENA

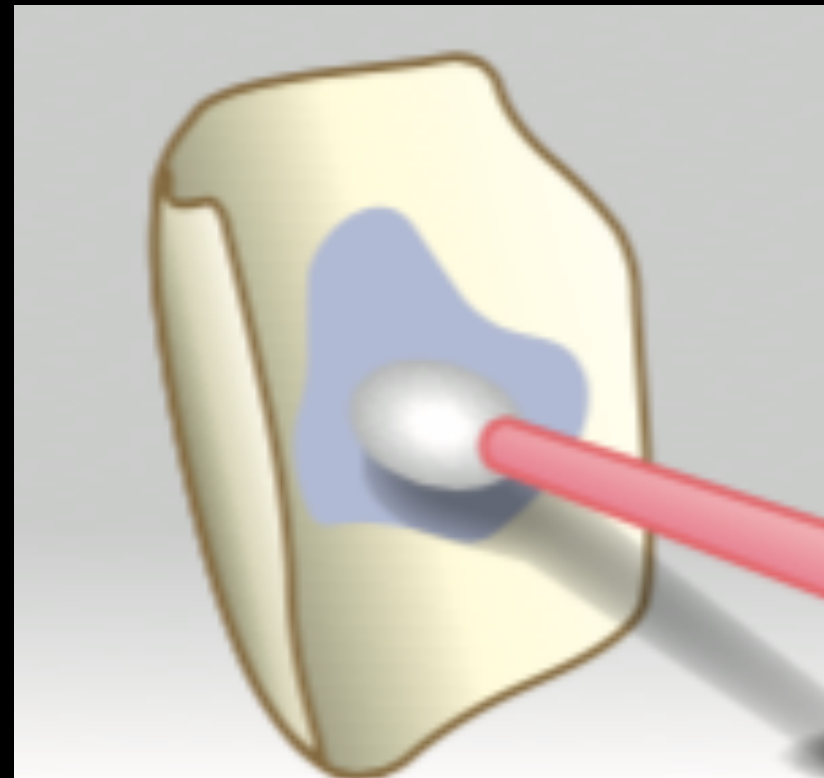
PREPARAZIONE FACCETTE

ZIRCONIO

(CEMENTI ADESIVI FOTOPOLIMERIZZANTI)

**SABBIARE
ZIRCONIO**

**Os-Al 50 μ m
2/3 bar**



**ASCIUGARE
CON
LEGGERO
GETTO PER
3 sec.
POI PIU' FORTE**

**FOTO
POLIMERIZZARE
5 sec.
LED
10 sec.
ALOGENA**

**APPLICARE
BEAUTIBOND
UNIVERSAL
ADHESIVE
LASCIARE
AGIRE
10 sec.**

BeautiBond Universal **ADHESIVE**



RIPARAZIONI SU :

**ZIRCONIO
METALLO ESPOSTO**



PN: Y2441

- *CERAMICA**
- *DISILICATO**
- *COMPOSITO**

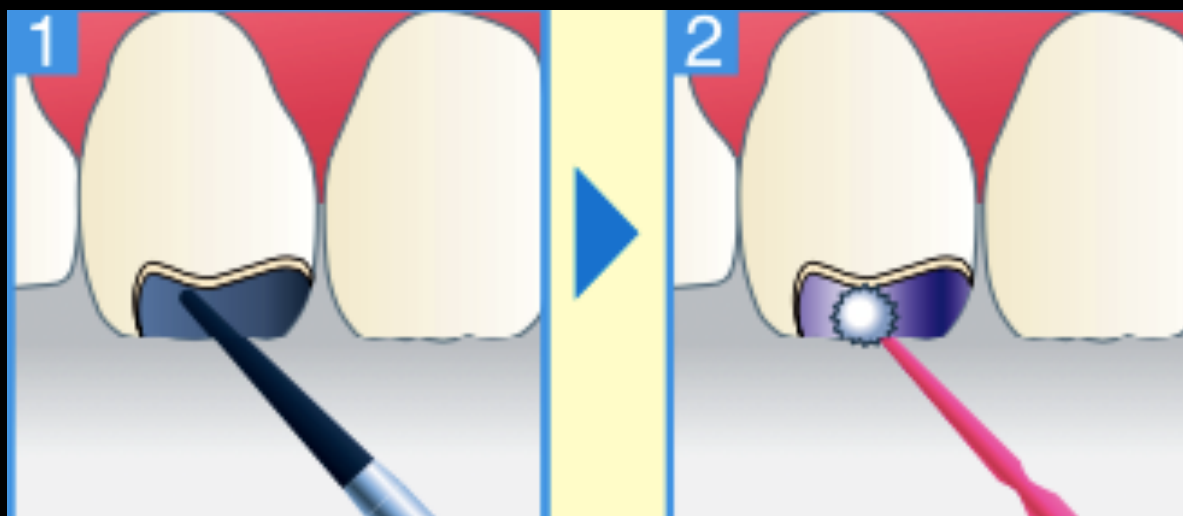
***IN ABBINAMENTO CON :**

BEAUTIBOND UNIVERSAL CR ENHANCER



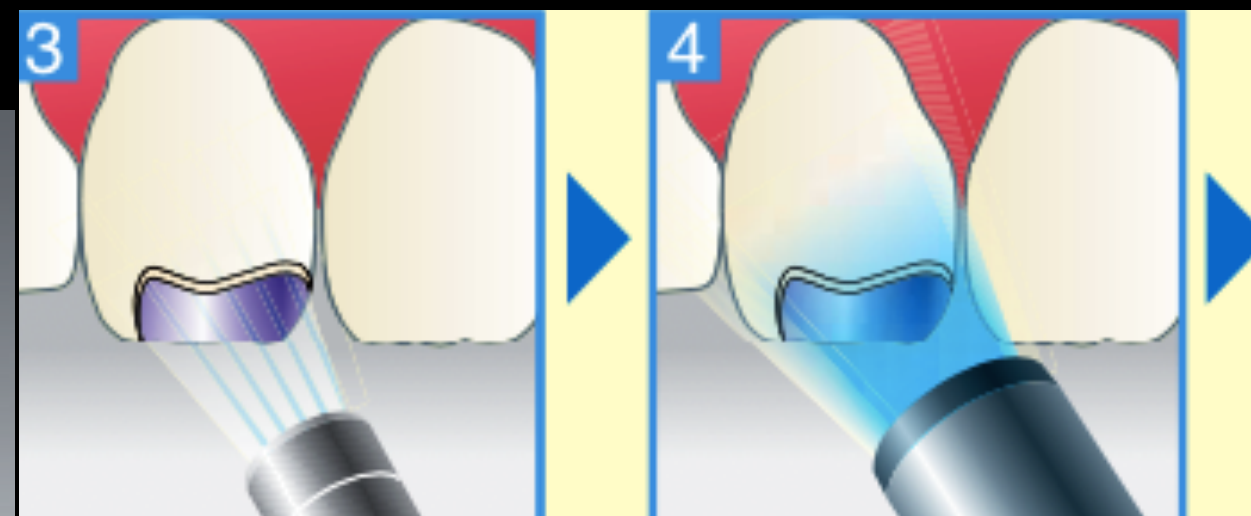
PN: Y2444

RIPARAZIONI ZIRCONIO



**IRRUVIDIRE
e/o
SABBIARE
LA
SUPERFICIE**

**APPLICARE
BEAUTIBOND
UNIVERSAL
ADHESIVE
LASCIARE
IN SITO PER
10 sec.**



**ASCIUGARE
CON
LEGGERO
GETTO PER
3 sec.
POI PIU'
FORTE**

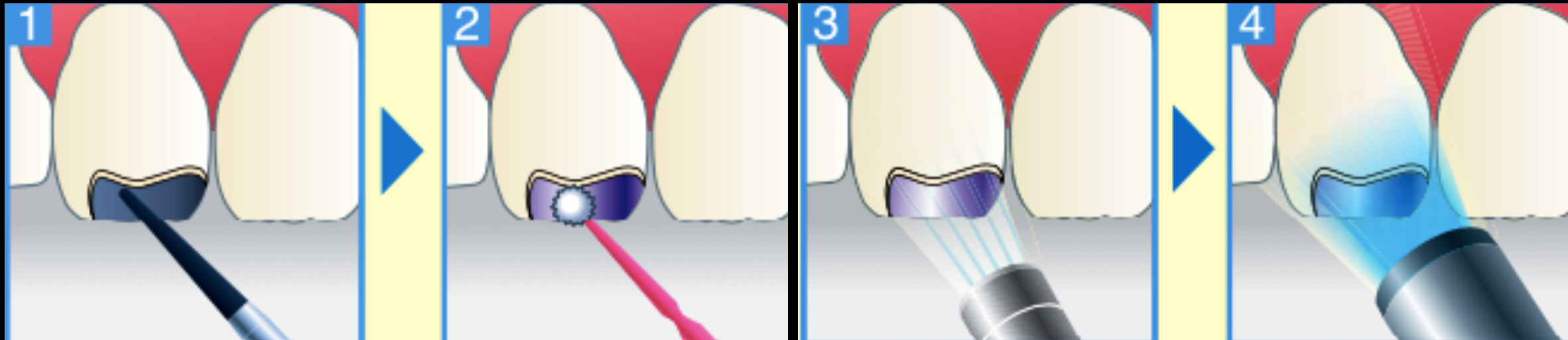
**FOTO
POLIMERIZZARE
5 sec. LED
10 sec. ALOGENA**

**PER LA RICOSTRUZIONE DELLA PARTE MANCANTE
SI CONSIGLIA DI UTILIZZARE COMPOSITO BEAUTIFIL FLOW PLUS X-F00**



*

RIPARAZIONI CON METALLO ESPOSTO



**IRRUVIDIRE
e/o
SABBIARE
LA
SUPERFICIE**

**APPLICARE
BEAUTIBOND
UNIVERSAL
ADHESIVE
LASCIARE
IN SITO PER
10 sec.**

**ASCIUGARE
CON
LEGGERO
GETTO PER
3 sec.
POI PIU'
FORTE**

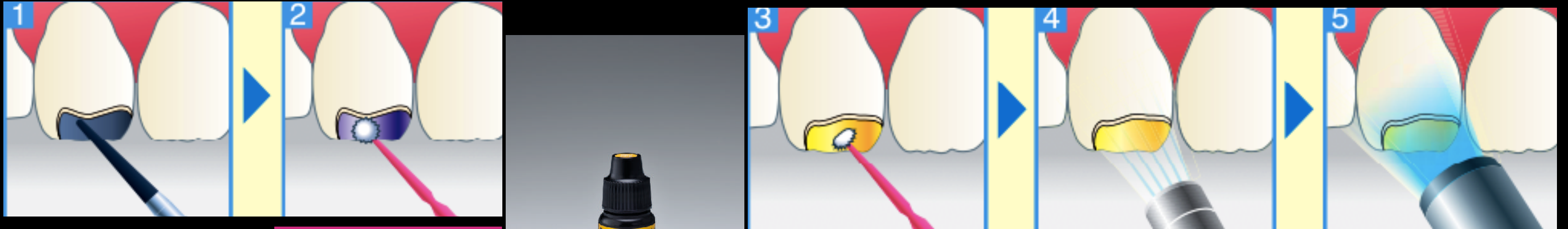
**FOTO
POLIMERIZZARE
5 sec.
LED
10 sec.
ALOGENA**

**BEAUTIFIL OPAQUER
FOTO
POLIMERIZZARE
20 sec.LED
40 sec.ALOGENA**

**PER LA RICOSTRUZIONE DELLA PARTE MANCANTE
SI CONSIGLIA DI UTILIZZARE COMPOSITO BEAUTIFIL FLOW PLUS X-F00**



RIPARAZIONI CERAMICA DISILICATO DI LITIO-COMPOSITO



**IRRUVIDIRE
e/o
SABBIARE
LA
SUPERFICIE**

**APPLICARE
BEAUTIBOND
D
UNIVERSAL
ADHESIVE
LASCIARE
IN SITO PER
10 sec.**



**APPLICARE
CRE
ENHANSER
LASCIARE
IN SITO PER
5 sec.**

**ASCIUGARE
CON
LEGGERO
GETTO PER
3 sec.
POI PIU'
FORTE**

**FOTO
POLIMERIZZARE
5 sec. LED
10 sec. ALOGENA**

**PER LA RICOSTRUZIONE DELLA PARTE MANCANTE
SI CONSIGLIA DI UTILIZZARE COMPOSITO BEAUTIFIL FLOW PLUS X-F00**



BeautiBond Universal **ADHESIVE**



PN: Y2441

**PREPARAZIONE
SUPERFICIE ADESIVA :**

CANALI RADICOLARI

IN ABBINAMENTO CON :

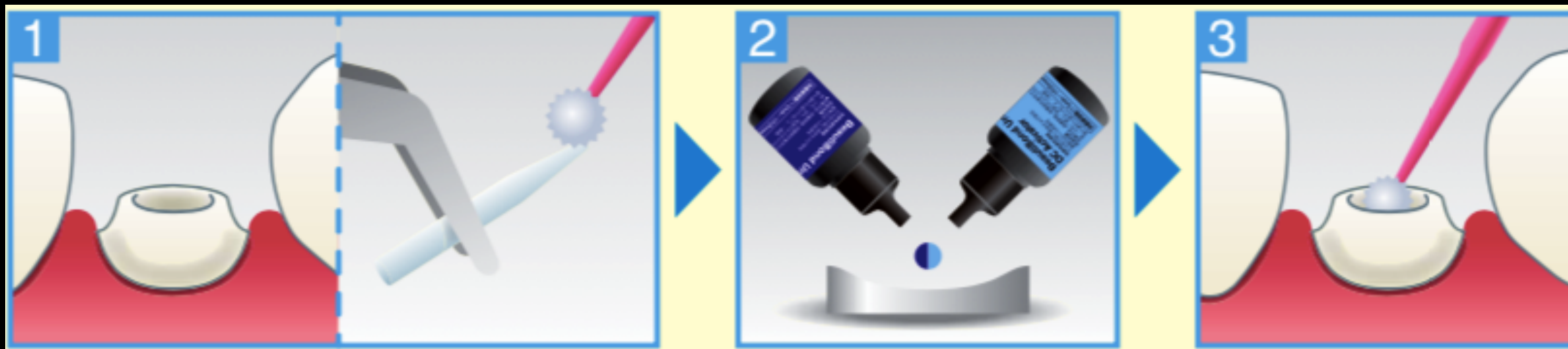
BEAUTIBOND UNIVERSAL DC ACTIVATOR

CONSERVARE IN FRIGORIFERO : (1-10°C)



PN: Y2443

CEMENTAZIONE PERNI



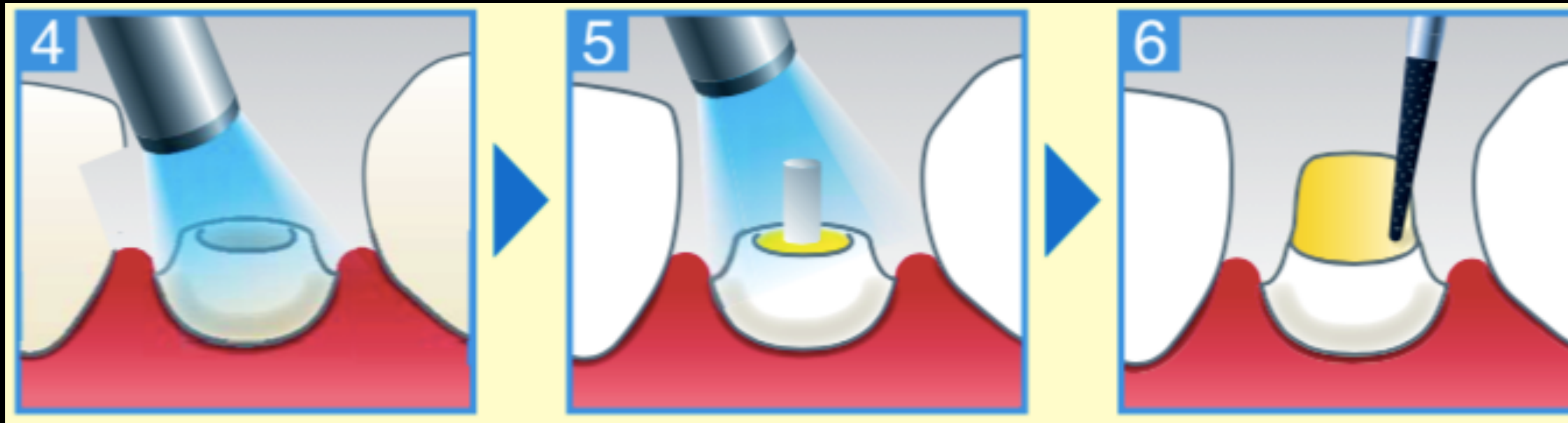
**PREPARARE LA
CAVITA'**

**TRATTARE
IL PERNO
COME DA
INDICAZIONI**

**MISCELARE IN
PARTI UGUALI:
BEAUTIBOND
UNIVERSAL
ADHESIVE
+
DC ACTIVATOR**

**APPLICARE
NELLA
CAVITA'
LASCIARE
IN SITO
10 sec.**

CEMENTAZIONE PERNI



**ASCIUGARE
CON
LEGGERO
GETTO
PER
3 sec.
POI PIU'FORTE**

**FOTO
POLIMERIZZARE
5 sec.
LED
10 sec.
ALOGENA**

**INSERIRE IL
CEMENTO
COMPOSITO
E
FOTOPOLIMERIZZARE**

**RICOSTRUIRE IL
MONCONE E
RIFINIRE**

BeautiBond Universal **ADHESIVE**



PREPARAZIONE SUPERFICIE ADESIVA :

MONCONI IN METALLO
MONCONI IN ZIRCONIO
MONCONI DENTE+METALLO
MONCONI DENTE+ZIRCONIO



PN: Y2441



PN: Y2443

IN ABBINAMENTO CON :
BEAUTIBOND UNIVERSAL DC ACTIVATOR

CONSERVARE IN FRIGORIFERO : (1-10°C)

ADESIONE MONCONI METALLO-ZIRCONIA



MISCELARE IN
PARTI UGUALI:
**BEAUTIBOND
UNIVERSAL
ADHESIVE +
DC ACTIVATOR**

APPLICARE
LASCIARE
AGIRE
IN SITO
PER **10 sec.**

ASCIUGARE
CON LEGGERO
GETTO D'ARIA
PER
3 sec.
POI PIU' FORTE

BeautiBond Universal **ADHESIVE**



PN: Y2441

PREPARAZIONE SUPERFICIE ADESIVA :

MONCONE IN COMPOSITO
MONCONE DENTE+COMPOSITO
MONCONE IN DISILICATO
MONCONE DENTE+DISILICATO

IN ABBINAMENTO CON :

BEAUTIBOND UNIVERSAL CR ENHANCER
BEAUTIBOND UNIVERSAL DC ACTIVATOR



PN: Y2444

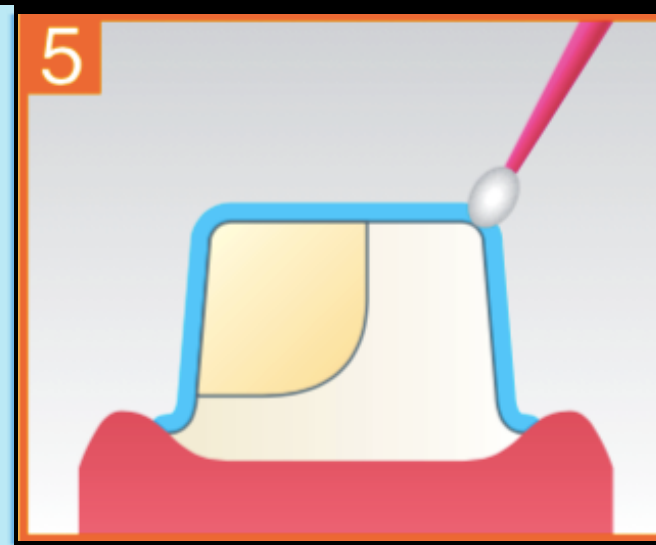


PN: Y2443

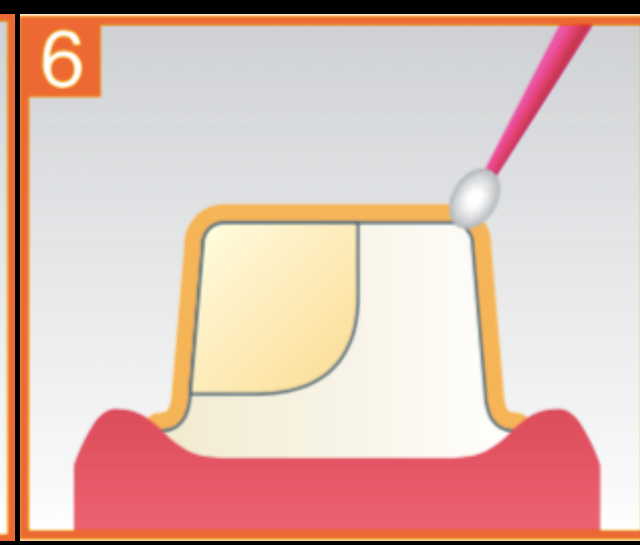
ADESIONE MONCONI COMPOSITO-DISILICATO



MISCELARE IN
PARTI UGUALI:
**BEAUTIBOND
UNIVERSAL
ADHESIVE +
DC ACTIVATOR**



APPLICARE
NELL'AREA
INTERESSATA



APPLICARE
**CRE
ENHANCER**
LASCIARE
AGIRE PER
5 sec



ASCIUGARE
LEGGERO
GETTO D'ARIA
PER
3 sec
POI PIU' FORTE

FL - Bond II

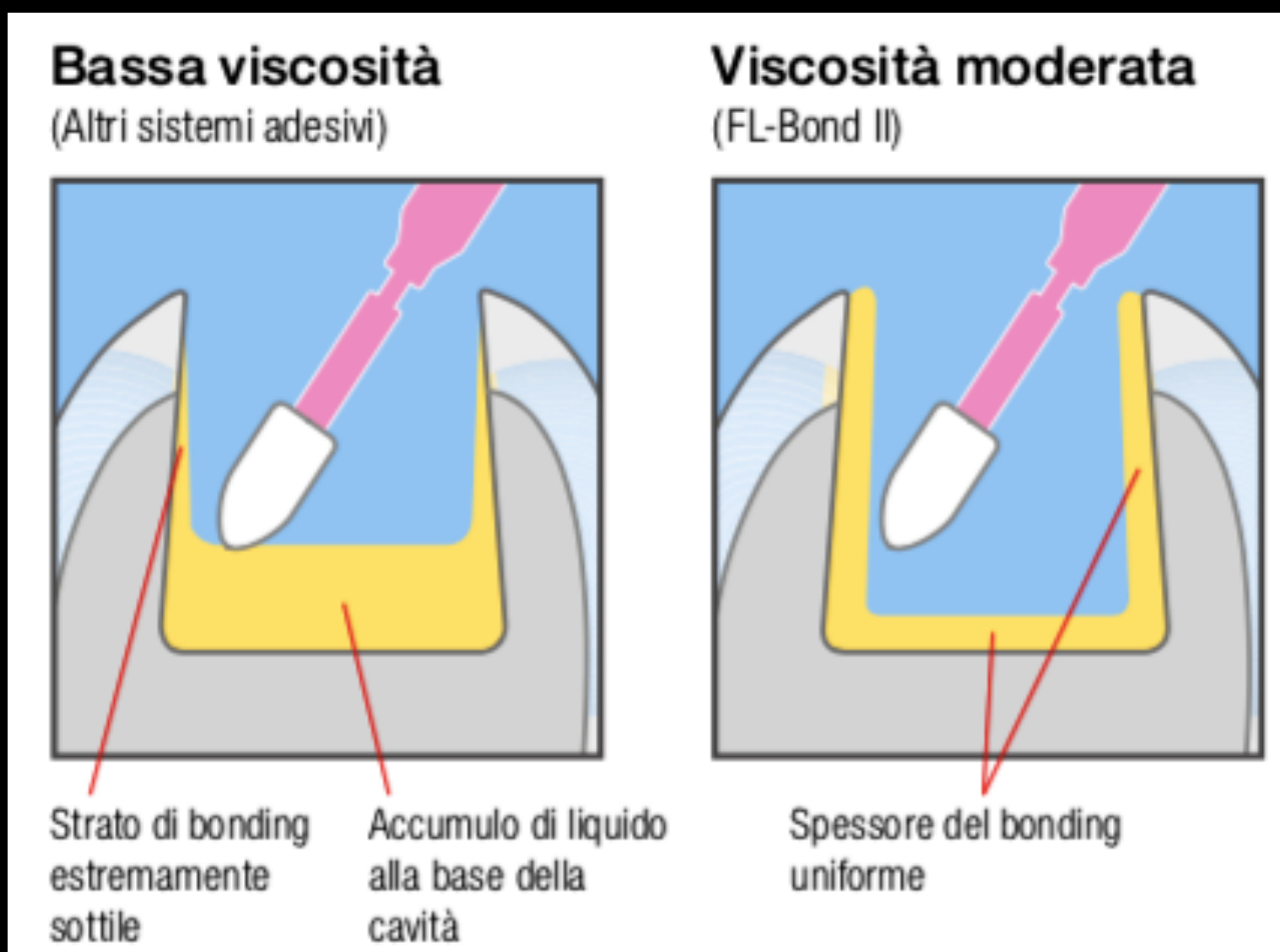


SISTEMA ADESIVO AUTOMORDENZANTE A RILASCIO DI FLUORO



Applicazione in 2 fasi facile e veloce
Viscosità e adesione ottimali
Radiopacità per una diagnostica affidabile
Assorbimento e rilascio di fluoro
Forze adesive durature

VISCOSITA' / INDICAZIONI DI UTILIZZO

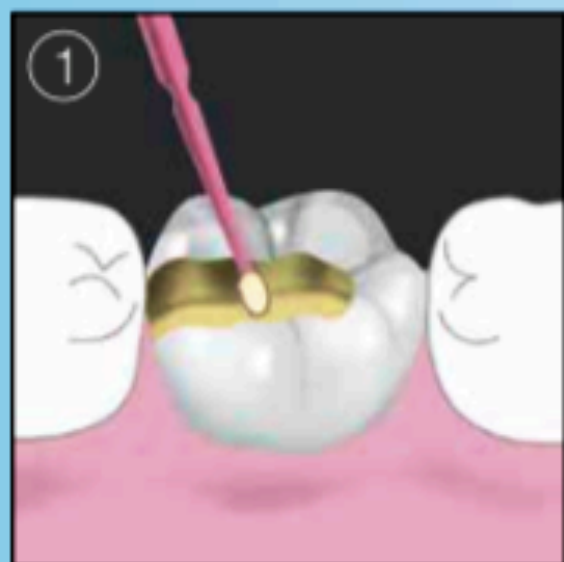


Indicazioni

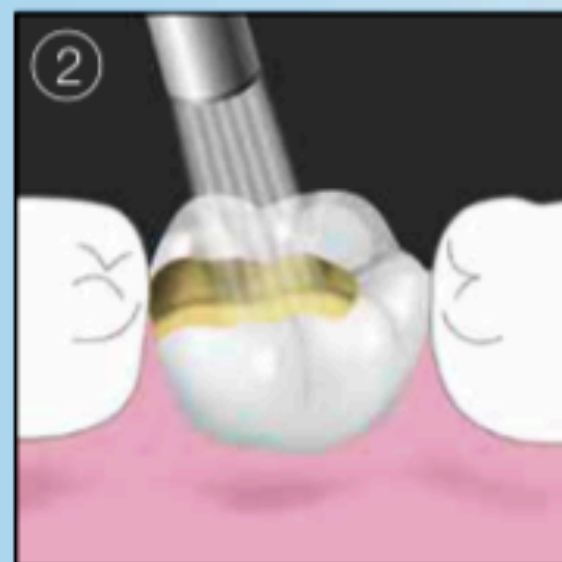
- Fissaggio adesivo di compositi alla sostanza dura del dente
- Pretrattamento della sostanza dura del dente per l'impiego di cementi a base di resina
- Riparazione di restauri

Utilizzo facile e veloce

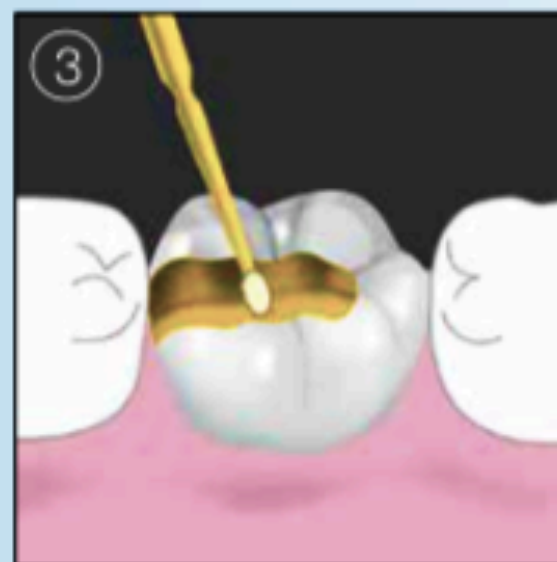
L'applicazione in due fasi richiede soltanto 35 secondi ca., poiché si evitano operazioni laboriose o sensibili alla tecnica quali la mordenzatura, l'agitazione, la miscelazione e il controllo dell'umidità.



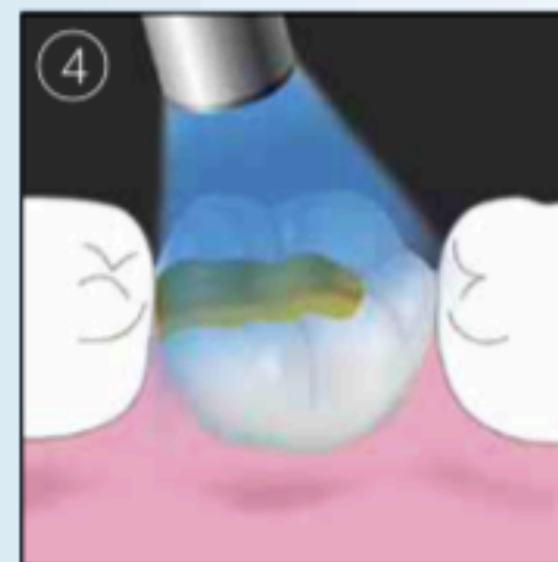
Applicare il primer su smalto e dentina e lasciare riposare per 10 secondi



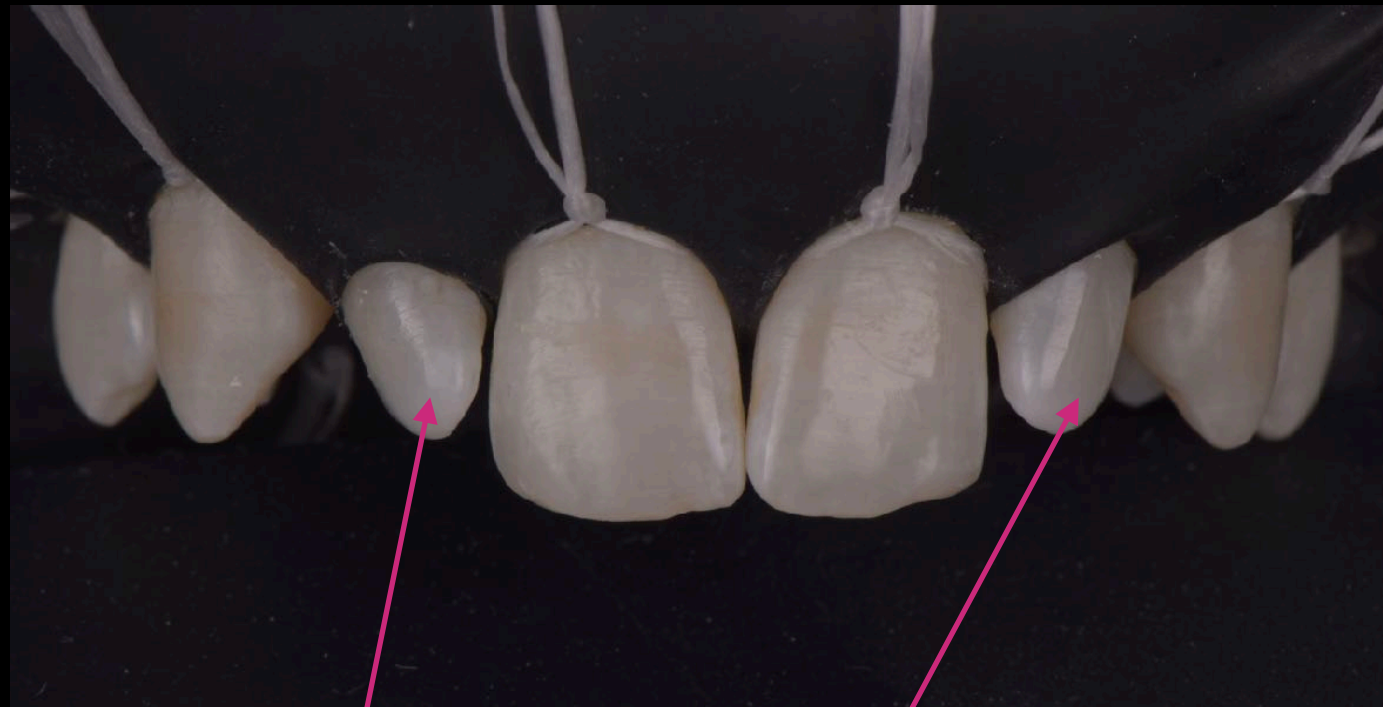
Asciugare con aria esente da oli (non sciacquare con acqua)



Applicare l'agente adesivo su tutta la cavità con uno strato uniforme



Fotopolimerizzazione:
10 sec. con lampada alogena
o 5 sec. con lampada LED

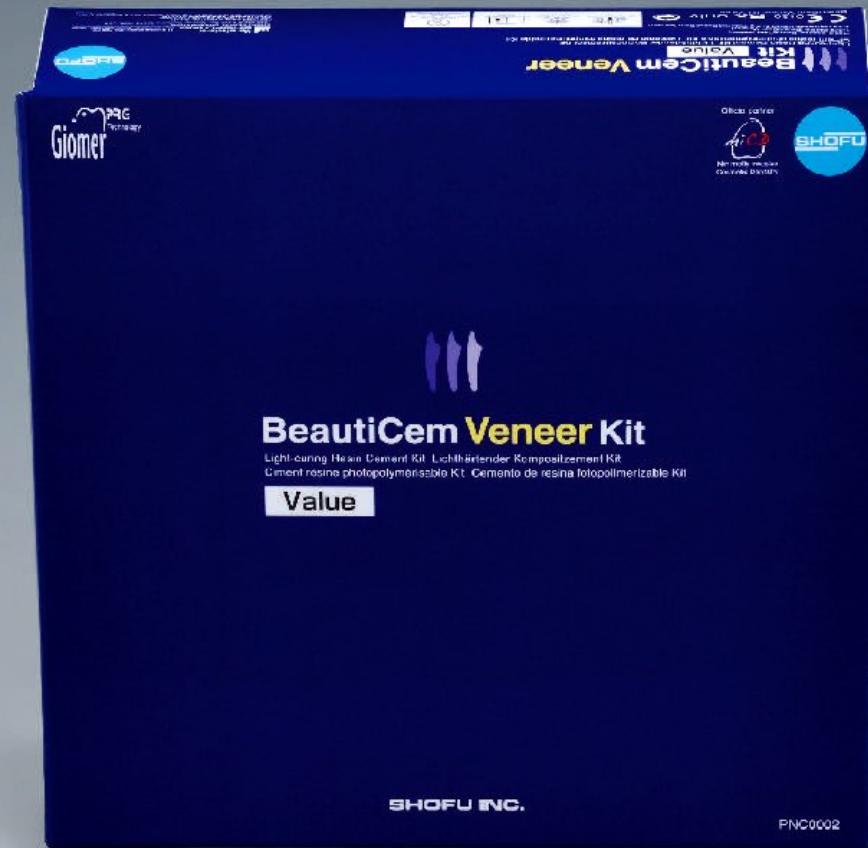


**APPLICARE
PRIMER
LASCIARE
IN SITO PER
10 sec.
POI
ASCIUGARE**



**APPLICARE
BONDING
E
FOTO
POLIMERIZZARE
10 sec.
LED
20 sec.
ALOGENA**

BEAUTICEM VENEER



CEMENTAZIONE ESTETICA



**CEMENTO
COMPOSITO
FOTO
POLIMERIZZABILE**

**SPECIFICO
PER
FACCETTE**

**FACILE
APPLICAZIONE**

TISSOTROPICO

RADIOPACO



**RILASCIO
DI
FLUORO**

**VALORE
BASSO
MEDIO
ALTO**

**SIRINGA
2Gr. / 1.2 ml**

**PASTE PROVA
TRY IN**

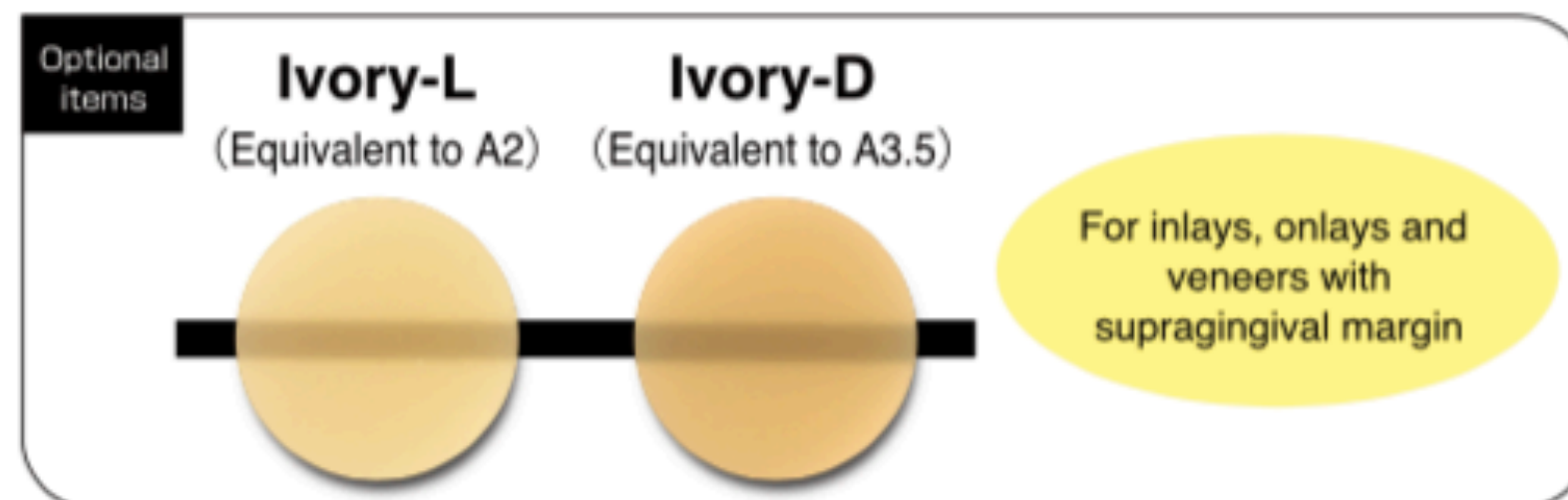
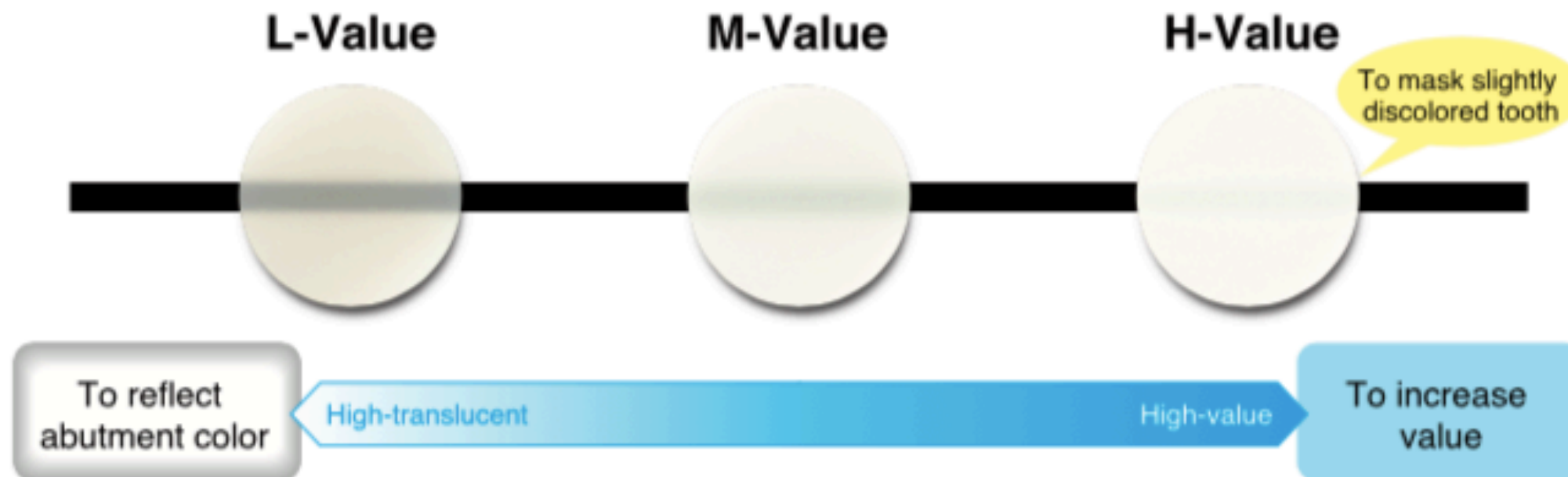
www.shofu.de/it

Cod. PN C0002

Light-curing Resin Cement

BeutiCem Veneer

BeutiCem Veneer Shade Line-Up



※The printed colors might be different from that of actual colors in this system.



Le faccette vengono provate con la pasta Try -In del sistema

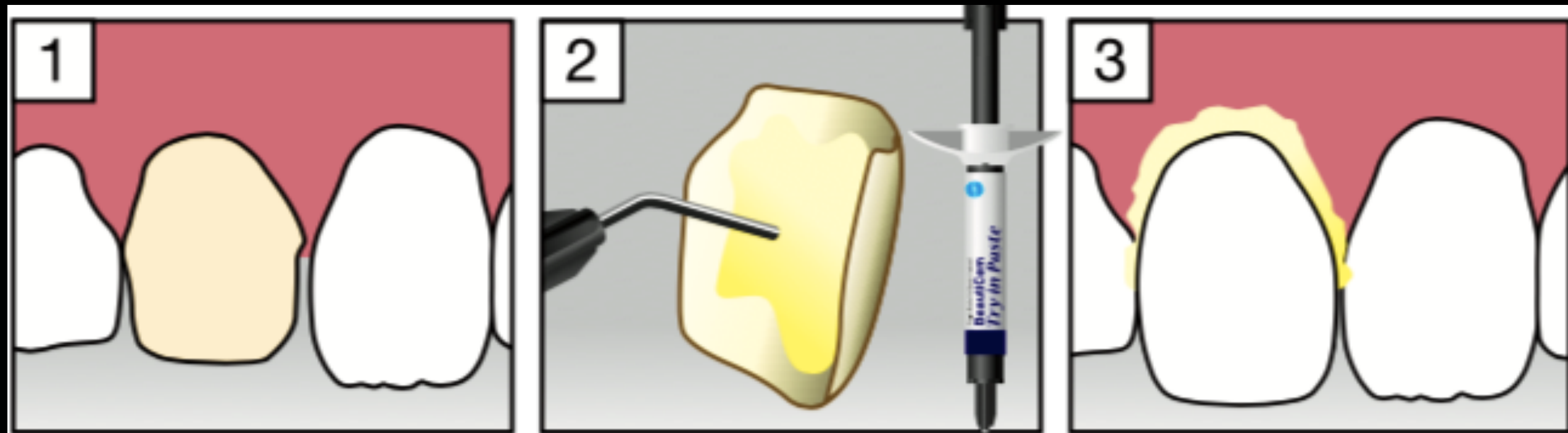
BEAUTICEM VENEER SHOFU

Successivamente viene scelto il cemento del colore corrispondente.

Light-curing Resin Cement

BeautiCem Veneer

PASTE PROVA TRY - IN

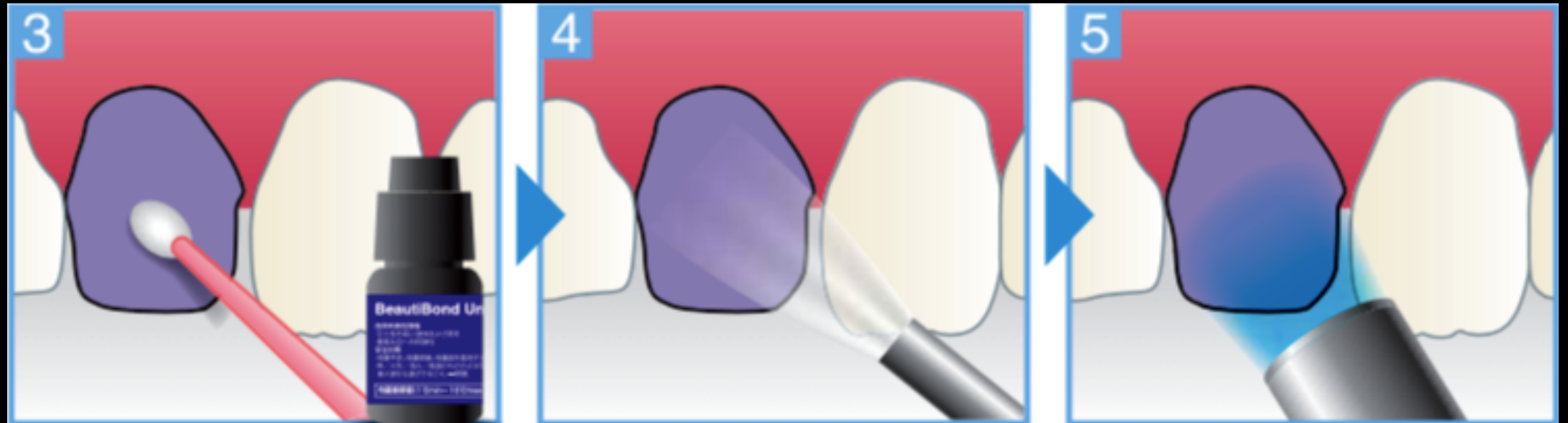


**ELIMINARE EVENTUALI
RESIDUI
DETERGERE
CON ACQUA
ASCIUGARE**

**APPLICARE
TRAY PASTE
SULLA
SUPERFICIE
ADESIVA**

**CONTROLLARE
LA TONALITA'
DEL COLORE
OTTENUTO**

TRATTAMENTO SUPERFICIE DENTALE



**APPLICARE
BEAUTIBOND UNIVERSAL
ADHESIVE
LASCIARE IN SITO
PER 10 sec.**

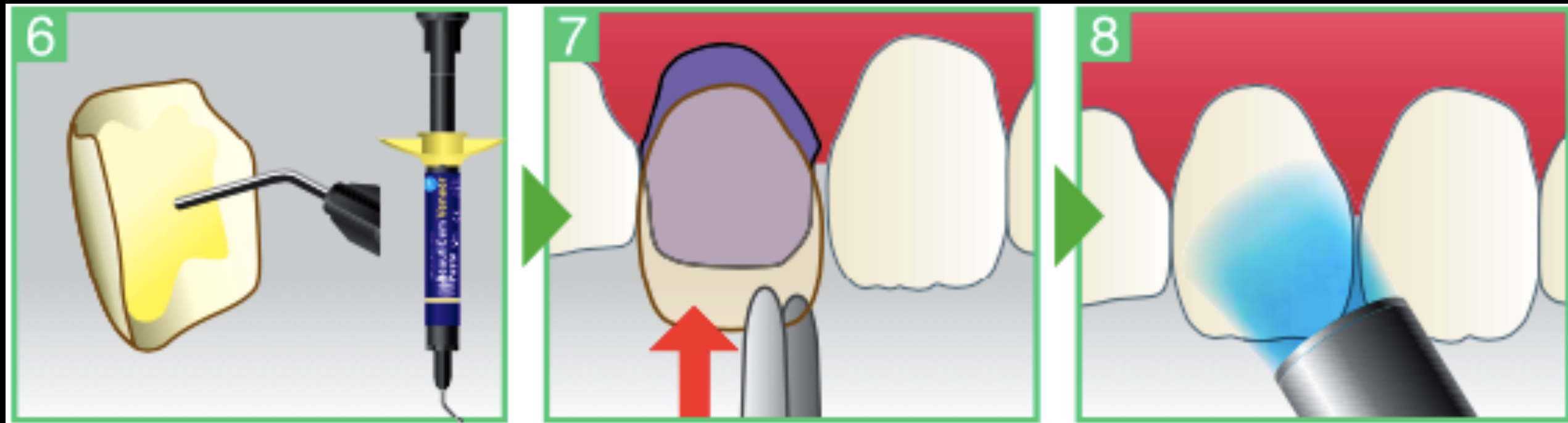
**ASCIUGARE CON
LEGGERO GETTO
D'ARIA PER 3 sec.
POI PIU' FORTE**

**FOTOPOLIMERIZZARE
5 sec.
LED
10 sec.
ALOGENA**

PS : IN PRESENZA DI SMALTO MORDENZARE CON ACIDO FOSFORICO.

Light-curing Resin Cement

BeautiCem Veneer



**POSIZIONARE IL
CEMENTO
CORRISPONDENTE
AL TEST ESEGUITO
CON PASTE
TRY IN**

**APPLICARE LA
FACCETTA IN SITO**

FOTOPOLIMERIZZARE
20 sec.
ALOGENA
10 sec.
LED

BeautiBond Universal **CR ENHANCER**



PN: Y2444

PREPARAZIONE SUPERFICIE ADESIVA :

- *CORONE / **FACCETTE IN CERAMICA**
- *CORONE / **FACCETTE IN DISILICATO**
- *CORONE / **FACCETTE IN COMPOSITO**

***(CEMENTI ADESIVI DUALI)**

**** (CEMENTI ADESIVI FOTOPOLIMERIZZANTI)**

CONSERVARE A TEMPERATURA AMBIENTE : (1- 30°C)

CERAMICA FELDSPATICA

**ACIDO
FLUORIDRICO**
9% - 90 sec.

DETERGERE

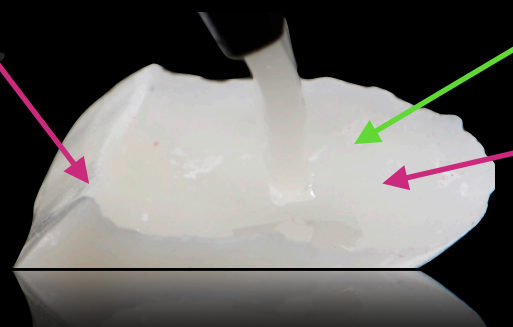
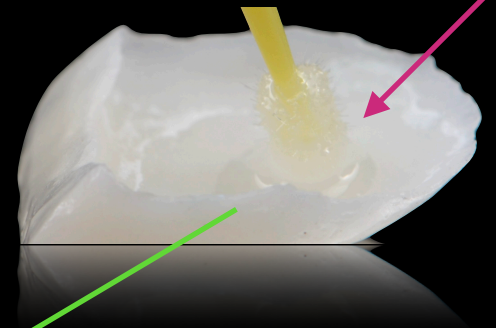
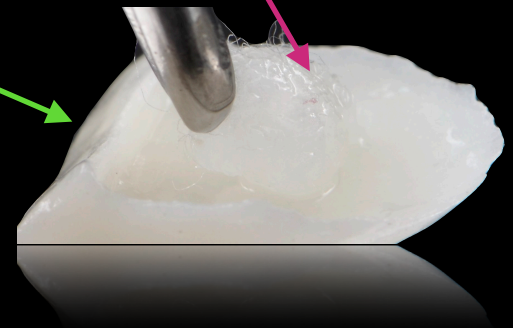
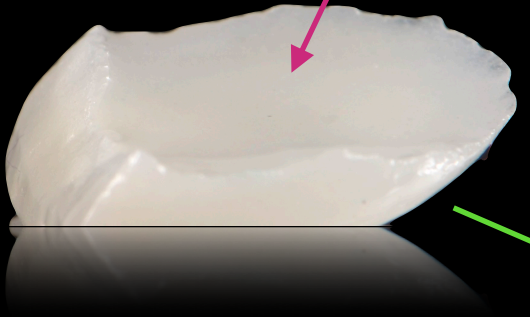
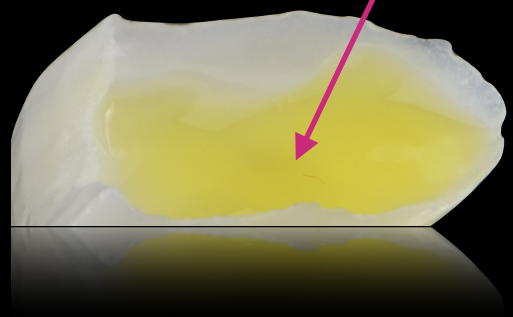
ALCOOL
*Bianco(95°)
Ultrasuoni
90 sec

**BEAUTIBOND
UNIVERSAL
CRE ENHANSER**
IN SITO PER
10 sec.

**CEMENTAZIONE
FACCETTE
BEAUTICEM
VENEER**

**CEMENTAZIONE
CORONE-PONTI
RESICEM
BEAUTICEM SA**

* USO ALIMENTARE



DISILICATO DI LITIO

**ACIDO
FLUORIDRICO**
9% - 20 sec.

DETERGERE

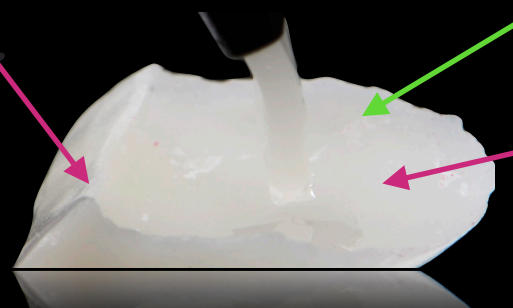
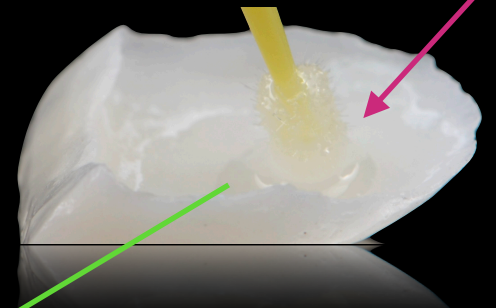
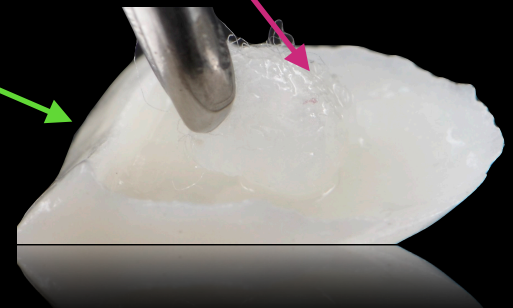
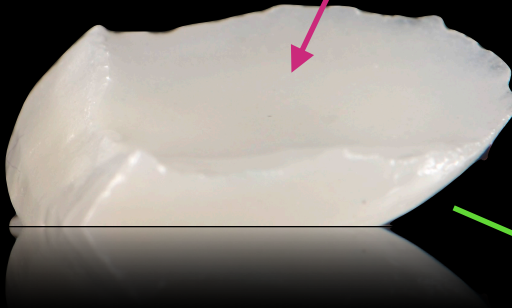
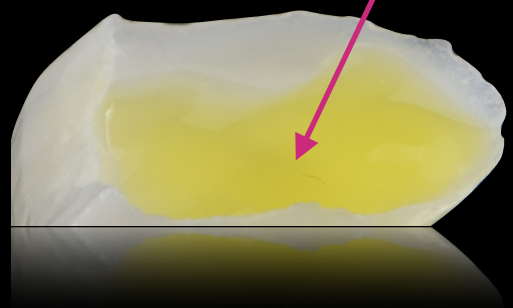
ALCOOL
*Bianco(95°)
Ultrasuoni
90 sec.

**BEAUTIBOND
UNIVERSAL
CRE ENHANSER**
IN SITO PER
10 sec.

**CEMENTAZIONE
FACCETTE
BEAUTICEM
VENEER**

**CEMENTAZIONE
CORONE-PONTI
RESICEM
BEAUTICEM SA**

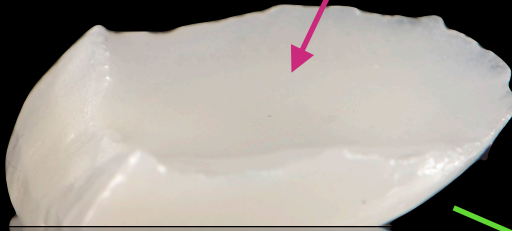
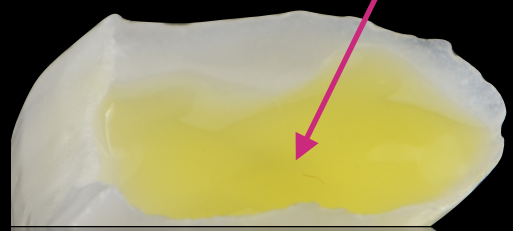
* USO ALIMENTARE



COMPOSITO

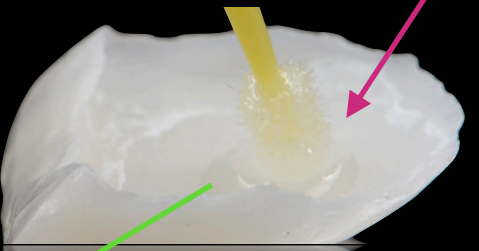
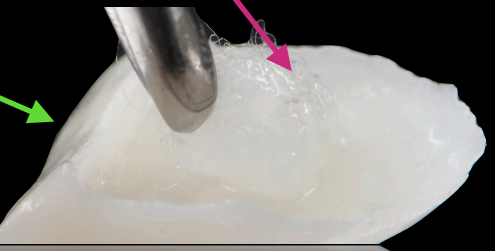
**SABBIARE
LA
SUPERFICIE**

DETERGERE



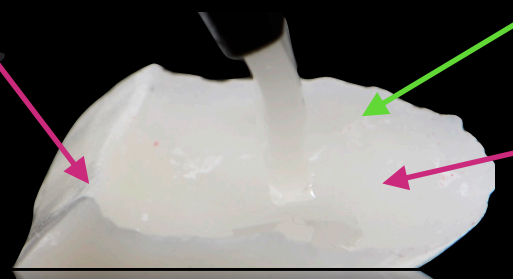
**ALCOOL
*Bianco(95°)
Ultrasuoni 30 sec.**

**BEAUTIBOND
UNIVERSAL
CRE ENHANSER
IN SITO PER 10 sec.**



**CEMENTAZIONE
FACCETTE
BEAUTICEM
VENEER**

**CEMENTAZIONE
CORONE-PONTI
RESICEM
BEAUTICEM SA**



* USO ALIMENTARE

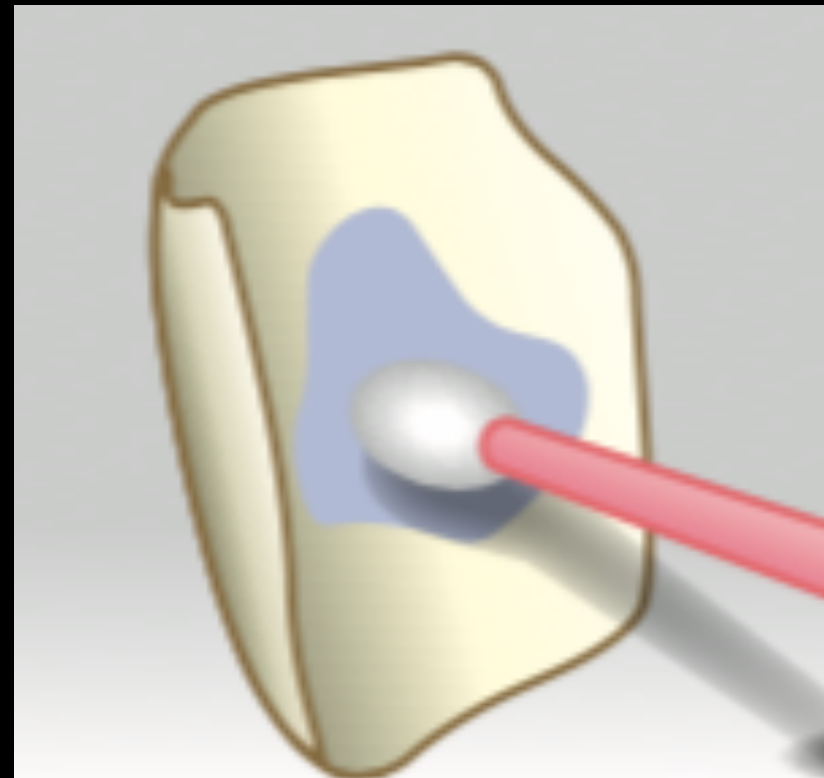
PREPARAZIONE FACCETTE

ZIRCONIO

(CEMENTI ADESIVI FOTOPOLIMERIZZANTI)

**SABBIARE
ZIRCONIO**

**Os-Al 50 μ m
2/3 bar**



**ASCIUGARE
CON
LEGGERO
GETTO PER
3 sec.
POI PIU' FORTE**

**FOTO
POLIMERIZZARE
5 sec.
LED
10 sec.
ALOGENA**

**APPLICARE
BEAUTIBOND
UNIVERSAL
ADHESIVE
LASCIARE
AGIRE
10 sec.**

HC - CERAMICA IBRIDA



FASI DI PREPARAZIONE PER CEMENTAZIONE

SABBIARE
CON
OSSIDO DI
ALLUMINIO
50 -100 μ m
2-3 bar.

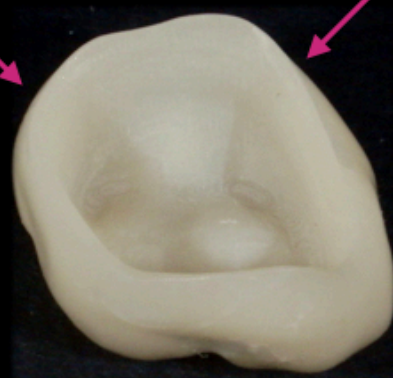
IN
ALTERNATIVA
ACIDO
FLUORIDRICO
5% - 20 secondi

APPLICARE UNO
STRATO
UNIFORME
DI **HC PRIMER**
STENDERLO CON
UN LEGGERO
GETTO D'ARIA

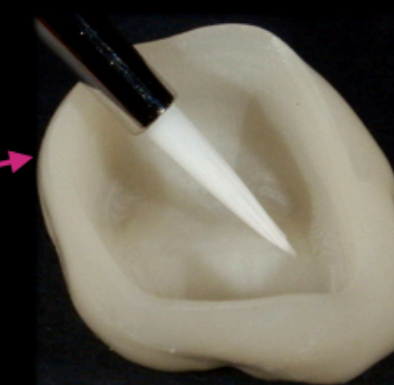
*



PN Y0005



ULTRASUONI
ACQUA
DISTILLATA
-
**DETERGERE
CON ALCOOL
95°**



FOTOPOLIMERIZZARE
10 secondi luce LED
20 secondi luce ALOGENA

*Composizione : **UDMA-MMA-Acetone-Attivatore di polimerizzazione.**

*Conservare **in frigorifero (1-10°C)** Utilizzare a temperatura ambiente.

BeautiCem SA



Indicazioni

- Inlay, onlay, corone e ponti in ceramica integrale
- Protesi in leghe preziose, semi-preziose, non preziose e anche in titanio
- Corone e ponti in metalloceramica
- Restauri CAD/CAM
- Inlay, onlay, corone e ponti in composito indiretto
- Restauri in ceramica integrale, composito e metallo su abutment implantari
- Perni moncone in metallo e composito

POLIMERIZZAZIONE DUALE / RADIOPACO

CLEAR / IVORY

Adesione duratura con un'ampia gamma di materiali

Non sono necessari mordenzatura con acido fosforico, bonding o primer per smalto e dentina

Eccellenti caratteristiche fisiche

Elevata traslucenza per casi esigenti dal punto di vista estetico

Spessore limitato (11,8 μm)



Massima Adesione



**CEMENTO
COMPOSITO
DUALE**

FILM 11.8µm

RADIOPACO

**RILASCIO E
RICARICA DI
FLUORO
CONTINUI
GIOMER
PRG**



**AUTOADESIVO
AUTO
MORDENZANTE**

**UTILIZZO
UNIVERSALE**

SIRINGA 5 ml

**COLORAZIONI
CLEAR
IVORY**

TISSOTROPICO

www.shofu.de/it

**Cod. PN 3213 Clear
Cod. PN 3214 Ivory**

ResiCem

CEMENTO A BASE DI RESINA A POLIMERIZZAZIONE DUALE / RADIOPACO



Indicazioni

- Cementazione adesiva di restauri in ossido di alluminio e di zirconio, di rivestimenti estetici ceramici o rivestimenti estetici indiretti in composito, corone, ponti, inlay, onlay e restauri indiretti rinforzati in metallo
- Cementazione di diversi tipi di perni o materiali per la ricostruzione del moncone



Primer A e B autocondizionante

Utilizzo efficiente

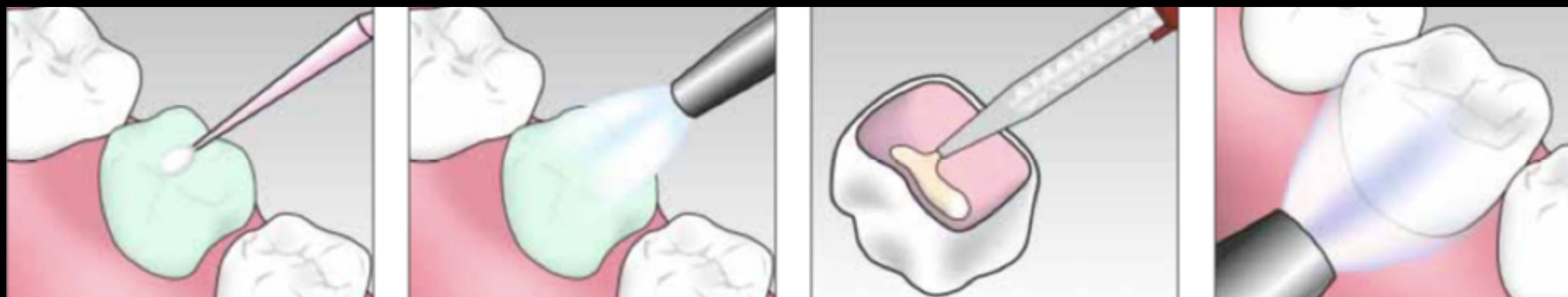
Ottima integrità marginale

Elevate forze adesive costanti,
indipendentemente dal tipo di
polimerizzazione utilizzata

Facile applicazione e semplice
eliminazione del materiale in eccesso



**MISCELARE IN PARTI
UGUALI
PRIMER A + PRIMER B**



**APPLICARE
SULLA
SUPERFICIE
LASCIARE
IN SITO
PER **20 sec.****

**LEGGERO
GETTO
D'ARIA**

**INSERIRE
IL
CEMENTO**

FOTOPOLIMERIZZARE
20 sec.
ALOGENA
10 sec.
LED



ResiCem CLEAR
0.10

ResiCem CLEAR
0.30

ResiCem CLEAR
0.50

ResiCem CLEAR
0.75

ResiCem CLEAR
1.00

Ivory Resin Cement
0.10

Ivory Resin Cement
0.30

Ivory Resin Cement
0.50

Ivory Resin Cement
0.75

Ivory Resin Cement
1.00

ResiCem CLEAR
Dental Adhesive Resin Cement
5mL
SHOFU INC.

thickness / mm

thickness / mm

Massima Adesione



**CEMENTO
COMPOSITO
DUALE**

**UTILIZZO
UNIVERSALE**

**FILM
9.0 μ m**

**FACILE
APPLICAZIONE**

TISSOTROPICO



**COLORAZIONI
PASTA CLEAR
PASTA IVORY**

RADIOPACO

**SIRINGHE
2 x 5 ml**

**KIT
PASTA CLEAR**

**PRIMER A
PRIMER B**

Massima Adesione



**CEMENTO
VETROIONOMERICO**

**UTILIZZO
UNIVERSALE**

**RILASCIO
DI
FLUORO**

TISSOTROPICO



RADIOPACO

**LUNGO TEMPO
DI
LAVORAZIONE**

POLVERE Gr. 35

LIQUIDO 17 ml

GRAZIE A TUTTI

TEAM SHOFU ITALIA