




protrain

endodontic system for training

Patented by Dr. Riccardo Tonini

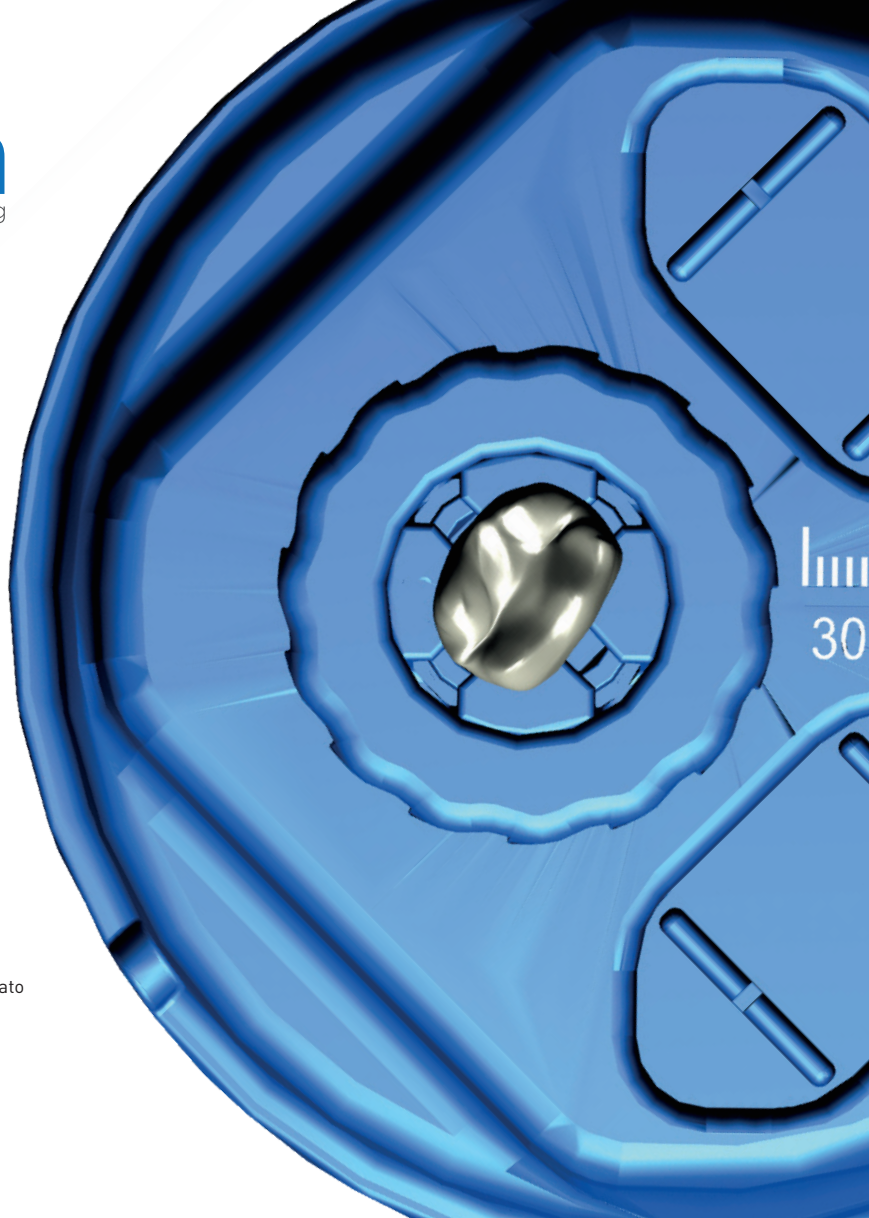


-  Istruzioni per l'uso
-  Instruction for use
-  Anleitung

Producer
Simit Dental Srl
www.simitdental.it



Distributore autorizzato
IVAN ILIC' Srl
www.ilicdental.com



30

ProTrain è l'unico dispositivo studiato e brevettato appositamente per il training endodontico che permette all'operatore di eseguire terapie endodontiche su denti estratti come se fossero ancora in vivo. Il dente estratto è bloccato da una ghiera per permettere all'operatore di eseguire tutte le operazioni necessarie per un trattamento endodontico corretto.

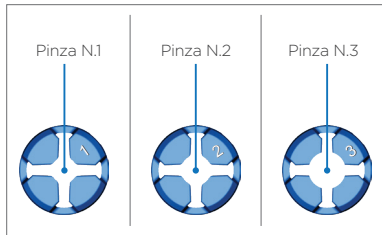
Con Protrain è possibile connettere il localizzatore apicale, eseguire radiografie con due proiezioni di 90°, misurare con la scala millimetrata i files che si utilizzano e eseguire lavaggi canalari.

Il sistema permette di bloccare la maggior parte dei denti estratti.

Si consiglia di eseguire i lavaggi endocanalari con soluzione fisiologica. Nel caso ci fossero problemi con la misurazione elettronica del canale occorre accertarsi che la radice del dente sia ben immersa nella spugna inumidita con soluzione fisiologica.

Ci sono a disposizione tre diverse pinze:

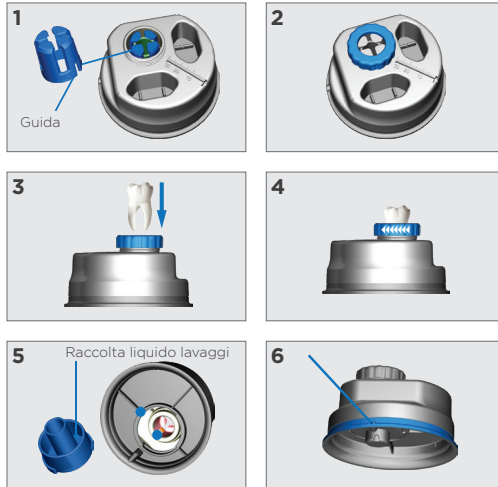
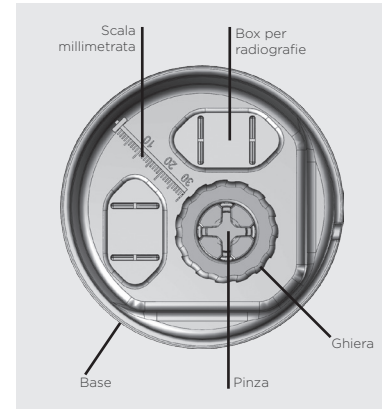
- La **n.1** è indicata per denti di diametro piccolo (incisivi, canini, premolari)
- La **n.2** è indicata per denti di diametro medio (premolari e canini)
- La **n.3** è indicata per denti di diametro grande (molare)



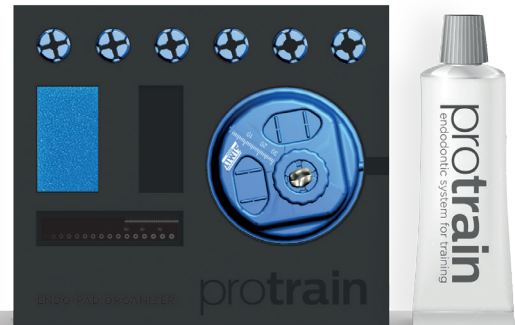
Istruzioni per l'uso

1. Una volta selezionato il dente desiderato inserire la pinza corretta seguendo la guida presente sulla stessa.
2. Avvitare la ghiera fino a quando non inizia a stringersi la pinza.
3. Inserire il dente all'interno della pinza lasciando fuori solo la corona dello stesso.
4. Avvitare la ghiera e bloccare il dente.
5. Inserire la spugna, presente nella confezione, imbevuta nella soluzione fisiologica all'interno del serbatoio e bloccare quest'ultimo nel Protrain facendo coincidere i due pallini e in seguito ruotare il serbatoio in senso antiorario.
6. Inserire la barretta metallica attraverso la guida facendola entrare nel serbatoio. Collegare alla barretta uno dei due connettori del localizzatore apicale.

Utilizzare pellicole radiografiche endorali 30 x 40 posizionandole verticalmente nei box del Protrain (esposizione: 0.20 kv). Si possono eseguire anche radiografie digitali con sensori di varie dimensioni (esposizione: 0.08 kv)



ENDO-PAD ORGANIZER



ProTrain is the only device designed and patented specifically for the endodontic training that allows the operator to perform endodontic therapy on extracted teeth as if they were still alive. The extracted tooth is locked by a nut-ring to allow the operator to perform all the necessary operations for a correct endodontic treatment.

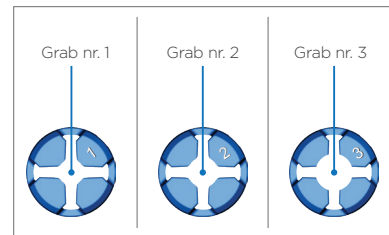
With ProTrain it's possible to connect the apex locator, to do digital X-Ray radiographies with two projections of 90°, to measure the files with millimetric scale that are used and to do perform root canal washes.

The system allows locking the most of the extracted teeth

It's suggested to use the saline solution for the endocanal washing.
If there are any problems in measuring the root canal, please be sure that the root is dipped in the wet sponge.

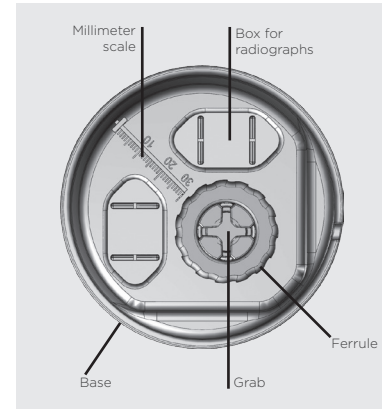
Three are 3 different size of Pliers:

- Plier **nr.1** for small diameter teeth (incisive, canines, premolars)
- Plier **nr.2** for medium diameter teeth (premolars, canines)
- Plier **nr.3** for large diameter teeth (molars)



Instruction for use

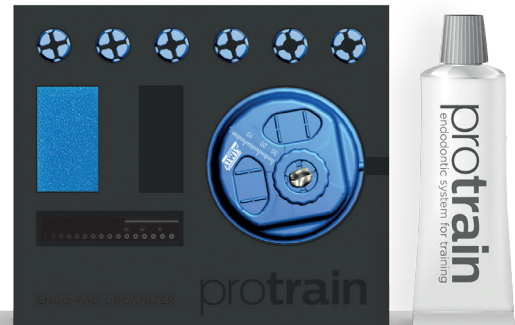
1. Once selected the tooth, insert the correct grab.
2. Screw the nut-ring until the grab starts to lock.
3. Insert the tooth into the grab leaving out only the crown.
4. Screw the nut-ring and lock the tooth.
5. Take the sponge, present in the package, and wet it with physiological solution.
6. Insert the wet sponge into the tank and lock it in the Protrain, being sure that the two spots dovetail and then turn the tank counter-clockwise.
7. Insert the metal bar through the guide until it is inserted in the tank connect the bar to one of the apex locator connectors.



Use intraoral radiographic film 30 x 40; place the film upright in the Protrain boxes (exposition: 0.20 kV). It is possible to perform digital radiography with sensor (exposition: 0.08 kV)



ENDO-PAD ORGANIZER



Es wurde eine neue Vorrichtung für das zahnärztliche Training verwirklicht und patentiert, welche gezogene Zähne verwendet und dem Fachmann/Techniker erlaubt, sämtliche klinische Abfolgen für eine korrekte zahnärztliche Behandlung so vorzunehmen, als ob der Zahn noch gesund wäre.

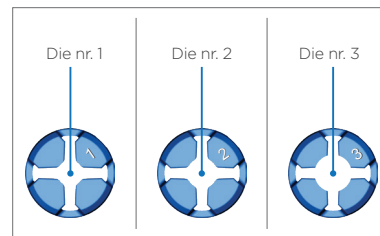
Das System erlaubt, die Apex-locator zu benutzen, Röntgenaufnahmen mit zwei 90°- Projektionen zu machen, mit der Millimeterskala der K-files, die benötigt werden, zu messen und Kanalspülungen auszuführen.

Das System erlaubt, den größten Teil der menschlichen Zähne zu blockieren

Es empfiehlt sich, Kanalspülungen mit physiologischer Lösung auszuführen. Für der Fall, dass Probleme bei der elektronischen Messung des Kanals auftreten, sich vergewissern, dass die Zahnwurzel gut im nasser Schwamm eingetaucht ist.

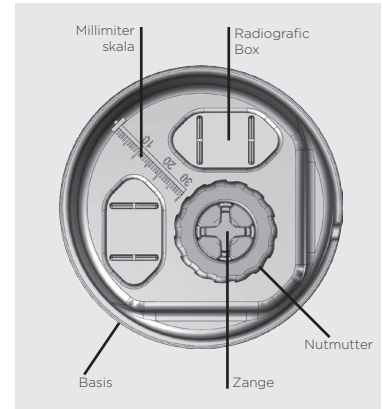
Es stehen drei verschiedene Zangen zur Verfügung:

- Die **nr.1** ist für Zähne mit kleinem Durchmesser geeignet (Schneidezähne, Eckzähne, vordere Backenzähne)
- Die **nr.2** ist für Zähne mit mittlerem Durchmesser geeignet (vordere Backenzähne und Eckzähne)
- Die **nr.3** ist für Zähne mit großem Durchmesser geeignet (Backenzähne)

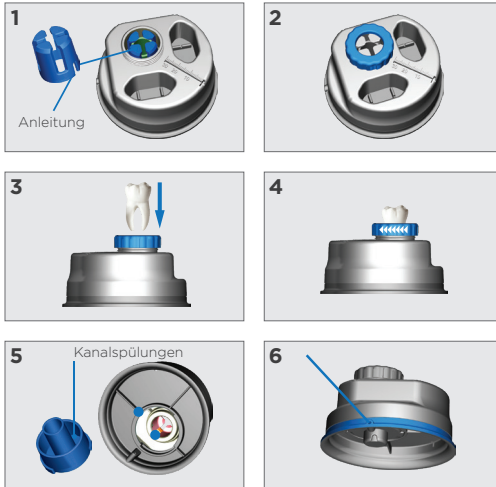


Anleitung

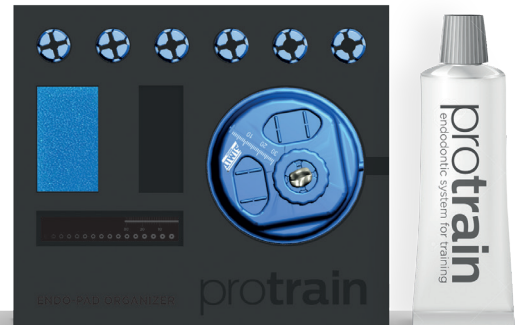
1. Nachdem der gewünschte Zahn ausgewählt wurde, die passende Zange gemäß nachfolgender Anleitung einfügen.
2. Die Nutmutter so lange einschrauben, bis die Zange beginnt sich zusammenzuziehen.
3. Den Zahn im Innerteil der Zange so einfügen, dass nur die Zahnkrone herausragt.
4. Die Nutmutter festschrauben und den Zahn blockieren.
5. Nehmen Sie den in der Packung enthaltenen Schwamm und befeuchten Sie ihn mit der physiologischen Lösung.
6. Füllen Sie den Behälter mit dem feuchten Schwamm. Behälter im Protrain blockieren: beide Pünktchen zusammentreffen lassen und dann den Behälter gegen den Uhrzeigersinn drehen.
7. Den metallischen Riegel durch die Führung in den Behälter einschieben. Den Riegel mit einem der beiden Verbindungskabel des die Apex Locator verbinden.



Mundröntgenfilme 30 x 40 benutzen und senkrecht in den Protrain-Boxen positionieren (Belichtung: 0.20 kv). Man Kann auch digitalische Röntgenaufnahmen mit verschieden großen Sensoren (Belichtung: 0.08 kv) machen.



ENDO-PAD ORGANIZER





protrain
endodontic system 4 training

www.protrain.it



IVAN ILIC srl

Via L. Muratori, 46/11 - 20135 Milano (Italy)

TEL: +39 02 36 512 990 - 02 55 016 500

ilic@ilicdental.com

www.ilicdental.com