

STUDIO



GENNAIO 2025/APRILE 2025



FRIENDS OF
SHOFU

LABORATORIO

BEAUTIFIL II LS



- Basso valore di contrazione (< 1%) e tensione da polimerizzazione
- Elevata resistenza all'abrasione e durezza superficiale a garanzia dell'integrità dei denti antagonisti
- Trasmissione e diffusione naturale della luce
- Rilascio e ricarica di fluoro
- Facile lucidabilità e lucentezza duratura

**COMPOSITO IN PASTA A BASSA CONTRAZIONE
PER RESTAURI ANTERIORI E POSTERIORI**



BEAUTIBOND XTREME



PER MAGGIORI



INFORMAZIONI

FACILE

UTILIZZO

FORTE

ADESIONE



ADESIVO

UNIVERSALE



3

| REF | Q.tà | Prodotto |
|--------|-------|----------------------------------|
| YE2447 | 1pz | BeautiBond Xtreme Value Pack |
| YE2448 | 1pz | BeautiBond Xtreme Set |
| YE2449 | 1 pz. | BeautiBond Xtreme, flacone, 5 ml |

1 + 1 OMAGGIO*

TOT € 73,00

(BeautiBond Xtreme flacone)

TOT € 97,00

(BeautiBond Xtreme Set)

TOT € 180,00

(BeautiBond Xtreme Value Pack)

(3 flaconi x 5ml)

(IVA ESCLUSA)

*Stesso codice articolo

BEAUTIFIL II LS

COMPOSITO IN PASTA



MINIMA

CONTRAZIONE



PER MAGGIORI



INFORMAZIONI

RILASCIO e RICARICA DI FLUORO



LUNGO TEMPO DI LAVORAZIONE

MASSIMA

ESTETICA

| Colore | REF 4 g |
|----------------------|---------|
| A1 | Y2270 |
| A2 | Y2271 |
| A3 | Y2272 |
| A3,5 | Y2273 |
| A4 | Y2274 |
| B1 | Y2275 |
| B2 | Y2276 |
| B3 | Y2277 |
| C2 | Y2278 |
| C3 | Y2279 |
| A2O (opaco A2) | Y2280 |
| A3O (opaco A3) | Y2281 |
| Inc (Incisal) | Y2282 |
| BW (Bleaching White) | Y2283 |

| Colore | REF 0,25 g |
|----------------------|------------|
| A1 | Y2284 |
| A2 | Y2285 |
| A3 | Y2286 |
| A3,5 | Y2287 |
| A4 | Y2288 |
| B1 | Y2289 |
| B2 | Y2290 |
| B3 | Y2291 |
| C2 | Y2292 |
| C3 | Y2293 |
| A2O (opaco A2) | Y2294 |
| A3O (opaco A3) | Y2295 |
| Inc (Incisal) | Y2296 |
| BW (Bleaching White) | Y2297 |

**2 + 1 OMAGGIO
A SCELTA**

TOT € 110,00

(IVA ESCLUSA)

BEAUTIFIL FLOW PLUS X

COMPOSITO FLOW



PER MAGGIORI



INFORMAZIONI

UTILIZZO UNIVERSALE



| Colore | REF 2,2 g |
|----------------------|-----------|
| SIRINGA F03 | |
| A1 | YE2321 |
| A2 | YE2322 |
| A3 | YE2323 |
| A3,5 | YE2324 |
| A4 | YE2325 |
| B1 | YE2326 |
| B2 | YE2327 |
| C2 | YE2328 |
| D2 | YE2329 |
| SA0,5 | YE2320 |
| A20 (opaco A2) | YE2332 |
| A30 (opaco A3) | YE2333 |
| Inc (Incisal) | YE2334 |
| BW (Bleaching White) | YE2335 |
| MI (Milky) | YE2336 |
| CV (Cervical) | YE2337 |

ELEVATA

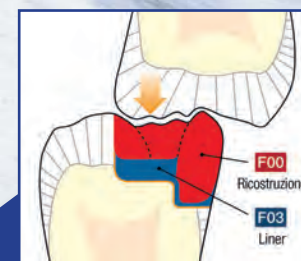
LUCIDABILITÀ

| Colore | REF 2,2 g |
|----------------------|-----------|
| SIRINGA F00 | |
| A1 | YE2301 |
| A2 | YE2302 |
| A3 | YE2303 |
| A3,5 | YE2304 |
| A4 | YE2305 |
| B1 | YE2306 |
| B2 | YE2307 |
| C2 | YE2308 |
| D2 | YE2309 |
| SA0,5 | YE2300 |
| SA0,50 (opaco A0,5) | YE2310 |
| A10 (opaco A1) | YE2311 |
| A20 (opaco A2) | YE2312 |
| Inc (Incisal) | YE2314 |
| BW (Bleaching White) | YE2315 |

ESTETICA NATURALE

RILASCIO e RICARICA

di FLUORO



**2 + 1 OMAGGIO
A SCELTA**

TOT € 63,90

(IVA ESCLUSA)

BEAUTIFIL II ENAMEL / GINGIVA

MASSE EFFETTI SMALTO / MASSE ESTETICHE GENGIVALI



PER MAGGIORI



INFORMAZIONI

ESTETICA

BIANCA e ROSA



Colore REF 2,5 g

ENAMEL

| | |
|----------------------|--------|
| T (Translucent) | YE2250 |
| HVT (High-Value Tr.) | YE2251 |
| LVT (Low-Value Tr.) | YE2252 |
| AM (Amber) | YE2253 |

Colore REF 2,5 g

GINGIVA

| | |
|---------------------|--------|
| Gum-LP (Light Pink) | YE2256 |
| Gum-DP (Dark Pink) | YE2257 |
| Gum-V (Violet) | YE2258 |
| Gum-Br (Brown) | YE2259 |
| Gum-Or (Orange) | YE2260 |

FACILE CORRISPONDENZA CROMATICA

RILASCIO e RICARICA

DI FLUORO

2 + 1 OMAGGIO
A SCELTA

TOT € 97,00

(IVA ESCLUSA)

BEAUTIFIL BULK FLOWABLE

COMPOSITO BULK FLUIDO



PER MAGGIORI



INFORMAZIONI

ELEVATA RADIOPACITÀ



RILASCIO E RICARICA DI FLUORO

| Colore | REF 2,4 g |
|----------------|-----------|
| SIRINGA | |
| Universal | 2030 |
| Dentin | 2031 |



INCREMENTI

FINO A 4 MM

7

**2 + 1 OMAGGIO
A SCELTA**

TOT € 73,60

(IVA ESCLUSA)

VINTAGE PRIME PRESS

VETROCERAMICA AL DISILICATO DI LITIO



PER MAGGIORI



INFORMAZIONI

MANUALE



D'USO

ESTETICA NATURALE

- **E (ENAMEL)**
Elevata trasmissione della luce, simile a quella dello smalto
- **HT (HIGH TRANSLUCENCY)**
Traslucenza moderata per corone e ponti
- **LT (LOW TRANSLUCENCY)**
Bassa traslucenza per preparazioni leggermente discromiche
- **HO (HIGH OPACITY)**
Elevata opacità per mascherare abutment e strutture



ELEVATA RESISTENZA

ALLA FLESSIONE (FINO A 525 MPA)

43 COLORI 4 TRASLUCENZE

TECNOLOGIA HDIL

HIGH-DENSITY INTERLOCKING



1 CONFEZIONE
A SCELTA

€ 79,00

(IVA ESCLUSA)

VINTAGE ART UNIVERSAL

SUPERCOLORI PER ZIRCONIO - DISILICATO DI LITIO - CERAMICA



COLORI

ESPRESSIVI

NATURALE

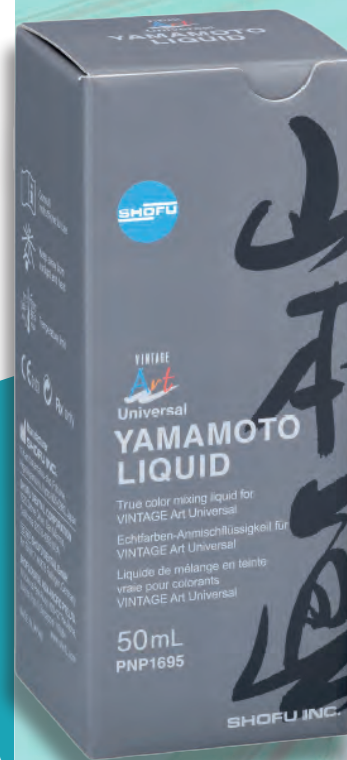
ESTETICA



PER MAGGIORI



INFORMAZIONI



SISTEMA UNIVERSALE

SET
€ 480,00
(IVA ESCLUSA)

CONFEZIONE SINGOLA
3 + 1 OMAGGIO
TOT **€ 88,50**
(IVA ESCLUSA)

**YAMAMOTO
LIQUID**
€ 87,00
(IVA ESCLUSA)

| REF | PRODOTTO |
|-------|-----------------|
| P0723 | Basic Color Set |

| REF | Q.TÀ | PRODOTTO |
|-------|-------|-----------------|
| P1695 | 50 ml | Yamamoto Liquid |

CERAMAGE UP

COMPOSITO MICRO IBRIDO FLUIDO



PER MAGGIORI



INFORMAZIONI

ASSORTIMENTO



MASSE

TECNICA INIEZIONE STAMPAGGIO STRATIFICAZIONE LIBERA



**ESTETICA e
OPALESCENZA**

3 SIRINGHE
A SCELTA
TOT € 135,00
(IVA ESCLUSA)

NATURALI

CERAMAGE

COMPOSITO MICRO IBRIDO PASTA



PER MAGGIORI



INFORMAZIONI

ASSORTIMENTO



MASSE



**ELEVATA
RESISTENZA**

3 SIRINGHE
A SCELTA
TOT € 114,00
(IVA ESCLUSA)

ALL'ABRASIONE

INDICAZIONI
ILLIMITATE

LITE ART FULL SET

SUPERCOLORI FOTOPOLIMERIZZABILI



PER MAGGIORI



INFORMAZIONI



APPLICAZIONE SEMPLICE



FLUORESCENZA NATURALE



CARATTERIZZAZIONI

INDIVIDUALI

| Colore | REF 1 ml |
|------------------------|----------|
| W (White) | 1971 |
| B (Black) | 1972 |
| R (Red) | 1973 |
| K (Khaki) | 1976 |
| O (Orange) | 1977 |
| Bl-G (Blue Gray) | 1978 |
| V (Violet) | 1979 |
| O-Br (Orange Brown) | 1980 |
| DR-Br (Dark Red Brown) | 1981 |
| B-Br (Black Brown) | 1982 |
| Cyan | 1983 |
| Magenta | 1984 |
| Y (Yellow) | 1985 |
| AS (A-Shade) | 1974 |
| BS (B-Shade) | 1975 |

| REF | Q.TÀ | PRODOTTO |
|------|-------|-------------------|
| 1970 | 1 pz. | Lite Art Full Set |

SET
€ 310,00
(IVA ESCLUSA)

SIRINGA SINGOLA
3 + 1 OMAGGIO
TOT € 72,90
(IVA ESCLUSA)

ARTBLOC TEMP

BLOCCHETTI PMMA



PER MAGGIORI



INFORMAZIONI

DURATURO
(3 ANNI)
CLASSE II A

VERSATILE



DIMENSIONI BLOCCHETTI 15.5 X 19 X 39 MM

| Colore | Q.tà | A1 REF | A2 REF | A3 REF | A3.5 REF | A4 REF | B1 REF | B2 REF | B3 REF | B4 REF |
|--------------------------|-------|---------|---------|---------|----------|---------|---------|---------|---------|-------------|
| monocromatico | 2 pz. | 1017721 | 1017722 | 1017723 | 1017724 | 1017725 | 1017726 | 1017727 | 1017728 | 1017729A3,5 |
| monocromatico traslucido | 2 pz. | 1017721 | 1017722 | 1017723 | 1017724 | 1017725 | 1017726 | 1017727 | 1017728 | 1017729A3,5 |
| Colore | Q.tà | C1 REF | C2 REF | C3 REF | C4 REF | D2 REF | D3 REF | D4 REF | | |
| monocromatico | 2 pz. | 1017730 | 1017731 | 1017732 | 1017733 | 1017735 | 1017736 | 1017737 | | |
| monocromatico traslucido | 2 pz. | 1017679 | 1017680 | 1017681 | 1017682 | 1017683 | 1017684 | 1017685 | | |
| Colore | Q.tà | BL1 REF | BL2 REF | BL3 REF | BL4 REF | | | | | |
| monocromatico | 2 pz. | 1017738 | 1017739 | 1017740 | 1017741 | | | | | |
| monocromatico traslucido | 2 pz. | 1017686 | 1017687 | 1017688 | 1017689 | | | | | |



PONTI SINO A

4 ELEMENTI

12

1 CONFEZIONE
A SCELTA da 2 pz.

€ 36,00

(IVA ESCLUSA)

M-PM CRYSTAL

PMMA TERMOELASTICO TRASPARENTE



PER MAGGIORI



INFORMAZIONI

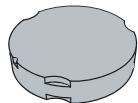
ELEVATA PUREZZA CRISTALLINO

DIME CHIRURGICHE

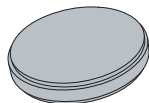
CLASSE II A



CALCINABILE



| | REF |
|-----------------|---------|
| Ø 95 mm x 14 mm | 1019262 |
| Ø 95 mm x 16 mm | 1019254 |
| Ø 95 mm x 20 mm | 1019255 |
| Ø 95 mm x 25 mm | 1019256 |
| Ø 95 mm x 30 mm | 1019257 |



| | REF |
|-------------------|---------|
| Ø 98,5 mm x 14 mm | 1019263 |
| Ø 98,5 mm x 16 mm | 1019250 |
| Ø 98,5 mm x 20 mm | 1019251 |
| Ø 98,5 mm x 25 mm | 1019252 |
| Ø 98,5 mm x 30 mm | 1019253 |



PLACCHE

OCCLUSALI

13

H 14 mm € 31,⁵⁰
H 16 mm € 29,⁶⁰
H 20 mm € 35,⁷⁰
H 25 mm € 38,²⁵
H 30 mm € 40,⁵⁰

(IVA ESCLUSA)

BLOCK HC/DISK HC

CERAMICA IBRIDA 190 Mpa

ESTETICA

NATURALE

PER MAGGIORI



INFORMAZIONI



DISK HC

mm 14 X 98.5

3 + 1 OMAGGIO*

TOT € 401,50

*Block HC (Monolayer)

TOT € 448,00

*Block HC (2Layer)

TOT € 350,00

Disk HC (Monolayer)

(IVA ESCLUSA)

*Stesso codice articolo

BLOCK HC HARD

CERAMICA IBRIDA 270 Mpa



PER MAGGIORI



INFORMAZIONI



ELEVATA RESISTENZA

alla FLESSIONE

3+1 OMAGGIO
BLOCK HC HARD

TOT € 430,00

(IVA ESCLUSA)

BLOCK HC/BLOCK HC HARD

mm 12 X 14 X 18

BEAUTICEM SA

CEMENTO COMPOSITO AUTOADESIVO

RESICEM

CEMENTO RESINOSO



POLIMERIZZAZIONE DUALE FACILE CEMENTAZIONE

PER MAGGIORI



INFORMAZIONI

PER MAGGIORI



INFORMAZIONI



AUTOMORDENZANTE AUTOADESIVO



€ 65,00 Cad

A SCELTA

(IVA ESCLUSA)

| REF | Q.TÀ | PRODOTTO |
|------|------|--|
| 3213 | 5 ml | BeautiCem SA "Clear", automiscelante, 10 cannule di miscelazione |
| 3214 | 5 ml | BeautiCem SA "Ivory", automiscelante, 10 cannule di miscelazione |

RADIOPACHI



PERFETTA COMBINAZIONE con l'adesivo universale BEAUTIBOND XTREME

€ 75,00 Cad

A SCELTA

(IVA ESCLUSA)

| REF | Q.TÀ | PRODOTTO |
|------|------|---|
| 3221 | 5 ml | ResiCem pasta "Clear", automiscelante, 10 cannule di miscelazione |
| 3222 | 5 ml | ResiCem pasta "Ivory" automiscelante, 10 cannule di miscelazione |

RILASCIO e RICARICA

DI FLUORO

VERACIA

DENTI ANATOMICI IN COMPOSITO

TESSITURA SUPERFICIALE

NATURALE



MICRO FILLED - HYBRID



PER MAGGIORI



INFORMAZIONI

4 FILE
A SCELTA
TOT € 70,00
(IVA ESCLUSA)

VERACIA SA

DENTI SEMI-ANATOMICI IN COMPOSITO



4 FILE
A SCELTA
TOT € 70,00
(IVA ESCLUSA)

INDICATI PER TUTTE LE

TECNICHE DI MONTAGGIO

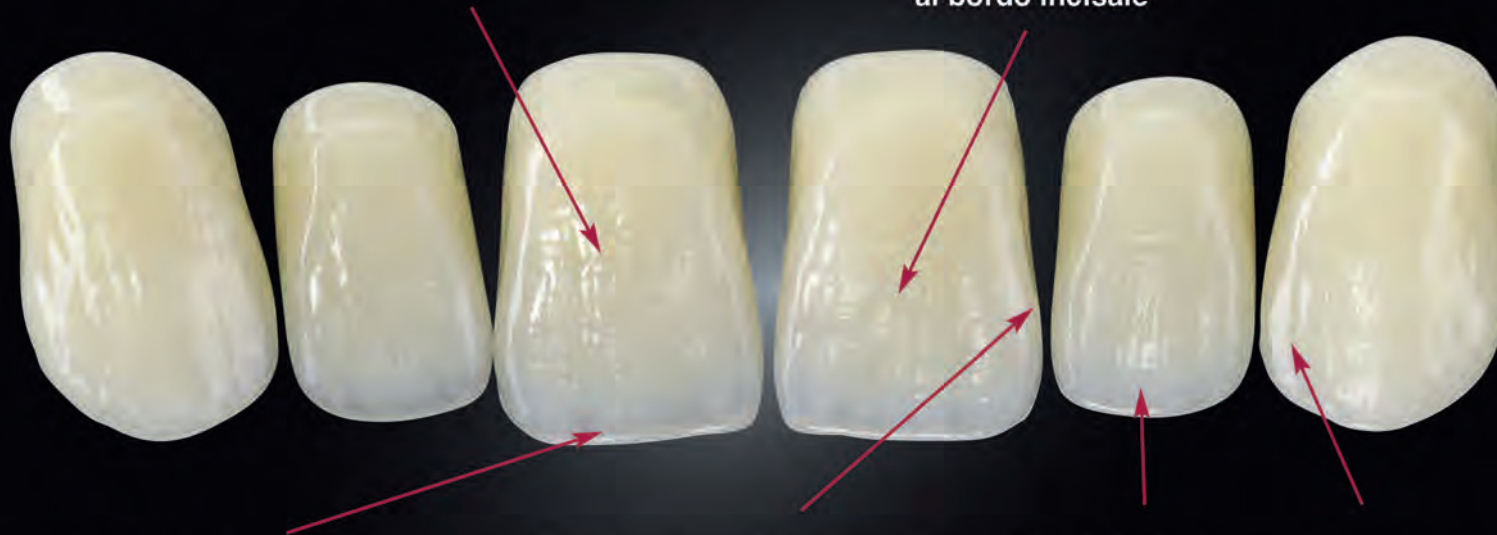
COMPOSITO IBRIDO MICRORIEPIITO MF-H

artegral[®] Life



Tessitura superficiale naturale per effetti foto-ottici

Sfumature cromatiche armoniose dall'area cervicale al bordo incisale



Trasparenza incisale

- Per denti di ogni età con un'estetica naturale
- Per una caratterizzazione individuale dei denti sia di pazienti giovani che in età avanzata
- Brillante effetto cromatico e di luce con opalescenza e fluorescenza naturali

Creste marginali traslucenti

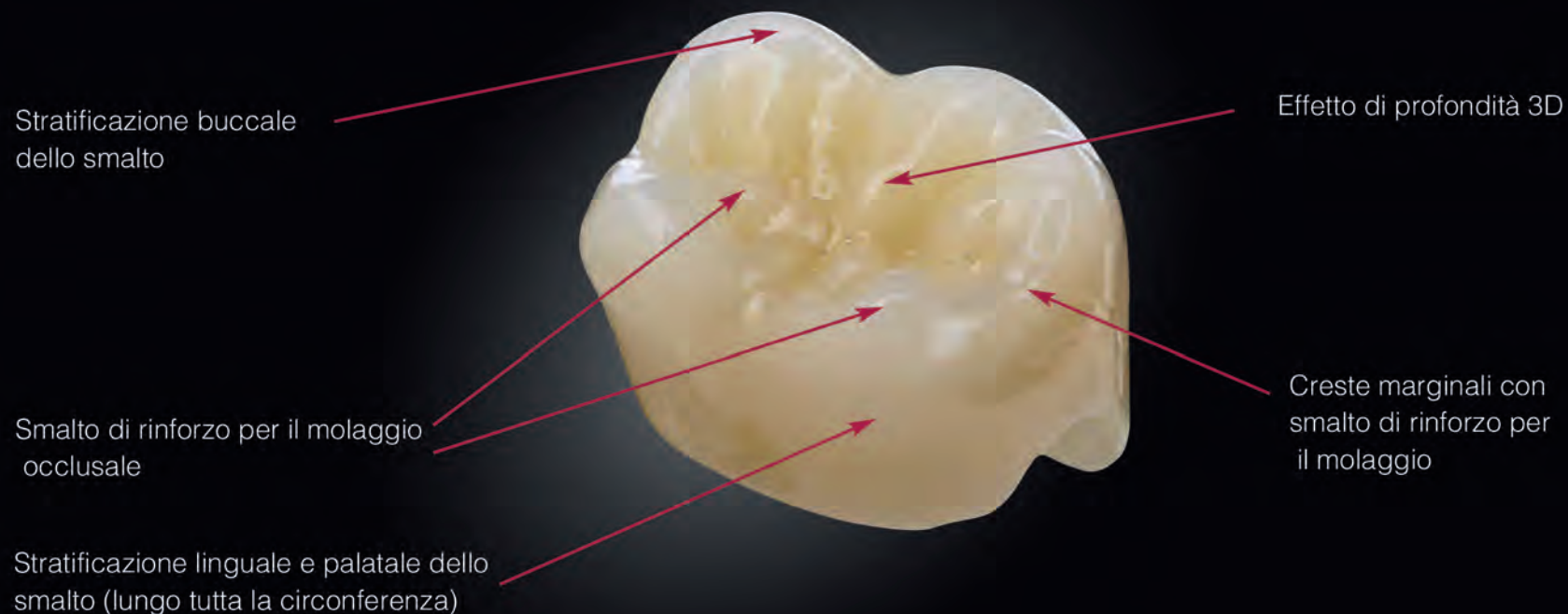
- Per un migliore adattamento naturale alle tonalità cromatiche circostanti

Bordo incisale accentuato e mammelloni delicati

Bordo incisale traslucente grazie alla stratificazione omogenea dello smalto con porzioni identiche sia nella parte labiale che palatale e con mammelloni delicati

Le creste marginali dei canini sono traslucenti e più scure in quella distale

artegral[®] Life



- Effetto di profondità occlusale 3D
- Grazie allo smalto di rinforzo per il molaggio occlusale l'estetica rimane a lungo invariata
- Funzione comprovata con un nuovo aspetto

SHOFU DISK ZR Lucent *Supra*



(Immagini ODT. Marco Zanzottera)



- Resistenza alla flessione fino a 1.454 MPa
- Molteplici indicazioni: fino a ponti di 14 elementi
- Per la tecnica di pittura, cut-back e di rivestimento estetico
- Sfumatura armoniosa di colore e traslucenza
- Un aspetto naturale senza compromessi, anche su impianti
- Estetica eccellente, paragonabile al disilicato di litio

L'ossido di zirconio Multipower Premium

SHOFU DENTAL ITALY: Via Ugo Foscolo 9 - 20864 Agrate Brianza (MB)

TEAM SHOFU ITALIA

Alessandro Pascucci
Managing Director Italy
Cell. 344 1024899 - pascucci@shofu.it

Giovanni Giansoldati
Key Account Manager- Product Specialist Italy
Cell. 328 8829022 - giansoldati@shofu.it

Gianluca Arnone
Digital Manager
Cell. 348 8951324
arnone@shofu.it

Corrado Garro
Area Manager North West
Cell. 340 2577184
garro@shofu.it

Alberto Astori
Sales Reps. Lombardia
Cell. 349 2262679
astori@shofu.it

Lorenzo Lo Gioco
Area Manager North East
Cell. 342 8621550
logioco@shofu.it

Luca Maremonti
Area Manager Central Italy
Cell. 345 6326346
maremonti@shofu.it

Fabio Tranchida
Sales Reps. South Italy
Cell. 342 6717061
tranchida@shofu.it



Friends of Shofu
Italy Group



ShofuDental
Italia

VERSATILE COMPATTA VELOCE PRECISA

EyeSpecial C-V



PER MAGGIORI



INFORMAZIONI

La
**FOTOCAMERA
DENTALE**

ora con
WI-FI

Official Partner



SHOFU INC. 11 Kamitakamatsu-cho, Fukuine, Higashiyama-ku, Kyoto 605-0983, Japan

SHOFU DENTAL GmbH An der Pönt 70, 40885 Ratingen, Germany, www.shofu.de

SHOFU is a registered trademark of SHOFU INC. All other trademarks and registered trademarks are the property of their respective holders. SHOFU INC. reserves the right to change specifications without notice.